

pinhal novo



VERDE

O clima está a mudar
**Áreas verdes vão ajudar
a proteger a vila**



Município
Palmela
inspira
ambiente

O clima está a mudar!



ATIVIDADES HUMANAS QUE EMITEM +GEE

GEE = Gases com Efeito de Estufa, como dióxido de carbono (CO₂), metano (CH₄) e óxido nítrico (N₂O)



Transportes



Produção de energia à base de carvão, petróleo e gás

Indústria e agropecuária



Sabia que o aumento de GEE na atmosfera perturba a regulação do clima e que tem efeitos como:

EVENTOS CLIMÁTICOS EXTREMOS



ONDAS DE CALOR



SECAS



TEMPESTADES DE CHUVA E VENTO



SUBIDA DO NÍVEL DO MAR

Que calor sentimos no Pinhal Novo? Como será no futuro?

Agora...

O calor na freguesia é moderado, com 5 a 10 dias muito quentes por ano, isto é, com temperatura máxima igual ou superior a 35 °C

Mas em 2100...

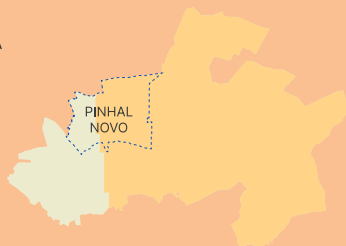
O calor será **elevado**, com 10 a 20 dias muito quentes por ano ou **muito elevado**, com 20 a 30 dias muito quentes



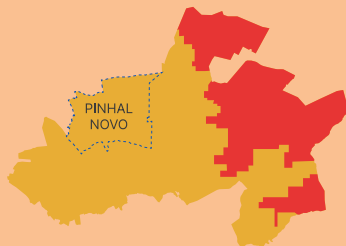
Calor excessivo: Suscetibilidade atual e futura em Palmela



No presente



No futuro, com redução de GEE (RCP 4,5)



No futuro, sem redução de GEE (RCP 8,5)



Fonte: PLAAC - Plano Local de Adaptação às Alterações Climáticas de Palmela (2022)

RCP = Representative Concentration Pathways, i.e., trajetórias de concentração de GEE até 2100

Na vila de Pinhal Novo

O calor pode ser + intenso por causa do efeito ilha de calor urbano

no centro de áreas urbanas existe aumento de temperatura do ar como consequência de:

Redução de zonas arborizadas

Edifícios e estruturas
que criam barreiras para brisas e ventos

Presença de materiais condutores de calor:
massas asfálticas, metais, vidros, entre outros

Concentração de atividades que geram calor
como motores e funcionamento



Calor excessivo é um problema grave para:

SAÚDE HUMANA

Cria ou agrava problemas respiratórios e circulatórios
Aumenta o risco de propagação de doenças associadas a climas quentes, como a malária, dengue e zika
Reduz a qualidade do ar, com aumento da concentração de poeiras e ozono, bem como de substâncias que causam alergias
Afeta o sono e o descanso

NATUREZA E AGRICULTURA

Muitos animais e plantas não conseguem adaptar-se ao calor excessivo e abandonam as zonas mais quentes
Aumenta o risco de incêndios rurais e florestais
Reduz a qualidade da água e a biodiversidade dos ecossistemas

ATIVIDADES HUMANAS

Sobretudo as que se realizam no exterior

Precisamos proteger a vila do calor excessivo

pinhal novo



VAI AJUDAR!

COMO?

Com a plantação de cerca de 300 árvores e arbustos autóctones criamos duas ilhas de sombra e vamos refrescar a vila.



PORQUÊ?

À sombra de árvores e arbustos a temperatura do ar é inferior à das áreas expostas ao sol

As plantas autóctones estão bem adaptados ao calor e à seca.
Por isso, resistem melhor às alterações climáticas

Trazar essas plantas autóctones para a vila também é trazer parte dos ecossistemas vizinhos, como as aves e borboletas

As zonas arborizadas ajudam a atenuar as alterações climáticas, porque as plantas retiram do ar o dióxido de carbono, gás com efeito de estufa

As áreas arborizadas tornam a vila mais bonita e agradável para percorrer, estar, conviver e brincar

As duas novas áreas arborizadas reforçam a **infraestrutura verde** da vila, que a organiza numa rede de corredores e núcleos chave, de ligação à envolvente rural. Ao mesmo tempo, favorece funções urbanas que geram bem-estar e sustentabilidade, como a mobilidade ativa e o comércio local

Tem mais motivos para trazer plantas autóctones para a Vila?
Diga-nos quais para gaae@cm-palmela.pt

SAIBA QUE:

A criação de espaços arborizados, como os previstos no Pinhal Novo Verde, pertence ao grupo das Soluções Baseadas na Natureza.

Estas soluções usam elementos naturais (como plantas, solo, água) e seus processos de regulação, na prevenção e resolução de problemas, como os colocados pelas alterações climáticas.

Por isso beneficiam os sistemas naturais e humanos e promovem o desenvolvimento sustentável.



Vila de Pinhal Novo com + duas áreas arborizadas

Val'Flores e Mercado Mensal



**Plantação
de 105 árvores
e arbustos
autóctones**

**Instalação
de 3 caixas-ninho**

**Plantação
de 192 árvores
e arbustos
autóctones**

**Instalação
de 7 caixas-ninho**

Saúde	Escolas	Bombeiros	Biblioteca
Junta Freguesia	Desportivos	Piscinas	Mercados
Museu	Igreja	Jardim	Estação



Mercado Mensal

Realiza-se no 2.º domingo de cada mês
470 feirantes e 5.000 visitantes por mercado
Ocupa 7,7 hectares com pouca sombra

A ARBORIZAÇÃO VAI:

Proteger os feirantes e visitantes do calor excessivo e também os animais e plantas comercializados
Valorizar o espaço e o comércio tradicional
Aumentar a vivência deste espaço pela comunidade



Val'Flores

Área com 2 hectares, situada entre a linha ferroviária, ciclovía e a urbanização de Val'Flores
Já foi um terreno agrícola e está próximo de áreas naturais e rurais
Não tem áreas de sombra

A ARBORIZAÇÃO VAI:

Criar uma zona verde urbana de sombra, de ligação às zonas rurais e naturais vizinhas
Amortecer o impacto sonoro e visual das vias ferroviária e rodoviária próximas
Prosseguir, numa segunda fase, com a criação de um prado biodiverso e de um horto botânico, para dar a conhecer alguma da flora mediterrânica e apoiar projetos pedagógicos

AÇÕES

Instalação de 7 caixas-ninho

Plantação de 192 plantas
(174 árvores e 18 arbustos)

47 pinheiros-mansos
18 sobreiros
23 choupos-brancos
29 freixos-de-folha-estreita
57 lóðãos-bastardos
18 medronheiros

AÇÕES

Instalação de 3 caixas-ninho

Plantação de 105 plantas
(59 árvores e 46 arbustos)

3 pinheiros-mansos
52 sobreiros
3 choupos-brancos
1 lóðão-bastardo
16 loureiros
22 medronheiros
8 romãzeiras

Árvores e arbustos plantados

Pistas para os identificar:



Pinheiro-manso

Árvore com copa verde-escura e forma esférica. As folhas parecem agulhas. As pinhas dão pinhões comestíveis



Sobreiro

É a Árvore Nacional de Portugal. Tem tronco coberto por cortiça, folha perene, pequena e verde escura. O fruto é a bolota.



Choupo-branco

Árvore alta, com tronco branco, com estrias castanhas. As folhas caducas são verde-escuras na face superior e brancas na face inferior.



Freixo-de-folha-estreita

Árvore alta com tronco cinzento e com fissuras profundas. As folhas são verde-claras e caducas. São compostas por 3 a 7 folhas mais pequenas.



Lódão-bastardo

Árvore com copa arredondada e tronco liso e cinzento. As folhas são caducas de cor verde-escura e forma de ponta de lança.



Medronheiro

Arbusto com copa densa e folhas perenes de cor verde brilhante na face superior. As flores são pequenas e brancas. O fruto é o medronho (comestível).



Loureiro

Arbusto grande, com copa alongada e tronco castanho-esverdeado. As folhas, perenes, são verde-escuras e lustrosas na face superior. São usadas na culinária.



Romãzeira

Arbusto grande, com copa larga e folhas pequenas e caducas. As flores são cor-de-laranja. O fruto é a romã (comestível).

Quem vai habitar as caixas ninho?

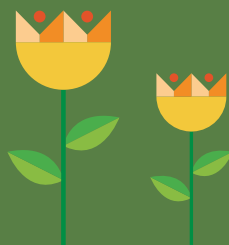


As caixas ninho que instalámos **foram desenhadas para acolher casais de chapim-real.**

O chapim-real é uma ave passeriforme colorida, com cerca de 14 centímetros de comprimento. É comum em pinhais, em jardins e parques e alimenta-se de animais invertebrados, como a lagarta do pinheiro.

Esta lagarta tem pelos urticantes que causam reações alérgicas graves na pele, olhos e aparelho respiratório.

Os chapins protegem-nos das lagartas do pinheiro.



O Pinhal Novo Verde contribui para os Objetivos de Desenvolvimento Sustentável

Financiado como parte da resposta da União Europeia à pandemia de COVID-19

COMPETE
2020



REACT-EU