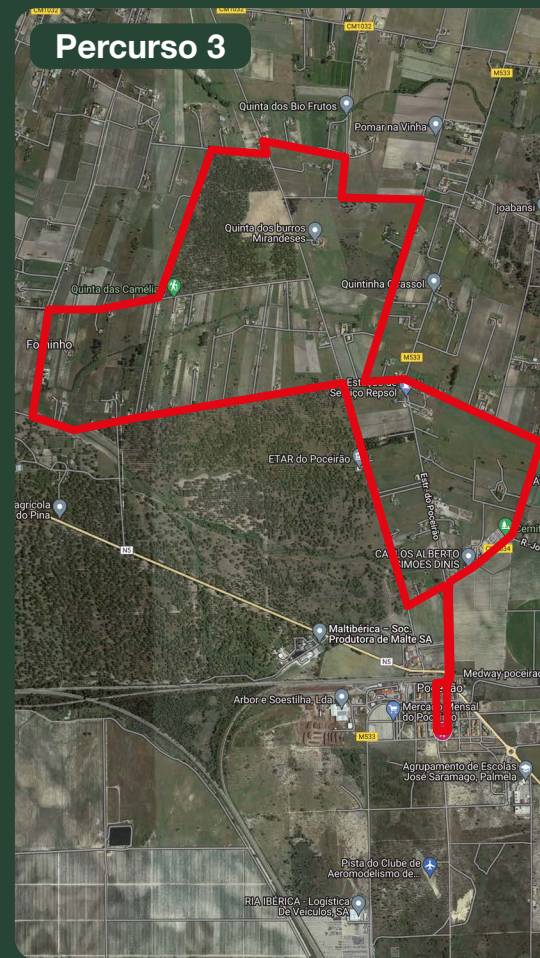
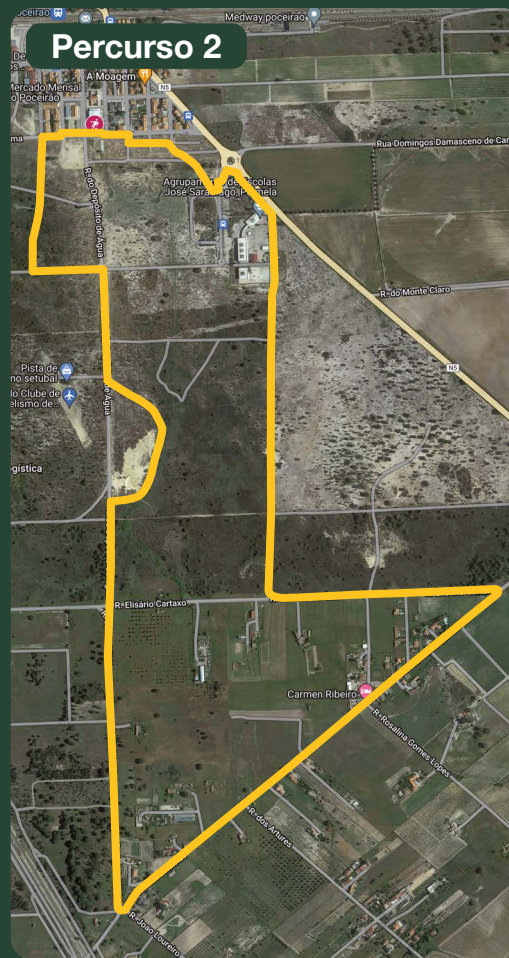




programa nacional de **marcha e corrida**

www.marchaecorrida.pt | www.fpatletismo.pt

CENTRO MUNICIPAL DE MARCHA E CORRIDA DE POCEIRÃO



Informações de Percurso

Percurso 1

VINHAS (NASCENTE)
piso. areia / terra batida
distância. 4500 m
dificuldade. baixa

Percurso 2

SUL (DEPÓSITO DE ÁGUA)
piso. areia / terra batida
distância. 6000 m
dificuldade. média baixa

Percurso 3

CORRIDA (NORTE)
piso. misto
distância. 11000 m
dificuldade. média

Apoio Técnico

Pavilhão Municipal José Silvério
Rua da Liberdade, 2965-313 - Poceirão
tel 212 389 900* | 265 012 481* | 910 270 585**
* Chamada para a rede fixa nacional | ** Chamada para rede móvel nacional
email centromarchacorrida@palmeladesporto.pt

Apoio e orientação de um treinador de atletismo para adequação dos exercícios e dos percursos às características dos caminhantes e corredores.



Horário

Segunda e Quinta das 19h30 às 20h30



WC



BALNEÁRIOS



BEBEDOUROS



ZONA DE REPOUSO



CENTRO DE APOIO TÉCNICO

