

Catavento

AGENDA DE ACONTECIMENTOS DO CONCELHO DE PALMELA

N.º 208 | mai/jun 2023





Palmela
e música



26 A 28 MAIO 2023

**ALDEIA DA
QUINTA DO ANJO**

MEEE FESTIVAL FOLK

- BAILES
- CONVERSAS PARTICIPADAS
- OFICINAS
- MÚSICA
- FOLCLORE
- ANIMAÇÃO DE RUA



Programa em
cm-palmela.pt



Lisb@20²⁰

PORTUGAL
2020

UNIÃO EUROPEIA
Fundo Social Europeu



APOIO:
INSTITUTO DA
INSTRUÇÃO MUSICAL

ORG.:
Município
Palmela
com Junta de Freguesia e Comunidade da Quinta do Anjo

FICHA TÉCNICA

TÍTULO: Catavento - Agenda de Acontecimentos do Concelho de Palmela | nº 208 | mai/jun 2023. PROPRIEDADE: Câmara Municipal de Palmela. Gabinete de Comunicação. COORDENAÇÃO DE EDIÇÃO: Ana Vieira (avieira@cm-palmela.pt). PROJETO GRÁFICO: Filipa Moura.
PAGINAÇÃO: Joana Oliveira. FOTOGRAFIA: Paulo Ferreira, Pedro Pereira. EDIÇÃO: Sofia Afonso, Cristina Pereira e Isolina Jarro.
VERSÃO ON-LINE: www.cm-palmela.pt | ISSN: 0874-8373. Agradecimento capa: Miguel Batalha.

GRANDE PLANO | 6

SOBE O PANO | 8

DANÇA | 9

SONORIDADES | 11

EXPOSIÇÕES | 14

ENCONTROS | 16

SAIA DE CASA | 22

EM FESTA | 26

BOA FORMA | 29

PRINCIPEZINHOS | 34

VER, OUVIR E LER | 36

JÁ FUMEGA | 38

CONTACTOS | 39

Divulgue iniciativas, contribua com sugestões, siga-nos no facebook e receba a edição eletrónica. Contacte-nos através do endereço: comunicacao@cm-palmela.pt.

Para a edição impressa julho/agosto a informação deverá ser enviada até ao dia 12 de junho. A Câmara Municipal de Palmela reserva-se o direito de selecionar a informação a incluir, de acordo com os critérios editoriais. A programação é da responsabilidade dos respetivos organizadores e pode ser alterada por motivos imprevistos.

Tel.: 212 336 664

DESTAQUES



5 a 7 maio
**MOSTRA DE VINHOS
EM FERNANDO PÓ**
PÁG. 26

1 junho
**DIA MUNDIAL DA
CRIANÇA - "FAMÍLIA
ATIVA, CRIANÇA
SAUDÁVEL"**
PÁG. 27



5 a 7 e 12 a 14 maio
**FINS DE SEMANA
GASTRONÓMICOS DA
SOPA CAMELA**
PÁG. 23

1 a 4 junho
**FEIRA COMERCIAL E
AGRICOLA DO POCEIRÃO**
PÁG. 27



12 e 13 maio
**JORNADAS DA
REABILITAÇÃO
URBANA**
PÁG. 19

10 a 30 junho
SANTOS POPULARES
PÁG. 28



12 a 14 maio
**MERCADO
CAMELO**
PÁG. 26

16, 17 e 24 junho
**FESTA DO DESPORTO
E DA SAÚDE**
PÁG. 32



26 a 28 maio
**MÉEÉ
FESTIVAL FOLK**
PÁG. 13

17 e 18 junho
**3.ª MOSTRA
GASTRONÓMICA
LITERÁRIA DE PALMELA
"PELA BOCA ENTRA
A LITERATURA"**
PÁG. 25



1 junho
DIA DO CONCELHO
PÁG. 27

22 a 25 junho
**JORNADAS
INTERNACIONAIS
DE ARQUEOLOGIA**
PÁG. 21



A primavera chegou em força e o verão está à porta. Por isso, não faltam propostas ao ar livre em ambiente de festa.

Comece por degustar um bom vinho e abastecer a sua adega na **Mostra de Vinhos em Fernando Pó** (5 a 7 maio).

A gastronomia não pode faltar, pelo que não pode perder os **Fins de Semana Gastronómicos da Sopa Caramela** (5 a 7 e 12 a 14 maio).

Se é proprietário ou trabalha na área, inscreva-se nas **Jornadas da Reabilitação Urbana** (12 e 13 maio).

Cumpra a tradição, visitando o **Mercado Caramelo** (12 a 14 maio).

Divirta-se com bailes, oficinas, música, conversas participadas e muita animação de rua no **Méee Festival Folk** (26 a 28 maio).

Celebre o **Dia do Concelho** (1 junho) e o **Dia Mundial da Criança – “Família Ativa, Criança Saudável”** (1 junho).

Anote já na agenda a **Feira Comercial e Agrícola do Poceirão** (1 a 4 junho), que dá o pontapé de saída para um mês cheio de alegria e festas com os **Santos Populares** (10 a 30 junho).

Viva a **Festa do Desporto e da Saúde** (16, 17 e 24 junho).

Junte o prazer de ler e de comer na **3.ª Mostra Gastronómica Literária de Palmela “Pela Boca entra a Literatura”** (17 e 18 junho).

Antes das férias, ainda vai a tempo de participar nas **Jornadas Internacionais de Arqueologia** (22 a 25 junho).

Estas são algumas das muitas sugestões para os próximos dois meses. Divirta-se e saboreie Palmela!



GRANDE PLANO

2 a 6 maio | Auditório Municipal
de Pinhal Novo - Rui Guerreiro
**CINÉFRANCE - MOSTRA
DE CINEMA FRANCÊS**

Consulte programa próprio
Destinatários: escolas e público em geral
Org.: Escola Secundária de Pinhal Novo
Parceria: Câmara Municipal de Palmela
Apoio: Alliance Française e Institut Français

4 maio | 21h30
Cine-Teatro S. João, Palmela
**RUI PEDRO TENDINHA
APRESENTA... TRABALHO
DE ACTRIZ, TRABALHO
DE ACTOR**

Exibição do filme, seguida de conversa
com o realizador João Canijo
Entrada gratuita, mediante levantamento
de bilhete
Org.: Câmara Municipal de Palmela
e Rui Pedro Tendinha



2 a 4 junho
Auditório Municipal
de Pinhal Novo - Rui Guerreiro
e Cine-Teatro S. João, Palmela
**INDIELISBOA - FESTIVAL
INTERNACIONAL
DE CINEMA**

Sessões de cinema e oficinas
Consulte programa próprio
Destinatários: crianças e famílias
Org.: Câmara Municipal de Palmela

2, 9, 16, 23 e 30 junho | 21h30
Cine-Teatro S. João, Palmela
CINEMA NO TERRAÇO

Consulte programa próprio
Entrada gratuita
Org.: Câmara Municipal de Palmela



CINEMA INFANTIL

AUDITÓRIO MUNICIPAL DE
PINHAL NOVO - RUI GUERREIRO

21 maio | 16h00

ERNEST & CÉLESTINE: A VIAGEM EM CHARABIE

Versão portuguesa

Realização: Julien Chheng
e Jean-Christophe Roger
País: França e Luxemburgo
Género: Animação | Ano: 2022 | Duração: 80 min.



25 junho | 16h00
**OS DEMÓNIOS
DO MEU AVÔ**

Versão original em português

Realização: Nuno Beato
País: Portugal, Espanha e França
Género: Animação | Ano: 2022 | Duração: 90 min.



CINE-TEATRO
S. JOÃO, PALMELA



28 maio | 11h00

DIGIMON ADVENTURES: A ÚLTIMA EVOLUÇÃO

Versão portuguesa

Realização: Tomohisa Taguchi
País: Japão | Género: Animação
Ano: 2020 | Duração: 94 min.

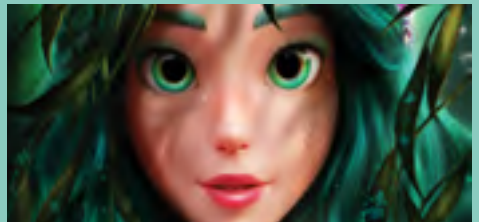


11 junho | 11h00

MAKVA - A ALMA DA FLORESTA

Versão portuguesa

Realização: Oleh Malamuzh e Oleksandra Ruban
País: Ucrânia | Género: Animação
Ano: 2023 | Duração: 90 min.



Destinatários: M/6 | Bilhete: 2,48€
Org.: Câmara Municipal de Palmela

SOBE O PANO

Até 14 maio | Quintas a sábados (21h00)
e domingos (17h00) | Teatro o Bando,
Vale dos Barris

NÓMADAS

Pelo Teatro O Bando

Dramaturgia e encenação: João Neca

Destinatários: M/6

Org.: Teatro O Bando



27 maio e 17 junho | 21h30 | Auditório
Municipal de Pinhal - Novo Rui Guerreiro

ATA CONVIDA

27 maio - "Um Espírito Iluminado", pelo
Grupo de Teatro Renascer de Esmoriz

Género: comédia

Bilhete: 5€

Org.: Acção Teatral Artimanha

Apoio: Câmara Municipal de Palmela



3 junho | 21h30

4 junho | 17h00

Cine-Teatro S. João, Palmela

40 ANOS A CONTAR ESTÓRIAS...

Espectáculo comemorativo dos 40 anos
do Teatro Artimanha

Bilhete: 5€

Org.: Teatro Artimanha

Apoio: Câmara Municipal de Palmela



17 junho | 16h30

Cine-Teatro S. João, Palmela

PINÓQUIO

Encenação: Céu Campos

Destinatários: M/3

Bilhete: 7,50€ (< 6 anos - 5€)

Org.: GATEM - Cooperativa Cultural CRL

Apoio: Câmara Municipal de Palmela



DANÇA

Terças | 18h30-19h45

Biblioteca Municipal de Palmela

AULAS DE INTRODUÇÃO ÀS DANÇAS EUROPEIAS

Com Leónia de Oliveira

Info.: 961 021 304 | Org.: Leónia de Oliveira

Apoio: Câmara Municipal de Palmela



Centro Cultural de Poceirão

AULAS REGULARES

Sextas | 19h00

ZUMBA

Com a Professora Tânia Canas

Sábados | 14h30-16h00

HIP HOP

Com o Professor Paulo André

Org.: Associação de Cultura e Desporto de Poceirão | Apoio: Câmara Municipal de Palmela

Sextas | 21h00

Centro Cultural de Poceirão

ENSAIOS DO RANCHO FOLCLÓRICO DE POCEIRÃO

Org.: Rancho Folclórico de Poceirão
Apoio: Câmara Municipal de Palmela

14 maio e 18 junho | 16h00

Biblioteca Municipal de Palmela

BAILES DE DANÇAS TRADICIONAIS DO MUNDO

14 maio - com Zaroj

18 junho - com Laurent Geoffroy

Bilhete: 7 € | Org.: Leónia de Oliveira

Apoio: Câmara Municipal de Palmela



DANÇA

10 junho | 21h00
Cine-Teatro S. João, Palmela

INSPIR'ARTE "FINAL DE ÉPOCA"

Pela Associação Inspira#Atitude

Destinatários: M/3

Bilhete: 6€

Org.: Associação Inspira#Atitude

Apoio: Câmara Municipal de Palmela
e Junta de Freguesia de Quinta do Anjo



17 junho | 21h30
Centro Cultural de Poceirão

LEGADO

Musical de Hip Hop

Destinatários: M/6

Entrada: donativo

Org.: Associação de Cultura
e Desporto do Poceirão

Apoio: Câmara Municipal de Palmela



24 junho | 21h30
Centro Cultural de Poceirão

FIESTA FLAMENCA

Noite de Flamenco e Sevillhanas
e gastronomia pelo Movimento
Associativo

Entrada gratuita

Org.: Maria José Navarro, Câmara Municipal
de Palmela, União das Freguesias de Poceirão
e Marateca e Movimento Associativo

6 maio | 21h30

Cine-Teatro S. João, Palmela

GUITARRA ESPANHOLA

Pela Orquestra Nova de Guitarras
Dirigido musical: Miguel Madaleno

Duração: 1h15

Destinatários: M/6

Bilhete: 7,50€; 5€ para sócios da AAJONG
(adquirido diretamente no Cine-Teatro, com
apresentação do cartão de sócio)

Info.: geral@onguitarras.com | 960 317 046

Org.: Associação dos Amigos Juntos Pela
Orquestra Nova de Guitarras

Apoio: Câmara Municipal de Palmela



SOCIEDADE FILARMÓNICA PALMELENSE “LOUREIROS”, PALMELA

6 maio | 18h00

25.º ENCONTRO DE COROS

Coral “Loureiros”, Coro Vozes da
Universidade Autónoma de Lisboa,
Coro da Universidade Católica e Coro
de Câmara Outros Cantos

13 maio | 21h30

GRUPO DE MÚSICA CONTEMPORÂNEA DE LISBOA

20 maio | 17h00

ENTRE BANDAS - CONCERTO DE BANDAS FILARMÓNICAS

Banda da Sociedade Filarmónica
Palmelense “Loureiros”, Banda
Filarmónica Instrução e Recreio de
Abrunheira e Banda da Sociedade
Filarmónica Comércio e Indústria da
Amadora

Info.: secretaria@sfploureiros.pt | 926 318 172
Org.: Sociedade Filarmónica Palmelense
“Loureiros”



SONORIDADES

SOCIEDADE FILARMÔNICA HUMANITÁRIA, PALMELA

12 e 13 maio | 21h30

QUEEN EM CONCERTO

Participação especial
de Ricardo Afonso

Org.: Sociedade Filarmónica Humanitária
e Conservatório Regional de Palmela

20 maio | 17h30

ENCONTRO DE COROS

Org.: Sociedade Filarmónica Humanitária

2 e 3 junho | 21h00

MUSICAL "SALLY SELLS SEASHELLS"

Org.: Conservatório Regional de Palmela

17 junho | 10h00 | Local a designar

CONCERTO DE ENCERRAMENTO DO ANO LETIVO

Org.: Conservatório Regional de Palmela

Info.: 212 350 235 | geral@sfh.pt | crp@sfh.pt



19 maio | 21h30

Cine-Teatro S. João, Palmela

CONTINUUCONCERT - CONTINUUCON 2023

Bilhete: 7,5€

Info./reservas: 212 336 630 | Cine-Teatro

S. João | www.bol.pt | Fnac e Worten

Org.: Passos e Compassos

Apoio: Câmara Municipal de Palmela





DESTAQUES

26 maio | 22h00

CUBAFLAMN

Victor Zamora (Piano), Diego el Gavi (Voz), Leo Espinosa (Baixo) e Carlos Mil Homens (Percussão)

27 maio | 22h30

CRIATURA

Acácio Barbosa (Guitarra Portuguesa), Alexandre Bernardo (Bandolim, Guitarra Acústica e Cavaquinho), Cláudio Gomes (Trompete), Edgar Valente (Voz, Piano, Teclados e Adufe), Fábio Cantinho (Bateria), Gil Dionísio (Voz e Violino), Lúri Oliveira (Percussões e Mbira), João Aguiar (Guitarra Eléctrica), Paulo Lourenço (Baixo Eléctrico) e Ricardo Coelho (Gaita de Foles, Flauta Transversal, Ocarina e Palheta Beiroa)

28 maio | 20h30

FOGO-FOGO

David Pessoa e Danilo Lopes (Voz e Guitarra), Edu Mundo/Márcio Silva (Bateria), Francisco Rebelo (Baixo) e João Gomes (Teclas)

Programa completo em www.cm-palmela.pt
Info.: 212 336 630 | cultura@cm-palmela.pt
Org.: Câmara Municipal de Palmela, Junta de Freguesia de Quinta do Anjo e comunidade local
Apoio: SIM - Sociedade de Instrução Musical

SONORIDADES

31 maio | 21h30

Cine-Teatro S. João, Palmela

CONCERTO DIA DO CONCELHO

Info.: 212 336 630 | cultura@cm-palmela.pt
Org.: Câmara Municipal de Palmela



2, 9, 16 e 23 junho | 19h00

Largo de S. João, Palmela

TOCABANDA NO CORETO

Dia 2 - Banda da Sociedade de Instrução Musical

Dia 16 - Banda da Sociedade

Filarmónica Palmelense "Loureiros"

Dia 23 - Banda da Sociedade

Filarmónica Humanitária

Org.: Câmara Municipal de Palmela
e Sociedades Filarmónicas do concelho



17 junho | 21h30 | Auditório Municipal de Pinhal Novo - Rui Guerreiro

ONE: CONNECTIONS

Por Miguel Madaleno

Destinatários: M/6

Info.: geral@onguitarras.com

Org.: AAJONG

Apoio: Câmara Municipal de Palmela

EXPOSIÇÕES

Cine-Teatro S. João, Palmela

CINE-TEATRO S. JOÃO... EM EXPOSIÇÃO

Exposição de longa duração
dedicada aos seus 70 anos

Entrada gratuita (visita sujeita ao horário
de funcionamento do Cine-Teatro S. João)
Info.: 212 336 640
patrimonio.cultural@cm-palmela.pt
Org.: Câmara Municipal de Palmela



9 a 13 maio

Mercado Municipal de Palmela

15 a 21 maio

Mercado Municipal de Pinhal Novo

CONHECER A METRO'LOGIA

Exposição no âmbito do Dia Mundial
da Metrologia, para dar a conhecer
o Serviço Municipal de Metrologia
qualificado pelo IPQ

Info.: 212 336 603 | metrologia@cm-palmela.pt
Org.: Câmara Municipal de Palmela

Museu - A Estação | Antiga Estação

Ferrovária de Pinhal Novo

EXPOSIÇÃO DE LONGA DURAÇÃO DEDICADA AOS CAMINHOS DE FERRO E À COMUNIDADE FERROVIÁRIA DE PINHAL NOVO

Entrada gratuita
Horário: 3.ª feira a domingo, 10h00 às 12h30 e das
14h00 às 18h00 (encerra à 2.ª feira e feriados).
Contactos: 212 384 171
patrimonio.cultural@cm-palmela.pt
Org.: Câmara Municipal de Palmela

Até 15 setembro 2023

Espaço Cidadão, Palmela

BALMALLA HISN AL- RABITA. PALMELA, UM CASTELO NA ARRÁBIDA

Exposição temporária dedicada
ao Castelo de Palmela

Entrada gratuita (visita sujeita ao horário
de funcionamento do Espaço Cidadão)
Info.: 212 336 640
patrimonio.cultural@cm-palmela.pt
Org.: Câmara Municipal de Palmela



EXPOSIÇÕES

10 maio a 2 junho | Terças a sextas
(9h00-13h00 e 14h00-22h30)
e sábados (14h00-24h00)
Centro Cultural de Poçoirão

A VERDADE DÓI

Exposição-instalação do Museu
do Calçado de São João da Madeira
sobre o tema da violência doméstica
Org.: Câmara Municipal de Palmela



3 junho a 5 agosto | Galeria da
Biblioteca Municipal Palmela
NOVOS CAMINHOS
Coletiva de Arte Contemporânea do
Atelier Experimental da Sociedade
Nacional de Belas Artes com obras
selecionadas de 18 artistas
Org.: Câmara Municipal de Palmela

6 a 18 junho
Mercado Municipal de Pinhal Novo
**EXPOSIÇÃO DE
FOTOGRAFIA**
**«FERROVIÁRIOS» DA
AUTORIA DE MARCOS
CAMILO**

No âmbito da iniciativa «No meu
tempo...» - visitas orientadas por
ferroviários no Museu - A Estação
Info.: 212 384 171
patrimonio.cultural@cm-palmela.pt
Org.: Câmara Municipal de Palmela

17 junho a 1 outubro
Sábados e domingos (15h00-18h00)
Museu da Música Mecânica,
Pinhal Novo

MÁSCARAS RITUAIS DE PORTUGAL - COLEÇÃO DE ROBERTO AFONSO

Exposição temporária sobre as festas
com mascarados em Trás-os-Montes,
que integra cerca de 80 máscaras,
da autoria de 47 artistas/artesãos

Participação com o bilhete de entrada no Museu
Valor: bilhete normal - 6€; seniores (> 65 anos)
- 5€; crianças e jovens (< 18 anos) e cidadãos com
deficiência - 3,50€; entrada familiar (2 adultos + 2
crianças ou 1 adulto + 3 crianças) - 16€; crianças
0-2 anos - gratuito
Info.: geral@museudamusicamecanica.com
960 080 044
Org.: Câmara Municipal de Palmela
e Museu da Música Mecânica



ENCONTROS

Segundas | 14h30

Biblioteca Municipal de Pinhal Novo

CONTOS CONNOSCO

Sessão de contos literários

Entrada gratuita

Org.: Câmara Municipal de Palmela

Quintas | 18h00

Biblioteca Municipal de Pinhal Novo

LEITURAS ÀS QUINTAS

Leituras literárias em voz alta
e comentadas

Entrada gratuita

Org.: Câmara Municipal de Palmela

2 maio | 14h30-17h30 | Sala Polivalente
da Biblioteca Municipal de Palmela

APRESENTAÇÃO DO GUIA DE BOAS PRÁTICAS AMBIENTALMENTE SUSTENTÁVEIS EM BIBLIOTECAS ESCOLARES

Org.: Câmara Municipal de Palmela

Apoio: Grupo das Bibliotecas Escolares do
Concelho de Palmela, ENA - Agência de Energia
e Ambiente da Arrábida e RBE

- Rede de Bibliotecas Escolares

BIOVILLA

Herdade do Pinhal Basto,

Vale dos Barris

5 a 7 maio

RETIRO SINTONIZA-TE COM A TUA ESSÊNCIA

Info./insc.: <https://biovilla.org>

Org.: Ana Marta Mora

13 a 14 maio

FORMAÇÃO DE TERAPEUTAS DE CURA E DESPROGRAMAÇÃO UTERINA

Info./insc.: escola@dalmaroque.com

Org.: Joana de Alma Roque

25 a 28 maio

DETOX CAMP - RELAXAR, RECARREGAR E RECONECTAR

Info./insc.: claudina.saldanha@gmail.com

Org.: Claudia Saldanha

30 junho a 2 julho

PLENITUDE - RETIRO DE YOGA E MEDITAÇÃO

Info./insc.: <https://dianavaz.com>

Org.: Diana Vaz

6 maio | 22h30 | Ser Vivo,
Vale dos Barris, Palmela

FULL MOON GONG PUJA

Com Ângelo Surinder

Info./insc.: <https://cosmicgong.com>

Org.: Cosmic Gong

8 maio | 15h00-19h30

Biblioteca Municipal de Palmela*

2 junho | 9h00-13h00 | EB 2/3 José

Maria dos Santos, Pinhal Novo**

10 junho | 9h00-13h00 e 15h00-19h30

CRJ de Pinhal Novo**

COLHEITAS DE SANGUE

*Info.: 912 852 521 | ndsbspalmela@gmail.com

Org.: Núcleo de Dadores de Sangue dos Bombeiros

Voluntários de Palmela

Apoio: Câmara Municipal de Palmela

**Info.: 961 604 141 | adbspn@hotmail.com

Org.: Associação de Dadores Benévolos

de Sangue de Pinhal Novo

Apoio: Escola Básica 2/3 José Maria dos Santos

e Câmara Municipal de Palmela

ENCONTROS



Formação
para a comunidade
Palmela

13 maio | 16h00-19h00

Biblioteca Municipal de Palmela

AS CORES DO CALOR, CELEBRAR A ESPIGA - DESENHO DE PLANTAS

Pelo Grupo das Plantas, David Pontes
e Ervilha Maravilha

Destinatários: jovens e adultos
(mín. 6 e máx. 20 participantes)

Org.: Grupo das Plantas e Câmara Municipal
de Palmela

13 maio a 30 junho | Horário de
funcionamento | Biblioteca Municipal
de Palmela

ILUSTRAÇÕES E DESENHOS DE PLANTAS, DO INVERNO NASCE A COR - EXPOSIÇÃO

Pelo Grupo das Plantas, David Pontes
e Ervilha Maravilha

Org.: Formadores e Câmara Municipal de Palmela

15 maio | 14h30-16h00

Biblioteca Municipal de Palmela

TECELAGEM, MANDALA EM LÃ

Por Érica Rei

Destinatários: M/8 (mín. 6 e máx. 8 participantes)

Valor: 10€ (da responsabilidade da formadora)

Org.: Make&Take e Câmara Municipal de Palmela

20 maio | 10h00-13h00

Biblioteca Municipal de Palmela

FOTOGRAFIA MÓVEL NO CASTELO, COM SMARTPHONE

Por Ana Bohane

Destinatários: jovens e adultos
(mín. 6 e máx. 8 participantes)

Valor: 10€ (da responsabilidade da Formadora)

Org.: Make&Take e Câmara Municipal de Palmela

20 maio | 10h00-13h00 | Casa Agrícola
Horácio Simões, Quinta do Anjo

A SERRA, DAS FLORES AOS REFRESCOS E SALADAS

Pelo Grupo das Plantas

Destinatários: jovens e adultos
(mín. 6 e máx. 20 participantes)

Valor: 8€ (inclui visita de identificação
de plantas e lanche)

Org.: Grupo das Plantas, Casa Agrícola Horácio
Simões e Câmara Municipal de Palmela

27 maio e 16 e 30 junho | 15h00-19h00

Biblioteca Municipal de Palmela

OFICINA DE PINTURA - A ARTE VAI A CASA, AS EXPRESSÕES COMO TERAPIA

Por Teresa Barreto

Destinatários: jovens e adultos
(mín. 8 e máx. 15 participantes)

Org.: Formadora e Câmara Municipal de Palmela

ENCONTROS

10 junho | 15h00-16h30
Biblioteca Municipal de Pinhal Novo

ILUSTRAR COM OS SENTIDOS, DESENHO DE PLANTAS

Pelo Grupo das Plantas, David Pontes e Ervilha Maravilha

Integra a Feira do Livro - Festas com Livros

Destinatários: jovens e adultos

(mín. 6 e máx. 20 participantes)

Org.: Grupo das Plantas e Câmara Municipal de Palmela

12 junho a 7 julho
Segundas e sextas (18h30-21h30)
Biblioteca Municipal de Palmela

INTELIGÊNCIA EMOCIONAL SEM ANSIEDADE

Com Vanessa Gonçalves (25h)

Destinatários: M/18 (mín. 17 participantes)

Org.: IEFP e Câmara Municipal de Palmela

12 junho a 10 julho | Segundas e quintas (17h30-20h00) | Casa Agrícola Horácio Simões, Quinta do Anjo

ALIMENTAÇÃO VEGETARIANA COM ALIMENTOS SAZONAIS

Com Cláudia Moita, do Projeto Maria das Ervas (25h)

Inclui um sábado a agendar

Destinatários: M/18 (mín. 17 participantes)

Org.: IEFP e Câmara Municipal de Palmela

15, 22 e 29 junho e 6 julho
18h30-21h30

OFICINA DE COMUNICAÇÃO E DESENVOLVIMENTO HUMANO

Por Sara Simões

Destinatários: jovens e adultos

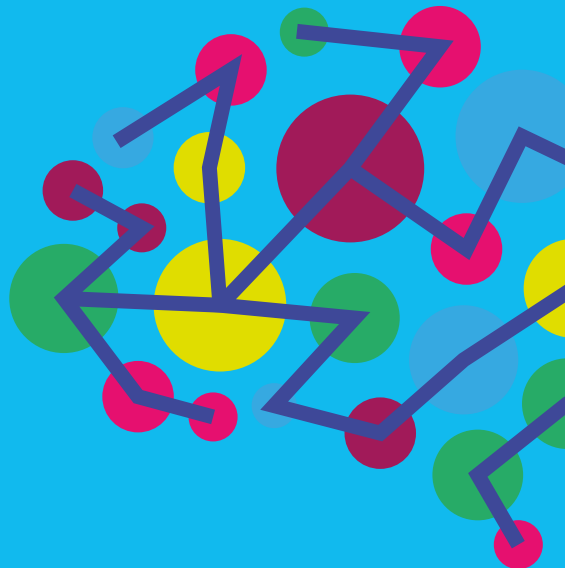
(mín. 8 e máx. 15 participantes)

Valor: 20€/oficina

(da responsabilidade da formadora)

Org.: Formadora e Câmara Municipal de Palmela

Info./insc.: formacao.comunidade@cm-palmela.pt
212 336 632



ENCONTROS

12 e 13 maio | 9h00-18h00
Monte do Francisquinho, Pinhal Novo

JORNADAS DA REABILITAÇÃO URBANA

Temas: “Operacionalização das Áreas de Reabilitação Urbana”, “Patologia e Reabilitação” e “Sustentabilidade e Reabilitação”

Destinatários: proprietários, moradores, profissionais de Arquitetura, Engenharia, Urbanismo, agentes económicos, empreiteiros, fornecedores de materiais e serviços, investidores, estudantes, famílias e público em geral

Participação gratuita, mediante inscrição (número limitado de participantes)

Info./insc.: grch@cm-palmela.pt

Org.: Câmara Municipal de Palmela



13 maio | Sociedade Recreativa e Cultural do Povo do Bairro Alentejano*
17 junho | Grupo Popular e Recreativo Cabanense, Cabanas** | 15h00
ÁLBUM DE FAMÍLIA

Entrada gratuita

Info.: 212 336 632 | bibliotecas@cm-palmela.pt

*Org.: Câmara Municipal de Palmela e Sociedade Recreativa e Cultural do Povo do Bairro Alentejano

**Org.: Câmara Municipal de Palmela e Grupo Popular e Recreativo Cabanense

14 maio | 10h00 | Grupo Desportivo Académicos do Bairro do Margaça, Águas de Moura

1.º ENCONTRO DE MOTORIZADAS E MOTOS

Valor: 20€ (inclui almoço e oferta de t-shirt)

Info./insc.: 912 496 314

Org.: Grupo Desportivo Académicos do Bairro do Margaça

15 a 19 maio | Palmela
19 a 23 junho | Poceirão

SEMANAS DAS FREGUESIAS

Contactos com a população e agentes locais, reuniões de trabalho, visitas a empresas e obras municipais, reuniões públicas de Câmara descentralizadas a 17 maio e 21 junho e atendimentos descentralizados pelos eleitos municipais

Org.: Câmara Municipal de Palmela



ENCONTROS

CONTINUUCON 2023

Biblioteca Municipal de Palmela
e Cine-Teatro S. João, Palmela

17 a 19 maio

CONFERÊNCIA INTERNACIONAL - HAKEN CONTINUUM



17 a 19 maio | 17h30 e 23h30

PROGRAMA PARALELO - CONTINUUCON 2023

ContinuuBeginners e ContinuuConcert

Destinatários: profissionais
e estudantes de música

Info: <https://passosecompassos.pt>

Org.: Passos e Compassos

Apoio: Câmara Municipal de Palmela

25 maio | 18h30

Biblioteca Municipal de Palmela

APRESENTAÇÃO DO LIVRO "A CIDADE DOS DIAS DESACONTECIDOS"

De Pedro Ribeiro da Silva

Org.: Câmara Municipal de Palmela

25 maio e 29 junho | 21h00

Biblioteca Municipal de Palmela

EDIÇÃO LIMITADA

Comunidade de Leitores

Info./insc.: bibliotecas@cm-palmela.pt

Org.: Câmara Municipal de Palmela

CLIQUE SEM IDADE - OFICINAS LIGUE-SE... ÀS TECNOLOGIAS

22 maio e 5 junho

Biblioteca Municipal de Palmela

24 maio e 7 junho

Sociedade Recreativa

e Cultural do Povo do Bairro Alentejano

26 maio e 9 junho

Centro Cultural de Poceirão

29 maio e 12 junho | CRJ de Pinhal Novo

31 maio e 14 junho | Centro Comunitário

de Águas de Moura

10h00-12h00

NOÇÕES BÁSICAS DE WORD

19 junho

Biblioteca Municipal de Palmela

21 junho | Sociedade Recreativa

e Cultural do Povo do Bairro Alentejano

23 junho | Centro Cultural de Poceirão

26 junho | CRJ de Pinhal Novo

28 junho | Centro Comunitário

de Águas de Moura

10h00-12h00

PESQUISA NA INTERNET / CORREIO ELETRÓNICO (E-MAIL)

Destinatários: M/55

Participação gratuita (vagas limitadas)

Info.: 212 336 606 | decs@cm-palmela.pt

Org.: Câmara Municipal de Palmela

ENCONTROS

UNIDADE MÓVEL DE SAÚDE

Ações de literacia em saúde
e promoção de estilos de vida saudáveis

26 maio | 10h00-12h00 | Quinta do Anjo

RASTREIOS DE EQUILÍBRIO/ APTIDÃO FÍSICA E ACONSELHAMENTO PERSONALIZADO

30 maio | 10h00-12h00

Praça da Independência, Pinhal Novo
VAMOS RELAXAR!

15 junho | Poceirão

30 junho | Águas de Moura
10h00-12h00

SE ESTÁ CALOR, PONHA-SE AO FRESCO!

Destinatários: população adulta
Participação gratuita
Info.: 212 336 606 | decs@cm-palmela.pt
Org.: Câmara Municipal de Palmela
e ACES Arrábida

17 junho | 17h00 | Casa Ermelinda

Freitas, Fernando Pó

365 DIAS DE ROMANCE... E VINHO

Integra a 3.ª Mostra Gastronómica Literária
de Palmela "Pela Boca Entra a Literatura"
Entrada gratuita
Info./insc. (obrigatórias): 212 336 632
bibliotecas@cm-palmela.pt
Org.: Câmara Municipal de Palmela

22 a 25 junho

Cine-Teatro S. João, Palmela



JORNADAS INTERNACIONAIS DE ARQUEOLOGIA "FAZER O LUME, FAZER A LUZ. ARQUEOLOGIA DO FOGO"

Info./insc.: patrimonio.cultural@cm-palmela.pt
Org.: Câmara Municipal de Palmela



24 junho | 17h00 | Auditório da

Biblioteca Municipal de Palmela

CONVERSAS SEM MARGENS - PATRIMÓNIO IMATERIAL

Apresentação do livro "Ouvir o Galo
Cantar Duas Vezes - Identificações locais,
culturas de orla e construção de nações
na fronteira entre Portugal e a Galiza",
Com a presença da autora Paula Godinho
e de João Carlos Louçã

Entrada gratuita
Info.: 212 336 632 | bibliotecas@cm-palmela.pt
Org.: Câmara Municipal de Palmela

SAIA DE CASA

ESPECIAL ENOTURISMO

Todo o ano | Fernando Pó

PERCURSO PEDESTRE JARDINS DE VINHAS

Tipo de percurso: Pequena Rota (PR),
Circular, Temática, Pedestre e Cicável
Distância: 11,5 km | Duração: 3h
Desníveis Acumulados: 46 metros
Grau de Dificuldade: II (I-V)

Adegas possíveis de visitar: Casa Dupó, Casa
Ermelinda Freitas, Fernão Pó Adegas, Filipe
Palhoça Vinhos e Quinta do Monte Alegre
Participação gratuita (inscrição necessária para
visita às adegas, com pagamento associado)
Org.: Adegas, Câmara Municipal de Palmela
e Rota de Vinhos da Península de Setúbal

6 maio* e 3 junho** | 11h00

Humus Farm, Fernando Pó

CURSO DE INICIAÇÃO À PROVA DE VINHOS

Pela Associação de Escanções de
Portugal, seguido de almoço tertúlia

*Especial Mostra de Vinhos em Fernando Pó

** Adegas convidadas: Quinta do Monte Alegre

Valor: 90€

Info./insc.: 265 103 316 | info@humusfarm.com

Org.: Humus Farm

6 maio | 22h00 | ASL Tomé, Pinhal Novo

WINE & DANCE PARTY A MÃE DANÇA?

Prova de Moscatel Galego Roxo
a todas as mães

Valor: gratuito

Org.: Filipe Palhoça Vinhos

7 maio | 10h00 e 15h00

Quinta do Piloto, Palmela

PIQUENIQUE ESPECIAL DIA DA MÃE

Valor: 30€ (2 adultos e 1 criança); criança

adicional: 0-4 anos - gratuito; M/5 - 5€

Info./insc.: 212 333 030

enoturismo@quintadopiloto.pt

Org.: Quinta do Piloto

13 maio | 10h00

ASL Tomé, Pinhal Novo

SOPA ÇARAMELA EM CHÃO DE FOGO

Necessário transporte próprio

Valor: 15€ | Info./insc.: 212 360 020

Org.: ASL Tomé

27 maio | 16h00 | Adegas de Palmela

CURSO DE VINHOS: PROVAR VINHOS COMO UM PROFISSIONAL

Com Teresa Gomes, Escanção
& Educadora de Vinhos

Valor: 40€

Info./insc.: enoturismo@acpalmela.pt

Org.: Adegas de Palmela

Junho | Casa Mãe da Rota de Vinhos,
Palmela

A CASA MÃE DA ROTA DE VINHOS COMEMORA 23 ANOS!

Oferta de saco reutilizável para transporte
de garrafas, na compra de 6 garrafas
de valor superior a 25€

(limitado ao stock existente)

Org.: Rota de Vinhos da Península de Setúbal

SAIA DE CASA

Sábados e domingos | 15h30-16h30
Museu da Música Mecânica, Pinhal Novo

VISITAS ORIENTADAS

Participação com o bilhete de entrada no Museu

Valor: bilhete normal - 6€; seniores (> 65 anos) - 5€; crianças e jovens (< 18 anos) e cidadãos com deficiência - 3,50€; entrada familiar (2 adultos + 2 crianças ou 1 adulto + 3 crianças) - 16€; crianças 0-2 anos - gratuito
Info.: geral@museudamusicamecanica.com
960 080 044

Org.: Museu da Música Mecânica

5 a 7 e 12 a 14 maio

Estabelecimentos aderentes

FINS DE SEMANA GASTRONÓMICOS DA SOPA CAMELADA

Integra o "Palmela - Experiências com Sabor!" Menus e restaurantes aderentes em www.cm-palmela.pt
Info.: turismo@cm-palmela.pt
Org.: Câmara Municipal de Palmela



6 e 7 maio e 3 e 4 junho | 8h00-13h00

Mercado Municipal de Pinhal Novo

MERCADO DOS SABERES E SABORES

Artesanato e produtos regionais

Info.: 212 336 603 | mercados@cm-palmela.pt
Org.: Câmara Municipal de Palmela

6 maio | Auditório Municipal de Pinhal Novo - Rui Guerreiro

ROTA DOS AZULEJOS - TRAVESSIA FERROVIÁRIA NORTE-SUL

15h00 | Apresentação pública

17h00 | Visita guiada ao património azulejar do antigo edifício de passageiros da estação ferroviária de Pinhal Novo

Integra as comemorações do Dia Nacional do Azulejo
Info.: patrimonio.cultural@cm-palmela.pt
Insc. visita.: até 4 maio às 12h00
Org.: Câmara Municipal de Palmela

6 maio* | 17h00 - 3 junho | 15h00

Museu - A Estação, Pinhal Novo

VISITA GUIADA AO MUSEU - A ESTAÇÃO

*Integra as comemorações do Dia Nacional do Azulejo
Participação gratuita (mín. 3 e máx. 15 participantes)
Info./insc.: patrimonio.cultural@cm-palmela.pt
Org.: Câmara Municipal de Palmela

6 maio e 17 junho | Vila de Palmela

VISITAS ORIENTADAS

9h30 - Centro Histórico (ponto de encontro: Chafariz de D. Maria I)

11h30 - Castelo de Palmela

(ponto de encontro: Praça de Armas)

Por António Lameira, Voluntário do Museu Municipal de Palmela

Duração: 1h30 (em cada período)

Participação gratuita

Insc. até às 12h00 da antevéspera do dia da visita (mín. 6 e máx. 15 participantes)

Info./insc.: patrimonio.cultural@cm-palmela.pt
212 336 640

Org.: Câmara Municipal de Palmela

18 maio | 10h00-12h00

Castelo de Palmela

“MUSEUS, SUSTENTABILIDADE E BEM-ESTAR” - DIA INTERNACIONAL DOS MUSEUS 2023

Visita encenada ao Castelo

Destinatários: comunidade educativa
do concelho

Info.: patrimonio.cultural@cm-palmela.pt
212 336 640

Org.: Câmara Municipal de Palmela

20 maio e 17 junho | 20h30 | Castelo de
Palmela (ponto de encontro: Igreja de
Santa Maria)

VISITA ENCENADA AO CASTELO (NOITE DOS MUSEUS)

Duração: 1h30 | Participação gratuita

Insc. até às 12h00 de 19 maio
(mín. 10 e máx. 25 participantes)

Info./insc.: patrimonio.cultural@cm-palmela.pt
212 336 640

Org.: Câmara Municipal de Palmela

26 a 28 maio | 8h00-13h00

Mercado Municipal de Pinhal Novo

MERCADO OUTLET

Roupa, calçado, acessórios, cosméticos
e outros artigos a preços acessíveis

Info.: 212 336 603 | mercados@cm-palmela.pt
Org.: Câmara Municipal de Palmela

27 maio e 24 junho* | 10h00

Museu - A Estação, Pinhal Novo

“NO MEU TEMPO..” - VISITAS ORIENTADAS POR FERROVIÁRIOS

*Com interpretação em Língua Gestual Portuguesa

Participação gratuita, mediante inscrição

Info./insc.: patrimonio.cultural@cm-palmela.pt

Org.: Câmara Municipal de Palmela



SAIA DE CASA

1 junho | 15h00-18h00 | Sala do Serviço Educativo, Castelo de Palmela

SERVIÇO EDUCATIVO DE PORTAS ABERTAS

Integra as comemorações do Dia Mundial da Criança e o Dia do Concelho
Entrada gratuita

Org.: Câmara Municipal de Palmela

6 a 11 junho | Bibliotecas Municipais de Pinhal Novo e Palmela e Museu - A Estação, Pinhal Novo

FESTAS COM LIVROS - FEIRA DO LIVRO

Exposições e atividades de animação e promoção da leitura

Destinatários: Comunidade Educativa e público em geral

Info.: bibliotecas@cm-palmela.pt

Org.: Câmara Municipal de Palmela

Apoio: Grupo das Bibliotecas Escolares do Concelho de Palmela



17 e 18 junho
Estabelecimentos aderentes

3.ª MOSTRA GASTRONÓMICA LITERÁRIA DE PALMELA "PELA BOCA ENTRA A LITERATURA"

Integra o "Palmela - Experiências com Sabor!"

Info.: turismo@cm-palmela.pt

Org.: Câmara Municipal de Palmela



18 junho | 10h00

Biblioteca Municipal de Palmela

SHOWCOOKING LITERÁRIO

Harry Potter - Livro de Receitas Oficial

"Na Cozinha de Hogwarts"

Showcooking orientado

pela Chef Marta Nunes

Integra o "Palmela - Experiências com Sabor!"

Info.: turismo@cm-palmela.pt

Org.: Câmara Municipal de Palmela

EM FESTA

Maio

DIA MUNICIPAL DO BOMBEIRO

Simulacros de Sismo em Escolas Básicas do concelho, Exercício de Atuação Conjunta e Sessão Solene de Homenagem aos Bombeiros do Concelho

Consulte programa em www.cm-palmela.pt
Info.: 212 336 653
Org.: Câmara Municipal de Palmela e Associações de Bombeiros do Concelho
Apoio: Palmela Desporto, E.M.

5 a 7 maio | Associação Cultural e Recreativa de Fernando Pó

MOSTRA DE VINHOS EM FERNANDO PÓ

Provas de vinhos, exposição de máquinas agrícolas, artesanato, espetáculos musicais, doçaria regional e espaço de gastronomia

Programa completo em www.cm-palmela.pt ou <https://mostradevinhos.pt>
Org.: Comissão Organizadora da Mostra de Vinhos em Fernando Pó, Câmara Municipal de Palmela, União das Freguesias de Poceirão e Marateca e Associação Cultural e Recreativa de Fernando Pó



12 a 14 maio | Pinhal Novo

MERCADO CARAMELO

Programa completo em www.mercadocaramelo.pt
Org.: Confraria da Sopa Caramela e Junta de Freguesia de Pinhal Novo
Apoio: Câmara Municipal de Palmela



14 maio | 16h30

17 junho | 22h00

Grupo Desportivo Académicos do Bairro do Margaça, Águas de Moura

GARRAIADAS

Info.: 912 496 314
Org.: Grupo Desportivo Académicos do Bairro do Margaça

18 a 21 maio | Parque de Merendas de S. Gonçalo, Cabanas

FESTAS DE S. GONÇALO

Consulte programa próprio
Org.: Associação de Festas de São Gonçalo
Apoio: Câmara Municipal de Palmela e Junta de Freguesia de Quinta do Anjo



EM FESTA

1 junho

DIA DO CONCELHO

Cerimónia de Atribuição das Condecorações Municipais e Concerto

Consulte programa em www.cm-palmela.pt
Info.: 212 336 630 | cultura@cm-palmela.pt
Org.: Câmara Municipal de Palmela

1 junho | 10h00-12h00

Campo de Jogos Municipal de Palmela

DIA MUNDIAL DA CRIANÇA - “FAMÍLIA ATIVA, CRIANÇA SAUDÁVEL”

Atividades lúdico-desportivas
para toda a família

Participação gratuita
Info.: 212 336 606 | desporto@cm-palmela.pt
Org.: Câmara Municipal de Palmela, Palmela
Desporto, E.M. e instituições do concelho



1 junho | 10h00-12h30 e 14h00-18h00

Museu - A Estação, Pinhal Novo

2.º ANIVERSÁRIO DO MUSEU - A ESTAÇÃO

Entrada gratuita
Org.: Câmara Municipal de Palmela



1 a 4 junho | Parque Mário Bento, Poceirão

FEIRA COMERCIAL E AGRÍCOLA DO POCEIRÃO

Exposição de máquinas agrícolas,
artesanato, espetáculos musicais,
mostra de associativismo, espaço infantil,
feira franca e tasquinhas

Org.: Associação da Feira Comercial
e Agrícola do Poceirão
Apoio: Câmara Municipal de Palmela
e União das Freguesias de Poceirão e Marateca

**33ª FEIRA
COMERCIAL
E AGRÍCOLA
DO POCEIRÃO**

**1-4
JUN.
2023**
PARQUE
MÁRIO BENTO
POCEIRÃO

CM-PALMELA.PT
FACEBOOK.COM/FEIRA-POCEIRAO/



EM FESTA



ESPECIAL SANTOS POPULARES

SOCIEDADE FILARMÓNICA
HUMANITÁRIA, PALMELA

10 junho | 18h00
**INAUGURAÇÃO
DO ARRAIAL**

12, 24, 28 e 30 junho | 21h00
**COMEMORAÇÃO DOS
SANTOS POPULARES**

Animação Musical e Desfile
das Marchas Populares da SFH

17 junho | 13h00
SARDINHADA

Info.: 212 350 235 | geral@sfh.pt | crp@sfh.pt
Org.: Sociedade Filarmónica Humanitária

12, 23, 24 e 28 junho | Sociedade
Filarmónica Palmelense “Loureiros”,
Palmela

SANTOS POPULARES

Marcha e Arraial

Info.: secretaria@sfpoureiros.pt | 926 318 172
Org.: Sociedade Filarmónica Palmelense
“Loureiros”

29 junho a 2 julho | Águas de Moura
**FESTAS DE S. PEDRO
DA MARATECA**

Consulte programa próprio
Org.: Associação de Festas
de S. Pedro da Marateca
Apoio: Câmara Municipal de Palmela
e União das Freguesias de Poceirão e Marateca

30 junho a 2 julho | Olhos de Água
**FESTAS EM HONRA
DO SAGRADO CORAÇÃO
DE JESUS**

Org.: Comissão de Festas da Igreja
dos Olhos de Água
Apoio: Câmara Municipal de Palmela
e Junta de Freguesia de Quinta do Anjo

Segundas | 19h30-21h00

Biblioteca Municipal de Palmela

AULAS DE KUNDALINI YOGA

Com Kátia Prior

Destinatários: M/16

Valor: 30€/mês (1 x semana) ou 10€/aula

Org.: Kátia Prior

AULAS REGULARES

Centro Cultural de Poceirão

Terças | 19h30 - Sextas | 18h00

PILATES

Professora: Angélica André

Quartas | 18h00

JUDO

Professora: Luciana Souza

Org.: Associação de Cultura
e Desporto de Poceirão

Apoio: Câmara Municipal de Palmela

6 maio | 9h00-13h00

Apeadeiro de Fernando Pó (partida)

CAMINHADA 7 DIAS DO CORAÇÃO - PERCURSO JARDINS DE VINHAS

Distância: 6 km

Tipo de percurso: circular

Destinatários: M/6

Participação gratuita

Info.: 212 336 606 | decs@cm-palmela.pt

Org.: Câmara Municipal de Palmela e Liga dos
Amigos do Serviço de Cardiologia do Hospital
de São Bernardo - Setúbal

MEXA-SE EM PALMELA

6 maio | 10h00

ORIENTAÇÃO “À DESCOBERTA DO PATRIMÓNIO”

Insc. até 4 maio, com indicação do nome, data de
nascimento, local de residência e contato telefónico
Info./insc.: orientacao@espalmela.net
Org.: Câmara Municipal de Palmela, Escola
Secundária de Palmela e Desporto Escolar



BOA FORMA

14 maio | 9h00

CAMINHADA DESPORTIVA "DO MOINHO AO POSTO DE VIGIA"*

Grau de dificuldade: 2 (1 a 5)
Desnível acumulado: 463m/-463m
Distância: 12,1 km | Duração: 4h
Destinatários: M/6
Insc. (limitada a 100 participantes)
até às 12h00 de 12 maio

28 maio | 9h00

CAMINHADA DESPORTIVA - FESTIVAL MEEE "OS AROMAS DA ARRÁBIDA"*

Grau de dificuldade: 2 (1 a 5)
Desnível acumulado: 349m/-348m
Distância: 9,5 km
Duração: 3h
Destinatários: M/6
Insc. (limitada a 100 participantes)
até às 12h00 de 26 maio

3 junho | 21h00

CAMINHADA DESPORTIVA "DIA MUNDIAL DO AMBIENTE"*

Grau de dificuldade: 2 (1 a 5)
Desnível acumulado: 446m/-446m
Distância: 12 km
Duração: 3h30
Destinatários: M/6
Insc. (limitada a 100 participantes)
até às 12h00 de 2 junho

Participação gratuita
A inscrição só é efetiva após confirmação
da sua aceitação pela entidade organizadora
*Info./insc.: 212 336 636
desporto@cm-palmela.pt
Org.: Câmara Municipal de Palmela

13 maio | 9h00-12h00

Escola Secundária de Palmela PROVA ESCOLAR REGIONAL DE BTT

Org.: Coordenação Local do Desporto
Escolar da Península de Setúbal
Apoio: Escola Secundária de Palmela
e Câmara Municipal de Palmela

27 maio | 17h00 | Pavilhão Desportivo
Municipal de Pinhal Novo

VETERANAS FEMININAS - CD PINHALNOVENSE X CLUBE JUVENTUDE DE PALMELA

Programa de Desenvolvimento
do Basquetebol

Integra as comemorações do Dia do Concelho
Org.: Clube Desportivo Pinhalnovense
Apoio: Câmara Municipal de Palmela



3 junho
15h00 e 18h00

Campo de Jogos Municipal de Palmela

TAÇA DE HONRA DO CONCELHO DE PALMELA

Jogo 3.º e 4.º lugar: CD Pinhalnovense x
Botafogo FC

Final: CDR Águas de Moura x Palmelense FC

Org.: Câmara Municipal de Palmela

Apoio: Movimento Associativo Desportivo do
concelho, Associação de Futebol de Setúbal
e Palmela Desporto, E.M.



7 a 13 junho | Escolas Básicas e
Secundárias do concelho de Palmela

JOGOS DESPORTIVOS ESCOLARES - 2.º PERÍODO DA FASE INTER-ESCOLAS

Org.: Escola Básica e Secundária José Saramago
(Poceirão), Escolas Básicas Hermenegildo
Capelo (Palmela) e José Maria dos Santos
(Pinhal Novo), Escolas Secundárias c/ 3.º CEB
de Palmela e Pinhal Novo e Câmara Municipal
de Palmela



10 junho | 9h00-18h00 | Pavilhão
Desportivo Municipal de Pinhal Novo

TORNEIO DO CONCELHO DE PALMELA - OPEN DE CADETES

Programa de Desenvolvimento do Judo

Org.: Associação Distrital de Judo de Setúbal
e Federação Portuguesa de Judo

Apoio: Câmara Municipal de Palmela

BOA FORMA

22 maio | Centro Municipal de Marcha e Corrida de Pinhal Novo*

23 maio | Centro Municipal de Marcha e Corrida de Palmela**

24 maio | Centro Municipal de Marcha e Corrida de Quinta do Anjo***
19h30 e 20h30

CAMINHADA/CORRIDA

No âmbito do Dia Nacional de Luta Contra a Obesidade

Insc. obrigatórias até às 13h00 de *19 maio,

22 maio e *23 maio

Info./insc.:

centromarchacorrida@palmeladesporto.pt

28 maio | 9h00 | Fernando Pó

CAMINHADA

"JARDINS DE VINHAS"

Destinatários: inscritos nos Centros Municipais de Marcha e Corrida de Palmela, Pinhal Novo e Quinta do Anjo

Apoio: Câmara Municipal de Palmela

4 junho | 9h30 | Centro Municipal de Marcha e Corrida de Pinhal Novo

A CAMINHAR

PELO AMBIENTE

Ponto de encontro: junto à Magjacol

Insc. obrigatórias até às 13h00 de 2 junho

Info./insc.:

centromarchacorrida@palmeladesporto.pt

Org.: Palmela Desporto E.M. e Magjacol

16 junho | 10h00-14h00

17 junho | 9h00-12h30

Jardim da Praça da Independência, Pinhal Novo

24 junho

9h00-12h30 | Junto ao Mercado Municipal de Quinta do Anjo

9h00-12h30 | Pavilhão Municipal José Silvério, Poceirão

7.ª FESTA DO DESPORTO E DA SAÚDE

Futsal, Basquetebol/Street Basket, Esgrima, Capoeira, Hip-Hop, Ginástica e outras atividades

Participação gratuita. Consulte programa em www.palmeladesporto.pt

Org.: Câmara Municipal de Palmela e Palmela Desporto, E.M.

Parceria: Associativismo Desportivo e instituições do Concelho

18 junho | 9h30 | Centro Municipal de Marcha e Corrida de Quinta do Anjo

CAMINHADA

QUINTA DO ANJO

Insc. obrigatórias até às 13h00 de 16 junho

Info./insc.:

centromarchacorrida@palmeladesporto.pt

PISCINAS MUNICIPAIS PALMELA E PINHAL NOVO

2 maio | Horários de funcionamento

DIA DO TRABALHADOR

Natação Livre* e Ginásio de Musculação e

Cardiofitness** (Pinhal Novo)

Destinatários: *M/12 e **M/14

Entrada gratuita, mediante inscrição

6 e 20 maio | 16h00 e 18h15 (Palmela)
14 e 28 maio | 9h15 e 13h15
(Pinhal Novo)

MÊS DO BOMBEIRO - NATAÇÃO LIVRE

Destinatários: bombeiros acompanhados dos filhos M/4
Entrada gratuita, mediante inscrição e apresentação do Cartão de Bombeiro

19 maio | 9h45 e 12h00 (Palmela)
e 10h30 e 12h00 (Pinhal Novo)

DIA NACIONAL DE LUTA CONTRA A OBESIDADE

Destinatários: alunos do "Aprender a Nadar"

22 a 26 maio

SEMANA PAIS E FILHOS

Destinatários: pais com filhos a frequentar a piscina através do projeto "Colégios e Infantários", no horário da aula (insc. junto da instituição que frequenta)

31 maio | Horários de funcionamento das aulas

DIA DOS IRMÃOS - AULA ABERTA DE HIDROGINÁSTICA E ESCOLA DE NATAÇÃO

Destinatários: alunos das aulas de Hidroginástica e da Escola de Natação para M/14 e irmãos
Entrada gratuita, mediante inscrição

2 junho | Horários de funcionamento

DIA DO CONCELHO

Natação Livre* (Palmela) e Ginásio de Musculação e Cardiofitness** (Pinhal Novo)

Dest.: *M/12 e **M/14

Entrada gratuita, mediante inscrição

PISCINA MUNICIPAL DE PALMELA



7 maio

DIA DA MÃE - JOGOS AQUÁTICOS

Dest.: mães dos alunos da escola de natação (< 13 anos), nos horários que os filhos frequentam
Entrada gratuita para as mães, mediante inscrição

5 junho

DIA DO AMBIENTE - CAMINHADA

Dest.: alunos do "50+ Programa de Exercício"

PISCINA MUNICIPAL DE PINHAL NOVO

10 junho | 9h00

TORNEIO DE NATAÇÃO DE CADETES "FESTAS POPULARES DE PINHAL NOVO"

11 junho | Horários de funcionamento

DIA DE PORTUGAL E DAS COMUNIDADES - NATAÇÃO LIVRE

Dest.: M/12 | Entrada gratuita, mediante inscrição

Info.: 212 389 900 | 212 337 140

secretaria.palmela@palmeladesporto.pt

geral@palmeladesporto.pt

Org.: Palmela Desporto, E.M.

PRINCIPEZINHOS

Terças | 18h30

Centro Cultural de Poceirão

AULAS REGULARES DE YOGA CRIANÇAS

Professora: Marina Santos

Org.: Associação de Cultura
e Desporto de Poceirão

Apoio: Câmara Municipal de Palmela



12 a 19 maio

Cine-Teatro S. João, Palmela

FANTASIARTE - FESTAS DE ENCERRAMENTO

Música, teatro, dança e movimento,
com a participação dos estabelecimentos
de educação da rede pública, privada
e solidária

Destinatários: Comunidade Educativa

Org.: Câmara Municipal de Palmela e
Comunidade Educativa



PRINCIPEZINHOS

13 e 14 maio
Cine-Teatro S. João, Palmela

EM PIJAMA NO TEATRO

Destinatários: 8-12 anos
Lotação limitada
Bilhete: 15€
Info./insc. (obrigatórias): 212 336 630
cultura@cm-palmela.pt
Org.: Passos e Compassos
Apoio: Câmara Municipal de Palmela



HORA DO
CONTO



Famílias

13 maio e 3 junho
Biblioteca Municipal de Palmela
20 maio e 17 junho
Biblioteca Municipal de Pinhal Novo
27 maio e 24 junho | Biblioteca
Municipal - Polo de Marateca
15h00-16h00

QUERES QUE TE CONTE?

Leitura em voz alta a partir
de álbuns ilustrados

SAQUINHOS DE CONTOS

Recursos lúdico didáticos disponíveis
para empréstimo: "Hora da Paparoca",
"Fazer O Ó", "Cheira tão mal" e "Miminhos"

Participação gratuita, mediante inscrição
Info./insc.: 212 336 632
bibliotecas@cm-palmela.pt
Org.: Câmara Municipal de Palmela

VER, OUVIR E LER



VER

BE NATURAL

De Pamela B. Green

Esta é uma história dos primórdios do cinema caída no esquecimento. Alice Guy-Blaché (1873-1968) teve uma vida extraordinária e fascinante, sendo o seu contributo para o nascimento do cinema decisivo. Quase adolescente, foi contratada como secretária para a Gaumont Film Company e, em pouco tempo, aprendeu tudo sobre técnica de filmagens e sobre o negócio do cinema. Foi a primeira a introduzir a narrativa. Realizou dezenas de filmes, foi atriz, guionista e, durante 20 anos, produziu mais de mil filmes em França e nos Estados Unidos. Estranhamente, o seu nome desapareceu da história do Cinema. Este documentário de 2018, narrado por Jodie Foster, é uma tentativa de corrigir a injustiça.



OUVIR

SIMPLE THINGS

De Zero 7 (2001)

Desde 1997 até hoje, um grupo britânico formado por um engenheiro de som, Henry Binns, e um DJ, Sam Hardaker, música eletrónica a que se pode chamar muitas coisas, como trip-hop, acid jazz, downtempo, etc., mas sobretudo uma forma de música calma, harmoniosa e ambiental. O álbum "Simple Things" tem 12 temas e sete vozes. Música para ambientar a vida sem a esmagar.



LER

O FIRMAMENTO É NEGRO E NÃO AZUL. A VIDA DE LUIZ PACHECO

De António Cândido Franco Quetzal (2023)

António Cândido Franco é autor de vários estudos sobre literatura e cultura portuguesas, tendo produzido obras de fôlego sobre autores importantes. Chegou a vez de uma grande biografia de Luiz Pacheco. Um enorme talento da escrita e uma personagem muito peculiar, que nunca teve meios regulares de subsistência, nem uma morada certa. Modelo comum do "escritor maldito", a sua vida transformou-se ela própria em assunto literário, cheia de lendas que o próprio alimentava e que o livro de António Cândido Franco revisita, investiga e amplia.



LER

O PERIGO DE ESTAR NO MEU PERFEITO JUÍZO

De Rosa Montero
Porto Editora (2022)

O mais recente livro desta escritora espanhola é sobre a relação entre a criatividade e a extravagância. “O Perigo de Estar no meu Perfeito Juízo” mostra a capacidade de misturar ficção, autobiografia e ensaio, em que a autora é excelente. Um livro muito atraente, que nos faz companhia, que não se consegue deixar de ler e que chama por imensos espíritos fascinantes da literatura e das artes.



LER

OS PERIGOS DO IMPERADOR. UM ROMANCE DO SEGUNDO REINADO

De Ruy Castro
Tinta da China (2022)

Ruy Castro, grande biógrafo, está de volta à ficção. Trata-se da história de um atentado contra D. Pedro II, imperador do Brasil, durante a sua viagem aos EUA, uma orquestração para abrir caminho à República. A reconstituição da atmosfera dos EUA e do Brasil do séc. XIX, com uma mistura de jornalismo e ficção em que entram algumas das maiores personagens e maiores feitos da época.



LER

A DESTRUIÇÃO DO ESPÍRITO AMERICANO

De Allan Bloom
Editora Guerra e Paz

Partindo da análise do Ensino Superior americano, Bloom, numa prosa clara e enérgica, faz uma forte leitura das correntes, mitos e fenómenos culturais do século XX. Publicado em 1987, o filósofo político Bloom dá-nos uma análise da América contemporânea que, como diz Christopher Lehmann-Haupt, «nos atinge com a força e o efeito semelhantes à terapia de choque.» Com prefácio de Saul Bellow, Prémio Nobel da Literatura.

JÁ FUMEGA

LEITE CREME

Receita cedida pelo Restaurante Sabores do Campo

Ingredientes

2 l leite
10 gemas
2 cascas limão
200 g farinha
200 g açúcar
2 paus canela

Preparação

Cozer as gemas dos ovos em leite, canela e limão durante 30 minutos. De seguida, juntar a farinha e o açúcar, envolver tudo muito bem e cozer por mais 7 minutos, para que fique tudo uniforme. Repartir em doses iguais e deixar arrefecer. Na hora de servir, pulverizar com açúcar e queimar com ferro ou maçarico.

Harmonização vínica

Moscatel de Setúbal Superior,
Quinta do Piloto
Denominação de Origem Setúbal
PVP recomendado na Casa Mãe da Rota de Vinhos: 12€



BOM PROVEITO

Palmela

ALTINHO - 265 995 167

ÂNCORA & SERRANO
265 501 236

BOBO DA CORTE (CASTELO)
935 205 936
f bobodacorte.palmela

CACO PALMELA
211 808 460 | 967 884 761

CAFÉ DUQUE - 212 352 035

CAFÉ TIMÓTEO - 919 446 904

CARPINTARIA - 936 716 820
f carpintariapalmela

CASA DO CASTELO
212 333 146
f casadocastelo.palmela

COFFEE VILLAGE - SALÃO
DE CHÁ - 212 334 149

CULTO CAFÉ - 926 578 578
f cultocafe | cultopanoramico.pt

DIÁLOGOS & SABORES
265 708 150
montadoresort.com

DOM RODRIGO - 916 159 259

DONA ISILDA - 212 333 255
restaurantedonaisilda.com
f restaurantedonaisilda.buffer

MESTREFOOD - TAKE AWAY
E CHURRASQUEIRA
212 330 170 | mestrefood.pt
f mestrefood.lida

PIZZAS DA VILA - 215 835 095
f Pizzas da Vila

OS POTES - 212 350 193
f OsPotes

POUSADA DE PALMELA
212 351 226 | pousadas.pt

RICO 35 - 210 804 197



O CORREIO MÔR - 210 822 755

O SEU CAFÉ - 911 979 203

SUSHI NA VILA - 214 087 222

A TAVERNA DA LADEIRA
212 332 612
f tavernada.ladeira.9

3ª GERAÇÃO - 212 350 152

A LINETE - 212 333 011

VILLA - 966 366 552

Pinhal Novo

O TELHEIRO - 212 362 244

O FORNO - 212 361 160

O CENTRAL - 212 383 865
f Restaurante-O-Central

PIZZARIA MAMMA MIA
212 360 886

Quinta do Anjo

CASA DA PIMENTA
968 014 711 | 212 100 391

FLAVORS - SABORES
DIFERENTES DA NOSSA TERRA
212 767 675 | 917 263 116
Espaço Fortuna
f flavors.sabores

LANCELOTE
212 880 924 | 963 709 723

PÁTEO ARRÁBIDA
- HAMBURGARIA ARTESANAL
212 881 625

VILLAGE PEPOOL - 917 263 116

Poçoirão

MOAGEM - 265 990 317

MONTALEGRE - 265 995 662

SABORES DO CAMPO
265 996 078 | 910 300 593

Marateca

AROMAS (FPALMELA-
ALDEAMENTO TURÍSTICO
DE PALMELA)
265 930 000 | 12h-15h/19h-22h

MARATECA
961 273 171 | 265 181 457

MAR ATÉ CÁ
265946 132 | f Mar-Até-Cá

RETIRO DOS MOTORISTAS
265 946 195

SABORES DA TERRA (Produtos Regionais)

Palmela

CASA DE ATALAIA
212 332 227 | 965 500 722
casadeatalaia.com

CASA MÃE DA ROTA DOS
VINHOS, DA PENÍNSULA
DE SETÚBAL
212 334 398
rotavinhospsetubal.com/rota-
de-vinhos/casa-mae

THE SELECTOR STORE
915 356 104
www.theselector.pt/store

Quinta do Anjo

ESPAÇO FORTUNA ARTES
& OFÍCIOS - 212 871 068
espacofortuna.com

AFINIDADES - 212 870 500
212 870 137 | 938 442 319
horaciosimo.es.com/afinidades/loja

LIMA FORTUNA - 212 871 080
914 139 586 | limafortuna.com

Pinhal Novo

BOMBONS DA QUINTA
919 121 167

Marateca

MAR ATÉ CÁ - 265946 132
f Mar-Até-Cá



NOITE FORA Palmela

CULTO CAFÉ - 926 578 578
f cultocafe

O GAITEIRO - SALÃO DE CHÁ
966 313 312
f salao.de.cha.
O.Gaiteiro/timeline

A TAVERNA DA LADEIRA
212 332 612
f tavernada.ladeira.9

WINE LOVE - BAR • LOUNGE
916 749 576
f Winelovepalmela

Pinhal Novo

CERVEJARIA COSTA BAR
212 361 397

ESPAÇO MOSCATEL
933 964 511
f Espaço-MoscateL

Marateca

BAR F. PALMELA
ALDEAMENTO
TURÍSTICO DE PALMELA
265 930 000 | 12h às 24h

BONS LENÇÓIS Palmela

AMAZÓNIA PALMELA
APARTAMENTOS
TURÍSTICOS****
210 878 520
amazoniahoteis.com
CASA DE ATALAIA
212 332 227
casadeatalaia.com

MOINHO DA PÁSCOA
212 333 548

MONTADO HOTEL
& GOLF RESORT
265 708 150
montadoresort.com

POUSADA DE PALMELA
212 351 226 | pousadas.pt

QUINTA DO CHAPARRO
962852608
adilia1641@hotmail.com

QUINTA DA ESCUDEIRA
214 046 637 | 963 916 031
quintadaescudeira.pt

B&B - Quinta Laranjal
da Arrábida
934 697 534
www.quintalaranjaldaarrabida.com
geral@quintalaranjaldaarrabida.com

QUINTA DO LOURO
212 880 509 | 917 535 872
quintadolouro.net

HOTEL VARANDAZUL
212 331 451/2 | varandazul.pt

BIOVILLA - 212 351 224
biovilla.org

PORTA DA ARRÁBIDA HOSTEL
& SUITES - 212 337 090
reservas@portadaarrabida.pt

Pinhal Novo

PALÁCIO DE RIO FRIO
212 319 701

CAMPING VASCO DA GAMA
212 362 361
campingvascodagama.com

Quinta do Anjo

SÃO GONÇALO
ALOJAMENTO
211 808 588 | 917 536 537
sao-goncalo.com
LH PALMELA APARTAMENTOS
916 918 617 | lhpalmelagolf.com

PÁTIO DA MEMÓRIA
933 360 554 | 933 360 539
patio.memoria@gmail.com

Marateca

FPALMELA ALDEAMENTO
TURÍSTICO DE PALMELA
265 930 000 | fpalmela.com
HUMUS FARM
265 103 316 | 967 767 883
info@humusfarm.com

OUTROS CONTACTOS

SAÚDE

SOS - 112

HOSPITAL DE SETÚBAL
265 549 000

CENTRO DE SAÚDE
DE PALMELA - 212 339 800
//uccpalmela.no.comunidades.net

SERVIÇOS PÚBLICOS

JUNTA DE FREGUESIA
PALMELA - 212 351 231
PINHAL NOVO - 212 360 503
QUINTA DO ANJO
212 880 232

UNIÃO DAS FREGUESIAS
DE POCEIRÃO E MARATECA
265 988 070 | 265 996 371

CONSERVATÓRIA
DO REGISTO CIVIL
212 337 801

CONSERV. DO REGISTO
PREDIAL - 212 350 161

REPARTIÇÃO DE FINANÇAS
212 339 560

JULGADO DE PAZ DE PALMELA
211 547 184 | 211 547 185
correio.palmela@julgadosdepaz.mj.pt
gral.mj.pt

SEGURANÇA PÚBLICA

GNR
PALMELA - 217 657 640
PINHAL NOVO - 217 657 720
POCEIRÃO - 265 249 780



ASSOCIAÇÃO HUMANITÁRIA
DOS BOMBEIROS

PALMELA - 212 336 810

PINHAL NOVO
212 388 440
bvpinhalnovo.pt
geral@bvpinhalnovo.pt

ÁGUAS DE MOURA
265 938 220

CCO PALMELA
212 331 766

SERVIÇO MUNICIPAL
DE PROTEÇÃO CIVIL
212 336 653 | 935 321 039

TRANSPORTES

CARRIS METROPOLITANA
210 418 800 | 210 410 400

CP - 808 109 110

FERTAGUS - 707 127 127

LISTA DE TÁXIS
cm-palmela.pt

CÂMARA MUNICIPAL DE PALMELA

Largo do Município,
2954-001 Palmela
212 336 600
geral@cm-palmela.pt
8h30 às 12h00 e 13h00
às 16h30

ATENDIMENTO MUNICIPAL
CENTRO DE CONTACTO
212 336 666
atendimento@cm-palmela.pt

PALMELA (Paços do Concelho)
Dias úteis: 9h00 às 12h30
e 13h30 às 16h00

QUINTA DO ANJO
(R. de Olivença)
Dias úteis: 9h00 às 12h30
e 13h30h às 16h

PINHAL NOVO
Atendimento Municipal
e Loja do Cidadão
Dias úteis: 9h-16h

LOJA MÓVEL DO CIDADÃO
Circuito e horários em
www.cm-palmela.pt

POSTO DE TURISMO
Horário: 9h30-12h30
e 14h-17h30
212 332 122
turismo@cm-palmela.pt
turismo.cm-palmela.pt

PIQUETE DE ÁGUAS
PALMELA
212 336 679 (24 horas)

TESOURARIA
8h30 às 12h00 e 13h00
às 15h45

BIBLIOTECA MUNICIPAL

PALMELA
212 336 632
bibliotecas@cm-palmela.pt

PINHAL NOVO
212 336 638

POLO DE QUINTA DO ANJO
212 336 642

POLO DE MARATEÇA -
CENTRO COMUNITÁRIO
DE ÁGUAS DE MOURA
265 938 317

MONTE DO FRANCISQUINHO
CENTRO COMUNITÁRIO
cultura@cm-palmela.pt


ARQUIVO MUNICIPAL
DE PALMELA
212 336 613
arquivo.municipal@cm-palmela.pt

GABINETE ESTUDOS SOBRE
ORDEM DE SANTIAGO (GESOS)
212 336 600 | 212 336 640

INFORMAÇÃO E APOIO
AO CONSUMIDOR
212 336 606
iac@cm-palmela.pt

CENTRO DE RECURSOS PARA A JUVENTUDE

PALMELA - 212 350 424
PINHAL NOVO - 212 336 629

QUINTA DO ANJO
210 992 715
juventude@cm-palmela.pt
juventudeinteractiva.org
 juventudeinteractiva
2.ª feira: 14h00 às 18h00
3.ª a 6.ª feira: 11h00
13h00/14h00-18h45

GABINETE DE APOIO
ÀS EMPRESAS
E PROMOÇÃO DO
INVESTIMENTO
212 336 604
gaepi@cm-palmela.pt

MUSEU MUNICIPAL
DE PALMELA - 212 336 640
patrimonio.cultural@cm-palmela.pt

MUSEU - A ESTAÇÃO
Antiga Estação Ferroviária
de Pinhal Novo - 212 384 171
patrimonio.cultural@cm-palmela.pt

PALMELA DESPORTO

PISCINA MUNICIPAL
DE PALMELA - 212 337 140

PAVILHÃO MUNICIPAL DE
PINHAL NOVO - 212 383 382

PISCINA MUNICIPAL DE
PINHAL NOVO - 212 389 900

CLAIM - CENTRO LOCAL
DE APOIO À INTEGRAÇÃO
DE IMIGRANTES
Atendimento Palmela, Pinhal
Novo e Poceirão
212 800 865 | 967 135 249
claii.fonte.prata@fsantarafaelamaria.org

ROTA DE VINHOS DA PENINSULA DE SETUBAL

ADEGA CAMOLAS - Palmela
212 350 677 | adegacamolas.pt

ADEGA DE PALMELA - Palmela
212 337 020 | acpalmela.pt

ASL TOMÉ - Pinhal Novo
212 360 020 | asltoime.pt

CASA AGRÍCOLA ASSIS LOBO
Palmela
210 802 146
assislobowines.com

**CASA AGRÍCOLA HORÁCIO
SIMÕES**

Quinta do Anjo
212 870 500
horaciosimoes.com

CASA ERMELINDA FREITAS
Fernando Pó, Águas de Moura
265 988 000
ermelindafreitas.pt

**CASA MÃE DA ROTA
DE VINHOS**
Lg. de S. João Baptista
- Palmela
Tel.: 212 334 398
Quarta a segunda: 10h00-19h00
Feriados: 14h00-19h00
Reservas: 2.ª a 6.ª feira:
10h-16h30
rotavinhospsetubal.com

FERNÃO PÓ ADEGA
Fernando Pó, Águas de Moura
265 995 423 | fernaopo.com

FILIPE PALHOÇA VINHOS
Poceirão
265 995 886 | filipepalhoca.pt

QUINTA DO PILOTO
Palmela
212 333 030
quintadopiloto.pt

CASA DE ATALAIA
Palmela
212 350 324
info@casadeatalaia.com
reservas@casadeatalaia.com

CASA DUPÓ
Águas de Moura
919 713 005 | dupo.pt

**SIVIPA - SOCIEDADE
VINÍCOLA DE PALMELA**
Palmela
212 351 264 | sivipa.pt

VENÂNCIO DA COSTA LIMA
Quinta do Anjo
212 888 020
venanciodacostalima.pt

**XAVIER SANTANA
SUCESSORES**
Palmela
212 350 002
xaviersantana.pt

**TURISMO NATUREZA /
ATIVO**

ARRÁBIDA AVENTURAS, LDA
212 352 406
arrabida-aventuras.com

BEDROCK TOURS
919 448 808
bedrocktours.com

BIOTRAILS
914 760 638
arrabidabookings.com

BIKEEXPERIENCE
927 178 127 | gopersports.pt

NATURE AFFAIRS
917 158 168 | natureaffairs

THE SELECTOR
915 356 104 | theselector.pt

**KARTÓDROMO
INTERNACIONAL
DE PALMELA**
265 538 500 | kip.pt

100PEGADAS
962 802 114 | 100Pegadas

**RESERVAS E COMPRA
DE BILHETES**



**CINETEATRO S. JOÃO,
PALMELA**
212 336 630
cultura@cm-palmela.pt
Horário: Atendimento dias úteis
9h00/12h00 e 13h30/16h00
Bilheteira: 1h30 min. antes dos
espetáculos. Levantamento de
reservas deverão ser levantadas
até 48h antes do evento, ou
ficarão sem/feito.

**AUDITÓRIO MUNICIPAL
DE PINHAL NOVO - RUI
GUERREIRO**
212 336 630
cultura@cm-palmela.pt
Na bilheteira do Auditório
Municipal de Pinhal Novo, no
dia do espetáculo até meia
hora antes do início
do mesmo, caso contrário
ficarão sem efeito. A bilheteira
abre 1h30 antes do início do
evento.

CENTRO CULTURAL POCEIRÃO
Horário
3.ª a 6.ª feira: 9h00/13h00
e 14h00/22h30
Sábado: 14h00/24h00
212 336 655
Horário: Atendimento dias úteis
9h00/12h00 e 13h30/16h00



33^a FEIRA COMERCIAL E AGRÍCOLA DO POCEIRÃO

1-4
JUN.

2023

PARQUE
MÁRIO BENTO
POCEIRÃO

 CM-PALMELA.PT

 [FACEBOOK.COM/FEIRA.POCEIRAO/](https://www.facebook.com/FEIRA.POCEIRAO/)



ORG:

AFCAP - Associação
da Feira Comercial
e Agrícola do Poceirão



APOIOS:

União de Freguesias
Poceirão e Marateca



Município
Palmela
conquista

Município
Palmeira 
conquista