

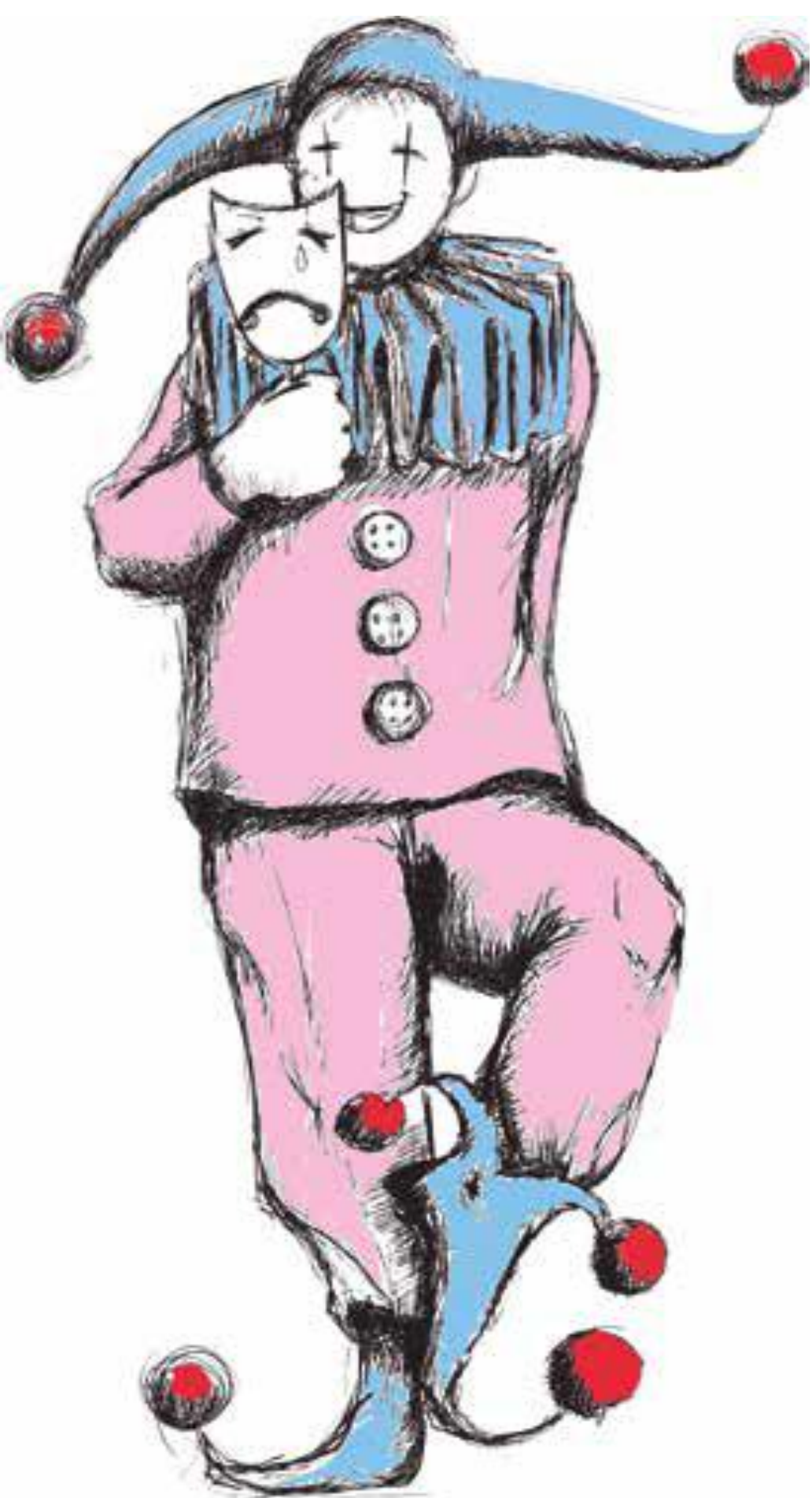


Projeto
Educativo Local
Palmela



Município
Palmela

FORMAÇÃO Fantasiarte



15 e 17 março
12 e 14 abril

Local a divulgar

Limitado a 14 participantes

Inscrições através do e.mail deis@cm-palmela.pt

Contacto: *Divisão de Educação e Intervenção Social*
Tele: 21 233 66 06

O Projeto Educativo Local (PEL) é um plano estratégico que pretende caracterizar a identidade educativa do território de Palmela, otimizando a rede local de saberes, competências e recursos. Este projeto corporiza o Movimento das Cidades Educadoras.

Missão: Compromisso coletivo do Município de Palmela, na sua função educadora, que promove a Literacia enquanto conjunto de competências que capacita a/o cidadã/ão para a compreensão e ação no mundo.

Visão: Palmela, Cidade Educadora, onde cada cidadã/ão exprime e afirma a sua singularidade, criatividade e responsabilidade, contribuindo para o bem comum.

Valores: Beleza | Compromisso | Dignidade e Respeito | Felicidade | Igualdade e Equidade | Participação | Responsabilidade | Universalidade | Conhecimento



VALE DOS BARRIS | APARTADO 152
2951-901 PALMELA | PORTUGAL
TEL + 351 21 233 68 50 | FAX + 351 21 233 42 41
E-MAIL GERAL@OBANDO.PT | SITE WWW.OBANDO.PT

TEATRO BANDO

| SENSIBILIZAÇÃO TEATRAL |

DURAÇÃO DA FORMAÇÃO: 8H (4 módulos de 2h; horário proposto: 18h-20h)

PÚBLICO-ALVO: Professores envolvidos no projeto *Fantasiarte*

CONTEÚDOS:

- Dinâmicas de grupo a partir de jogos teatrais;
- Consciência do Corpo e da Voz enquanto ferramentas ao serviço da criação;
 - a. Exercícios de respiração, utilização de ressoadores; projeção e dicção;
 - b. Movimento interno e externo, Continuidade do movimento, ruturas e suspensões;
- Dramaturgia:
 - a. Organização de apresentações através de eixos aglutinadores;
 - b. Organização do discurso cénico e possíveis estratégias narrativas;

O Projeto Educativo Local (PEL) é um plano estratégico que pretende caracterizar a identidade educativa do território de Palmela, otimizando a rede local de saberes, competências e recursos. Este projeto corporiza o Movimento das Cidades Educadoras.

Missão: Compromisso coletivo do Município de Palmela, na sua função educadora, que promove a Literacia enquanto conjunto de competências que capacita a/o cidadã/ão para a compreensão e ação no mundo.

Visão: Palmela, Cidade Educadora, onde cada cidadã/ão exprime e afirma a sua singularidade, criatividade e responsabilidade, contribuindo para o bem comum.

Valores: Beleza | Compromisso | Dignidade e Respeito | Felicidade | Igualdade e Equidade | Participação | Responsabilidade | Universalidade | Conhecimento