

SEMANA EUROPEIA DA MOBILIDADE

MOBILITYACTION 
registered at www.mobilityweek.eu

16 A 22 DE SET. 2019
GAMINHAR E PEDALAR EM SEGURANÇA

“CAMINHA CONNOSCO”

PALMELA



Programa completo em | www.cm-palmela.pt

PROGRAMA

OAU'TOCARRO - ENERGIA SUSTENTÁVEL
16 a 20 setembro

Durante a Semana da Mobilidade, o biodiesel produzido com os Óleos Alimentares Usados (OAU) recolhidos no Município ajuda a abastecer os autocarros e outras viaturas da frota municipal. Quanto maior a recolha deste resíduo, maior a quantidade de biodiesel utilizado.

CURTAS "A Mobilidade"
16 a 20 setembro
Paços do Concelho

Apresentação de clips/curtas metragens sobre o tema da mobilidade em locais de atendimento ao público

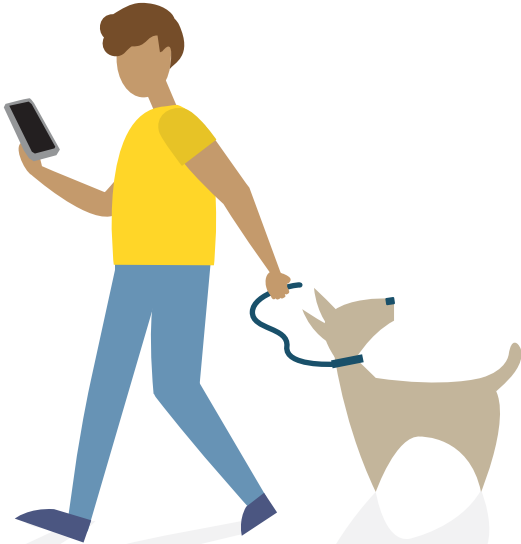


PROGRAMA

SEMANA EUROPEIA DA MOBILIDADE

MOBILITYACTION 
registered at www.mobilityweek.eu

16 A 22 DE SET. 2019
GAMINHAR E PEDALAR EM SEGURANÇA



MOSTRA DE VEÍCULOS ALTERNATIVOS

19 setembro
Largo S. João, Palmela

Exposição de veículos alternativos para experimentação pela população. Promoção da mobilidade sustentável.

AÇÃO DE FORMAÇÃO

"Condução de bicicleta na cidade"

21 setembro | 9h30
CRJ Pinhal Novo

Formação teórico-prática, que pretende dotar as/os participantes com conhecimentos que lhes permitam usar a bicicleta e circular na estrada em segurança e com confiança.

Número de participantes 20

Duração 3h

Destinatários Público em geral, a partir dos 12 anos, que já tenha competências básicas de controlo de bicicleta (equilíbrio, saber pedalar).

Os menores devem apresentar autorização do encarregado de educação.

Requisitos para participação

bicicleta e respetivo capacete

Inscrições obrigatórias (gratuitas)

ambiente@cm-palmela.pt | 212 336 692

6.ª PEDALADA NOTURNA

21 setembro | 20h30
Largo S. João, Palmela

Passeio de bicicleta noturno, percorrendo o Centro Histórico e trilhos do Parque Natural da Arrábida, com degustação de produtos locais.

Duração 3,5h

Distância 25 Km

Grau de dificuldade III (I a V) - percurso médio com alguns declives acentuados

Valor 10€

Destinatários População em geral, a partir dos 16 anos (os menores devem ser acompanhados por um adulto responsável)

Número de participantes 40

Requisitos para participação Uso obrigatório de capacete e de iluminação frontal e traseira

Info/insc. info@gopersports.pt

265 501 621 | 927 178 127

Inscrição obrigatória até 18 de setembro

Org. Câmara Municipal de Palmela

e Gopersports/BikeExperience

CAMINHADA DESPORTIVA

Dia Mundial do Coração

"Caminha connosco nas Ciclovias de Pinhal Novo"

22 setembro | 9h00

Praça da Independência, Pinhal Novo

Caminhada em meio urbano, percorrendo as ciclovias de Pinhal Novo

Destinatários população em geral

(a partir dos 6 anos)

Tipo de percurso circular

Distância 9,5 Km

Duração prevista 2h30

Info/insc 212 336 636 | desporto@cm-palmela.pt

Inscrição prévia obrigatória

limitada a 100 participantes

Org. Câmara Municipal de Palmela

PROGRAMA

SEMANA EUROPEIA DA MOBILIDADE

MOBILITYACTION 
registered at www.mobilityweek.eu

16 A 22 DE SET. 2019
GAMINHAR E PEDALAR EM SEGURANÇA



2ª CAMINHADA INCLUSIVA

22 setembro | 9h00

Circuito de Manutenção de Quinta do Anjo

Caminhada com percurso na ciclovia, sem limitações ou barreiras arquitetónicas, que permita a todas as pessoas participarem, independentemente da sua idade ou condição de mobilidade, concedendo-se assim oportunidades iguais para cidadãos/ãos em condições diferentes.

Duração 3h

Distância 6 Km

Grau de dificuldade I (I a V)

Destinatários população em geral

Donativo 2€

Info/insc. Junta de Freguesia de Quinta do Anjo
www.inovarautismo.pt

Org. Junta de Freguesia de Quinta do Anjo,
Associação Inovar Autismo
e Quintajense Futebol Clube
Parceiros Câmara Municipal de Palmela

PASSEIO DE BICICLETA INTERMUNICIPAL

22 setembro | 9h00

Alameda 25 de Abril, Palmela

Passeio de bicicleta entre os municípios da margem sul da AML, convergindo todos para o Parque da Vila de Quinta do Conde. Requisitos para participação bicicleta e respetivo capacete

IMPLEMENTAÇÃO DO "PEDIBUS"

em Quinta do Anjo

Ao longo da semana – de 16 a 20 setembro

Implementar na população escolar o conceito "Pedibus": como num verdadeiro autocarro, as crianças vão a pé para a escola, em grupo, acompanhadas por um adulto e seguindo um percurso definido, de acordo com um horário e paragens pré-estabelecidas.

ESTÓRIAS DA MOBILIDADE

Setembro e outubro

Hora do Conto alusiva ao tema da mobilidade, promovida pela equipa de animação da Biblioteca Municipal e dirigida ao público do 1.º ciclo do ensino básico. Um dia em cada freguesia.