

DO CASTELO ao **S. JOÃO**

CULTURA | DESPORTO | TURISMO



Abril a Novembro 09

consulte o programa em www.cm-palmela.pt

Município
Palmela



QUEIMA DO JUDAS

11 ABRIL, 21H30 | CENTRO HISTÓRICO PALMELA

Início do percurso: Lg. dos Loureiros,
espectáculo final no Lg. S. João

*Org.: Câmara Municipal de Palmela
com Associações do Concelho*

CONVERSAS DE POIAL

16 ABRIL, 20H30 | AUSENTES DO ALENTEJO

Tema: Arquitectura

Ação no âmbito da exposição “Centro
Histórico da Vila de Palmela: Patrimónios”
Org.: Câmara Municipal de Palmela



O TESOURO PELO TEATRO EXTREMO

17 ABRIL, 10H30 E 14H30 | CINE-TEATRO SÃO JOÃO

Texto de Manuel António Pina

Programado no âmbito das Comemorações
dos 35 anos do 25 de Abril
Espectáculo dirigido ao público escolar
do Concelho de Palmela

*Org.: Associação de Municípios da Região
de Setúbal com Câmara Municipal de Palmela*

ABRIL JAZZ MIL

18 E 24 ABRIL, 21H30

**SOCIEDADE FILARMÓNICA HUMANITÁRIA
FESTIVAL DE JAZZ DE PALMELA, ANO ZERO**

Programação: Combo avançado do
Curso de Jazz da Academia de Ama-
dores de Música | Combo avançado do
Curso de Jazz da Universidade de Évora |
Big Band da Escola de Jazz Luís-Villas Boas |
Hot Clube de Portugal | Orquestra de Jazz
Humanitária

www.sfh.pt

*Org.: SFH / Conservatório Regional de Palmela
Apoio: Câmara Municipal de Palmela*

OLHAR DE PALMELA SOBRE ABRIL

18 ABRIL A 13 MAIO

**GALERIA DA BIBLIOTECA
MUNICIPAL DE PALMELA**

Colectiva de artistas do concelho

Org.: Câmara Municipal de Palmela

AULA ABERTA DE YOGA SÁMKHYA

19 ABRIL, 10H00 | CASTELO DE PALMELA

Grau de dificuldade: Fácil; Duração: 1 hora;

Destinatários: População em geral;

Participação gratuita | Tel.: 212 880 445

www.centroyogaquintadoanjo.com

Org.: Centro do Yoga de Quinta do Anjo

Apoio: Câmara Municipal de Palmela



JORGE PALMA TRIO ESPECTÁCULO COMEMORATIVO DOS 35 ANOS DO 25 DE ABRIL

25 ABRIL, 22H00 | CINE-TEATRO SÃO JOÃO

Irreverente, desalinhado e imprevisível na sua maneira de estar Jorge Palma, é um dos maiores autores e compositores de Portugal, um génio na arte de criar canções. “Encosta-te a Mim”, o single extraído do seu último trabalho Voo Nocturno, é um dos mais extraordinários e belos temas compostos em Portugal nos últimos anos. Unanimemente e sem hesitações, as rádios colocaram-no de imediato nas suas programações... Outra coisa não seria de esperar.

Entrada gratuita mediante levantamento de bilhete no Cine-Teatro São João:

A partir do dia 6 de Abril de 2ª a 6ª feira entre as 09h00 e as 12h00 e as 13h00 e as 16h00 | Limite máximo de 4 bilhetes por utente | Informações: 212 336 630

Org.: Câmara Municipal de Palmela

AULA ABERTA DE BODY-COMBAT

26 ABRIL, 10H30

**POLIDESPORTIVO DA TERRA DO PÃO
EM PALMELA**

Recomendações: Levar toalha e garrafa
de água | Destinatários: População em
geral a partir dos 16 anos
Participação gratuita
becademy@gmail.com

Org.: B Academy / Câmara Municipal de Palmela

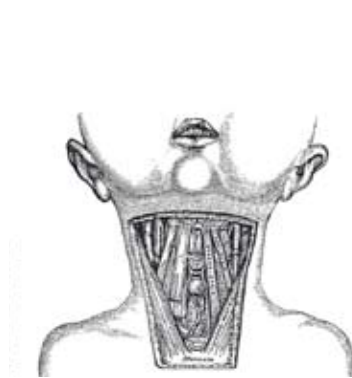


MOVIMENTO CORPO DANÇA DIA MUNDIAL DA DANÇA

29 ABRIL

Programação detalhada a consultar
em programa próprio

*Org.: Câmara Municipal de Palmela com
DançaArte – Companhia Residente no Cine-Teatro
São João*



UMA CARTA COREOGRÁFICA

29 ABRIL A 31 MAIO | CINE-TEATRO SÃO JOÃO

Exposição integrada na Acção de Grande
Envolvimento Nacional (AGEN2009)

Território Artes

*Org.: Câmara Municipal de Palmela com Território
Artes/DGArtes*

dgARTES DIRECÇÃO-GERAL
DAS ARTES
TERRITÓRIOARTES

M|C
MINISTÉRIO DA CULTURA

CULTURA | DESPORTO | TURISMO | MAIO | 2009



VISITA GUIADA AO CASTELO E CENTRO HISTÓRICO DA VILA DE PALMELA

PELO DR. ANTÓNIO LAMEIRA

2 MAIO

Grupos de 15 pessoas (máximo),
com marcação prévia até 2 dias úteis
antes da data da visita.

10H00, na Igreja de Santiago, Castelo de Palmela, com percurso pela Reserva de Escultura S. Tiago, Igreja de Santa Maria, Espaço Arqueológico, Espaço de Transmissões Militares e espaço exterior do castelo. Duração aproximada: 1h30.

14H30, visita ao Centro Histórico, com partida do Chafariz D. Maria I, terminando no Miradouro junto à Igreja de S. Pedro/ Paços do Concelho.

Duração aproximada: 1h30.

Tel.: 212 336 640 / Fax: 212 336 641
patrimonio.cultural@cm-palmela.pt

Org.: Câmara Municipal de Palmela

FESTIVAL DA CANÇÃO INFANTO-JUVENIL DE PALMELA

3 MAIO, 15H00 | CINE-TEATRO SÃO JOÃO

Org.: Grupo de Teatro Espelho Mágico

Apoio: Câmara Municipal de Palmela



COLÓQUIO “PALMELA ARQUEOLÓGICA NO CONTEXTO INTER-ESTUARINO SADO-TEJO”

9 E 10 MAIO

**AUDITÓRIO DA BIBLIOTECA MUNICIPAL
DE PALMELA**

9 MAIO, 9H30, Sessão de abertura
(ver programa próprio)

10 MAIO, 9H00, visitas a jazidas
arqueológicas de Chibanes, Alto
da Queimada e Grutas Artificiais
de Quinta do Anjo

14H30, visita à exposição “Palmela
Arqueológica Espaços, Vivências, Poderes”,
Igreja de Santiago, Castelo de Palmela

Org.: Câmara Municipal de Palmela



LEHIGH UNIVERSITY CHORAL ARTS (EUA)

9 MAIO, 21H30

IGREJA DE SÃO PEDRO, PALMELA

Entrada livre

LEHIGH UNIVERSITY CHOIR

A tradição coral da Universidade de Lehigh remonta à penúltima década do séc. XIX, quando um mandolinista e um clube de cantores foi formado pelos alunos desta universidade. Desde então, tem havido um inquebrável crescimento da actividade coral em Lehigh. Composto por sessenta vozes mistas recrutadas no início de cada ano lectivo, o coro apresenta-se frequentemente com a respectiva orquestra. Do seu reportório fazem parte as principais obras de J.S.Bach, incluindo Missa em Si menor e a Paixão Segundo S. Mateus executada em colaboração com o ensemble Chanticleer, vencedor de um Grammy.

Steven Sametz, director

Debra Fields, directora associada

Susan Frickert, acompanhadora

Org.: Câmara Municipal de Palmela

Apoio: Paróquia de São Pedro de Palmela

XIV FESTIVAL INTERNACIONAL DE TUNAS BOCAGE – ANIMAÇÃO

9 MAIO, 14H30/17H00

CASTELO E CENTRO HISTÓRICO

Org.: AEESTetúbal e ESTuna

Apoio: Câmara Municipal de Palmela

EXPOSIÇÃO

A ARTE DO AZULEJO EM PORTUGAL

MUSEU NACIONAL DO AZULEJO

15 MAIO | 6 JUNHO

GALERIA DA BIBLIOTECA

MUNICIPAL DE PALMELA

Org.: Câmara Municipal de Palmela

M U S E U
N A C I O N A L
D O
A Z U L E J O



CONVERSAS DE POIAL

15 MAIO, 20H30 | CASA GAMA

Tema: Habitabilidade

Acção no âmbito da exposição “Centro Histórico da Vila de Palmela: Patrimónios”

Org.: Câmara Municipal de Palmela

NOITE DOS MUSEUS PALMELA ARQUEOLÓGICA: NÓS DESCOBRIMOS... E TU?*

16 MAIO, 21H

17 MAIO, 10H ÀS 12H30 E 14H ÀS 18H

IGREJA DE SANTIAGO, CASTELO DE PALMELA

O Museu Municipal de Palmela convida à exploração da exposição “Palmela Arqueológica: Espaços. Vivências e Poderes”. Orientados por uma Ficha de Exploração, os participantes vestem a pele de investigadores e são convidados a descobrir parte da história do concelho, através da observação e leitura dos Achados Arqueológicos.

Entrada Gratuita

*Dependendo da afluência de público, poderão ser criados grupos à entrada

Org.: Câmara Municipal de Palmela

1º CICLO DE MÚSICA DE CÂMARA DE PALMELA

16 A 30 MAIO

SOCIEDADE FILARMÓNICA HUMANITÁRIA

www.sfh.pt

Org.: SFH | Apoio: Câmara Municipal de Palmela

AULA ABERTA DE PILATES

17 MAIO, 10H30

POLIDESPORTIVO DA TERRA DO PÃO, PALMELA

Recomendações: Levar toalha e garrafa de água | Destinatários: População em geral mais de 16 anos | Participação gratuita

Org.: B Academy / Câmara Municipal de Palmela

DIA INTERNACIONAL DOS MUSEUS SOB O TEMA MUSEUS E TURISMO

18 MAIO, 11H00

CASA-MÃE ROTA DE VINHOS, LARGO S. JOÃO

Exposição “Museus do Vinho e da Vinha em Portugal”. Exposição itinerante concebida pelo Museu do Douro

Org.: Câmara Municipal de Palmela

CONVERSAS DE POIAL

22 MAIO, 21H00

AUDITÓRIO DA BIBLIOTECA DE PALMELA

Workshop “SOS Azulejo” - Dr^a Leonor Sá,
Arquivo e Museu da Polícia Judiciária
e Dr. José Meco, Investigador e Docente
da Escola Superior de Artes Decorativas
da Fundação Ricardo Espírito Santo
Acção no âmbito da exposição “Centro
Histórico da Vila de Palmela: Patrimónios”
Org.: Câmara Municipal de Palmela



WORCESTER STATE CHORALE (EUA)

22 MAIO, 21H30

IGREJA DE SANTIAGO, CASTELO DE PALMELA WORCESTER CHORALE

Fundado e dirigido por Christie Nigro desde 1989, a criação do Worcester Chorale teve como filosofia assentar na criação de um coro para estudantes cujo objecto de estudo principal não fosse música. Actualmente, o Worcester Chorale é considerado por muitos como um dos melhores coros da região de Worcester. O coro à capela semi-profissional da Worcester State College Chorale ganhou reputação internacional através das suas tournées à República Checa, Áustria, Inglaterra, Escócia, Espanha, Itália (onde foram convidados pelo Papa João Paulo II a cantar na Capela Sistina), Irlanda, Argentina, Polónia, e Grécia.
Org.: Câmara Municipal de Palmela



CURSOS DE VINHOS, NÍVEL II EDIÇÃO ESPECIAL CASTAS

23 MAIO, DAS 10H00 ÀS 13H00

CASA MÃE DA ROTA DE VINHOS, PALMELA

Curso seguido de almoço confeccionado pela Confraria Gastronómica de Palmela.

Ementa: Creme de Alho Francês com Queijo da Aldeia; Tamboril com Amêijoas do Sado e Arroz de Mouros e Cristãos, Pastel de Requeijão com Mel da Arrábida e Arroz Doce com Leite de Ovelha.

Objectivo: Com base nos conhecimentos adquiridos em cursos de nível I, pretende-se dar a conhecer o perfil aromático de algumas das mais importantes castas nacionais e estrangeiras, reconhecendo o estilo dos vinhos a que dão origem.

Número de participantes: 18 pessoas.

Programa: A metodologia da prova, técnicas para aferir a qualidade de um vinho (revisão); Descrição do perfil aromático de quatro castas; Exercícios de prova com vinhos de várias regiões do mundo produzidos com as quatro castas em análise; Testes olfactivos e gustativos; A influência do terroir (práticas culturais, solo e clima) no perfil de um vinho.

Informações: 212 334 398 | rotavinhos.
psetubal@mail.telepac.pt

Preço: €70

Org.: Rota de Vinhos da Península de Setúbal / Costa Azul

AULA ABERTA AERODANCE

23 MAIO, 15H00

**POLIDESPORTIVO DA TERRA
DO PÃO EM PALMELA**

Recomendações: Levar toalha e garrafa de água

Destinatários: População em geral

a partir dos 16 anos | Participação gratuita

Org.: B Academy / Câmara Municipal de Palmela

O DICIONÁRIO DA VIDA
ESGRAIA

TEATRO ESTRANHAMENTE LOUCO E ABSURDO

O DICIONÁRIO DA VIDA

23 MAIO, 21H30 | CINE-TEATRO SÃO JOÃO

Pelo TELA - Teatro Estranhamente

Louco e Absurdo

Com encenação de Luciano Barata, relata um pouco a guerra na Ex-Jugoslávia.

Zlata tem onze anos e vive em Sarajevo.

No seu diário de menina, com as suas próprias palavras, inscrevem-se dia a dia os reflexos da vida que a cerca.

De repente, a guerra rebenta às portas de sua casa. Os temas mais vulgares cedem então lugar ao medo, à cólera e à incompreensão. O universo de Zlata cai em pedaços. Os bombardeamentos e os atiradores solitários semeiam a morte: falta a água, a electricidade, os alimentos...Zlata chora a sua infância destruída, mas continua a escrever e a testemunhar. Como Anne Frank, que muitas vezes lhe vem à memória. Hoje, quando os conflitos trágicos da Ex-Jugoslávia se enredam em negociações sem fim, a voz desta jovem de Sarajevo ajuda-nos a compreender melhor os sofrimentos e o desespero de um povo inteiro.

Encenação: Luciano Barata

Duração 75 min | Entrada livre

Org.: TELA | Apoio: Câmara Municipal de Palmela

PALMEDANÇA

23 MAIO | SOC. FIL. PALMELENSE LOUREIROS

www.loureiros.org

Org.: SFPL | Apoio: Câmara Municipal de Palmela

ENSAIOS ABERTOS CIRCUNDAR

23 E 24 MAIO, 21H30 | ADEGA ESTÚDIO

**(RUA GENERAL AMILCAR MOTA, ANTIGA
ADEGA ANTÓNIO CARDOSO MAÇARICO)**

Informações: 939 345 113

Co-produtores: Festival Valladolid;

Câmara Municipal de Palmela; Festival

Imaginários; Câmara Municipal

do Fundão-Moagem | Apoios: Família

Cardoso Maçarico; Junta de Freguesia

de Palmela; Festival Encontr'Artes;

Instituto Franco-Português; IPJ

Org.: FIAR /Centro de Artes de Rua de Palmela

Apoio: Câmara Municipal de Palmela, Junta
de Freguesia de Palmela



FESTAS FANTASIARTE PRÉ-ESCOLAR E 1º CICLO

25 A 29 MAIO | CINE-TEATRO SÃO JOÃO

Apresentação de projectos escolares
nas áreas da dança, música, teatro

*Org.: Câmara Municipal de Palmela
com Comunidade Educativa*

EXPOSIÇÃO DE TRABALHOS

**25 MAIO A 19 JUNHO | CINE-TEATRO SÃO JOÃO
E BIBLIOTECA MUNICIPAL DE PALMELA**

*Org.: Agrupamento vertical de escolas de Palmela
Apoio: Câmara Municipal de Palmela*



COMEMORAÇÃO DO DIA MUNDIAL DO SAPATEADO (25 DE MAIO)

30 MAIO Cine-teatro São João

10H00, workshops

17H00, espectáculo

Entrada: €7 | Bilheteira: 212 336 630

*Org.: Câmara Municipal de Palmela com Michel
e Banda do Sapato*

CULTURA | DESPORTO | TURISMO | JUNHO | 2009



DIA DO CONCELHO

**1 JUNHO, 17H00 | IGREJA DE SANTIAGO
CASTELO DE PALMELA**

Inauguração da exposição “Geração de 500”, pintura de Isabel Nunes, patente até 13 de Setembro.

Espectáculo musical pelo grupo “Os Boémia”
Org.: Câmara Municipal de Palmela

CONCERTO COMEMORATIVO DO DIA DO CONCELHO

1 JUNHO, 21H30 | LARGO DE SÃO JOÃO

Org.: Câmara Municipal de Palmela



DIA DA CRIANÇA

1 JUNHO

Consultar programa próprio
Org.: Câmara Municipal de Palmela



CUENTOS DEL CIELO

5 JUNHO, 10H30 | CINE-TEATRO SÃO JOÃO

Xirriquiteula Teatre (Espanha)

www.xirriquiteula.com

Um espectáculo dirigido às escolas do Concelho, integrado no Plano de Mobilidade Fantasiarte

Org.: Câmara Municipal de Palmela em colaboração com Sementes – Mostra Internacional de Artes para o Pequeno Público

VISITA GUIADA AO CASTELO E CENTRO HISTÓRICO DA VILA DE PALMELA PELO DR. ANTÓNIO LAMEIRA

6 JUNHO

Grupos de 15 pessoas (máximo), com marcação prévia até 2 dias úteis antes da data da visita.

10H00, na Igreja de Santiago, Castelo de Palmela, com percurso pela Reserva de Escultura S. Tiago, Igreja de Santa Maria, Espaço Arqueológico, Espaço de Transmissões Militares e espaço exterior do castelo. Duração aproximada: 1h30.

14h30, visita ao Centro Histórico, com partida do Chafariz D. Maria I, terminando no Miradouro junto à Igreja de S. Pedro/ Paços do Concelho.

Duração aproximada: 1h30.

Tel.: 212 336 640 / Fax: 212 336 641
patrimonio.cultural@cm-palmela.pt

Org.: Câmara Municipal de Palmela



**PHAMIE GOW
CONCERTO HARPA E PIANO**

6 JUNHO, 21H30 | LARGO DE SÃO JOÃO

Os seus espetáculos são descritos como arrebatadores e de uma qualidade técnica e rítmica singular. Hoje reconhecida como uma das líderes da música contemporânea escocesa, vem a Palmela apresentar a sua música e seu último disco “La vida Buena”. Phamie Gow quebra as barreiras da interpretação comum, abordando a Harpa com um estilo bastante próprio, que nos leva por vezes a pensar ouvir mais que um único instrumento.

Org.: Câmara Municipal de Palmela

FESTAS DOS SANTOS POPULARES

12, 20 E 28 JUNHO

www.sfh.pt

Org.: Sociedade Filarmónica Humanitária

Apoio: Câmara Municipal de Palmela

FESTAS DOS SANTOS POPULARES

13 A 29 JUNHO

www.loureiros.org

Org.: Sociedade Filarmónica Palmelense Loureiros

Apoio: Câmara Municipal de Palmela

CONVERSAS DE POIAL

19 JUNHO, 20H30

ESPLANADA DO CAFÉ SERAFIM

Tema: Arqueologia

Acção no âmbito da exposição “Centro Histórico da Vila de Palmela: Patrimónios”

Org.: Câmara Municipal de Palmela

**EXPOSIÇÃO “IN TEMPU”
PINTURA DE VOLODYMYR MELNYCHUK**

20 JUNHO | 11 JULHO

**GALERIA DA BIBLIOTECA MUNICIPAL
DE PALMELA**

Org.: Câmara Municipal de Palmela

**ESPECTÁCULO DA ESCOLA DE DANÇA
DE SEVILHANAS**

**26 JUNHO | SOCIEDADE FILARMÓNICA
HUMANITÁRIA**

www.sfh.pt

Org.: SFH | Apoio: Câmara Municipal de Palmela



**ELEIÇÃO DA RAINHA DAS VINDIMAS
DE PORTUGAL**

27 JUNHO, 21H30 | CINE-TEATRO S. JOÃO

Inf.: 212 336 668 ou em www.cm-palmela.pt.

*Org.: Câmara Municipal de Palmela e Associação
de Municípios Portugueses do Vinho*

AULA ABERTA DE BODY-BALANCE

28 JUNHO, 10H30 | CASTELO DE PALMELA

Recomendações: Levar toalha e garrafa
de água | Destinatários: População em
geral a partir dos 16 anos

Participação gratuita

Org.: B Academy / Câmara Municipal de Palmela

DIA DO VINHO

28 JUNHO, 10H00 ÀS 19H00

CASTELO DE PALMELA

Prova e venda de vinhos, produtos
regionais, artesanato e animação.

(consultar programa próprio)

Informações: 212 332 122

ou em www.cm.palmela.pt

Org.: Câmara Municipal de Palmela



