

CENTRO CULTURAL DE POCEIRÃO



Equipamento Cultural da Câmara Municipal de Palmela

1.

Centro Cultural de Poceirão – Câmara Municipal de Palmela
 Rua Sr.a da Graça
 2965-312 Poceirão
 Tel.: 212336655
 Fax: 212336656
 Mail: cultura@cm-palmela.pt

Horário: 3ª a 5ª feira - 9h00 às 22h30
 6ª feira – 9h00 às 23h00 Sábados - 14h00 às 24h00
 Domingo e Segunda - encerrado

O Centro Cultural de Poceirão é um equipamento cultural da Câmara Municipal de Palmela inaugurado a 16 Abril 2000, situado na localidade de Poceirão, composto por um jardim interior, uma Sala Polivalente, Pólo da Biblioteca Municipal de Palmela e salas de trabalho da Câmara Municipal e Associações residentes. A Sala Polivalente é um pequeno auditório, com plateia amovível de 100 lugares, palco, régie, sala de arrumos e dois camarins com casa de banho.

Tipos de eventos no espaço:

- Cinema
- Teatro
- Dança
- Musica
- Reuniões
- Conferências
- Ateliers
- Workshops

A sala Polivalente com chão em linóleo azul, tecto com efeito/relevo em branco e paredes brancas revestidas com painéis perfurados em madeira; cortinas de flanela azul escuro nas janelas e portas régie localizada no fundo da sala, ao centro, elevada sobre a plateia, num espaço fechado com abertura.

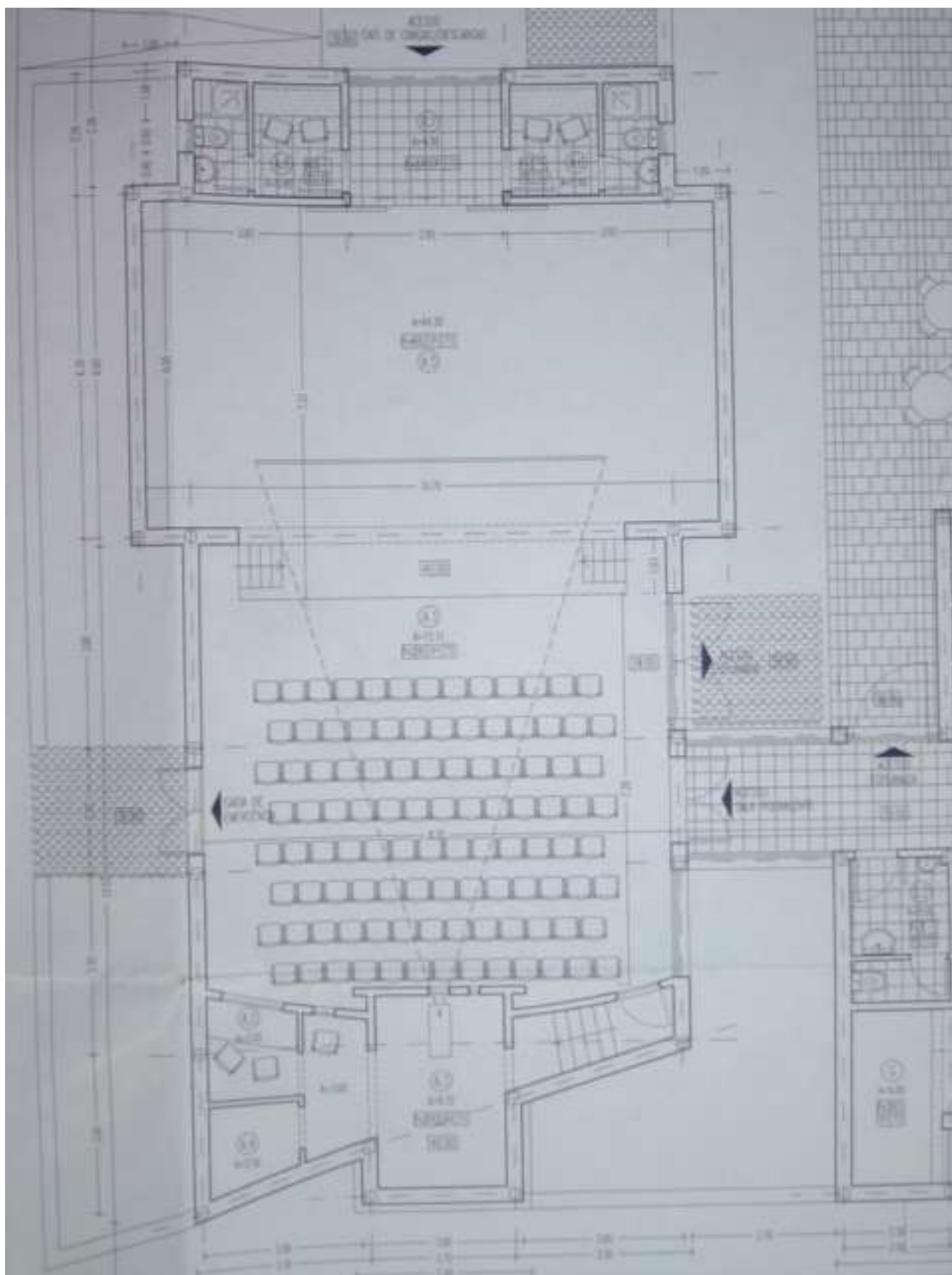
A sala não possui equipamento de luz (mesa controle luz, projectores, “dimmers”), o equipamento de luz normalmente usado, é pertença ao Grupo de Teatro TELA. A sua utilização depende da sua disponibilidade.

.Equipamento luz constituído por:

- Mesa luz Strand Lighting 100 (24 ch)
- 1 Dimmer Strand lighting Act 6+ (6ch)
- 1 Dimmer Varytec DPX 620 II Eco (6 ch)
- 2 projectores recorte 600W 36°
- 1 projector recorte 500W
- 4 projector PC 500W
- 4 projector PC 650W

Planta/Foto Sala Polivalente

Dossier técnico CCPoceirão/CMP
 António Graça
 Fevereiro 2012



Dos
Ant
Fev



Palco

Não têm varandas

Teia a 5,20mt do palco com acesso por escada de “gato”

Altura

Boca de cena - 3,60mt

Palco - 1,00mt

Dossier técnico CCPoceirão/CMP

António Graça

Fevereiro 2012

Comprimento/largura

Palco - 6,30mt x 7,20mt (6,30mt x 10,70mt total)

Proscénio/ Avançado de cena – 1,00mt x 7,20mt c/ escadas laterais fixas, c/ tampa

Laterais – 1,75 mt direita e esquerda

Espaços de apoio ao palco – Sala de acesso ao palco, c/ 2 camarins, 2 casas banho c/ duche

Fosso de orquestra: altura dos vários níveis (caso haja) – Não têm

Nível de caimento do palco em percentagem – Não têm caimento

Profundidade – 6,30mt (boca cena à parede de fundo)

Acesso

Portão com 2,40 x 3,30mt (L x A), rampa e cais de acesso

Sem condicionamentos

Outras características

Madeira, pintado de castanho escuro

Possibilidade de aparafusar ou pregar com autorização da coordenação da sala

Não existe cobertura para o palco (linóleo ou alcatifa)

Maquinaria

- Cortina boca cena de veludo azul, em vara eléctrica, com abertura a partir do meio com comando do palco ou regie
- Cortina fundo de flanela preta, em vara eléctrica, com abertura a partir do meio com comando do palco ou régie
- 1 Bambolina boca de cena azul
- 3 bambolinas em flanela preta 9,00 x 1,50 mt
- 3 pernas bambolinas em flanela preta 5,00 x 1,50mt
- 3 varas manuais 9,00mt (bambolinas)
- 3 varas fixas 9,00 mt (tubo dim. 1”1/2), a 1,00mt da teia
- 1 vara 9,00mt, com roquete manual, com 12 circuitos 220v com ligação por ficha harting
- 1 vara régia 5,00mt (tubo dim. 1”1/2 a 2mt da boca de cena, junto ao tecto da sala)

Iluminação**Regie****Quadro Geral**

Quadro Eléctrico Potência Geral: 56 / 80Amp

Disjuntores de protecção tomadas

Tomadas 220V 16Amp shuko

Palco

Direita

Quadro palco trifásico 32Amp
 1 Disjuntor trifásico 63Amp (depende do quadro geral)
 1 Tomada trifásica t/CEE 63Amp 3p+n+T
 1 Tomada trifásica t/CEE 32Amp 3P+N+T
 2 Tomada 220V 16Amp shuko

Esquerda

1 Tomada trifásica t/CEE 32Amp 3P+N+T
 2 Tomada 220V 16Amp shuko

Fundo

2 Tomada trifásica t/CEE 16Amp 3P+N+T
 4 Tomada 220V 16Amp shuko

Varas

1 Vara eléctrica com 12 circuitos ficha shuko
 1 multipar de 6mt com ligação harting para vara com 12 fichas macho shuko

Sala

Luz sala embutida no tecto e parede com control on/off apartir do quadro da régie

Projectores

7 “iodines” de lâmpada de halogéneo R7s de 150W e 500W

Equipamento especial

Calha improvisada a 2 mt da boca de cena, junto ao tecto no efeito/relevo, faz luz frente, máximo 6 projector 650W

Equipamento para montagem

Escada de 5 mt
 Escadote de 3mt (7 degraus)
 Escadote de 1,5mt

Som

Mesa

1 Soundcraft Spirit Folio F1 8ch (+ 2 stereo), 3 aux

Colunas

2 Electro Voice SX300 300W / frente palco
 2 Sound Tech 300W (cedidas ao Auditório Municipal de Pinhal Novo)
 2 Pautram 150W

1 Graves Sound Tech 300W

Amplificador

1 Crown CE 1000
1 Sound Tech PL 602
1 IMQ Stageline STA 150

Processamento efeitos

1 System Controler Electro Voice XP 200^A
1 Equalizador gráfico Sound Tech Q150 Stereo 15 band 2/3Octave
1 Processador de efeitos Lexicon MPX100
1 Crossover IMQ Stage Line MCX 2100
2 Patch Box IMQ Stage Line MPB 44 22/44 Way Stereo

Rack Playback

1 CD player duplo KAM KCD 960
1 DVD Panasonic DVD-RV60
1 Minidisc Yamaha MDX 793
1 Deck duplo Yamaha KV – W 421

Micros dinâmicos

2 Micros Shure SM 57
2 Micros Shure SM 58

Micros condensador

1 Micro AKG C1000S

Micros sem fios

2 micros Fonestar MSHT-28 (1 fora de uso e 1 avariado)

Cablagem

1 multipar (Sound King) 24 tomadas xlr e 4 tomadas jack 6,5mm (passado para a régie, com 8 fichas macho xlr e 4 fichas Jack 6,5mm)
3 linhas de coluna (passadas da régie para o palco)
4 cabos xlr 10mt
5 cabos xlr 6mt
1 cabo xlr 8mt
1 cabo xlr 5mt (p/reparar)
2 cabos jack 1mt
1 cabo neutrik speakon 6mt
3 cabos rca 1mt
4 cabos xlr/jack(stereo) 6,5mm 1mt
1 cabo rca/jack(mono) 6,5mm 2mt
2 cabos rca/jack(stereo) 6,5mm 1mt
1 cabo rca/jack(stereo) 3,5mm 3mt

Video

Projector Multimedia

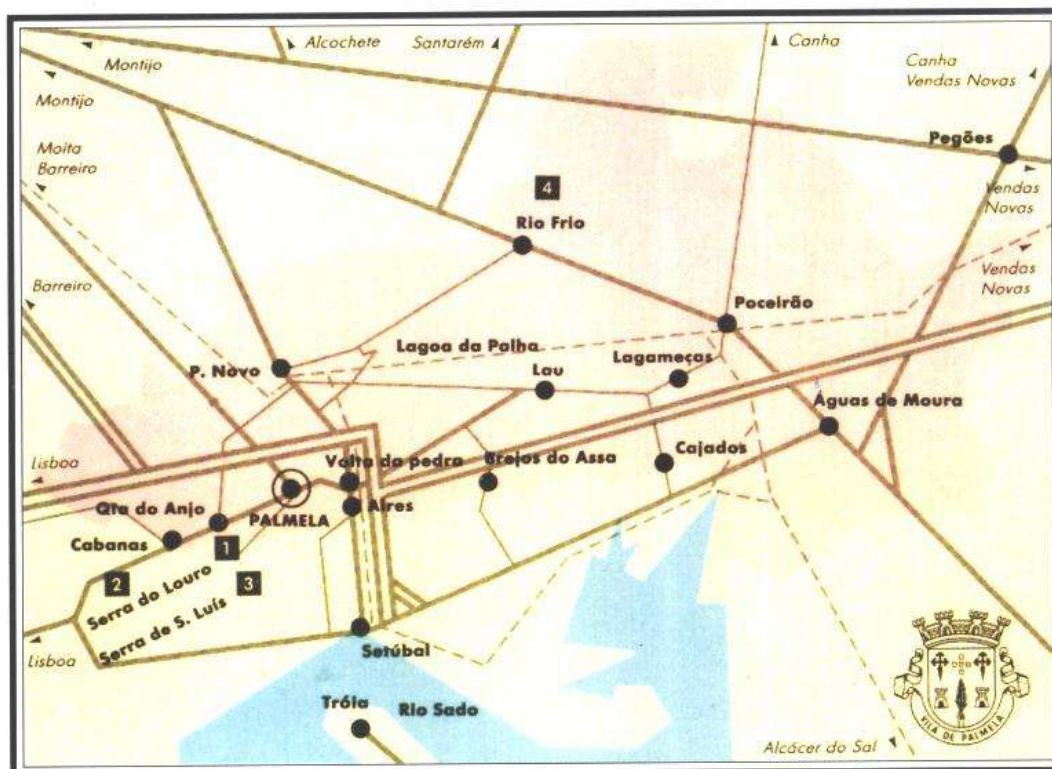
Epson EB-X24 3500 lumens

Video

Video Panasonic NV – HS860
DVD Panasonic RV60

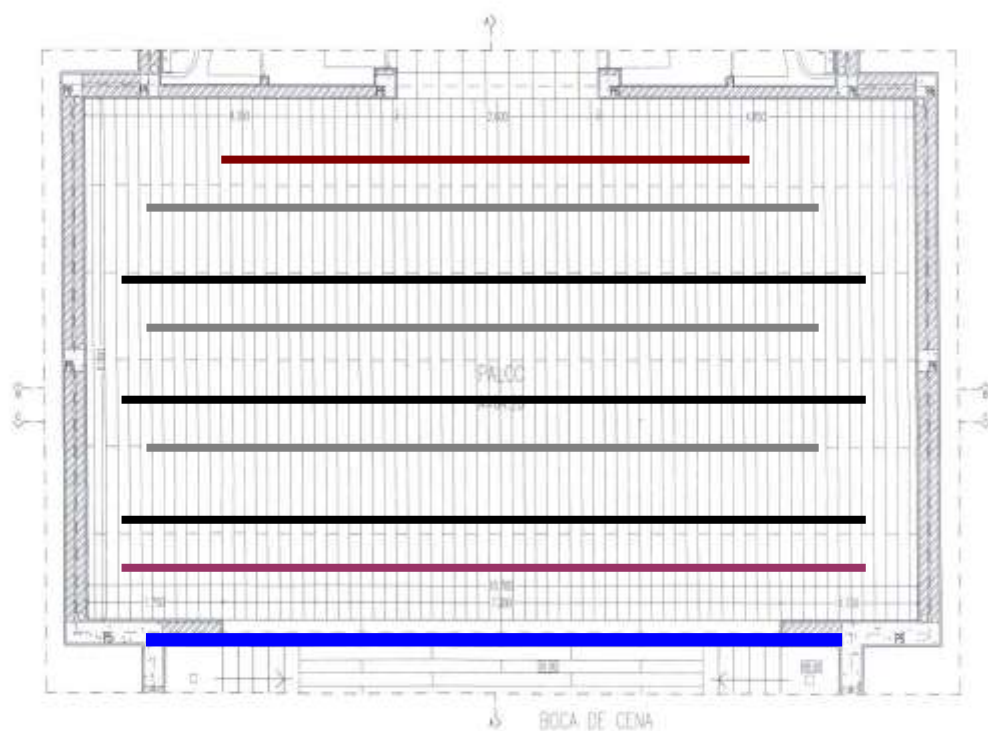
Ecran

Tela projecção 4 x 3,5 mt com comando eléctrico, suspensa na vara

Mapa

Anexos:

I - Planta localização varas



Legenda:

- Cortina boca cena
- Cortina pano fundo
- Varas bambolinas
- Vara movél c/ 12 circuitos
- Varas fixa a 1mt da teia
- Vara régia