

-65466 909873

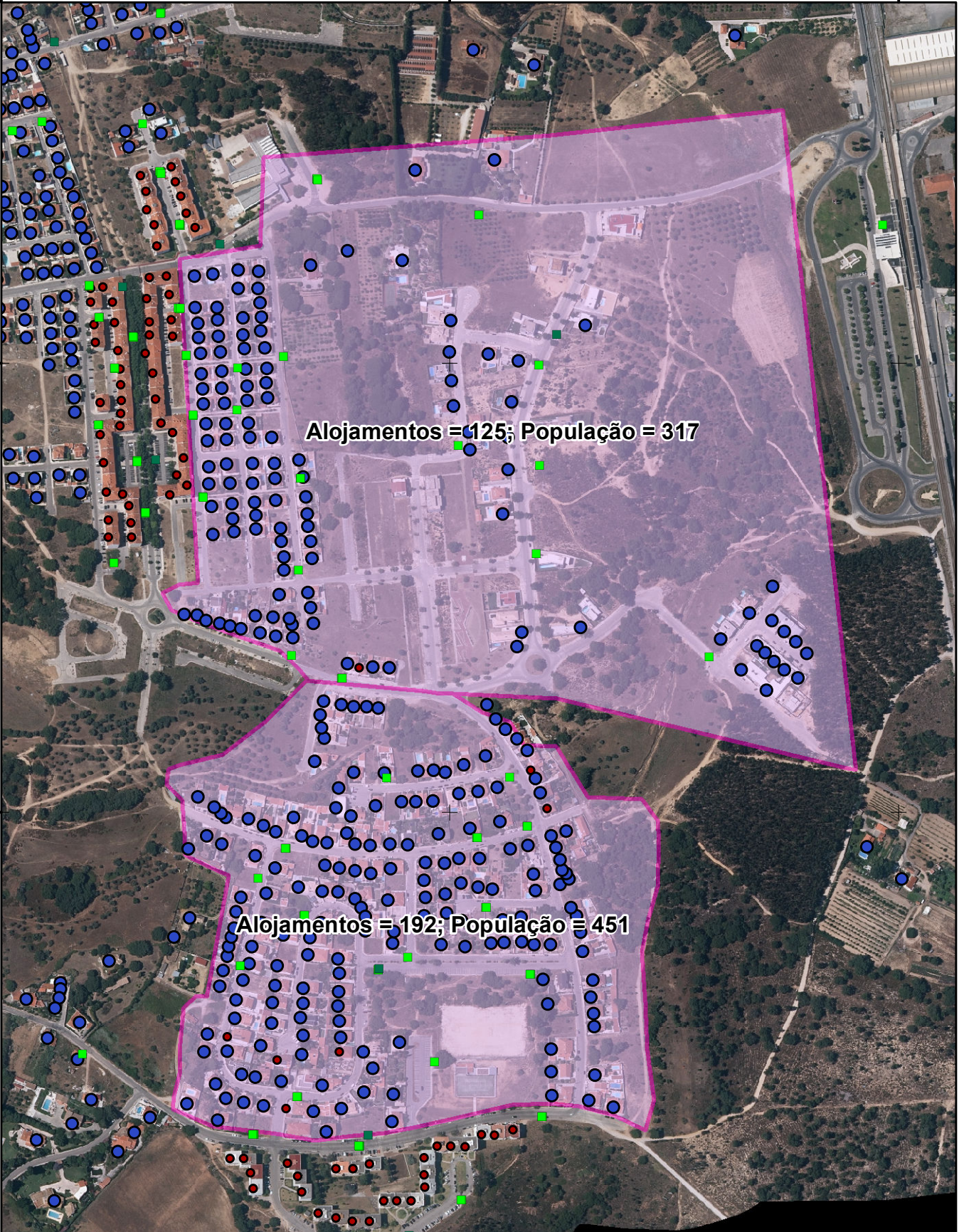
-64966 909873

-64466 909873

-121620 614809

-122120 614809

-122620 614809



Sistema de coordenadas nacional: PT-TM06/ETRS89 (European Terrestrial Reference System 1989) - Elipsóide de referência: GRS80 - Projeção cartográfica: Transversa de Mercator

Município  
**Palmela**  
Câmara Municipal

Data: 16-04-2019

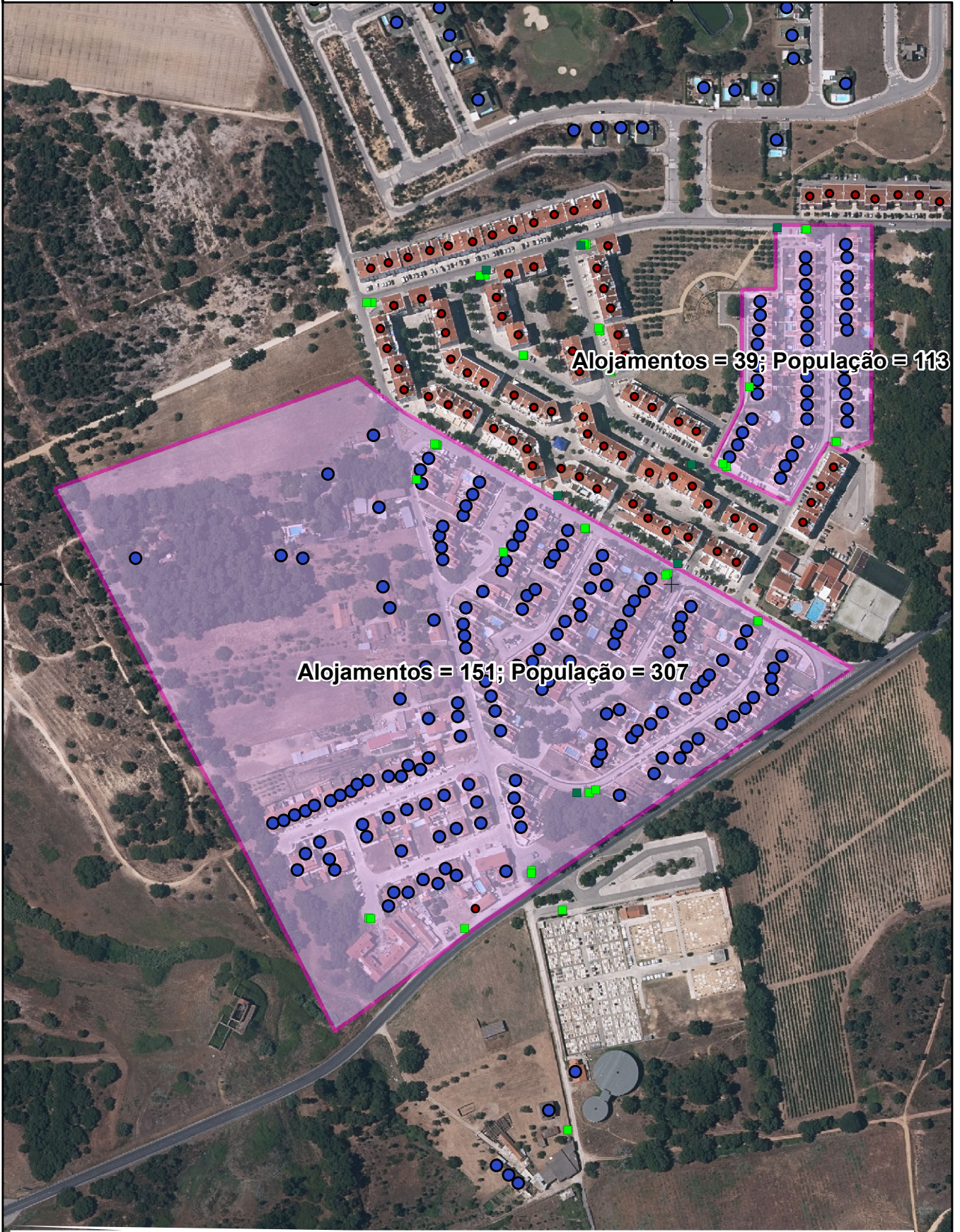
**Projeto de recolha porta a porta de resíduos urbanos - Palmela**

- Ecopontos
- Contentores RU
- Área de recolha porta a porta
- mais do que 1 alojamento
- 1 alojamento

Base Geográfica Edifícios 2011

N

Escala:  
1:6.000



Alojamentos = 39; População = 113

Alojamentos = 151; População = 307

Sistema de coordenadas nacional: PT-TM06/ETRS89 (European Terrestrial Reference System 1989) - Elipsóide de referência: GRS80 - Projeção cartográfica: Transversa de Mercator

Município  
**Palmela**  
 Câmara Municipal

Data: 16-04-2019

**Projeto de recolha porta a porta de resíduos urbanos - Quinta do Anjo**

- Ecopontos
- Contentores RU
- Área de recolha porta a porta

- Base Geográfica Edifícios 2011
- mais do que 1 alojamento
- 1 alojamento

N

Escala:  
1:4.000