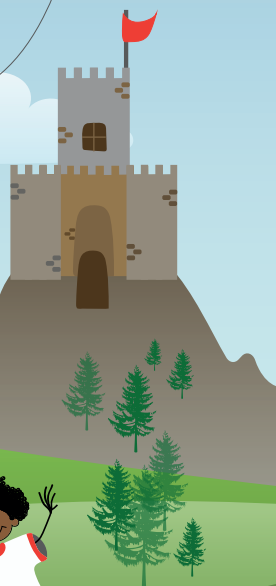


# DIA MUNDIAL DA CRIANÇA

FAMÍLIA ATIVA, CRIANÇA SAUDÁVEL  
MUITOS JOGOS E ATIVIDADES EM TODO O CONCELHO

2021



## PROGRAMA

31 DE MAIO, 2 E 4 DE JUNHO  
JARDINS DE INFÂNCIA E ESCOLAS DO 1.º CICLO  
DO ENSINO BÁSICO DA REDE PÚBLICA E SOLIDÁRIA

## VIVA A CRIANÇA! - ALEGRIA, MAGIA E ANIMAÇÃO

VAMOS À ESCOLA COM ALEGRIA CIRCENSE ESPALHAR BRINCADEIRA E GARGALHADAS. RELEMBRAMOS A CONVENÇÃO SOBRE OS DIREITOS DA CRIANÇA QUE, NO SEU ARTIGO 31.º RECONHECE À CRIANÇA O DIREITO AO REPOUSO E AOS TEMPOS LIVRES, O DIREITO DE PARTICIPAR EM JOGOS E ATIVIDADES RECREATIVAS PRÓPRIAS DA SUA IDADE E DE PARTICIPAR LIVREMENTE NA VIDA CULTURAL E ARTÍSTICA.

Org. : CÂMARA MUNICIPAL DE PALMELA

A PARTIR DE 2 DE JUNHO  
JARDINS DE INFÂNCIA E ESCOLAS DO 1.º CICLO  
DO ENSINO BÁSICO DA REDE PÚBLICA E SOLIDÁRIA

## OFERTA DO JOGO GREEN SCIENCE - A EDUCAÇÃO PODE SALVAR O PLANETA

NO ÂMBITO DAS COMEMORAÇÕES DOS DIAS MUNDIAIS DA CRIANÇA E DO AMBIENTE E COM A MENSAGEM 'O FUTURO DO CONCELHO ESTÁ NAS TUAS MÃOS', OFERTA DO JOGO GREEN SCIENCE, BRINQUEDO SUSTENTÁVEL - SEM PLÁSTICO E TOTALMENTE ECOLÓGICO - QUE PROMOVE A DESCOBERTA DA CIÊNCIA E SENSIBILIZA PARA A EDUCAÇÃO AMBIENTAL E PARA O DESENVOLVIMENTO SUSTENTÁVEL.

Org. : CÂMARA MUNICIPAL DE PALMELA

1 DE JUNHO (TERÇA-FEIRA)

CAMPO DE JOGOS MUNICIPAL DE PALMELA, ENTRE AS 10H00 E AS 12H00

## DIA MUNDIAL DA CRIANÇA – FAMÍLIA ATIVA, CRIANÇA SAUDÁVEL

CIRCUITO DE ATLETISMO, GINÁSTICA, GINÁSTICA RÍTMICA, JOGOS DE MADEIRA/TRADICIONAIS, XADREZ GIGANTE, JOGOS TRADICIONAIS, FUTEBOL E BASQUETEBOL.

ENTIDADES PARCEIRAS: AEP – GRUPO 40 DE PALMELA, ASSOCIAÇÃO INSPIRA ATITUDE, CASA DO BENEFICA EM PALMELA, CENTRO SOCIAL DE PALMELA, PALMELENSE FUTEBOL CLUBE, SOCIEDADE FILARMÓNICA PALMELENSE “LOUREIROS”, UNIK – GIM – PALMELENSE FUTEBOL CLUBE.

APOIO: PALMELA DESPORTO, EM

ORGANIZAÇÃO: CÂMARA MUNICIPAL DE PALMELA



USO OBRIGATÓRIO DE MÁSCARA  
A PARTIR DOS 10 ANOS

1 JUNHO | 17H00

AUDITÓRIO MUNICIPAL PINHAL NOVO

## CIRCO DALLAS E CIRCO CHEN

ASSISTA A UM ESPECTÁCULO DE CIRCO E DEIXE A MAGIA ACONTECER. O CIRCO TRADICIONAL É UM DOS TESTEMUNHOS VIVOS DA ARTE ITINERANTE E QUE COMPREENDE VÁRIAS DISCIPLINAS QUE NOS LEVAM ATÉ À TERRA DOS SONHOS.

ENTRADA GRATUITA MEDIANTE LEVANTAMENTO DE BILHETE

CLASSIFICAÇÃO ETÁRIA: M / 3

DURAÇÃO DO ESPECTÁCULO: 60 MINUTOS S/ INTERVALO

ORGANIZAÇÃO: CÂMARA MUNICIPAL PALMELA

NO ÂMBITO DA PROGRAMAÇÃO DIA MUNDIAL CRIANÇA

1 DE JUNHO | 11H00 | ONLINE

## OFICINA GUIADA DE EXPRESSÃO CRIATIVA – PÉ ANTE PÉ

CRIAR OBJECTOS E JOGOS CRIATIVOS COM BASE NO IMAGINÁRIO DO ESPETÁCULO PÉ ANTE PÉ.

OFICINA GUIADA ATRAVÉS DE CONTEÚDOS ONLINE, PREVIAMENTE PREPARADOS E GRAVADOS (TEXTO, FOTOGRAFIAS, VÍDEOS GUIA) E ACESSO AO VÍDEO DO ESPETÁCULO PÉ ANTE PÉ.

MONITORES: SOFIA BELCHIOR E RICARDO MONDIM

PÚBLICO-ALVO: CRIANÇAS ENTRE OS 6 E OS 10 ANOS E FAMÍLIAS

LOTAÇÃO: MÁXIMO 20 PARTICIPANTE EM CADA SESSÃO

ASSESSER EM [WWW.PASSOSECMPASSOS.PT](http://WWW.PASSOSECMPASSOS.PT)

INSCRIÇÕES: [CULTURA@CM-PALMELA.PT](mailto:CULTURA@CM-PALMELA.PT)

ORGANIZAÇÃO: PASSOS E COMPASSOS E CÂMARA MUNICIPAL DE PALMELA

1 DE JUNHO | 16H00 | ONLINE

## OFICINA GUIADA DE DANÇA CRIATIVA – PÉ ANTE PÉ

DESVENDAR O ESPETÁCULO PÉ ANTE PÉ, ATRAVÉS DA DANÇA CRIATIVA.

OFICINA GUIADA ATRAVÉS DE CONTEÚDOS ONLINE, PREVIAMENTE PREPARADOS E GRAVADOS (TEXTO, FOTOGRAFIAS, VÍDEOS GUIA) E ACESSO AO VÍDEO DO ESPETÁCULO PÉ ANTE PÉ.

MONITORES: SOFIA BELCHIOR E SOFIA LUZ

PÚBLICO-ALVO: CRIANÇAS ENTRE OS 6 E OS 10 ANOS E FAMÍLIAS

LOTAÇÃO: MÁXIMO 20 PARTICIPANTE EM CADA SESSÃO

ASSESSER EM [WWW.PASSOSECMPASSOS.PT](http://WWW.PASSOSECMPASSOS.PT)

INSCRIÇÕES: [CULTURA@CM-PALMELA.PT](mailto:CULTURA@CM-PALMELA.PT)

1 DE JUNHO | 10H00 ÀS 11H00 E 11H00 ÀS 12H00  
BIBLIOTECA MUNICIPAL DE PINHAL NOVO

(CASO AS INSCRIÇÕES JUSTIFIQUEM AS DUAS SESSÕES COM O NÚMERO TOTAL DE 20 PESSOAS)

## PEDDY PAPER EM PINHAL NOVO – «CONTOS NO JARDIM»

PEDDY PAPER PELA VILA DE PINHAL NOVO, BASEADO NO CONTO  
«FITA, PENTE E ESPELHO» DE ALICE VIEIRA.

PÚBLICO-ALVO: FAMÍLIAS (CRIANÇAS ENTRE OS 5 E OS 10 ANOS E UM ADULTO)

NÚMERO MÁXIMO DE PARTICIPANTES: 10 PESSOAS

INSCRIÇÕES: PATRIMONIO.CULTURAL@CM-PALMELA.PT

ORGANIZAÇÃO: CÂMARA MUNICIPAL PALMELA

1 DE JUNHO | 15H30 ÀS 16H30 E 16H30 ÀS 17H30  
POUSADA DO CASTELO DE PALMELA

(CASO AS INSCRIÇÕES JUSTIFIQUEM AS DUAS SESSÕES COM O NÚMERO TOTAL DE 20 PESSOAS)

## PEDDY PAPER EM PALMELA – «CONTOS NO CASTELO»

PEDDY PAPER COM O PONTO DE ENCONTRO À PORTA DA POUSADA DO CASTELO  
E PELO CASTELO DE PALMELA, BASEADO NO CONTO «A ADIVINHA DO REI»  
DE ALICE VIEIRA.

PÚBLICO-ALVO: FAMÍLIAS (CRIANÇAS ENTRE OS 5 E OS 10 ANOS E UM ADULTO)

NÚMERO MÁXIMO DE PARTICIPANTES: 10 PESSOAS

INSCRIÇÕES: PATRIMÓNIO.CULTURAL@CM-PALMELA.PT

ORGANIZAÇÃO: CÂMARA MUNICIPAL PALMELA

Parceiros

AEP – GRUPO 40 DE PALMELA | ASSOCIAÇÃO INSPIRA ATITUDE  
CASA DO BENFICA EM PALMELA | CENTRO SOCIAL DE PALMELA  
PALMELENSE FUTEBOL CLUBE  
SOCIEDADE FILARMÓNICA PALMELENSE “LOUREIROS”  
UNIK-GIM-PALMELENSE FUTEBOL CLUBE

Apoio



Organização

