

Legenda

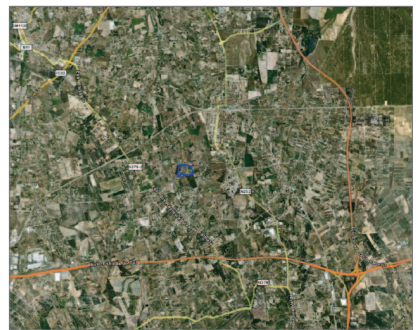
- Altimetria
- Rede Viária
- Edificado
- Limite da área do PU

Escala de Cores

- $L_{den} \leq 55 \text{ dB(A)}$
- $55 \text{ dB(A)} < L_{den} < 60 \text{ dB(A)}$
- $60 \text{ dB(A)} < L_{den} < 65 \text{ dB(A)}$
- $65 \text{ dB(A)} < L_{den} < 70 \text{ dB(A)}$
- $L_{den} \geq 70 \text{ dB(A)}$



Enquadramento



Software Previsão



CadnaA Version 3.5.115

Parâmetros de Cálculo

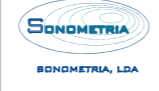
Malha de cálculo: 2,5x2,5 metros
 Ordem das reflexões: 2º Ordem
 Equidistância das Curvas de Nível: 5 metros
 Altura de Avaliação: 4 metros

Comprimento Máximo Raio Sonoro: 2.500 metros
 Condições Meteorológicas:
 Período Diurno: 50% favorável à propagação de ruído.
 Período Intermediário: 25% favorável à propagação de ruído.
 Período Noturno: 100% favorável à propagação de ruído.

Normas de Cálculo

Traçado Rodoviário
 SMPB/Revisão:06
 Traçado Ferroviário
 SRM II

Elaborado Por



Paulo António Pereira
 Eng. Civil (na área de Engenharia)
 22020
 Matrícula: 21.224.454/7
 N.º de Registo: 1019
 N.º de Registo: 1019
 N.º de Registo: 1019

Projecto:

Plano de Pormenor Quinta da Canastra
 Palmela

Escala numérica

1:2.000

Projectou:

[Handwritten signature]

Verificou:

[Handwritten signature]

Requerente:



Câmara Municipal de Palmela

Designação:

Mapa Ruído Cota 4 Metros Situação Existente

Mapa:

Indicador Lden

Data: 25/02/2009

Folha: 1/1