



Legenda

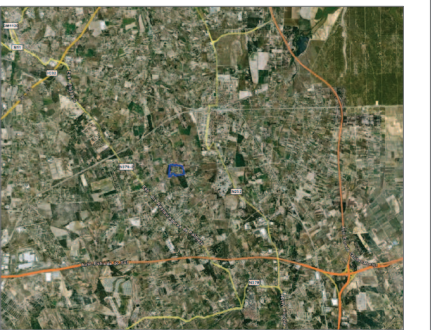
- Altimetria
- Rede Viária
- Edificado
- Limite da área do PU

Escala de Cores

- $Ln \leq 45 \text{ dB(A)}$
- $45 \text{ dB(A)} < Ln < 50 \text{ dB(A)}$
- $50 \text{ dB(A)} < Ln < 55 \text{ dB(A)}$
- $Ln \geq 60 \text{ dB(A)}$



Enquadramento



Software Previsão  
**Cadna A**  
 CadnaA Version 3.5.115

Parâmetros de Cálculo  
 Malha de cálculo: 2,5x2,5 metros  
 Equidistância das Curvas de Nível: 5 metros  
 Altura de Avaliação: 4 metros  
 Ordem das reflexões: 2º Ordem  
 Comprimento Máximo Raio Sonoro: 2.500 metros  
 Condições Meteorológicas:  
 Período Diurno: 50% favorável à propagação de ruído.  
 Período Vespertino: 25% favorável à propagação de ruído.  
 Período Noturno: 100% favorável à propagação de ruído.

Normas de Cálculo  
 Traçado Rodoviário  
 SMP/Requisitos/06  
 Traçado Ferroviário  
 SRM II

Elaborado Por  
  
 SONOMETRIA, LDA

Projeto: 22-04  
 Rua: Rua de S. João  
 2200-008 Palmela  
 Telefone: 21 224 40 707  
 Fax: 21 224 40 708  
 Email: info@sonometria.com.pt  
 Web: http://www.sonometria.com.pt

Projecto:  
 Plano de Pormenor Quinta da Canastra  
 Palmela

Escala numérica  
 1:2.000

Projectou:  
  
 Verificou:

Requerente:  
 Câmara Municipal de Palmela

Designação:  
 Mapa Ruído Cota 4 Metros Situação Existente

Mapa:  
 Indicador Ln  
 Data: 25/02/2009  
 Folha: 1/1