

Sistema de coordenadas nacional: PT-TM06/ETRS89 (European Terrestrial Reference System 1989) - Elipsóide de referência: GRS80 - Projeção cartográfica: Transversa de Mercator

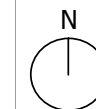
Serviço 4 - Remoção de monos, verdes e outros resíduos em Palmela, Aires, Padre Nabeto, Quinta do Anjo e Cabanas

Município
Palmela
Câmara Municipal

- Contentores RU
- Aires, P. Nabeto, Cabeço Velinho, Palmela Gare, V. Cantadores, Baixa Palmela, Qta. Asseca, Qta. Tomé Dias, Miraventos
- Cabanas

- Quinta do Anjo
- Vila de Palmela, urb. Serrinha, urb. Serra Grande, Urb. Vila Palma, Serra do Louro
- Volta da Pedra, Qta. Barreiros, Pegarias, Samouco, R. de São Brás, R. da Várzea, V. dos Barris

Data: 07-02-2022



Escala:
1:32.000