

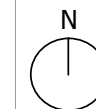
Sistema de coordenadas nacional: PT-TM06/ETRS89 (European Terrestrial Reference System 1989) - Elipsóide de referência: GRS80 - Projeção cartográfica: Transversa de Mercator

Serviço 5 - Remoção de monos, verdes e outros resíduos em várias localidades não incluídas no Serviço 4

Município
Palmela
Câmara Municipal

- Contentores RU
- Br. Pinheiro Grande, Salgueirinha, Lagoa da Palha
- Batudes, Venda do Alcaide (urbano), Estrada Montinhoso, Vale do Alecrim, Terrim
- Rio Frio
- Serralheiras, Lau, Algeruz, Brejos do Assa
- Fonte da Vaca, Carregueira, Br. Mesquita, Br. Monte Novo
- Palhota, Areias Gordas, Arraiados, Valdera, Vale da Vila, Venda do Alcaide (rural)
- Pinhal Novo, Bairro Cascalheira
- Est. Carrascas, Vale de Touros, Lagoinha, Br. Cintra, Olhos de Água, Qta. das Flores, Brejos Carreiros, Br. Maria Luísa, Pinheiro Ramudo, Br. 8 Março
- Vila Amélia, Marquesas I a III, IV e V

Data: 07-02-2022



Escala:
1:65.000