

# dia mundial do teatro

CELEBRAÇÕES  
**março'24**

**PRO  
GRA  
MA**

**2 março | 21h30**

**Auditório Municipal de Pinhal Novo - Rui Guerreiro**

## **EM BAIXO E EM CIMA**

Pela Companhia da Esquina, a partir de textos de Samuel Beckett

Destinatários: M/6 | Entrada gratuita

Org.: Câmara Municipal de Palmela e Artemrede



**3 março | 16h00**

**Auditório Municipal de Pinhal Novo - Rui Guerreiro**

## **PEDRO E O LOBO**

Pela Sociedade Filarmónica União Agrícola

Destinatários: crianças 3-6 anos e famílias

Org.: Sociedade Filarmónica União Agrícola

Apoio: Câmara Municipal de Palmela e Junta de Freguesia de Pinhal Novo



**6, 13, 20 (20h00-22h00) 23 (9h30-18h00)**

**24\* (16h00) março | Centro Com. Águas de Moura**

## **TEATRALIDADE FORMAÇÃO PARA A COMUNIDADE**

Pelo Teatro O Bando

\*Momento apresentação pública \*\*Integra a OIL Poceirão Marateca

Destinatários: M/15 | Participação gratuita mediante inscrição

Info./insc.: 935 321 218 | Org.: Câmara Municipal de Palmela



**16 março | 16h00 e 21h00**

**Audatório Municipal de Pinhal Novo - Rui Guerreiro**

## **CENAS DA VIDA (A)NORMAL**

Pela Companhia das Miúdas Perfeitas

Org.: Teatro da Vila

Apoio: Câmara Municipal de Palmela e Junta  
de Freguesia de Pinhal Novo



**17 março | 16h00**

**Mercado Municipal de Quinta do Anjo**

## **HÁ FESTA NA SELVA**

Pela Associação RespirArte

Org.: Associação RespirArte

Apoio: Câmara Municipal de Palmela



**19 março | 11h00**

**Centro Comunitário de Águas de Moura**

## **A.NORM@L**

Pelo Teatro Extremo

\*\*Integra a OIL Poceirão Marateca

Destinatários: Comunidade Educativa (M/3)

Entrada gratuita

Org.: Câmara Municipal de Palmela



**22 e 23 março | 21h30**

**Auditório Municipal de Pinhal Novo - Rui Guerreiro**

## **ALFURJA (DE)MENTE**

Pelo Teatro Artimanha

Encenação: Sandro Espalha

Destinatários: M/12 | Bilhete: 5€ | Org.: Teatro Artimanha

Apoio: Câmara Municipal de Palmela e Junta de Freguesia de Pinhal Novo

# A ALFURJA (DE)MENTE

**23 março | 14h00 | Cine-Teatro S. João, Palmela**

## **OFICINA EXPERIMENTA O TEATRO**

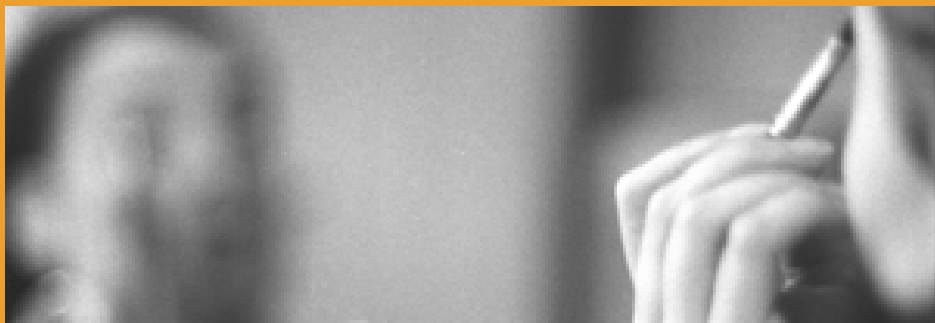
Destinatários: 15-95 anos

Participação gratuita (insc. obrigatória - lotação limitada)

Info./insc.: <https://passosecompassos.pt>

Org.: Passos e Compassos

Apoio: Câmara Municipal de Palmela



**23 (21h00) e 24 (18h00) março**

**Teatro O Bando, Vale dos Barris**

## **CAMILLE**

Pelo Teatro dos Barris

Org.: Teatro dos Barris

Apoio: Câmara Municipal de Palmela e Teatro O Bando



**27 março | 21h30**

**Cine-Teatro S. João, Palmela**

## **JÚLIO CÉSAR**

Pela Companhia do Chapitô

Encenação: José C. Garcia e Cláudia Nóvoa

Destinatários: M/12

Entrada gratuita mediante levantamento de bilhete

Org.: Câmara Municipal Palmela



**30 março | 21h00**

**Centro Histórico e Largo de S. João, Palmela**

## **QUEIMA DO JUDAS**

Percurso e participantes em [www.cm-palmela.pt](http://www.cm-palmela.pt)

Org.: Câmara Municipal de Palmela e Movimento Associativo





PROGRAMAÇÃO COMPLETA EM  
**www.cm-palmela.pt**



**Palmela**  
Município

siga-nos



facebook

instagram

youtube

www

ORG: **Município Palmela**

COM **GRUPOS DE TEATRO DO CONCELHO**

\*\*

PARCEIROS



UNIÃO DE FREGUESIAS  
DE POCEIRÃO E MARATECA



comunidades em ação  
operações integradas metropolitanas

Município  
**Palmela**

a . . .  
. . m.  
. l . .  
Circlo  
Metropolitano  
de Lisboa



PRR  
Plano de Recuperação  
& Resiliência



REPÚBLICA  
PORTUGUESA



Financiado pela  
União Europeia  
NextGenerationEU