



Serviço Educativo
do Museu e Biblioteca

Município de Palmela

**ANO LETIVO
2026/2027**



Município
Palmela

O Programa Pedagógico do Serviço Educativo do Museu e Biblioteca do Município de Palmela abrange os domínios da Educação Patrimonial e da Mediação e Animação do Livro e da Leitura. É dirigido, sobretudo, à Comunidade Educativa do concelho, mas também a famílias e ao público em geral, com a oferta de um largo conjunto de atividades e acesso a uma multiplicidade de recursos pedagógicos. Os projetos pontuais ou de continuidade que se realizam são desenvolvidos tendo em conta a especificidade dos públicos-alvo e do currículo escolar, procurando ir ao encontro das suas necessidades e expectativas.

Os presentes desafios para a educação escolar e cultural concentram-se na articulação entre a inovação tecnológica, a valorização do património, a inclusão e a mitigação de assimetrias sociais, num contexto de contínua transformação digital e social, que requer de todas/os as/os agentes educativos uma constante reinvenção, readaptação, e a necessidade de formação contínua, com foco na educação integral e de intervenções pedagógicas inovadoras.

O Serviço Educativo do Museu e Biblioteca do Município de Palmela pretende ser um aliado e um apoio para as/os professoras/es e educadoras/es nesta desafiante tarefa, com base na sua missão e no tema do ICOM (Conselho Internacional de Museus) para 2027 – **"Museus como fonte de Inovação e Mudança"**.

DESTAQUES

Exposição 50 anos da Constituição e do Poder Local Democrático

Educar para a Democracia
A exposição *50 anos de Democracia: Constituição e Poder Local Democrático* centra-se numa seleção de artigos fundamentais da Constituição da República Portuguesa (aprovada a 2 de abril de 1976), articulando-os com a sua concretização no concelho de Palmela. Organizada em 12 áreas temáticas, a exposição está patente na Sala Exposições da Biblioteca Municipal de Palmela até 31 de março de 2027, constituindo um recurso pedagógico de grande importância.





ESCOLAS

Visitas

Bibliotecas Municipais

- Visita à Biblioteca

Castelo de Palmela

- C2 - O Castelo e as Comunicações - Visita-oficina
- Era uma Vez um Castelo
- Visita Encenada ao Castelo
- Visita guiada ao Castelo

Cine-Teatro S. João

- Cine-Teatro S. João em Exposição - Visita-oficina

Espaço Fortuna

- Visita-oficina - pintura de azulejo

Museu - A Estação

- Visita guiada
- Quantas Cores Tem uma Viagem?

Pela Serra... Um Percorso Arqueológico

- Opção A - O Castro de Chibanes e o Alto da Queimada
- Opção B - Pela Serra até às Grutas

Salão Nobre da Casa da Câmara

- Visita guiada

Terras da Moura Encantada

- Opção A - Castelos de Fronteira (Alcácer do Sal e Palmela)
- Opção B - Castelos da Arrábida (Sesimbra e Palmela)

Parceiros Museológicos

- Museu da Música Mecânica
- Museu do Ovelheiro
- Quinta Pedagógica da «Casa Caramela»
- Quinta Pedagógica de S. Paulo
- Tosta Alentejana (panificadora)

Oficinas

- A Grafia e as Iluminuras Medievais
- Cultura Caramela
- De Palmela ao Poceirão. Uma Viagem Arqueológica
- No Tempo dos Romanos
- Opção A - Criação de Lucernas Romanas
- Opção B - Criação de Ânforas Romanas

Hora do Conto

«Os Intrusos - Uma história com dois finais» de Susanna Isern e Sonja Wimmer - 2022 The Poets and Dragons Society

Animação de Natal

«Natal no fundo do mar»

Concurso Local de Leitura

Outros projetos

- Laços de Leitura
- Filosofia para Crianças «Os Mini Filósofos»

Recursos pedagógicos

- Exposições Itinerantes
- Guias e Cadernos Pedagógicos
- Filme «Balmalla - Palmela, uma fortificação com mais de 1000 anos de história»
- Jogos
- Maletas Pedagógicas do Museu Municipal de Palmela
- Maletas da Sustentabilidade ENA - Agência de Energia e Ambiente da Arrábida
- Saquinhos dos Direitos | Os Direitos Habitam nas Histórias
- Saquinho dos Medos



FAMÍLIAS

- Férias a Crescer
- Hora do Conto - Famílias
- Saquinhos dos Contos
- Visitas Encenadas ao Castelo



PÚBLICO EM GERAL

- «No meu Tempo» Conversas com Ferroviários
- Dias Comemorativos

EXPOSIÇÃO 50 ANOS DA CONSTITUIÇÃO E DO PODER LOCAL DEMOCRÁTICO

Educar para a Democracia

A exposição **50 anos de Democracia: Constituição e Poder Local Democrático** centra-se numa seleção de artigos fundamentais da Constituição da República Portuguesa (aprovada a 2 de abril de 1976), articulando-os com a sua concretização no concelho de Palmela. Organizada em 12 áreas temáticas, a exposição está patente na Sala de Exposições da Biblioteca Municipal de Palmela **até 31 de março de 2027**, constituindo um recurso pedagógico de grande importância.

A programação educativa dirige-se a todos os níveis de ensino, com atividades adaptadas a cada ciclo, baseadas em metodologias ativas e participativas que visam promover:

- A compreensão da Democracia e da Constituição
- O entendimento sobre a área de atuação do Poder Local
- A participação cívica e o pensamento crítico

Tem uma programação pedagógica pensada para todos os níveis de ensino (sob consulta), incluindo o ensino noturno.



50 ANOS

DE DEMOCRACIA: CONSTITUIÇÃO E PODER LOCAL

A Constituição da República Portuguesa foi aprovada a 2 de abril de 1976 e decorreu da intenção declarada de criação de uma Democracia por parte do Movimento das Forças Armadas que, a 25 de Abril de 1974, dando expressão ao desejo do país, derrubou um regime baseado no partido único, na limitação de direitos e liberdades da população e na continuidade de uma guerra colonial sem fim à vista.

A democratização não se limitava à concessão de direitos políticos - garantia de voto, liberdade de reunião e associação, liberdade de imprensa e expressão. Exigia a garantia de um conjunto de direitos sociais e «uma relativa igualdade económica, cultural e social, que permitisse uma participação política alargada da população».

Os compromissos do 25 de Abril com a transformação social e política no país, assentes nos pilares da Democratização e do Desenvolvimento, sustentaram-se, em grande parte, na ação popular e na articulação desta com o Poder Local saído das eleições autárquicas de 1976.

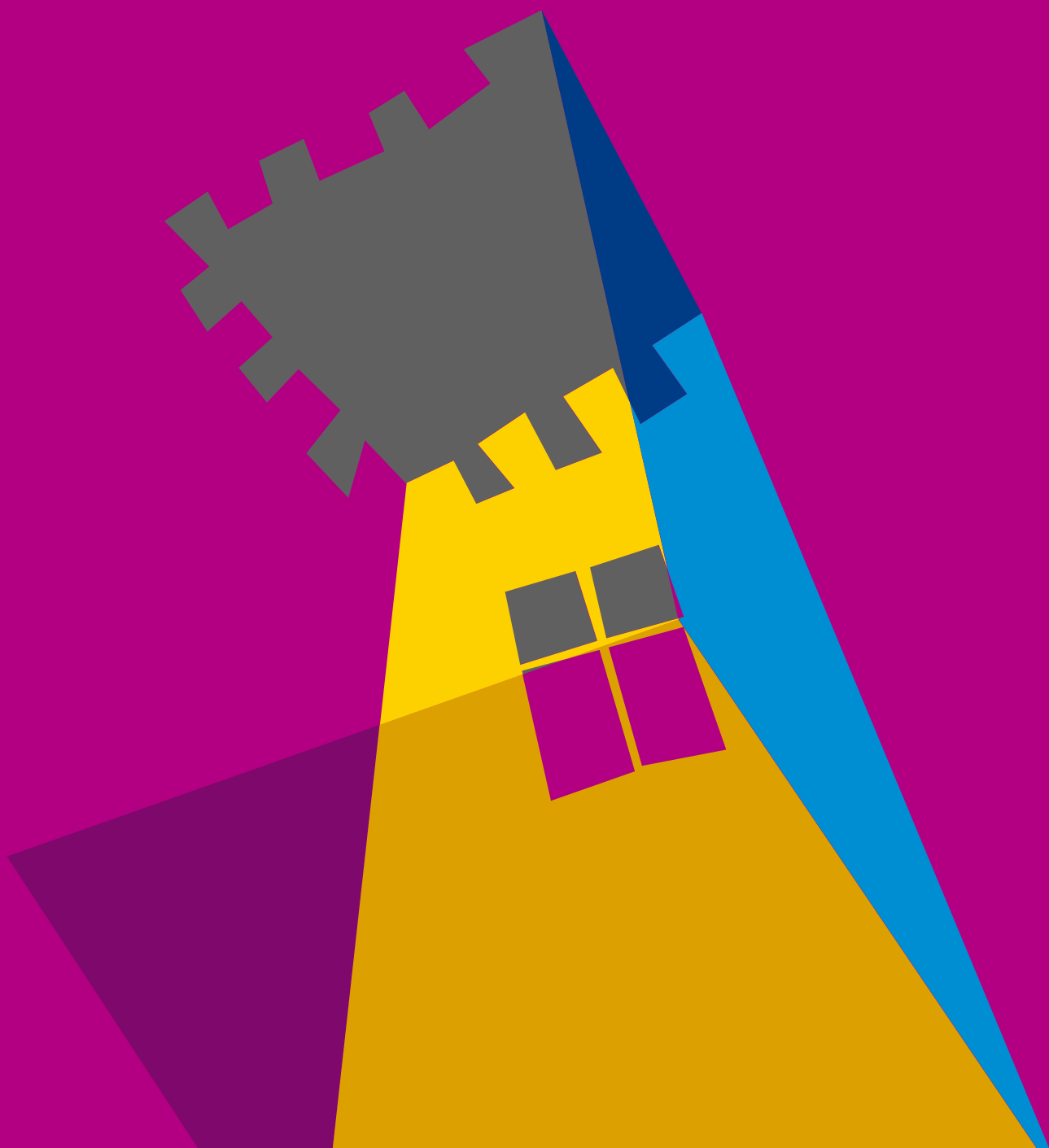
O Município de Palmela desenvolve um vasto conjunto de atividades que, direta ou indiretamente, garantem o exercício pleno de direitos e deveres fundamentais consagrados na Constituição, como:

ESCOLAS

Mediante a disponibilidade de transporte municipal, as escolas públicas e IPSS (valência Pré-escolar) do concelho poderão beneficiar de um transporte por turma e por ano letivo para as atividades regulares que constam neste programa.

O programa de Animação de Natal e Concurso Local de Leitura incluem transporte.

Considerando as limitações inerentes ao transporte municipal, face a todos os compromissos e projetos municipais, como o transporte escolar de alunas/os e outros projetos para a comunidade educativa ao longo do ano letivo, sugerimos que, para as atividades em locais onde exista acessibilidade por transporte público e, sendo-o gratuito para as/os alunas/os, que as/os professoras/es recorram a esta opção. Desta forma, será possível responder afirmativamente a um maior conjunto de solicitações.



VISITAS

Bibliotecas Municipais

VISITA ORIENTADA À BIBLIOTECA

Orientação: Equipa de Serviço Educativo do Museu e Biblioteca | **Local:** Biblioteca Municipal de Pinhal Novo e/ou Palmela
Calendário: ano letivo, mediante marcação

Castelo de Palmela

C² - O CASTELO E AS COMUNICAÇÕES

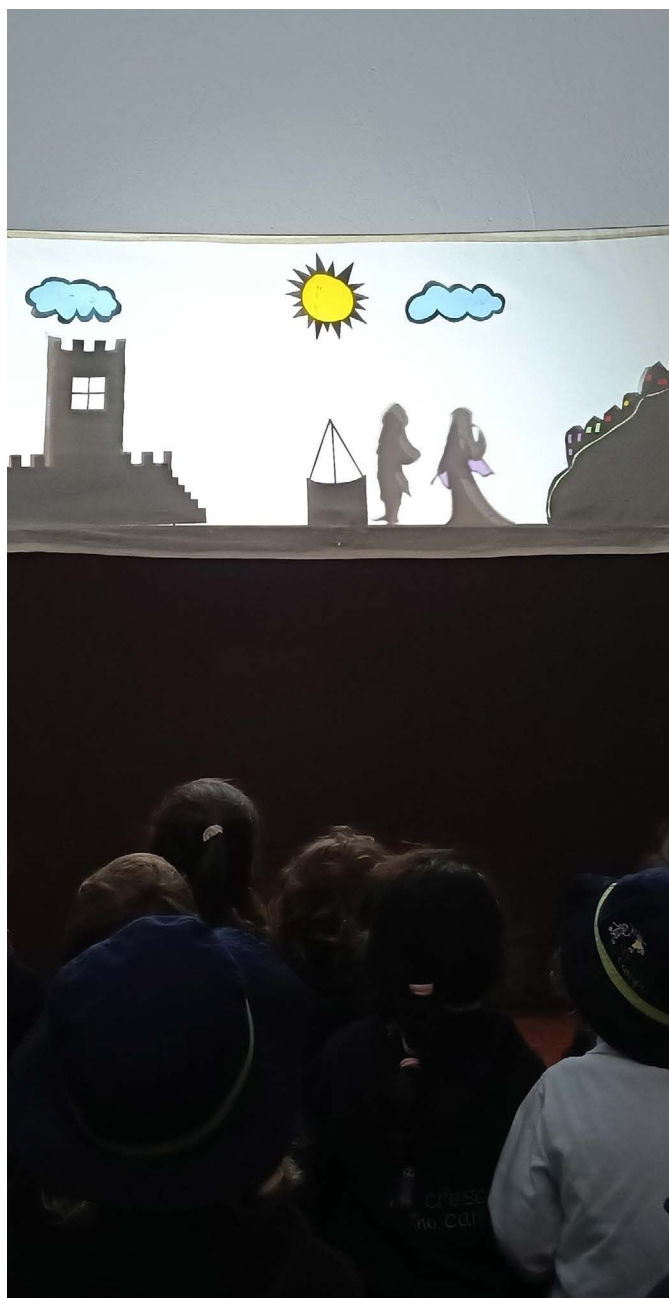
Ao longo da sua história, o Castelo de Palmela esteve ligado a diferentes formas de comunicação militar, desde a grande Almenara, no séc. XIV, mandada acender por D. Nuno Álvares Pereira, à presença dos Radiotelegrafistas do Exército (entre finais do século XIX e finais do século XX), na casa que é hoje o Espaço Museológico das Transmissões Militares. Nesta visita-oficina, é feita uma abordagem à evolução dos meios e das formas de comunicar aliada à história do nosso castelo, com uma atividade prática e a apresentação do filme «Almenara».

Orientação: Equipa do Serviço Educativo do Museu e Biblioteca | **Local:** Museu Municipal, Castelo de Palmela
Duração: Até 1h30 | **Calendário:** de 3.^a a 5.^a feira, às 10h00 ou 14h00, de janeiro a junho, mediante marcação

ERA UMA VEZ UM CASTELO

O imaginário infantil apela a viagens por sítios encantadores. Através das palavras, dos sons e das sombras, propomos uma viagem ao universo da fantasia. A história do Castelo de Palmela para as/os mais pequenas/os, em sombras chinesas!

Orientação: Equipa de Serviço Educativo do Museu e Biblioteca | **Local:** Castelo de Palmela | **Duração:** 30 minutos
Calendário: de 3.^a a 6.^a feira, mediante marcação



VISITA ENCENADA AO CASTELO DE PALMELA

Visita animada por personagens representativas da história do Castelo de Palmela, Monumento Nacional desde 1910.

Orientação: Equipa de Serviço Educativo do Museu e Biblioteca | **Local:** Castelo de Palmela | **Duração:** até 2h00
Calendário: de 3.^a a 6.^a feira, mediante marcação (comunidade educativa) maio a julho (famílias)



VISITA GUIADA AO CASTELO DE PALMELA

Visita guiada ao Castelo de Palmela, Monumento Nacional desde 1910.

Orientação: Equipa de Serviço Educativo do Museu e Biblioteca | **Local:** Castelo de Palmela | **Duração:** até 2h00
Calendário: de 3.^a a 6.^a feira, mediante marcação (comunidade educativa) maio a julho (famílias)

Cine-Teatro S. João

CINE-TEATRO S. JOÃO EM EXPOSIÇÃO

Visita orientada | Visita-oficina
Visita à exposição patente neste equipamento cultural, com oficina de criação de brinquedos óticos.

Orientação: Equipa do Serviço Educativo do Museu e Biblioteca | **Local:** Cine-Teatro S.João, Palmela | **Duração:** até 2h00 | **Calendário:** janeiro a junho, mediante marcação

Espaço Fortuna

ESPAÇO FORTUNA «TRAÇOS DE COR EM AZULEJO»

Este espaço convida a um encontro com a tradição do azulejo. Após uma visita de sensibilização e valorização dos saberes-fazer associados à região, em especial as técnicas tradicionais ligadas à azulejaria, as/os visitantes artistas são convidadas/os a pintar a sua própria peça.

Orientação: Equipa do Espaço Fortuna
Local: Espaço Fortuna | **Duração:** até 2h30 | **Calendário:** de 3.^a a 6.^a feira, mediante marcação

Museu – A Estação

VISITA AO MUSEU A ESTAÇÃO

O Museu – A Estação, localizado no edifício da antiga estação ferroviária de Pinhal Novo, apresenta uma exposição que sublinha as memórias locais e a investigação historiográfica sobre as linhas férreas que se cruzam neste território.

Orientação: Equipa do Serviço Educativo do Museu e Biblioteca | **Local:** Pinhal Novo | **Duração:** até 2h00
Calendário: mediante marcação

QUANTAS CORES TEM UMA VIAGEM?

Visita guiada ao Museu A Estação, através da exposição de ilustração dirigida às/aos mais pequenas/os. Acessível para público com deficiência visual.

Orientação: Equipa do Serviço Educativo do Museu e Biblioteca | **Local:** Museu - A Estação, Pinhal Novo | **Duração:** Até 1h00
Calendário: Mediante marcação



Pela Serra... Um Percurso Arqueológico

Circuito pedonal pela Serra do Louro, que pode terminar no alto da serra ou nas grutas artificiais de Casal do Pardo. Nesta visita é possível explorar e conhecer o património arqueológico, a sua relação com a paisagem natural e cultural da Arrábida e a sua vulnerabilidade aos efeitos das Alterações Climáticas.

Opção A – O Castro de Chibanes e o Alto da Queimada

Opção B – Pela Serra até às Grutas

Orientação: Equipa do Serviço Educativo do Museu e Biblioteca | **Local:** Serra do Louro | **Duração:** Até 1h30
Calendário: Mediante marcação

Salão Nobre da Casa da Câmara

VISITA GUIADA AO SALÃO NOBRE

Enquanto espaço de representação do poder local, o Salão Nobre constitui a sala mais imponente dos Paços do Concelho, pelas suas dimensões e pela decoração. Com uma verdadeira galeria de retratos dos reis das 1.^a e 2.^a dinastias, do conde D. Henrique a D. Manuel (dos séculos XII a XVI), datada do período pós-pombalino, a Sala é uma das mais belas e impressionantes do país.

Orientação: Equipa do Serviço Educativo do Museu e Biblioteca | **Local:** Salão Nobre da Casa da Câmara | **Duração:** 45 minutos | **Calendário:** Mediante marcação

Terras da Moura Encantada

O Castelo de Palmela, situado no ponto mais alto da região, tem mais de 10 séculos de existência e muitas histórias para nos contar. Têm-no também o Castelo de Sesimbra e o Castelo de Alcácer do Sal, que fazem parte desta visita.

Opção A – Castelos de Fronteira (Alcácer do Sal e Palmela)

Orientação: Serviços Educativos dos 2 Castelos | **Duração:** 9h30 às 17h00
Local: Cripta Arqueológica e Castelo de Alcácer do Sal (manhã) e Castelo de Palmela (tarde) | **Calendário:** 3.^a a 5.^a feira (janeiro a junho) mediante marcação

Opção B – Castelos da Arrábida (Sesimbra e Palmela)

Orientação: Serviços Educativos dos 2 Castelos | **Duração:** 9h30 às 17h00
Local: Castelo de Sesimbra (manhã) e Castelo de Palmela (tarde) | **Calendário:** de 3.^a a 5.^a feira (janeiro a junho) mediante marcação



PARCEIRAS/OS MUSEOLÓGICOS

QUINTA PEDAGÓGICA DE S. PAULO

Localizada no Parque Natural da Arrábida, a Quinta Pedagógica de São Paulo disponibiliza uma proximidade intensa com a Natureza e uma experiência direta com os animais residentes, a horta e a ruralidade. Explorar, descobrir e conhecer são as palavras-chave desta aventura. A Quinta Pedagógica oferece um conjunto diversificado de atividades exploratórias do Território de Alferrara, promovendo a curiosidade natural da/o visitante num ambiente de aprendizagem dinâmico, com Saídas de Campo e Oficinas temáticas baseadas numa abordagem transdisciplinar do conhecimento científico, em Laboratório Vivo, aliadas à Eco Arte e à Educação Ambiental. As visitas agendadas são de âmbito geral, mas poderão ter um tema específico, de acordo com o interesse da turma. Para tal, deverão consultar o site da AMRS e referir a escolha na inscrição.

Orientação: Equipa da Quinta Pedagógica
Duração: 2h30 | **Calendário:** 2.^a a 6.^a feira às 10h00 e às 14h00, ou 10h00-16h00 (Saídas de Campo), mediante marcação
Para mais informações e outras ofertas, consulte:
quinta.amrs.pt/quinta-pedagogica



QUINTA PEDAGÓGICA DA «CASA CARMELA»

Este espaço pedagógico permite aos visitantes a oportunidade de vivenciar o quotidiano e as rotinas do mundo rural, reproduzindo e caracterizando o ambiente e as culturas tradicionais da região dos «caramelos». Por um lado, a visita ao núcleo museológico da «Casa Carmela» proporciona o vislumbre dos costumes, dos instrumentos, dos utensílios e da organização do espaço familiar típico dos finais do século XIX, princípios do século XX. Por outro lado, é possível visualizar as formas de cultivo das variedades hortícolas e frutíferas da região, valorizando um modo de produção plenamente sustentável, bem como interagir com espécies animais tradicionais no mundo rural português, e que são parte do imaginário popular. Por fim, na sua vertente da Educação Ambiental, busca-se sensibilizar crianças e adultos/os para a importância das energias renováveis, da gestão dos resíduos e do não desperdício de recursos.

Orientação: Equipa da Quinta Pedagógica
Duração: 2h00 | **Calendário:** 2.^a a 6.^a feira, às 10h00 ou às 14h00, mediante marcação | www.fundacao-coi.pt



MUSEU DO OVELHEIRO

O Museu do Ovelheiro tem como objetivo contribuir para a salvaguarda do aparato simbólico e funcional que compõe a atividade do manejo das ovelhas. Para além da visita guiada à exposição permanente, as/os participantes são convidadas/os a observar o tratamento das ovelhas que habitam o espaço e a confeccionar o queijo*.

Orientação: Equipa da ARCOLSA
Duração: 2h30 | **Calendário:** setembro a março de 2.^a a 6.^a feira, às 10h00
abril a junho de 3.^a a 6.^a feira, mediante marcação.

Nota: A tosquia das ovelhas está condicionada às condições climatéricas e realiza-se, normalmente, na primavera.
*Mediante solicitação.
Pagamento de 3€/pessoa.

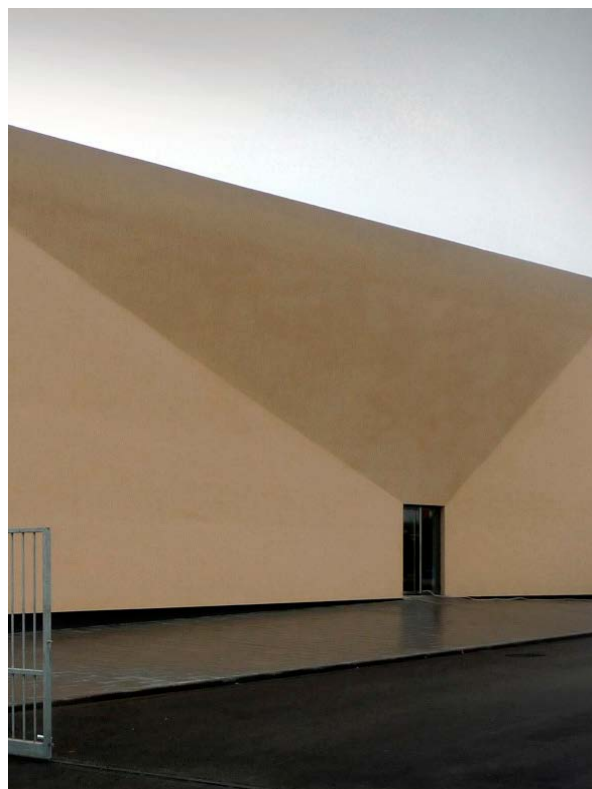
Por questões de higiene e segurança alimentar, o transporte/acondicionamento deve ser feito em frio.
www.arcolsa.pt



MUSEU DA MÚSICA MECÂNICA

O Museu da Música Mecânica é um museu privado que reúne uma coleção com mais de 600 peças, composta por caixas de música, realejos, pianos mecânicos, autómatos, fonógrafos, gramofones, grafonolas entre outras peças, desde o séc. XVIII até à primeira metade do séc. XX. As visitas são uma viagem no tempo para ver, ouvir e sentir o som original de peças com mais de cem anos de história. Um museu que é uma verdadeira caixinha de surpresas...musicais!

Orientação: Equipa do Museu da Música Mecânica | **Duração:** até 1h00
Calendário: 3.ª a 6.ª feira, das 10h00 às 11h00 e das 11h15 às 12h15
Mediante marcação
museudamusicamecanica.com



TOSTA ALENTEJANA (PANIFICADORA)

A empresa Tosta Alentejana, sediada em Palmela, tem como atividade principal a produção de pão. A visita visa proporcionar a experiência de trabalho de um padeiro, a preparação e o amassar da massa e a sua cozedura. Para as/os alunas/os do 3.º CEB e do Ensino Secundário é também explicado o processo químico associado à produção da massa.

Orientação: Equipa da Tosta Alentejana
Local: Panificadora Tosta Alentejana, Palmela | **Duração:** 2h30 | **Calendário:** 1.ª segunda-feira do mês, às 10h00
Mediante marcação



OFICINAS

A GRAFIA E AS ILUMINURAS MEDIEVAIS

Oficina onde se aborda a história geral da escrita – os suportes, os instrumentos e as tintas -, usados ao longo da História, com enfoque na Europa medieval, terminando com a pintura de uma Capitular.

Orientação: Equipa do Serviço Educativo do Museu e Biblioteca | **Local:** Museu ou escola | **Duração:** 1h00 | **Calendário:** 3.ª a 5.ª feira, mediante marcação

CULTURA CARMELA

Oficina que aborda a história da cultura caramela – as suas origens e a importância de José Maria dos Santos no desenvolvimento do Pinhal Novo.

Orientação: Equipa do Serviço Educativo do Museu e Biblioteca | **Local:** Museu ou escola | **Duração:** 1h00 | **Calendário:** 3.ª a 5.ª feira, mediante marcação

DE PALMELA AO POCEIRÃO. UMA VIAGEM ARQUEOLÓGICA.

Através da abordagem sobre uma peça arqueológica, proveniente de cada uma das freguesias do concelho de Palmela, somos convidadas/os a conhecer um pouco do seu passado. No final é realizada uma atividade prática.

Orientação: Equipa do Serviço Educativo do Museu e Biblioteca | **Local:** Museu ou Escola | **Duração:** 1h00 | **Calendário:** janeiro a maio, mediante marcação



NO TEMPO DOS ROMANOS

Vamos recuar ao tempo dos romanos e perceber como se vivia no território da antiga região de Felicitas Iulia Olisipo (Lisboa). Após um enquadramento crono-espacial sobre o Império Romano, a antiga cidade de Olisipo e a sua presença no território de Palmela, segue-se uma componente prática.

- **Opção A - Criação de Lucernas Romanas**
- **Opção B - Criação de Ânforas Romanas**

Orientação: Equipa do Serviço Educativo do Museu e Biblioteca | **Local:** Museu ou Escola | **Duração:** 1h00 | **Calendário:** janeiro a maio, mediante marcação



HORA DO CONTO

A Hora do Conto contribui para a educação literária, para a formação de leitoras/es e assume-se como um momento privilegiado para trabalhar a leitura em múltiplas vertentes. Dispomos de ofertas diferenciadas e abordagens adequadas para cada fase de desenvolvimento das crianças/jovens.

«OS INTRUSOS - UMA HISTÓRIA COM DOIS FINAIS» DE SUSANNA ISERN E SONJA WIMMER - 2022 THE POETS AND DRAGONS SOCIETY

Sinopse: O que acontece quando os intrusos chegam ao bosque, vindos de terras longínquas? A resposta a esta e a outras perguntas está nos dois caminhos que a história nos abre. Tens a liberdade de escolher!

Orientação: Equipa de Serviço Educativo do Museu e Biblioteca | **Local:** Escolas, Biblioteca Municipal de Pinhal Novo e/ou Palmela, ou Museu | **Duração:** 1h00
Calendário: janeiro a junho, mediante marcação



ANIMAÇÃO DE NATAL

«NATAL NO FUNDO DO MAR»

Sinopse: O Natal também se comemora no fundo do mar. As/os personagens marinhas vão viver aventuras, mostrando que a amizade, a interajuda e o respeito pelo outro são fundamentais para conviver no recife de coral. Viva o Natal com cheiro a maresia.

Orientação: Equipa do Serviço Educativo do Museu e Biblioteca | **Local:** Pinhal Novo, Palmela e Poceirão | **Duração:** até 1h00 | **Calendário:** meses de novembro e dezembro, mediante marcação.



CONCURSO LOCAL DE LEITURA

Momento de convívio entre alunas/os de diferentes estabelecimentos escolares, por via da leitura em voz alta.

Orientação: Equipa do Serviço Educativo do Museu e Biblioteca | **Público-alvo:** Ensino Básico e Secundário | **Calendário e Local:** A definir.

OUTROS PROJETOS

LAÇOS DE LEITURA

Projeto desenvolvido em parceria com a Fundação COI, na área da promoção e animação da leitura, destinado às/aos utentes do Centro Integrado de Apoio à Pessoa com Deficiência da Fundação COI.

Orientação: Equipa do Serviço Educativo do Museu e Biblioteca | **Público-alvo:** Utesntes do Centro Integrado de Apoio à Pessoa com Deficiência da Fundação COI | **Duração:** 1h00 | **Local:** Biblioteca Municipal de Pinhal Novo | **Calendário:** ano letivo, mediante marcação

FILOSOFIA PARA CRIANÇAS

«Os Mini Filósofos», com início no ano letivo de 2026/27, com duração de 3 anos, é um projeto de iniciação à Filosofia, para crianças, dirigido a turmas de 1.º Ciclo (2.º e/ou 3.º anos)

dos 3 Agrupamentos de Escolas do concelho de Palmela.

Convidam-se as/os participantes a pensar, escutar e dialogar através de histórias, jogos e situações do dia a dia, numa sessão mensal com a duração de 60 minutos. Fazem-se perguntas e buscam-se respostas em grupo, numa metodologia colaborativa.

Orientação: Equipa do Serviço Educativo do Museu e Biblioteca | **Público-alvo:** Ensino Básico do 1.º CEB | **Duração:** 1h00 **Calendário e Local:** A definir

RECURSOS PEDAGÓGICOS

Recursos que têm como objetivo disponibilizar informação e propor atividades, com vista a aprofundar conhecimento e/ou complementar visitas do Serviço Educativo. Cedidos a título de empréstimo por período determinado. A responsabilidade do levantamento e devolução destes recursos cabe às/aos requerentes e devem ser levantados no Castelo de Palmela (junto da equipa do Serviço Educativo) ou numa das Bibliotecas Municipais (Palmela ou Pinhal Novo).

Os recursos digitais estão [disponíveis aqui](#)

Exposições itinerantes

Exposições disponíveis para cedência, a título de empréstimo, por determinado período.

DE PALMELA A POCEIRÃO. UMA VIAGEM ARQUEOLÓGICA

Exposição documental itinerante sobre arqueologia do concelho, aborda a ocupação humana no território ao longo da sua história. Apresenta a possibilidade de atividade com exploração de artefactos arqueológicos (com marcação). [Aceda aqui ao conteúdo em formato digital e vídeo da exposição.](#)

FORAIS DE PALMELA

Exposição que integra os forais atribuídos à população de Palmela: 1170 (Foral dos Mouros Forros), 1185 (Foral de Palmela) e 1512 (Foral Manuelino de Palmela).

MÚSICA (SOCIEDADES FILARMÓNICAS)

Exposição sobre as Sociedades Filarmónicas do concelho de Palmela:

- Palmela - Sociedade Filarmónica Humanitária | Sociedade Filarmónica Palmelense "Loureiros"
- Pinhal Novo - Sociedade Filarmónica União Agrícola.
- Quinta do Anjo - Sociedade de Instrução Musical

Filme

FILME «BALMALLA - PALMELA, UMA FORTIFICAÇÃO COM MAIS DE 1000 ANOS DE HISTÓRIA»

O Castelo de Palmela, uma fortificação com mais de 1.000 anos de história, é um lugar que atraiu populações que, ao longo de séculos, se fixaram nesta região, tal como o atestam os vestígios aqui descobertos em escavações arqueológicas. Este filme, realizado por João Bordeira, foi vencedor na 10.ª edição do Finisterra Arrábida Film Art & Tourism Festival (2022), na categoria Best Movies in the Region of Arrábida. Pode ser usado em sala de aula, ou como complemento da visita ao castelo.

[Aceda aqui:](#) Filme 'Balmalla' - CM Palmela

Guias e Cadernos Pedagógicos Digitais

A VINHA E O VINHO EM PALMELA – O OLHAR DOS MAIS NOVOS

Este caderno apresenta a importância da vitivinicultura no concelho, assim como o seu processo de produção.

CASTELO DE PALMELA

Conheça o "Guia do viajante" e visite o castelo de forma autónoma e divertida.



CENTRO HISTÓRICO DE PALMELA: PATRIMÓNIOS

Numa viagem pelo Centro Histórico da vila de Palmela ficaremos a conhecer parte da sua História. Inclui propostas de atividade.

DE PALMELA A POCEIRÃO – UMA VIAGEM ARQUEOLÓGICA

Este recurso dá a conhecer o património arqueológico do concelho de Palmela.

Aceda aqui ao conteúdo e vídeo da exposição.

EU SOU HISTÓRIA E PATRIMÓNIO

Com este recurso pretendemos ir ao encontro de cada pessoa, colocando-a no centro da História e do Património, para que valorize a sua própria história. Aceda aqui aos conteúdos e propostas de trabalho

PÉ ANTE PÉ... DESCOBRE O QUE A VILA É!

Um guia para descobrir o Centro Histórico da vila de Palmela.

Jogos

À DESCOBERTA DO 25 DE ABRIL

Um jogo para descobrir o que significou o Estado Novo e a Ditadura, bem como a importância do 25 de Abril.

Jogo de tabuleiro gigante (6x4 metros). Pode ser jogado em equipas (entre 2 a 4 jogadoras/es) ou de forma individual.

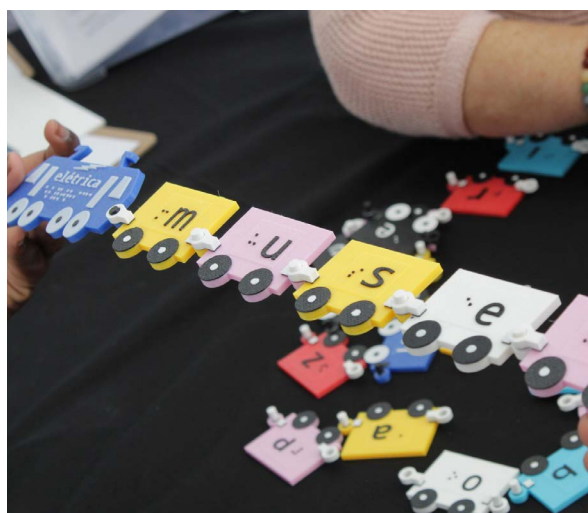
À DESCOBERTA DO CONCELHO DE PALMELA

Um jogo que permite conhecer o território municipal e a sua História.

Jogo de tabuleiro gigante (6x4 metros). Pode ser jogado em equipas (entre 2 a 4 jogadoras/es) ou de forma individual.

JOGOS «MUSEU – A ESTAÇÃO»

Jogos pedagógicos acessíveis a pessoas com deficiência visual sobre a temática ferroviária, desenvolvidos em parceria com a Associação Bengala Mágica. «Comboio de palavras», «Puzzle» e «Apito»



Maletas Pedagógicas do Museu Municipal

Estes recursos foram criados pelo Museu Municipal e são fruto da investigação histórica realizada ao longo dos últimos anos. Incluem uma componente física e alguns recursos digitais que os complementam.

A GAITA DE FOLES

Uma maleta que nasceu da relação entre o Festival Internacional de Gigantes (FIG) e o Museu Municipal, e que tem como objetivo tornar acessível informação sobre a Gaita de Foles.

[Caderno pedagógico 1](#)

[Caderno pedagógico 2](#)



ARTE² - O PATRIMÓNIO AZULEJAR DO CONCELHO DE PALMELA

Maleta pedagógica premiada, em 2014, com o Prémio «Ação Pedagógica», nos prémios «SOS Azulejo», iniciativa do Museu de Polícia Judiciária. Este recurso ajuda a compreender a importância e utilização do AL Zulej no território de Palmela.

[Caderno pedagógico](#)



GIGANTES, CABEÇUDOS E OUTRAS COISAS DO ARCO-DA-VELHA

A Cultura é um recurso inesgotável que se multiplica pela experiência. Este recurso pretende contribuir para a emergência de novos públicos e artistas, potenciando a produção cultural no concelho. [Livro](#) – Gigantes, Cabeçudos e outras coisas do arco-da-velha: Espécie de [álbum para colecionar coisas](#)

[Caderno de atividades](#)

HERMENEGILDO CAPELO

A maleta, premiada com menção honrosa nos prémios da Associação Portuguesa de Museus (APOM), em 2022, é composta por diferentes elementos de apoio lúdico-pedagógico para docentes e alunas/os em formato digital e físico, que apresentam a biografia do explorador e testemunhos de explorações científicas contemporâneas.

Inclui, entre outras coisas, um livro-jogo baseado na segunda expedição em África (1884-1885) dos exploradores Capelo e Ivens, da autoria da Luduscience, Ideias e Ciências, Lda., e da Academia EduScience, Ambientes de Ensino e Aprendizagem, Lda. Contém também um jogo digital em RPG (Role-PlayingGame), da RedCatPig, sobre as aventuras em terras africanas de Capelo e Ivens.

• **Hermenegildo Carlos de Brito Capelo (1841-1917)**

Caderno pedagógico com biografia do explorador Hermenegildo Capelo, natural de Palmela para Professoras/es

• **Explorador XXI**

Caderno pedagógico sobre Hermenegildo Capelo, para alunas/os.

• **Livro-Jogo sobre Hermenegildo Capelo**

Seguindo os passos de Hermenegildo Capelo e Roberto Ivens, este bookgame é uma espécie de expedição de Angola à Contracosta!

• **Jogo Digital – Capelo e Ivens** Uma aventura educativa!

Hermenegildo Capelo precisa de reforços para descobrir as espécies exóticas de animais, plantas e minerais existentes no continente africano.



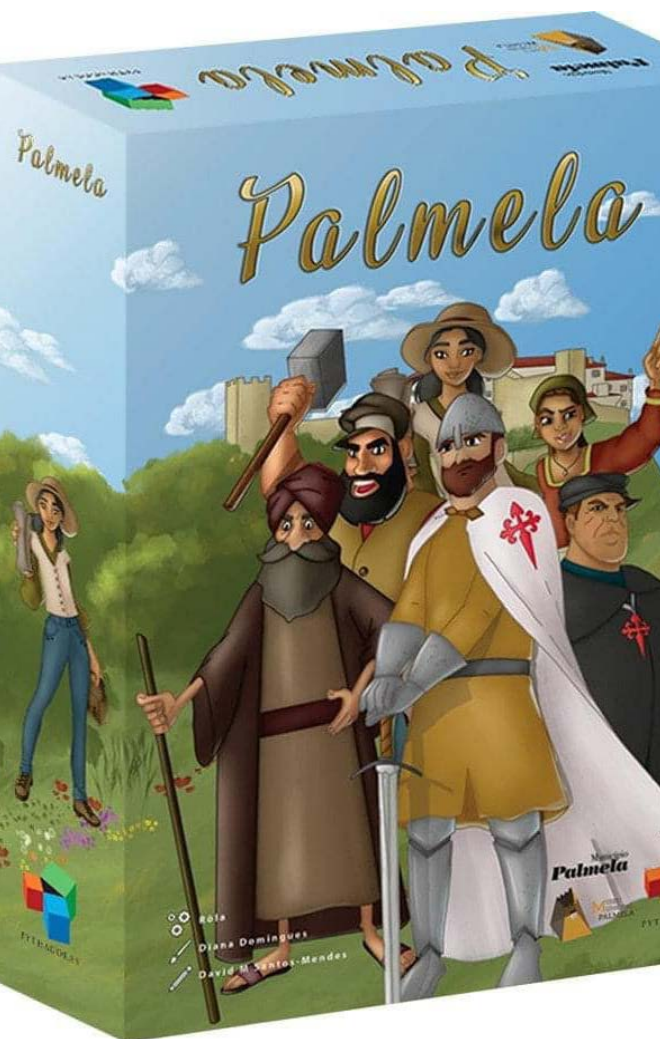
MUSEU DE MÃO-EM-MÃO

Um recurso pedagógico que apresenta o Museu Municipal de Palmela. Consigo transporta os tesouros do Museu. Descubra quais.

O CASTELO DE PALMELA E A ORDEM DE SANTIAGO

Este recurso pedagógico permite-nos saber mais sobre o Castelo de Palmela e a Ordem de Santiago. Inclui o jogo de cartas «Palmela», que nos dá a conhecer algumas das personalidades que viveram em Palmela ou no seu castelo, ao longo dos tempos.

Conheça um dos seus conteúdos (filme).



OS CAMELOS

Recurso que pretende dar a conhecer parte da história do concelho, nomeadamente o movimento migratório que caracterizou o final do século XIX e a primeira metade do século XX.

Caderno pedagógico

Propostas de trabalho

PÃO NA SERRA DO LOURO À DESCOBERTA DOS MOINHOS

Um recurso em formato de moinho de vento, que guarda miniaturas de ferramentas, exemplos de cereais, tipos de farinha e que descreve o ciclo do pão.

Guia: Moinhos de Vento de Palmela

Maletas da Sustentabilidade ENA – Agência de Energia e Ambiente da Arrábida



DESPERDÍCIO ZERO

Recurso pedagógico onde são abordadas questões relacionados com o consumo sustentável, a economia verde, o uso eficiente de recursos, o ciclo de vida dos materiais e a valorização dos resíduos.

Eixo temático "Tornar a Economia Circular" da Estratégia Nacional de Educação Ambiental para 2017-2020.

PEGADA DE CARBONO

Esta maleta aborda as questões relacionadas com a eficiência energética, a mobilidade sustentável, o clima e as alterações climáticas. Eixo temático “Descarbonizar a Sociedade” da Estratégia Nacional de Educação Ambiental para 2017-2020.

ARRÁBIDA SERRA E MAR

Este recurso está relacionado com a valorização da região e visa promover uma cultura cívica territorial que considere o ordenamento do território, a conservação e valorização do património - natural, paisagístico e cultural - que nos permita viver dentro dos limites do Planeta. Nesta maleta são abordados temas relacionados com o oceano, a defesa do litoral, a biodiversidade, os serviços dos ecossistemas e o património natural. Eixo temático “Valorizar o Território” da Estratégia Nacional de Educação Ambiental para 2017-2020.

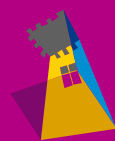
ÁGUA PARA TODOS

A água é um recurso primordial para o desenvolvimento sustentável, para a promoção do bem-estar das pessoas, das comunidades e para o crescimento sustentado da economia dos países.

Este recurso «Água no Planeta» promove uma tomada de consciência relativamente à importância da água como bem essencial para a humanidade e para a vida na Terra. Aborda a disponibilidade de água doce no planeta, os locais onde podemos encontrar água, os estados físicos e as propriedades da água, o ciclo hidrológico, a escassez e a segurança hídrica, a água como um direito humano e a água enquanto Objetivo de Desenvolvimento Sustentável.

Público-alvo: Comunidade Educativa
- Pré-escolar ao 3.º Ciclo
Mediante marcação:
bibliotecas@cm-palmela.pt
Saber mais em:
www.maletas.ena.com.pt/





Saquinhos dos Direitos Projeto «Os Direitos Habitam nas Histórias»

“Quando uma história me faz acreditar que posso mudar o mundo!” é o mote deste projeto, porque acreditamos no poder das histórias e no poder de escuta de cada um e cada uma de nós!

Este projeto inclui **Saquinhos dos Direitos**, que contêm livros que abordam direta ou indiretamente os Direitos das Crianças e podem ser requisitados por famílias, crianças, jovens e corpo docente. Cada saco aborda um tema diferente:

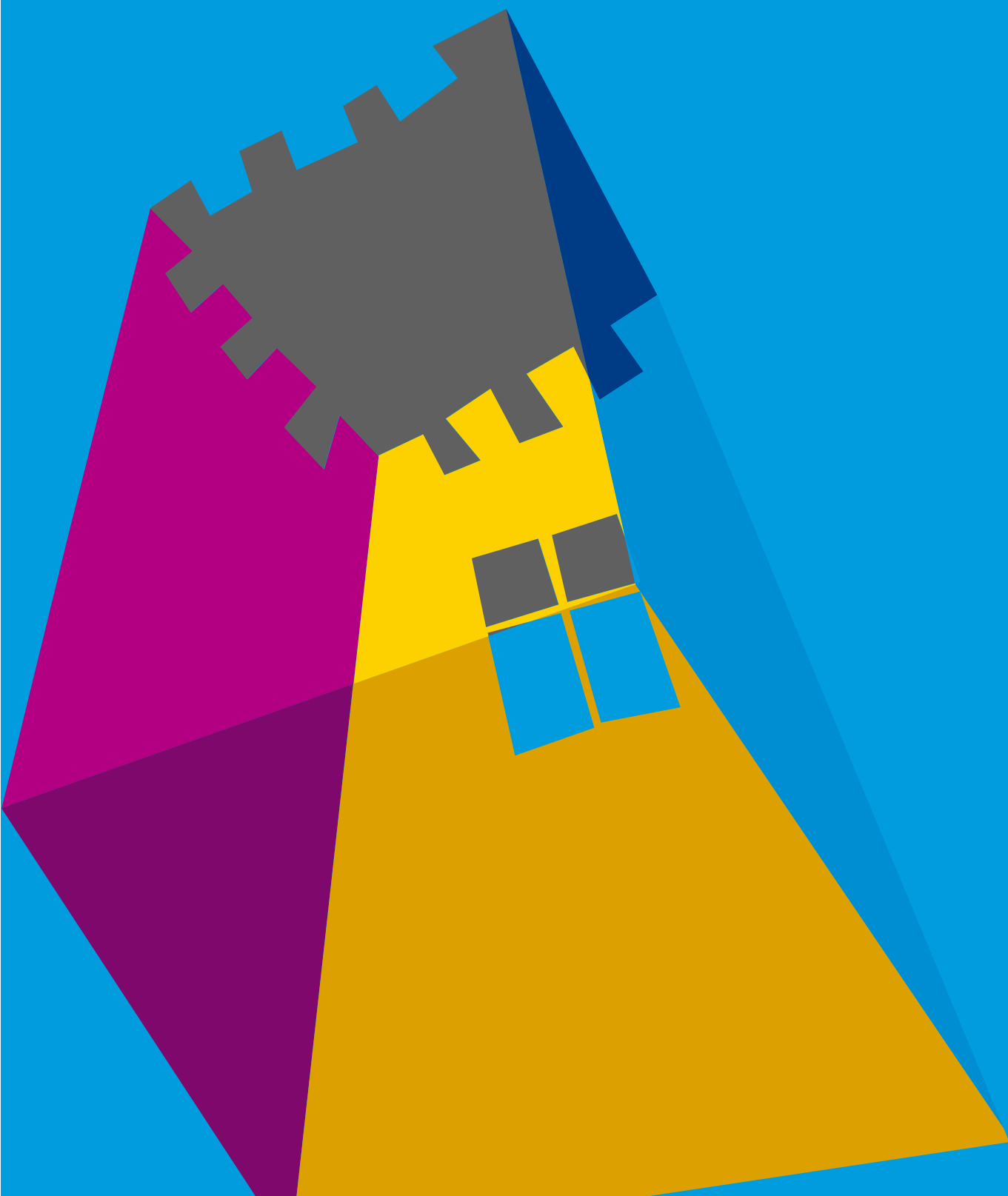
- Guerra e Paz;
- Migrações;
- Ativismo;
- Direitos da criança e direitos humanos no geral;
- Liberdade.

Saquinho dos Medos

Saquinho «Vai-te embora medo», que explora os medos próprios da infância de forma lúdica.



FAMÍLIAS



FÉRIAS A CRESCER

Programa de atividades nas interrupções letivas da Páscoa e do verão, dirigido a crianças dos 6 aos 11 anos, residentes, estudantes ou filhas/os de trabalhadoras/es no concelho. Aborda temáticas relativas ao Património e História Local ou trabalhadas no programa de Mediação e Animação do Livro e da Leitura.

HORA DO CONTO PARA FAMÍLIAS

«Queres que te conte?» - leitura em voz alta a partir de álbuns ilustrados, de participação gratuita e diferentes abordagens lúdicas e pedagógicas.

Orientação: Equipa do Serviço Educativo do Museu e Biblioteca Local: Rede de Bibliotecas Públicas do Município de Palmela | Calendário: outubro, janeiro a julho | uma vez por mês, aos sábados

SAQUINHOS DOS CONTOS

Os "Saquinhos dos Contos" são conjuntos de recursos lúdico-didáticos disponíveis para empréstimo, para explorar, de forma criativa, as rotinas das crianças. Temas: Cheira tão mal; Hora do Oó; Hora da Paparoca; Miminhos.

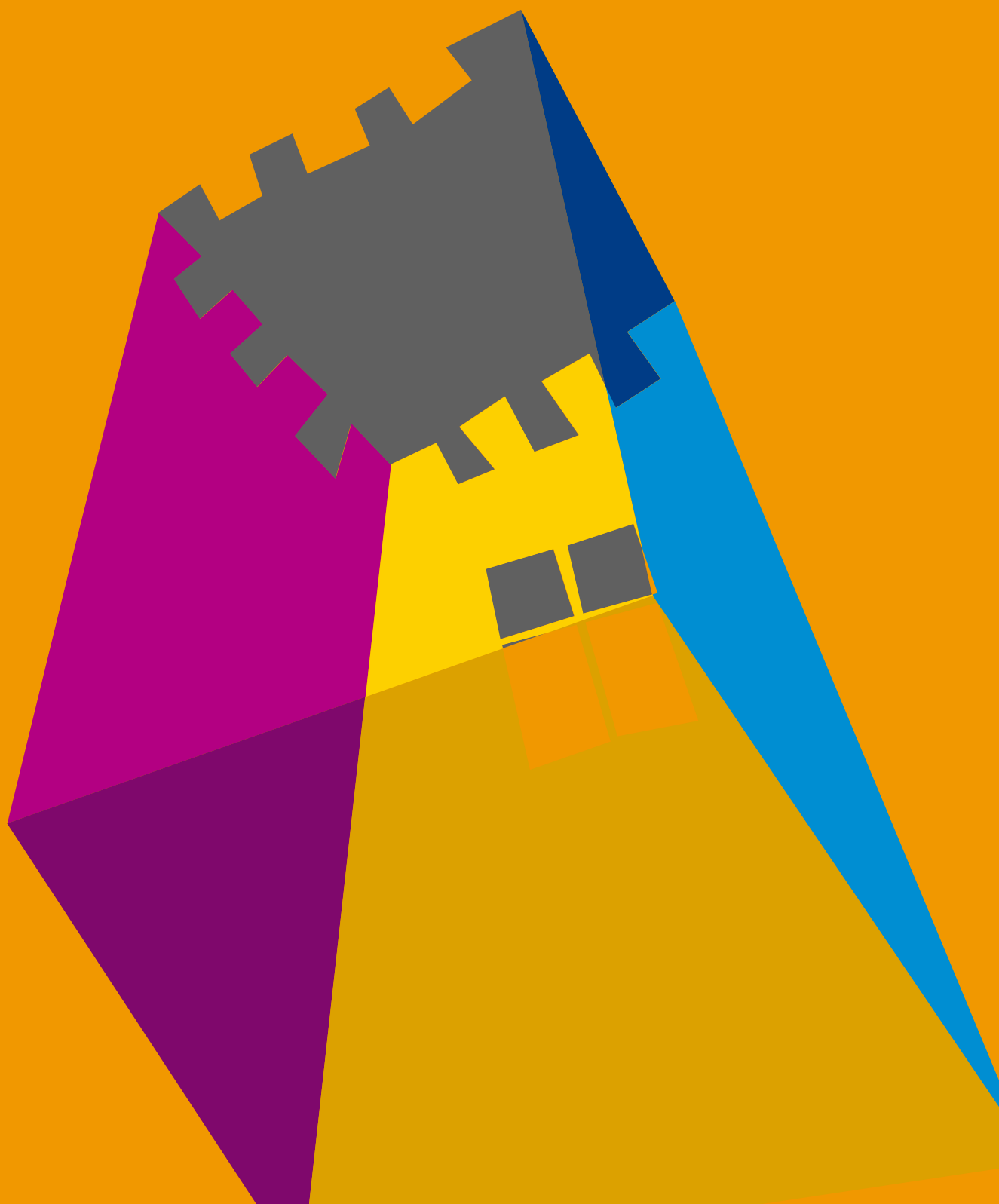
VISITA ENCENADAS AO CASTELO

Visita acompanhadas por personagens de época, que nos orientam o olhar para a história e pormenores do Castelo de Palmela, à medida que o sol se põe no horizonte.

Orientação: Equipa do Serviço Educativo do Museu e Biblioteca | Público-alvo: Famílias | Calendário: maio a julho, uma vez por mês



PÚBLICO EM GERAL





«NO MEU TEMPO» - CONVERSAS COM FERROVIÁRIOS MUSEU - A ESTAÇÃO

No 4.º sábado, de março a novembro, às 10h00, realizam-se visitas guiadas por antigas/os ferroviários, que, de viva voz, contam histórias e memórias de outros tempos.

Mais informações através dos contactos: 212 384 171 e 212 336 640



DIAS COMEMORATIVOS

Ao longo do ano, serão assinalados alguns dias comemorativos que terão programa próprio.

MARCAÇÃO DE ATIVIDADES

1. As atividades são gratuitas e dirigidas às escolas e IPSS (com valência de Pré-Escolar) do concelho ou grupos organizados no âmbito de projetos municipais. Os pedidos de outras escolas ou instituições ficam sujeitos a análise e eventual disponibilidade de agenda. As condições de participação nos programas para famílias e público em geral são as que constam no programa.

2. As atividades necessitam de marcação, que deverá ser efetuada no início do ano letivo, **até 15 de outubro**. Todas as solicitações recebidas após esta data ficarão condicionadas à disponibilidade de datas.

3. Para efetuar a marcação deve preencher a ficha de inscrição disponível no site do Município, com todas as informações solicitadas, e enviá-la para: patrimonio.cultural@cm-palmela.pt

4. As atividades serão agendadas de acordo com o calendário que consta no programa, disponibilidade de transporte, da equipa e/ou das/os parceiras/os museológicos ou outras/os envolvidas/os.

5. Cancelamentos de visitas ou atividades devem ser comunicados por escrito com a maior antecedência possível.

6. As atividades realizadas no exterior estão sujeitas às condições climatéricas. Em caso de necessidade de cancelamento, por norma, a informação será enviada na véspera ou no próprio dia, preferencialmente até às 9h00.

7. A função das/os técnicas/os é a de dinamizar a atividade e receber os grupos da melhor forma possível, através da partilha de conhecimento e de experiências. O comportamento e segurança das crianças e jovens são assegurados pelas/os professoras/es / educadoras/es e auxiliares. Em caso de danos no transporte municipal ou alugado, ou no espaço da atividade, eventuais custos associados serão imputados à pessoa responsável pelo incidente.

8. As crianças e jovens deverão trazer calçado e roupa adequados à atividade, bem como chapéu e água em atividades no exterior.

9. Para atividades com recurso a transporte, solicitamos que seja entregue à/ao motorista a lista nominal da turma.

10. A ficha de marcação de atividades tem um campo próprio para que nos seja comunicado a participação de crianças com necessidade diferenciadas. Solicitamos o seu preenchimento sempre que se adequa, para que possamos fazer as adaptações necessárias.

11. É importante que os horários sejam respeitados. Caso verifique necessidade de algum ajuste, pedimos que informe no momento da inscrição ou com a maior antecedência possível.

PARCEIRAS/OS MUSEOLÓGICOS E RECURSOS PEDAGÓGICOS 2026/2027

Serviço Educativo · Museu e Biblioteca do Município de Palmela

Parceiras/os Museológicos

Parceira/o	Nível	Descrição / Condições
Quinta Pedagógica de S. Paulo (AMRS)	Educação Pré-Escolar e 1.º CEB	Vida rural, natureza e animais. Parque Natural da Arrábida. 2h30. 2.ª a 6.ª feira.
Quinta Pedagógica da Casa Caramela (Fundação COI)	Educação Pré-Escolar, 1.º CEB e outros grupos organizados, no âmbito de projetos municipais	Vida rural, animais domésticos. 2h. 2.ª a 6.ª feira.
Museu do Ovelheiro (ARCOLSA)	Todos os níveis de ensino e outros grupos organizados, no âmbito de projetos municipais	Ovelhas, maneio, queijo opcional. 2h30. set. a mar.: 2.ª a 6.ª; abr. a jun.: 3.ª a 6.ª.
Museu da Música Mecânica	Todos os níveis de ensino e outros grupos organizados, no âmbito de projetos municipais	+600 peças séc. XVIII-XX. Visita guiada. 3.ª a 6.ª, 10h-12h. Até 1h.
Tosta Alentejana (Panificadora, Palmela)	Ensino básico e Secundário	Experiência de padeiro: preparar, amassar e cozer pão. Química da fermentação. 1.ª segunda-feira do mês, 10h. 2h30.

Recursos Pedagógicos

Maletas, cadernos e exposições para empréstimo ou download

Recurso	Níveis	Temas / Conteúdos
Maletas		
Saquinhos dos Direitos Saquinho dos Medos	Pré-Escolar a 3.º CEB Pré-Escolar e 1.º CEB	Guerra · Migrações · Ativismo · Direitos da Criança · Liberdade
Maleta «Os Caramelos»	1.º CEB	Vida rural séc. XIX/XX - costumes tradicionais
Maleta «Arte2 — Azulejo»	Todos os níveis de ensino	Património azulejar do concelho de Palmela
Maleta «Gaita de Foles»	Todos os níveis de ensino	Música tradicional portuguesa - instrumentos e tradição oral
Maleta «Desperdício Zero»	Todos os níveis de ensino	Sustentabilidade, consumo responsável, resíduos
Maleta «Pegada de Carbono»	Todos os níveis de ensino	Alterações climáticas, ambiente, impacto humano
Maleta «Água para Todos»	Todos os níveis de ensino	Recursos hídricos, água e sustentabilidade
Maleta «Arrábida. Serra e Mar»	Todos os níveis de ensino	Biodiversidade do Parque Natural da Arrábida

Maleta «Castelo e Ordem de Santiago»	3.º CEB	Contexto histórico-militar da Ordem de Santiago
Maleta «Hermenegildo Capelo»	1.º a 3.º CEB	Explorador palmelense - expedição científica em África. Inclui jogo RPG.
Maleta «Pão da Serra do Louro» (moinho)	1.º e 2.º CEB	Tradições de panificação e moinhos da Serra do Louro
Maleta «Gigantes, Cabeçudos e outras coisas do arco-da-velha»	Todos os níveis escolares	Cultura popular
Museu de Mão-em-mão	Todos os níveis escolares	Recurso pedagógico que apresenta o Museu Municipal de Palmela
Jogos Gigante «À Descoberta do Concelho de Palmela» e Jogo de Cartas	1.º a 3.º CEB	Conhecimento do território do concelho de Palmela
Jogo Gigante: À Descoberta do 25 de Abril	1.º a 3.º CEB	25 de Abril
Jogos «Museu – A Estação»	Todos os níveis escolares	Jogos pedagógicos acessíveis a pessoas com deficiência visual sobre a temática ferroviária

Recursos exclusivamente digitais

Caderno «De Palmela ao Poceirão»	1.º a 3.º CEB	Arqueologia local
Guia «Pé ante Pé»	1.º a 3.º CEB	Percurso de descoberta do Centro Histórico de Palmela
Caderno «Eu sou História e Património»	1.º a 3.º CEB	Património Imaterial
Caderno «Vinha e Vinho»	1.º e 2.º CEB	Património vitivinícola
Guia do Viajante - Castelo de Palmela (visita-jogo)	1.º a 3.º CEB	Castelo de Palmela (visita-jogo)
Centro Histórico de Palmela: Patrimónios	1.º a 2.º CEB	Centro Histórico de Palmela
Filme Balmalla – Castelo de Palmela	1.º a 3.º CEB	História do Castelo em formato vídeo, com LGP
Jogo Digital «Capelo e Ivens»	2.º e 3.º CEB e Secundário	RPG sobre a expedição científica dos exploradores

Exposições Itinerantes

De Palmela a Poceirão. Uma Viagem Arqueológica	Todos os níveis de ensino	Arqueologia local
Forais de Palmela	Todos os níveis de ensino	Forais atribuídos à população de Palmela
Música (Sociedades Filarmónicas)	Todos os níveis de ensino	Sociedades Filarmónicas do concelho de Palmela

PROGRAMA PEDAGÓGICO 2026/2027 - Quadro síntese

Serviço Educativo · Museu e Biblioteca do Município de Palmela

**NÍVEL DE
ENSINO/ANO DE
ESCOLARIDADE**

PATRIMÓNIO CULTURAL

BIBLIOTECA MUNICIPAL

**DOIS DESTINOS
NO MESMO DIA**

Educação Pré-Escolar

4 aos 6 anos

Era uma Vez um Castelo

Teatro de sombras sobre o Castelo de Palmela.

Quantas Cores Tem uma Viagem?

Visita guiada ao Museu A Estação, através da exposição de ilustração dirigida à infância. Acessível para público com deficiência visual.

Hora do Conto

Leitura em voz alta. Linguagem oral, imaginário e contacto com o livro.

Animação de Natal (nov-dez)

Peça de teatro musical

Era uma Vez um Castelo

(Castelo de Palmela) + Biblioteca de Palmela (Hora do Conto) Ou

Quantas Cores Tem uma Viagem?

(Museu A Estação) + Biblioteca de Pinhal Novo (Hora do Conto)

1.º Ciclo do Ensino Básico

1.º ano

Era uma Vez um Castelo

Teatro de sombras sobre o Castelo de Palmela.

Quantas Cores Tem uma Viagem?

Visita guiada ao Museu A Estação, através da exposição de ilustração dirigida à infância. Acessível para público com deficiência visual.

Visita à Biblioteca

Visita orientada ao espaço, serviços e funcionamento.

Hora do Conto

Leitura em voz alta. Linguagem oral e imaginário.

Animação de Natal (nov-dez)

Peça de teatro musical.

Era uma Vez um Castelo

(Castelo de Palmela) + Biblioteca de Palmela (Hora do Conto) Ou

Quantas Cores Tem uma Viagem?

(Museu A Estação) + Biblioteca de Pinhal Novo (Hora do Conto)

2.º ano

Hora do Conto

Leitura em voz alta. Linguagem oral e imaginário.

Animação de Natal (nov-dez)

Peça de teatro musical.

Quantas Cores Tem uma Viagem?

(Museu A Estação) + Biblioteca de Pinhal Novo (Hora do Conto)

3.º ano

Oficina «No Tempo dos Romanos»

Enquadramento sobre o Império Romano e a produção de ânforas no concelho de Palmela.

Oficina «Cultura Caramela»

A história da Cultura Caramela: origens, tradições e a importância de José Maria dos Santos no desenvolvimento do Pinhal Novo.

Hora do Conto + Saquinhos dos Direitos

Leitura em voz alta + empréstimo de saquinho temático (tema à escolha da turma).

Animação de Natal (nov-dez)

Peça de teatro musical

Castelo de Palmela

(oficina: Grafia ou Romanos) + Biblioteca de Palmela (Hora do Conto + Saquinho)

4.º ano

Castelo de Palmela

(Visita Encenada) Personagens históricas animam o percurso pelo Castelo.

Oficina «A Grafia e as Iluminuras Medievais»

Cada aluno pinta uma Capitular

Operação Vapor

(visita-jogo) Museu – A Estação

Hora do Conto

Leitura em voz alta + empréstimo de saquinho temático (tema à escolha da turma).

Animação de Natal (nov-dez)

Peça de teatro musical.

Operação Vapor

(visita-jogo) (Museu A Estação) + Biblioteca de Pinhal Novo (Hora do Conto)

2.º Ciclo do Ensino Básico

Terras da Moura Encantada - 2 Castelos

Palmela + Alcácer do Sal ou Palmela + Sesimbra. Dia inteiro, 9h30–17h. jan a jun.

Museu A Estação
Exposição em curso.

C2 - O Castelo e as Comunicações

Da Almenara medieval ao Espaço das Transmissões do séc. XX. Visita + oficina no Castelo.

Visita à Biblioteca + jogos de mesa

Visita orientada ao espaço com atividades lúdicas e de literacia.

Visita à Biblioteca

Visita orientada ao espaço, serviços e funcionamento.

Visita a 2 castelos

Museu A Estação (Exposição Temática) + Biblioteca de Pinhal Novo

3.º Ciclo do Ensino Básico

Percurso Arqueológico - Serra do Louro

Castro de Chibanes ou Grutas Artificiais (Quinta do Anjo). Arqueologia em contexto natural.

C2 - O Castelo e as Comunicações

Almenara medieval → Transmissões séc. XX. Visita + oficina no Castelo de Palmela.

Visita Encenada ao Castelo de Palmela

Narrativa dramatizada sobre a Ordem de Santiago. Guia do Viajante - Castelo de Palmela (visita-jogo) Descoberta em grupo pelo Castelo.

Visita à Biblioteca + jogos de mesa

Visita orientada ao espaço

Visita à Biblioteca + jogos de mesa

Visita orientada ao espaço

Visita à Biblioteca + jogos de mesa

Visita orientada ao espaço

Percurso Serra do Louro + Biblioteca de Palmela (Visita + jogos de mesa)

C2 ou Visita Encenada (Castelo de Palmela) + Biblioteca de Palmela

Peddy Paper no Castelo + Biblioteca de Palmela

Ensino Secundário - 10.º, 11.º e 12.º Anos | Ensino Profissional

Paços do Concelho - Salão Nobre

Galeria de retratos séc. XII–XVI. Poder local e representação. Cerca de 45 min.

Exposições Temporárias

Visitas guiadas ao Castelo de Palmela

Visita à Biblioteca + jogos de mesa

Visita orientada ao espaço

Paços do Concelho (Salão Nobre) + Biblioteca de Palmela Ou Exposição Temporária (Museu A Estação) + Biblioteca de Pinhal Novo

Todos os níveis

Atividades no Espaço Fortuna. Mediante disponibilidade.

Público em geral

Programação ao longo do ano em dias comemorativos. Consulte os canais de comunicação do Município

Férias a Crescer

Gratuito para residentes no concelho ou filhas/os de trabalhadoras/es do Município de Palmela. Inscrição obrigatória · patrimonio.cultural@cm-palmela.pt T 212 336 640

Período

Idades

Atividades

Férias da Páscoa

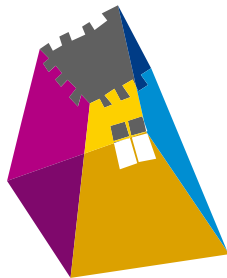
6–11 anos

Atividades lúdico-pedagógicas com tema específico para cada edição.

Férias de Verão jun/jul

6–11 anos

Atividades lúdico-pedagógicas com tema específico para cada edição.



Serviço Educativo
do Museu e Biblioteca
Município de Palmela

Divisão de Bibliotecas e Património Cultural

Museu Municipal de Palmela

tel.: 212 336 640

patrimonio.cultural@cm-palmela.pt

Biblioteca Municipal de Palmela

tel.: 212 336 632 | 212 336 633

bibliotecas@cm-palmela.pt

