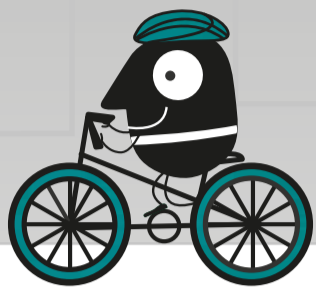
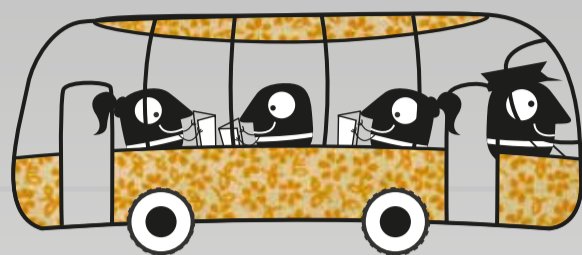


# SEMANA EUROPEIA DA MOBILIDADE

16-22 SETEMBRO 2015



PROGRAMA

Toda a semana

**Viagens por OAU** - Oferta de títulos de transporte para o circuito urbano de Pinhal Novo (cedidos pela Traviama) em troca da entrega, em ponto de recolha oficial, de Óleos Alimentares Usados (OAU).  
Ponto de recolha oficial: Junta de Freguesia de Pinhal Novo

**OAU`tocarro – Energia Sustentada** - Durante a Semana da Mobilidade, o autocarro do Centro Histórico, os de transporte escolar e as viaturas do executivo serão movidos a biodiesel, produzido através de Óleos Alimentares Usados (OAU).

**Estórias de Mobilidade** - Hora do conto alusiva ao tema da mobilidade, promovida pela equipa de animação da Biblioteca Municipal. Dirigido ao público do ensino pré-escolar e 1.º Ciclo (um dia em cada uma das freguesias do concelho).

17 setembro | 10h00 | Auditório da Biblioteca Municipal de Palmela

**Ação de formação em eco-condução** (inclui componente prática)

Destinatários: Empresas do Concelho | Org.: Câmara Municipal de Palmela | Apoio: CR&M Formação Activa de Condução, Lda

19 setembro | 20h30 | Largo de S. João, Palmela (Ponto de Encontro)

**2.ª Pedalada Noturna** - Passeio de bicicleta noturno, com degustação de produtos locais.

Inscrição obrigatória até 18 setembro (16h00) | Valor: 5€ | Número limitado de participantes

Info./Insc.: 212 334 398 | info@rotavinhospsetubal.com

Requisitos para a participação: Uso obrigatório de capacete e de iluminação frontal e traseira.

21 setembro | 13h00 | Auditório da Biblioteca Municipal de Palmela

**Ação de formação em eco-condução** (inclui componente prática)

Destinatários: População em geral | Inscrição gratuita e obrigatória até 17 setembro, às 16h00 | Número limitado de participantes

Info./Insc.: 212 336 692 | paesp@cm-palmela.pt

Org.: Câmara Municipal de Palmela

21 setembro | 21h00 | Sala Polivalente da Biblioteca Municipal de Palmela

**Reflexão/Debate - "O Novo Regime Jurídico do Serviço Público de Transporte de Passageiros"**

22 setembro

**De Bicicleta para o Trabalho**

Os trabalhadores da Câmara Municipal de Palmela serão encorajados a utilizar a bicicleta na deslocação para o local de trabalho.

Setembro/Outubro

**Curtas "A Mobilidade"** - Apresentação de clipes/curtas metragens sobre o tema da mobilidade disponibilizadas pela ENA, em locais públicos ou de atendimento ao público.

Escolhe. Muda. Combina.

[www.dotheightmix.eu](http://www.dotheightmix.eu)

Município  
**Palmela**



Uma iniciativa da

