

Catavento

AGENDA DE ACONTECIMENTOS DO CONCELHO DE PALMELA

N.º 222 | set/out 2025



62ª EDIÇÃO

O RENASCER DA TRADIÇÃO



FESTA DAS
VINDIMAS

PALMELA • 4 A 9 SETEMBRO 2025

Município
Palmeira
conquista



Palmeira



| | |
|-------------------------|-------------|
| GRANDE PLANO | 6 |
| SOBE O PANO | 8 |
| DANÇA | 10 |
| SONORIDADES | 12 |
| EXPOSIÇÕES | 15 |
| ENCONTROS | 16 |
| SAIA DE CASA | 23 |
| EM FESTA | 27 |
| BOA FORMA | 32 |
| PRINCIPEZINHOS | 34 |
| VER, OUVIR E LER | 36 |
| JÁ FUMEGA | 38 |
| CONTACTOS | 39 |

Divulgue iniciativas, contribua com sugestões, siga-nos no facebook e receba a edição eletrónica. Contacte-nos através do endereço: comunicacao@cm-palmela.pt.

Para a edição impressa nov/dez a informação deverá ser enviada até ao dia 12 outubro.

A Câmara Municipal de Palmela reserva-se o direito de selecionar a informação a incluir, de acordo com os critérios editoriais. A programação é da responsabilidade dos respetivos organizadores e pode ser alterada por motivos imprevistos.

Tel.: 212 336 664

DESTAQUES



4 a 9 setembro
FESTA DAS VINDIMAS
PÁG. 27

1 a 26 outubro
**OUTUBRO
MÊS DA MÚSICA**
PÁG. 13



7 setembro
**ENCONTRO
CONCELHIO DE
FOLCLORE**
PÁG. 10

1 a 31 outubro
OUTUBRO MAIOR
PÁG. 29



12 e 13 setembro
**NOITES NA FONTE
COMUNIDADES
EM AÇÃO**
PÁG. 28

2 outubro
**RUI PEDRO TENDINHA
APRESENTA
NOISERV...
NO CINEMA!**
PÁG. 7



20 setembro 2025
a setembro 2026
**EXPOSIÇÃO
"A ARTE DA TANOARIA"**
PÁG. 15

3 a 5 e 10 a 12 outubro
**FINS DE SEMANA
GASTRONÓMICOS
DO COELHO À MODA
DE PALMELA**
PÁG. 25



26 setembro
**II SEMINÁRIO
DE RISCO BIOLÓGICO**
PÁG. 21

4 outubro
a 30 novembro
**COMEMORAÇÕES
CENTENÁRIO
NASCIMENTO
LUIZ PACHECO**
PÁG. 15 e 22



26 a 28 setembro
**FEIRA MEDIEVAL
DE PALMELA**
PÁG. 30

10 e 11 outubro
**CURSO DO DIA
DOS CASTELOS**
PÁG. 22



O verão está a chegar ao fim, mas no concelho de Palmela a animação continua e os próximos meses são ainda de festa.

A abrir setembro, chega a **Festa das Vindimas** (4 a 9 setembro), grande evento anual de celebração da tradição vitivinícola do concelho. O programa integra também o **Encontro Concelhio de Folclore** (7 setembro).

Logo no fim de semana seguinte, as **Noites na Fonte - Comunidades em Ação** (12 e 13 setembro) levam muita música a Águas de Moura. E no fim do mês, a **Feira Medieval de Palmela** (26 a 28 setembro) é já um evento imperdível, convidando este ano a descobrir como era “Palmela no Tempo da Expedição de Ceuta”.

Pelo meio, visite ainda a nova Exposição Temporária do Espaço Cidadão **“A Arte da Tanoaria”** (20 setembro 2025 a setembro 2026) e aprofunde conhecimentos, participando no **II Seminário de Risco Biológico** (26 setembro).

Em outubro, celebre o Dia Mundial da Música e o Dia Internacional da Pessoa Idosa, com as propostas do **Outubro - Mês da Música** (1 a 26 outubro) e do **Outubro MAIOR** (1 a 31 outubro). Este mês é também o ponto alto das **Comemorações do Centenário do Nascimento de Luiz Pacheco** (4 outubro a 30 novembro).

Não perca ainda a sessão **“Rui Pedro Tendinha Apresenta Noiserv... No Cinema!”** (2 outubro), boa gastronomia, nos **Fins de Semana Gastronómicos do Coelho à Moda de Palmela** (3 a 5 e 10 a 12 outubro) e a oportunidade de saber mais sobre Património Cultural, no **Curso do Dia dos Castelos** (10 e 11 outubro).

Sugestões não faltam, é só escolher e desfrutar!



GRANDE PLANO

6 setembro | 17h00

Auditório Municipal
de Pinhal Novo - Rui Guerreiro

HANAMI

Exibição do filme, seguida de conversa
moderada pelo crítico de cinema
Rui Pedro Tendinha.

Realização: Denise Fernandes

País: Portugal, Suíça e Cabo Verde

Ano: 2024

Duração: 96 min.

Entrada gratuita mediante
levantamento de bilhete

Org.: Câmara Municipal de Palmela

HANAMI

A FILM BY DENISE FERNANDES



CINEMA INFANTIL

CINE-TEATRO S. JOÃO,
PALMELA



14 setembro | 11h00

OS MAUZÕES 2

Realização: Pierre Perifel

Género: Animação

Ano: 2025

País: Estados Unidos da América

Duração: 104 min.



12 outubro | 11h00

VIVER EM GRANDE

Realização: Kristina Dufková

Género: Animação

Ano: 2024

País: República Checa, Eslováquia e França

Duração: 80 min.



Versão portuguesa | Destinatários: M/6 | Bilhete

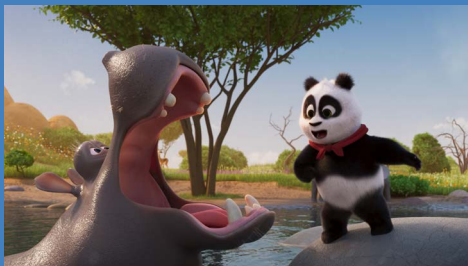
Catavento | 6

AUDITÓRIO MUNICIPAL
DE PINHAL NOVO - RUI GUERREIRO

21 setembro | 16h00

UM PANDA EM ÁFRICA

Realização: Karsten Küllerich e Richard Claus
Gênero: Animação | Ano: 2024
País: Estónia, Dinamarca, Alemanha,
Países Baixos e França
Duração: 84 min.



26 outubro | 16h00

OS SUPER-ELFKINS UMA NOVA AVENTURA

Realização: Ute von Münchow-Pohl
Gênero: Animação | Ano: 2024
País: Alemanha
Duração: 76 min.



te: 2,87€ | Org.: Câmara Municipal de Palmela

GRANDE PLANO

2 outubro | 21h30

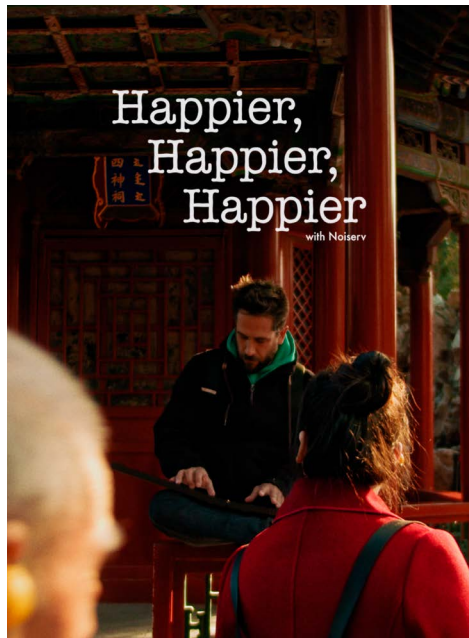
Cine-Teatro S. João, Palmela

RUI PEDRO TENDINHA APRESENTA NOISERV... NO CINEMA!

Exibição da curta-metragem “Happier, Happier, Happier”, realizada por Telmo Soares, com a presença de Noiserv, seguida de conversa.

Integra programa Outubro - Mês da Música
Entrada gratuita mediante levantamento
de bilhete

Org.: Câmara Municipal de Palmela
e Rui Pedro Tendinha



SOBE O PANO

6 setembro | 21h30 | Sociedade
de Instrução Musical, Quinta do Anjo
**TRÊS, A CONTA QUE DEUS
FEZ - A REVIRAVOLTA**

Pela Associação Cultural
Sonhos em Cena

Espetáculo musical e de revista, com
António Calvário, Maria Tavares e
Natalina José e participação especial
de Fátima Severino.

Destinatários: M/14

Info./reservas: 965 344 902

Org.: Sociedade de Instrução Musical

16, 23 e 30 setembro
e 7, 14, 21 e 23 outubro | 17h30
24 outubro | 19h00

Centro Comunitário de Águas de Moura
**ENCONTROS DE TEATRO
AINDA VAMOS A TEMPO**

Orientador da Oficina: José Lobo

Integra OIL Poceirão e Marateca*

Destinatários: M/16

Máx. 15 participantes

Info./insc. (obrigatórias): 935 321 218

Org.: Câmara Municipal de Palmela



SOBE O PANO

20 setembro | 21h30

Centro Cultural de Poceirão

OS MOSQU3TEIROS DA ESTE - ESTAÇÃO TEATRAL

Coprodução: ESTE - Estação Teatral
e Marmore Producciones

Encenação: José C. Garcia

Integra OIL Poceirão e Marateca*

Destinatários: M/12

Entrada gratuita

Org.: Câmara Municipal de Palmela



4 outubro | 21h00

Cine-Teatro S. João, Palmela

O SÓTÃO

Pelo Teatro da Vila

Bilhete: 3€

Org.: ATKV - Associação Teatro da Vila

Apoio: Câmara Municipal de Palmela



18 outubro | 21h00

Cine-Teatro S. João, Palmela

SIMPLESMENTE ABRIL

Pelo TAS - Teatro de Animação
de Setúbal | Texto: Rui Zink

Encenação: Carlos Curto

Interpretação: Célia David, Duarte

Victor, Miguel Assis e João Fernandez

Bilhete: 10€

Info.: 212 336 630 | cultura@cm-palmela.pt

Org.: Teatro de Animação de Setúbal

Apoio: Câmara Municipal de Palmela



19 outubro | 17h00

Centro Cultural de Poceirão

O FILME QUE A DIXNEY NUNCA FEZ

Produção: Lobby Teatro; Texto

e Encenação: Mariana Fonseca

Duração: 60 min. | Destinatários: M/12

Entrada gratuita

Org.: Câmara Municipal de Palmela e Artemrede



DANÇA

Terças | 18h30-19h45

Biblioteca Municipal de Palmela
**AULAS DE INTRODUÇÃO
ÀS DANÇAS EUROPEIAS**

Com Leónia de Oliveira

Info.: 961 021 304 | Org.: Leónia de Oliveira
Apoio: Câmara Municipal de Palmela



Centro Cultural de Poceirão
AULAS REGULARES

Terças | 20h15

**HIP HOP E
CONTEMPORÂNEO**

Quintas | 19h00

BACHATA

Sextas | 19h30

ZUMBA

Org.: Associação Cultura e Desporto de Poceirão
Apoio: Câmara Municipal de Palmela

Sextas | 21h00

Centro Cultural de Poceirão
**ENSAIOS DO RANCHO
FOLCLÓRICO
DE POCEIRÃO**

Org.: Rancho Folclórico de Poceirão
Apoio: Câmara Municipal de Palmela

7 setembro | 19h00

Palco Praça dos Sabores
Festa das Vindimas, Palmela
**ENCONTRO CONCELHIO
DE FOLCLORE**

Org.: Câmara Municipal de Palmela e Ranchos
Folclóricos do Concelho
Apoio: Associação das Festas de Palmela
Festa das Vindimas



A partir de 24 setembro
(quartas) 19h00-20h00

Cine-Teatro S. João, Palmela

OFICINA CRIATIVA PARA CRESCIDOS

Movimento, dança, música, palavra,
literatura, contos tradicionais, escrita
criativa, cinema, fotografia, expressão
dramática e plástica.

Integra Projeto Passos Criativos

Destinatários: M/16

(lotação limitada - insc. obrigatória)

Info./insc.: geral@passosecompassos.pt

212 336 630 | www.passosecompassos.pt

Org.: Passos e Compassos

Apoio: Câmara Municipal de Palmela e República

Portuguesa - Cultura, Juventude e Desporto/

DGArtes



19 outubro | 21h30

Cine-Teatro S. João, Palmela

KURPU DI MUNDU

Produção: Ana de Arede Cano

Cocriação: Ernesto Nambera

e Pedro Ramos

Direção artística: Pedro Ramos

Destinatários: M/6

Bilhete: 5€

Info.: 212 336 630 | cultura@cm-palmela.pt

Org.: Câmara Municipal de Palmela



31 outubro | 21h30

Cine-Teatro S. João, Palmela

SUBSTÂNCIA DO SER

2.ª criação do Ciclo ATEMPO

Bilhete: 10€ (< 25 e > 65 anos): 7,5€

Info./reservas: 212 336 630 | www.bol.pt

www.passosecompassos.pt

Org.: Passos e Compassos

Apoio: Câmara Municipal de Palmela e República

Portuguesa - Cultura, Juventude e Desporto/

DGArtes



SONORIDADES

Quartas | 18h30

Centro Cultural de Poceirão

AULAS DE ACORDEÃO

Formador: Nuno Reis

Participação gratuita | Destinatários: M/6

Integra OIL Poceirão e Marateca*

Info./insc.: 935 321 218

Org.: Câmara Municipal de Palmela

Sábados

9h00 | Centro Comunitário Monte

do Francisquinho, Pinhal Novo*

10h00 | Centro Comunitário

Águas de Moura**

AULAS DE GUITARRA

Destinatários: M/6

*Info./insc.: geral@teatrodavila.pt | 910 790 921

Org.: Associação Teatro da Vila

**Info./insc.: 212 336 635

Org.: Carolina Roque e Câmara Mun. Palmela

Sábados | 16h00

Centro Comunitário Águas de Moura

OFICINAS DE PERCUSSÃO

Formador: Fernando Molina

Participação gratuita

Destinatários: M/6

Integra OIL Poceirão e Marateca*

Info./insc.: 212 336 635 | 935 321 218

Org.: Câmara Municipal de Palmela

17 setembro e 1 e 22 outubro

19h30 | Centro Cultural de Poceirão

ACORDEÃO ÀS QUARTAS

17 setembro e 22 outubro:

O Acordeão e o Folclore

1 outubro: pequeno concerto
com Vítor Pastor

Integra OIL Poceirão e Marateca*

Entrada gratuita

Org.: Câmara Municipal de Palmela

20 setembro | 21h00 | Sociedade
Filarmónica Humanitária, Palmela

MULHERES - RECITAL DE CANTO E PIANO

Por Inês Constantino, na Voz, e Gaiva
Bandzinaite (Áustria), no Piano.

Info.: 212 350 235 | geral@sfh.pt

Org.: Sociedade Filarmónica Humanitária

20 setembro | 21h30

Cine-Teatro S. João, Palmela

NON TALKERS

O duo luso-belga Marco e Evita
apresenta-se pela primeira vez no
centro do país, com a digressão
“Weight of Doubt”.

Destinatários: M/6 | Bilhete: 6€ a 15€

(à venda em <https://nontalkers.com>)

Org.: Non Talkers

Apoio: Câmara Municipal de Palmela



27 setembro | 10h30

Sociedade Filarmónica Palmelense

“Loureiros”, Palmela

AULAS ABERTAS DA ESCOLA DE MÚSICA DOS “LOUREIROS”

Info.: secretaria@sfloureiros.pt | 926 318 172

Org.: Sociedade Filarmónica Palmelense

“Loureiros”

25 outubro | 20h00-24h00

Mercado Municipal de Pinhal Novo

II NOITE DE FADOS

Comemorações 27.º Aniversário
do Centro de Dia do Centro Social
Paroquial de Pinhal Novo

Info.: 212 362 570 | 915 696 779

geral@csppinhalnovo.pt

Org.: Centro Social Paroquial de Pinhal Novo

Apoio: Câmara Municipal de Palmela

**Out.
2025**



SONORIDADES

1 outubro | 21h30

Cine-Teatro S. João, Palmela

BRUNO PERNADAS CONCERTO COMEMORATIVO DIA MUNDIAL DA MÚSICA

O músico sobe ao palco com um coletivo de artistas composto por Afonso Cabral, Jéssica Pina, João Capinha, João Correia, Margarida Campelo e Nuno Lucas.

Entrada gratuita mediante levantamento de bilhete

Info.: 212 336 630 | cultura@cm-palmela.pt
Org.: Câmara Municipal de Palmela



4 outubro | 15h00

Centro Cultural de Poceirão

FESTIFOLE

Sob direção artística do Maestro Nuno Reis e da Orquestra de Acordeões do Poceirão, junte-se a uma orquestra popular, com ensaios durante a tarde, que terminará com uma apresentação pública, às 18h30.

Integra OIL Poceirão e Marateca*

Participação gratuita

Info./insc. (até 26 setembro): 935 321 218

Org.: Câmara Municipal de Palmela

Apoio: União das Freguesias de Poceirão e Marateca e Rancho Folclórico "Os Académicos" do Bairro Margaça

3 outubro | 21h30

Museu - A Estação, Pinhal Novo

MOVIMENTOS PENDULARES ELIANYURI X CELINO

Instalação criada por Ian Cancino e Cristiano Marcelino, composta por 35 caixas de madeira feitas com materiais reciclados e luzes coloridas, que propõe uma reflexão sobre o quotidiano dos passageiros da linha do Sado e será ativada por um concerto ao vivo do músico Celino.

Duração concerto: 40 min.

Info.: revistafome@gmail.com

Org.: Revista FOMÉ

Apoio: Câmara Municipal de Setúbal, A Gráfica, DGArtes, Câmara Municipal de Palmela e Junta de Freguesia de Pinhal Novo

8 outubro | 21h00 | Sociedade
Filarmónica Humanitária, Palmela

SESSÃO SOLENE COMEMORATIVA DO 161.º ANIVERSÁRIO DA SFH

Concertos do Coro e da Banda
de Música da SFH

11 outubro - Jantar de Aniversário
da SFH

Info.: 212 350 235 | geral@sfh.pt

Org.: Sociedade Filarmónica Humanitária

SONORIDADES

11 outubro | 21h30
Cine-Teatro S. João, Palmela

CONCERTO CORO E ORQUESTRA DA SOCIEDADE FILARMÓNICA UNIÃO AGRICOLA

Org.: Câmara Municipal de Palmela

18 outubro | 21h00 | Sociedade
de Instrução Musical, Quinta do Anjo

ACHILLEA QUARTET

Info.: <https://achillea.pt>

Org.: Sociedade de Instrução Musical

25 outubro | 21h30
Sociedade Filarmónica Palmelense
"Loureiros", Palmela

CONCERTO E SESSÃO SOLENE COMEMORATIVA DO 173.º ANIVERSÁRIO

Banda e Coral "Loureiros"

Info.: secretaria@sfloureiros.pt | 926 318 172

Org.: Sociedade Filarmónica Palmelense
"Loureiros"

25 outubro | 21h30 | Auditório Municipal
de Pinhal Novo - Rui Guerreiro

CICLO DE CONCERTOS DE MÚSICA DE CÂMARA

Org.: Associação de Amigos Juntos pela
Orquestra Nova de Guitarras

Apoio: Câmara Municipal de Palmela



26 outubro | Sociedade de Instrução
Musical, Quinta do Anjo

ENCONTRO DE BANDAS

Atuação da Banda da SIM e
participação da Banda de Vouzela
Org.: Sociedade de Instrução Musical

26 outubro | 17h00

Centro Comunitário de Águas de Moura

ENCONTRO DE COROS COMUNITÁRIOS

Participação dos Coros Comunitários
de Águas de Moura, com Celina da
Piedade, Vozes da União (Setúbal) e
Roda de Cante (Ferreira do Alentejo)
e do Grupo Comunitário de Artes
Performativas de Mértola.

Integra OIL Poceirão e Marateca*

Entrada gratuita

Org.: Câmara Municipal de Palmela

Outubro (data a anunciar) | Sociedade
Filarmónica União Agrícola, Pinhal Novo

ENCONTRO DE BANDAS FILARMÓNICAS DA VILA DE PINHAL NOVO

Org.: Sociedade Filarmónica União Agrícola



Cine-Teatro S. João, Palmela
**CINE-TEATRO S. JOÃO...
EM EXPOSIÇÃO**

Exposição de longa duração

Entrada gratuita (visita sujeita ao horário de funcionamento do Cine-Teatro S. João)
Info.: 212 336 640
patrimonio.cultural@cm-palmela.pt
Org.: Câmara Municipal de Palmela

Museu - A Estação, Pinhal Novo
**CAMINHOS DE FERRO
E A COMUNIDADE
FERROVIÁRIA
DE PINHAL NOVO**

Exposição de longa duração

Horário: terça a domingo, das 10h00 às 12h30, e das 14h00 às 18h00 (encerra aos feriados)
Entrada gratuita | Info.: 212 384 171
patrimonio.cultural@cm-palmela.pt
Org.: Câmara Municipal de Palmela

22 setembro 2025 a setembro 2026
Espaço Cidadão, Palmela

A ARTE DA TANOARIA
Nova exposição temporária que, tendo por base a coleção do Museu Municipal de Palmela, apresenta este ofício ancestral, intimamente ligado à produção, armazenamento e transporte do vinho.

Entrada gratuita (visita sujeita ao horário do Espaço Cidadão) | Info.: 212 336 640
patrimonio.cultural@cm-palmela.pt
Org.: Câmara Municipal de Palmela

Até 11 outubro
Galeria Biblioteca Municipal Palmela
KIM PRISU

Org.: Câmara Municipal de Palmela

18 outubro a 30 novembro | Auditório
Municipal de Pinhal Novo - Rui Guerreiro
**ALÉM DO REFLEXO
TEATRO E INCLUSÃO**

Exposição fotográfica sensorial, de Rui Assunção e Paulo Simões, com imagens captadas por um jovem autista, orientado por um professor de Fotografia com cegueira, associada a um espetáculo de Teatro original do Teatro da Vila, que aborda o impacto do alcoolismo nos jovens.

No âmbito do Dia Nacional das Acessibilidades (20 outubro).

Entrada gratuita (visita sujeita ao horário de funcionamento do Auditório)
Org.: Câmara Municipal de Palmela e Associação Teatro da Vila
Apoio: programa LVT +Cultura
CCDR Lisboa e Vale do Tejo

23 outubro a 30 novembro
Biblioteca Municipal de Palmela
**LUIZ PACHECO PASSEIA
POR TODO O PAPEL
(1925-2025)**

Inauguração a 23 outubro, às 18h30

Integra comemorações Centenário Nascimento de Luiz Pacheco e projeto Luiz Pacheco Passeia por Todo o Papel (1925-2025) | CLEPUL
Info.: 212 336 632 | bibliotecas@cm-palmela.pt
Org.: Câmaras Municipais de Palmela e Setúbal e projeto Luiz Pacheco Passeia por Todo o Papel (1925-2025)

ENCONTROS

Setembro e outubro
Rede de Bibliotecas Públicas
do Município de Palmela

DAR DE VOLTA

Projeto de entrega e recolha de manuais escolares e livros de fichas e de preparação para exames usados para o ano letivo 2025/2026, do Ensino Básico e Secundário, para reutilização.

Org.: Câmara Municipal de Palmela
e Grupo das Bibliotecas Escolares

6 setembro | 10h00

Museu da Música Mecânica, Pinhal Novo

VISITA GUIADA À EXPOSIÇÃO “PALCO DAS MARIONETAS” OFICINA DE CONSTRUÇÃO DE MARIONETAS “A COLHER DE PAU”

Exposição da Companhia Teatro
e Marionetas de Mandrágora
e Oficina pela Companhia Mefisteatro

Duração: 2h30

Participação gratuita

Máx. 20 part. (insc. até 4 setembro às 12h00)

Info./insc.: patrimonio.cultural@cm-palmela.pt
212 336 640

Org.: Câmara Municipal de Palmela, Associação
Bengala Mágica e Museu da Música Mecânica



FORMAÇÃO PARA A COMUNIDADE PALMELA

8 a 12 setembro | 9h00-13h00
MOJU, Parque Venâncio Ribeiro
da Costa, Palmela

COLÓNIA DE FÉRIAS COMUNITÁRIA “TRANSFORMA O TEU BAIRRO”

Destinatários: 5-14 anos

(mín. 6 e máx. 25 participantes)

Valor: 10€ (inclui t-shirt, lanche e seguro)

Org.: Transforma o Teu Bairro - Instituto Bahá'í
de Capacitação e Desenvolvimento Comunitário
e K-Evolution

Apoio: Câmara Municipal de Palmela

12 e 26 setembro | 18h30-20h00
Serra do Louro

CAMINHADAS DEVOCIONAIS, CONEXÃO COM A NATUREZA, EXPANDIR O CORAÇÃO

Mín. 6 e máx. 25 participantes

Org.: Comunidade em Movimento
e Comunidade Bahá'í Palmela

Apoio: Câmara Municipal de Palmela

21 setembro | Palmela

26 outubro

Reserva Natural do Estuário do Sado

9h30-13h00

ENCONTRO NUTRIR A NATUREZA - MOBILIDADE E PAZ | PATRIMÓNIO NATURAL E RISCOS

Saída de bicicleta, trilhos de paz (Palmela); caminhada com observação de aves (Estuário do Sado)

Mín. 6 e máx. 40 participantes

Org.: K-Evolution e Clubes Unesco

Apoio: Câmara Municipal de Palmela

4 outubro | 10h00-17h00 | A Caramela

Mercearia Portuguesa, Lagoa do Calvo

ESCRITA CRIATIVA - PARA DESAFIAR A IMAGINAÇÃO E ESCREVER PEQUENAS HISTÓRIAS

Com Joaquim Semeano

Mín. 6 e máx. 20 participantes

Valor: 10€ (inclui degustação de boas-vindas)

Org.: Comunidade em Movimento

e Caramela Educação

Apoio: Câmara Municipal de Palmela

6 e 24 outubro | 18h30-20h00

Biblioteca Municipal de Palmela

MOMENTOS DE TRANQUILIDADE, ALONGAR O CORPO, EXPANDIR O CORAÇÃO

Mín. 6 e máx. 25 participantes

Org.: Comunidade em Movimento

e Câmara Municipal de Palmela

11 outubro | 10h00-12h30

Per-La-Viça, Palmela

CULINÁRIA MACROBIÓTICA, FORTALECE-TE COM OS SABORES DE OUTONO

Por Cláudia Moita,

projeto Maria das Ervas

Mín. 6 e máx. 12 participantes

Valor: 30€ (inclui degustação)

Org.: Per-La-Viça e Maria das Ervas

Apoio: Câmara Municipal de Palmela

18 outubro | 16h00-19h00

Biblioteca Municipal de Palmela

AS TEXTURAS DAS VINDIMAS, WORKSHOP DE LINOLEO

Por Andreia Almeida

Mín. 6 e máx. 12 participantes

Valor: 5€

Org.: Grupo das Plantas

Apoio: Câmara Municipal de Palmela

18 outubro a 15 novembro

Biblioteca Municipal de Palmela

EXPOSIÇÃO "AS FLORES DA ARRÁBIDA, UMA VISÃO, MÚLTIPLAS HIPÓTESES"

Por Grupo das Plantas

e Grupo da Escrita

Org.: Grupo das Plantas

e Câmara Municipal de Palmela

Info./insc.: formacao.comunidade@cm-palmela.pt
212 336 632



SAÚDE

PROJETO RURALIDADES

Ações de promoção do envelhecimento ativo e saudável

ALTERAÇÃO DE DATAS

8 setembro | 9h15-10h30

Poçoirão e Fernando Pó

25 setembro | 10h30 | Poçoirão

ANIMAÇÃO DE PROXIMIDADE “AS HISTÓRIAS DO SR. VIAJANTE”*

9, 16, 23 e 30 setembro e 7, 14, 21 e

28 outubro | Associação Cultural e

Recreativa Fernando Pó

12, 19 e 26 setembro e 3, 10, 17 e 24

outubro | Grupo Desportivo

e Recreativo “Leões de Cajados”

14h30-15h30

OFICINAS DE DANÇA “MEMÓRIAS E DANÇAS”*

Convívio, partilha de vivências e tradições rurais através da dança.

25 setembro | 14h30 | Centro

Comunitário de Águas de Moura

CHÁ COM HISTÓRIAS*

Pelo Narrador Bruno Batista

25 setembro e 2, 9, 16, 23 e 30 outubro

Grupo Desportivo e Recreativo

“Leões de Cajados”

26 setembro e 3, 10, 17, 24 e 31 outubro

Associação Cultural e Recreativa

Fernando Pó

14h30 -16h00

OFICINAS DE CANTO*

Explorar a tradição musical

e os múltiplos cantares

1 outubro | 14h30

Centro Comunitário de Águas de Moura

INAUGURAÇÃO

EXPOSIÇÃO “OBJETOS QUE CONTAM HISTÓRIAS”

DIA INTERNACIONAL DA PESSOA IDOSA

1 a 18 outubro

Centro Comunitário de Águas Moura

21 outubro a 7 novembro

Centro Cultural de Poçoirão

EXPOSIÇÃO “OBJETOS QUE CONTAM HISTÓRIAS”

DIA INTERNACIONAL DA PESSOA IDOSA*

Resultante do projeto de Animação

de Proximidade “As Histórias

do Sr. Viajante”, é uma mostra

coletiva de histórias e memórias.

Com Bruno Batista

ENCONTROS

17 outubro | 14h30
Centro Comunitário Águas de Moura
VASSOURINHAS D'ALEGRIA
VISITAS COM ARTE
AOS CENTRO DE DIA*

Destinatários: IPSS da União das Freguesias de Poceirão e Marateca

31 outubro | 14h30-15h30
Centro Comunitário Águas de Moura
ESPETÁCULO
PERFORMANCE ARTÍSTICA
"FESTIVIDADES
DO ANTIGAMENTE"*

Espectáculo intergeracional de homenagem à vida do campo e que recorda as festividades do antigamente das aldeias rurais.

Com participantes 60+ das Oficinas de Canto e Dança e alunos do 1.º Ciclo da EB de Águas de Moura

Integra OIL Poceirão e Marateca

Destinatários: M/55

Participação gratuita (vagas limitadas)

Info./insc.: 212 336 606 | decs@cm-palmela.pt

Org.: Câmara Municipal Palmela, Associação Cultural e Recreativa de Fernando Pó e Grupo Desportivo e Recreativo "Leões de Cajados"

10 setembro e 15 outubro | 18h30
Centro Comunitário de Águas de Moura

CORO COMUNITÁRIO
Tertúlias em torno do cancioneiro tradicional com Celina da Piedade

Integra OIL Poceirão e Marateca*

Participação gratuita

Org.: Câmara Municipal de Palmela



UNIDADE MÓVEL DE SAÚDE

Ações de literacia em saúde
e promoção de estilos de vida saudáveis

11 setembro | Casa do Povo de Palmela,
Centro Social em Lagameças*

25 setembro | União Social Sol
Crescente de Marateca,
Águas de Moura*

29 setembro | Aires (junto à Igreja)
10h00-12h00

PROMOÇÃO DA LITERÁCIA EM SAÚDE HÁ SAÚDE

NA COMUNIDADE: EDUCAÇÃO SOBRE SAÚDE DO CORAÇÃO

Assinala Dia Mundial do Coração
(29 setembro)

15, 16, 17 e 19 setembro | 10h00-16h00
Junto ao Mercado Mun. Pinhal Novo

USF PINHAL NOVO RASTREIO DO CANCRO COLO-RETAL

26 setembro | 10h00-12h00
Junto ao Mercado Mun. Pinhal Novo
31 outubro | 10h00-12h00

Quinta das Flores, Olhos de Água**

FISIOTERAPIA RASTREIO DE EQUILÍBRIO APTIDÃO FÍSICA COM ACONSELHAMENTO PERSONALIZADO

2 outubro | 10h00

Junto ao Mercado Mun. Pinhal Novo**

ENVELHECIMENTO ATIVO

13 outubro | 10h00 | Junto ao Parque
Mário Bento, Poceirão*

SAÚDE MENTAL E BEM-ESTAR NA IDADE MAIOR

Assinala Dia Mundial da Saúde Mental
(10 outubro)

Município
Palmela +8

16 outubro | 10h00 | Junto ao Parque de Caravanas, Águas de Moura*

NUTRIÇÃO NA IDADE MAIOR

Assinala Dia Mundial da Alimentação
(16 outubro)

23 outubro | 10h00 | Junto à Sociedade de Instrução Musical, Quinta do Anjo**

PREVENÇÃO DE QUEDAS

Assinala Dia Mundial da Osteoporose
(20 outubro)

30 outubro | 10h00

Junto à Sociedade Recreativa e Cultural do Povo do B.º Alentejano**

POLIMEDICAÇÃO E AUTOMEDICAÇÃO O QUE DEVE SABER

Integra OIL Pocerão e Marateca

**Integra programa do Outubro MAIOR

Destinatários: população adulta

Participação gratuita

Info.: 212 336 606 | decs@cm-palmela.pt

Org.: Câmara Municipal de Palmela

e Unidade Local de Saúde Arrábida, E.P.E.

ENCONTROS

13 setembro | Bomb. Voluntários Pinhal Novo

4 outubro | EB 2/3 José Maria

dos Santos, Pinhal Novo

9h00-13h00

COLHEITAS DE SANGUE

Info.: 961 604 141 | adbspn@hotmail.com

Org.: Associação de Dadores Benévolos de Sangue de Pinhal Novo

Apoio: Bombeiros Voluntários de Pinhal Novo, EB 2/3 José Maria dos Santos e Câmara Municipal de Palmela

20 setembro | 18h00

Biblioteca Municipal de Palmela

APRESENTAÇÃO DO LIVRO “ARRÁBIDA: ENTRE A COR E O VERSO”

Com a presença da autora, Alexandrina Pereira, e do ilustrador, Nuno David.

Entrada gratuita

Info.: 212 336 632 | bibliotecas@cm-palmela.pt

Org.: Câmara Municipal de Palmela

26 setembro | 8h00

Cine-Teatro S. João, Palmela

II SEMINÁRIO DE RISCO BIOLÓGICO

Info./insc.: <https://riscobiologico.pt>

Org.: Deathclean, Intervir.pt - Matérias Perigosas e Câmara Municipal de Palmela



Outubro | Cine-Teatro S. João, Palmela

DE PAR EM PAR

Ações de Mediação e Capacitação, Visitas, Oficinas, Exposições e Conversas.

Lotação limitada - insc. obrigatória

Info./insc.: geral@passoscompassos.pt

212 336 630 | www.passoscompassos.pt

Org.: Passos e Compassos

Apoio: Câmara Municipal de Palmela e República Portuguesa - Cultura, Juventude e Desporto/DGArtes



ENCONTROS

COMEMORAÇÕES CENTENÁRIO NASCIMENTO LUIZ PACHECO

Biblioteca Municipal de Palmela

4 outubro | 16h00

365 DIAS DE ROMANCE COM... JOÃO PEDRO GEORGE*

Conversa sobre Luiz Pacheco, a partir da biografia “Putá Que os Pariu!”, com moderação de Pedro Vieira.

Entrada gratuita

23 outubro | 9h30

CONGRESSO INTERNACIONAL “LUIZ PACHECO PASSEIA POR TODO O PAPEL (1925-2025)”

Integra Projeto Luiz Pacheco Passeia por Todo o Papel (1925-2025) | CLEPUL
Info./insc.: 212 336 632
bibliotecas@cm-palmela.pt
Org.: Câmaras Municipais de Palmela e Setúbal e projeto Luiz Pacheco Passeia por Todo o Papel (1925-2025)

* Parceria: Livraria Culsete

Apoio: Casa Ermelinda Freitas

(ao abrigo do Programa Mecenas de Palmela)



10 e 11 outubro

Biblioteca Municipal de Palmela

CURSO DO DIA DOS CASTELOS

Tema: Guerra e Fortificações
entre D. João III e D. Sebastião
Orientadores: Luís Costa e Sousa
(Arquiteto) e Joaquim Boiça (Historiador)
Sessões teóricas (10 outubro) e visita de estudo aos Fortes de Peniche e S. Miguel Arcanjo, Nazaré (11 outubro).

Destinatários: professores, estudantes universitários, técnicos de turismo e público em geral | Info.: 212 336 640
patrimonio.cultural@cm-palmela.pt
Insc.: www.cm-palmela.pt (a partir de 15 setembro)
Org.: Câmara Municipal de Palmela

25 outubro | 16h00

Biblioteca Municipal de Palmela

APRESENTAÇÃO DO LIVRO “A CASA SEM TELHADO”

Do autor Joel Lira, com a presença da escritora Alexandrina Pereira e de Liliana Cunha. Livro à venda no local.

Entrada gratuita
Info.: 212 336 632 | bibliotecas@cm-palmela.pt
Org.: Câmara Municipal de Palmela

28 outubro e 4 novembro | 14h30-17h30

EB Alberto Valente, Pinhal Novo

FORMAÇÃO “NEUROCIÊNCIA NA SALA DE AULA: APRENDIZAGEM DIVERTIDAMENTE EFICAZ”

Com Paula Silva

Integra Receção à Comunidade Educativa
2025/2026

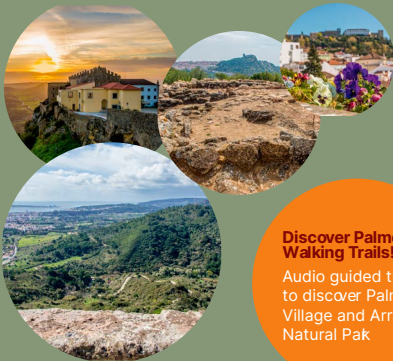
Destinatários: Comunidade Educativa e público em geral | Participação gratuita (máx. 30 participantes)
Info./insc.: 212 336 632 | bibliotecas@cm-palmela.pt
Org.: Câmara Municipal de Palmela e Grupo das Bibliotecas Escolares do Concelho de Palmela

SAIA DE CASA

Todo o ano | Palmela **PERCURSOS PEDESTRES ÁUDIO GUIADOS DESCUBRA OS TRILHOS DE PALMELA!**

Descarregue a APP Biotrails e aceda a quatro percursos pedestres áudio guiados para descobrir a vila de Palmela e parte do Parque Natural da Arrábida, com informação sobre património natural e cultural e sugestões de visitação, em português e inglês.

Org.: Câmara Municipal de Palmela e Biotrails



**Discover Palmela
Walking Trails!**

Audio guided trails
to discover Palmela
Village and Arrábida
Natural Park

Descarregue aqui a APP:

Português



Inglês



ESPECIAL ENOTURISMO

Todo o ano | Fernando Pó **PERCURSO PEDESTRE JARDINS DE VINHAS**

Tipo de percurso: Pequena Rota (PR), Circular,
Temática, Pedestre e Ciclável
Distância: 11,5 km | Duração: 3h
Desníveis Acumulados: 46 metros
Grau de Dificuldade: II (I-V)

Adegas possíveis de visitar: Casa Dupó, Casa
Ermelinda Freitas, Fernão Pó Adega, Filipe
Palhoça Vinhos e Quinta do Monte Alegre
Participação gratuita (insc. necessária para
visita às adegas, com pagamento associado)
Info./insc.: info@rotavinhospsetubal.com
212 334 398

Org: Adegas, Câmara Municipal de Palmela
e Rota de Vinhos da Península de Setúbal

3, 10, 17 e 24 setembro | 9h00

Adega de Palmela

UM DIA DE VINDIMA NA ADEGA DE PALMELA MEIO DIA NA VINDIMA

Info./insc.: enoturismo@acpalmela.pt
969 127 472

Org.: Adega de Palmela

6 setembro | 11h00

Humus Farm, Fernando Pó

CURSO DE INICIAÇÃO À PROVA DE VINHOS

Pela Associação de Escanções
de Portugal

Info./insc.: info@humusfarm.com
Org.: Humus Farm

SAIA DE CASA

12 setembro | 21h00

Filipe Palhoça Vinhos, Poceirão

ASTRONOMIA E VINHO NA VINDIMA

Info./insc.: info@rotavinhospsetubal.com
Org.: Azeitão Air Force e Filipe Palhoça Vinhos
Parceria: Counting Stars e Rota de Vinhos da Península de Setúbal
Apoio: Câmara Municipal de Palmela

13 setembro | 9h30

Filipe Palhoça Vinhos, Poceirão

VINDIMA NA FILIPE PALHOÇA

Info./insc.: enoturismo@filipepalhoca.pt
265 995 886
Org.: Filipe Palhoça Vinhos

20 setembro | 8h00

Venâncio da Costa Lima, Quinta do Anjo

ACONTECE NA VINDIMA

Info./insc.: enoturismo.vcl@gmail.com
212 888 020
Org.: Venâncio da Costa Lima

20 setembro | 9h30

Fernão Pó Adega, Fernando Pó

DIA DE VINDIMA COM O ENÓLOGO

Info./insc.: info@rotavinhospsetubal.com
212 334 398
Org.: Fernão Pó Adega

20 setembro | 16h00 | Quinta do Monte Alegre, Fonte da Barreira

MERENDAR NOS VINHEDOS ESPECIAL VINDIMAS

Valor: 30€ (mín. 6 participantes)
Info./insc.: info@rotavinhospsetubal.com
Org.: Quinta do Monte Alegre

Setembro (segunda a sexta)

Casa Ermelinda Freitas, Fernando Pó

BRINCAR COM AS CASTAS

Info./insc.: info@rotavinhospsetubal.com
Org.: Casa Ermelinda Freitas

Setembro e outubro (quintas e sábados)
Gare Lisboa Oriente (embarque)

ESPECIAL VINDIMAS DE ÇOMBOIO ATE FERNANDO PÓ

Info./insc.: info@rotavinhospsetubal.com
Org.: Casa Ermelinda Freitas, Fernão Pó Adega, Filipe Palhoça Vinhos e Rota de Vinhos da Península de Setúbal
Apoio: Câmara Municipal de Palmela

Outubro (dia a definir) | 11h00

Qta. do Piloto, Serra do Louro, Palmela

ADIAFA NA ADEGA

Info./insc.: info@rotavinhospsetubal.com
212 334 398
Org.: Quinta do Piloto

4 outubro | 21h00

ASL Tomé, Pinhal Novo

80'S WINE PARTY

Entrada gratuita
Org.: ASL Tomé





SAIA DE CASA

6 e 7 setembro | 8h00-13h00
Mercado Municipal de Pinhal Novo
PINHAL NOVO MARKET
Mostra e venda de artesanato, têxteis,
calçado e produtos locais/regionais.

Info.: 212 336 603

feiras.mercados@cm-palmela.pt

Org.: Câmara Municipal de Palmela

FINS DE SEMANA GASTRONÓMICOS

Estabelecimentos aderentes

5 a 7 setembro

VINHO DE PALMELA

3 a 5 e 10 a 12 outubro

COELHO À MODA DE PALMELA

Menus e restaurantes em www.cm-palmela.pt

Info.: 212 336 668 | turismo@cm-palmela.pt

Org.: Câmara Municipal de Palmela e Rota de
Vinhos da Península de Setúbal



6 setembro e 4 outubro | Vila de Palmela

VISITAS ORIENTADAS

9h30 - Centro Histórico (ponto
de encontro: Chafariz de D. Maria I)

11h30 - Castelo de Palmela

(ponto de encontro: Praça de Armas)

Por António Lameira, Voluntário
do Museu Municipal de Palmela

Duração: 1h30 (em cada período)

Participação gratuita

(mín 6 e máx. 15 participantes)

Info./insc. (até às 12h00 da antevéspera):

patrimonio.cultural@cm-palmela.pt

212 336 640

Org.: Câmara Municipal de Palmela



SAIA DE CASA

14 setembro e 12 outubro | 10h00

Cine-Teatro S. João, Palmela

VISITAS AO TEATRO

Visitas ao edifício para conhecer a sua história, desvendar a produção de um espetáculo, bastidores, técnicas de som e luz e partilhar curiosidades do mundo do espetáculo.

Integra Projeto De Par em Par

Bilhete: 4€ (família: 10€)

Lotação limitada - insc. obrigatória

Info./insc.: geral@passosecompassos.pt

212 336 630 | www.passosecompassos.pt

Org.: Passos e Compassos

Apoio: Câmara Municipal de Palmela e República Portuguesa - Cultura, Juventude e Desporto / DGArtes



27 setembro e 25 outubro | 10h00

Museu - A Estação, Pinhal Novo

“NO MEU TEMPO...”

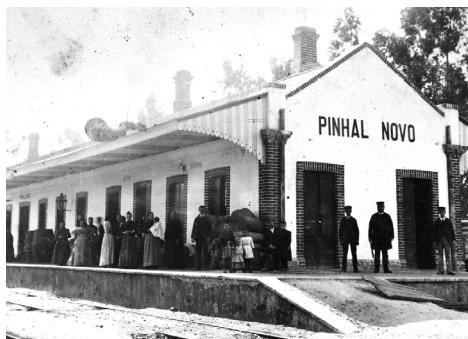
CONVERSAS COM FERROVIÁRIOS

Conheça histórias de outros tempos partilhadas por antigos ferroviários

Participação gratuita mediante inscrição

Info./insc.: patrimonio.cultural@cm-palmela.pt

Org.: Câmara Municipal de Palmela



18 e 19 outubro | 8h00-13h00

Mercado Municipal de Pinhal Novo

HÁ SAÚDE NA PRAÇA

Info.: 212 336 603 | mercados@cm-palmela.pt

Org.: Câmara Municipal de Palmela

25 outubro | Coreto do Largo

José Maria dos Santos, Pinhal Novo

M.ERCAD.ARTES

Mercado de Artes e Artesanato

Integra programa - Outubro Mês da Música

Org.: Sons da Margem Sul Associação

Apoio: Câmara Municipal de Palmela e Junta de Freguesia de Pinhal Novo



EM FESTA

FESTA DAS VINDIMAS

PALMELA • 4 A 9 SETEMBRO 2025

Espetáculo de Eleição da Rainha das Vindimas 2025, Cortejo Vindimas 2025, Cortejo dos Camponeses, Pisa da Uva e Bênção do 1.º Mosto, espetáculos, Mercado do Vinho, largadas de touros e provas desportivas.

Consulte o programa completo em
<https://festadasvindimas.pt> | www.facebook.com/festadasvindimas

DESTAQUES MUSICAIS

4 setembro
VIRGUL

5 setembro
**DAVID ANTUNES
& EMANUEL MOURA**

6 setembro
LUÍS REPRESAS
Com a Banda da Sociedade
Filarmonica Palmelense "Loureiros"

7 setembro
MARCO RODRIGUES

8 setembro
AUREA
Com a Banda da Sociedade
Filarmonica Humanitária

9 setembro
SONS DO MINHO

Org.: Associação das Festas de Palmela
- Festa das Vindimas
Apoio: Câmara Municipal de Palmela
e Junta de Freguesia de Palmela

EM FESTA

12 e 13 setembro | 22h00

Fonte Centenária de Águas de Moura

NOITES NA FONTE COMUNIDADES EM AÇÃO

12 setembro

ESPETÁCULO DE ENCERRAMENTO DO PROJETO PERCUSSÃO

Espetáculo comunitário com o Grupo de Percussão Mar A Tocar, Coro Comunitário de Águas de Moura e artistas convidados (João da Ilha, As Tucanas e Ana Santos), sob direção artística de Fernando Molina e Celina da Piedade.

13 setembro

AS TRÊS SOPRANAS - I'M THE STAR OF THE NIGHT!!!

Pela Associação Setúbal Voz, sob direção artística do Maestro Jorge Salgueiro.

Integra OIL Poceirão e Marateca*

Entrada gratuita

Org.: Câmara Municipal de Palmela

Apoio: União das Freguesias de Poceirão e Marateca



EM FESTA

18 setembro | 18h00

EBS José Saramago, Poceirão

A ESCOLA SOMOS NÓS, COMUNIDADES EM AÇÃO

Boas-vindas à Comunidade Educativa e Mostra OIL, com partilha de práticas educativas diferenciadoras e inovadoras.

Integra OIL Poceirão e Marateca*

Destinatários: Comunidade Educativa

Info.: 212 33 66 06 | decs@cm-palmela.pt

Org.: Câmara Municipal de Palmela e Agrupamento de Escolas José Saramago



27 e 28 setembro | Sociedade de Instrução Musical, Quinta do Anjo

FESTIVAL DOS SABORES

Org.: Associação das Festas de Quinta do Anjo

1 a 31 outubro

OUTUBRO MAIOR

Celebrar o envelhecimento saudável e a participação cidadã ao longo da vida. Consulte programa

em www.cm-palmela.pt

Destinatários: M/60 e famílias

Info./insc.: 212 33 66 06 | decs@cm-palmela.pt

Org.: Câmara Municipal de Palmela e parceiros locais



FEIRA 26-28 set.25 MEDIEVAL PALMELA

**NO TEMPO
DA EXPEDIÇÃO
DE CEUTA**

DESTAQUES DO PROGRAMA

Artesãos, restauração, música, danças, falcoaria, apresentação de armas, torneios e torneio dos petizes, animais da quinta, cortejos, oficinas, visitas guiadas, Assalto ao Castelo e animação permanente.

**Programa completo
em www.cm-palmela.pt**

ATIVIDADES COMPLEMENTARES

Setembro | Vila de Palmela

CONCURSO VILA MEDIEVAL

Incentiva o comércio tradicional à recriação do cenário medieval, através da decoração dos estabelecimentos, montras, portas e/ou fachadas com elementos alusivos a este período.

Insc. dos estabelecimentos: até 15 setembro

Votação do público: 24 a 28 setembro

Info./insc.: 212 336 668

turismo@cm-palmela.pt

Org.: Câmara Municipal de Palmela

24 setembro | 17h30 | Auditório
da Biblioteca Municipal de Palmela

CONFERÊNCIA "1415. A CONQUISTA DE CEUTA"

Dirigida pelo Professor Doutor João Gouveia Monteiro, da Universidade de Coimbra.

Insc. até 23 setembro (máx. 100 participantes)

Info./insc.: patrimonio.cultural@cm-palmela.pt

Org.: Câmara Municipal de Palmela

27 setembro

PASSEIO PELOS TRILHOS DA FEIRA MEDIEVAL DE PALMELA

Caminhada à descoberta das veredas mais recônditas em torno do Castelo de Palmela, visita guiada ao antigo Convento da Ordem de Santiago e prova de Moscatel de Setúbal na Praça de Armas.

Info.: marta.santos@theselector.pt

Org.: The Selector

28 setembro | 15h00-18h30

VER COM OUTROS OLHOS

Percurso no recinto da Feira para pessoas com deficiência visual

Insc. até 19 setembro

Info./insc.:

associacao.bengalamagica@gmail.com

Org.: Câmara Municipal de Palmela

e Associação Bengala Mágica

Embarque nesta viagem, consulte o programa e saiba onde adquirir a sua pulseira em www.cm.palmela.pt
Bilhete: 1 dia - 4€; 3 dias - 8€; < 12 anos gratuito (pulseira obrigatória)

Horário: dia 26 - 17h00-24h00;

dia 27 - 14h00-24h00; dia 28 - 14h00-23h00

Info.: feiras.mercados@cm-palmela.pt

212 336 668

Org.: Câmara Municipal de Palmela



+INFO.:
CM-PALMELA.PT

BOA FORMA

Segundas | 18h30
Centro Comunitário
Monte Francisquinho, Pinhal Novo

YOGA NO MONTE

Info./insc.: geral@teatrodavila.pt
Org.: Associação Teatro da Vila
Apoio: Câmara Municipal de Palmela

Terças (19h30)
Sextas (18h00)
Centro Cultural Poceirão

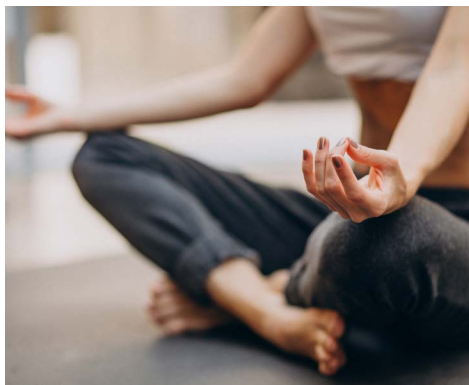
AULAS DE PILATES

Org.: Ass. Cultura e Desporto de Poceirão
Apoio: Câmara Municipal de Palmela

Quartas | 18h30
Centro Comunitário Águas Moura

AULAS DE YOGA

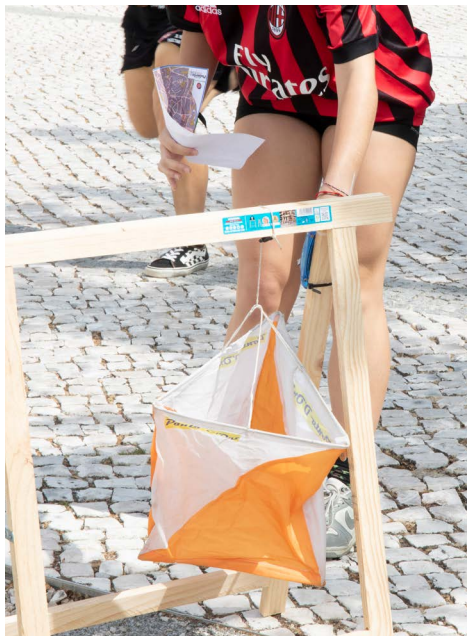
Info./insc.: 212 336 635
Org.: Ângela Mesquita
e Câmara Municipal de Palmela



14 setembro | 10h00 | Palmela

1.º TROFÉU DE ORIENTAÇÃO DE PALMELA

Org.: Palmela Desporto, E.M. e Federação
Portuguesa de Orientação
Apoio: Câmara Municipal de Palmela



27 setembro | 10h00 | Pavilhão
Desportivo Municipal de Pinhal Novo

TREINO ASSOCIATIVO

Org.: Associação Distrital de Judo de Setúbal
Apoio: Câmara Municipal de Palmela e Judo
Clube de Pinhal Novo

MEXA-SE EM PALMELA

CAMINHADAS DESPORTIVAS

14 setembro | 9h00

GRANDE ROTA DA ARRÁBIDA PERCURSO EM PALMELA

Grau de dificuldade: 2 (1 a 5)

Desnível acumulado: 313 m/-325 m

Distância: 8,8 km

Duração: 3h

Insc. até às 12h00 de 12 setembro

19 outubro | 9h00

DIA MUNDIAL DO CORAÇÃO CAMINHA CONNOSCO NAS CICLOVIAS DE PINHAL NOVO

Grau de dificuldade: 2 (1 a 5)

Desnível acumulado: 94,4 m/-94,6 m

Distância: 9,22 km

Duração: 2h30

Insc. até às 12h00 de 17 outubro

Destinatários: M/6 | Participação gratuita

Insc. obrigatória, limitada a 100 participantes

Info.: 212 336 636 | desporto@cm-palmela.pt

Org.: Câmara Municipal de Palmela



Inscrições AQUI

PRINCIPEZINHOS

9 setembro | 11h00

Centro Cultural de Poceirão

OS PÁSSAROS TAMBÉM VOAM

Pela Companhia Nuvem Voadora
Espetáculo de Clown, Poesia,
Música e Circo.

Integra OIL Poceirão e Marateca*

Destinatários: M/3

Entrada gratuita

Org.: Câmara Municipal de Palmela



HORA DO CONTO



Famílias

13 setembro e 11 outubro

Biblioteca Municipal de Palmela

20 setembro e 18 outubro

Biblioteca Municipal de Pinhal Novo

27 setembro e 25 outubro

Biblioteca Municipal - Polo de Marateca
16h00

QUERES QUE TE CONTE?

Leitura a partir de álbuns ilustrados

SAQUINHOS DE CONTOS

Recursos lúdico didáticos disponíveis
para empréstimo, para explorar as
rotinas das crianças de forma criativa:
“Hora da Paparoca”, “Fazer O Ó”,
“Cheira tão mal” e “Miminhos”.

Participação gratuita mediante inscrição

Info./insc.: 212 336 632

bibliotecas@cm-palmela.pt

Org.: Câmara Municipal de Palmela

OFICINAS CRIATIVAS

Cine-Teatro S. João, Palmela



A partir de 24 setembro (quartas)
18h00-18h45

PARA PEQUENOS

Movimento, dança, música, palavra,
literatura, contos tradicionais, escrita
criativa, cinema, fotografia, expressão
dramática e plástica.

Destinatários: 6-10 anos

19 outubro | 11h00

EM FAMÍLIA

Movimento, dança, música, histórias,
expressão dramática e plástica.

Destinatários: > 4 anos

Valor: 12€/família

Integra Projeto Passos Criativos

Lotação limitada - insc. obrigatória

Info./insc.: geral@passosecompassos.pt

212 336 630 | www.passosecompassos.pt

Org.: Passos e Compassos

Apoio: Câmara Municipal de Palmela e República

Portuguesa - Cultura, Juventude e Desporto/
DGArtes



21 outubro | 10h30, 11h30 e 14h30

Centro Comunitário de Águas de Moura

ÓPERA DESENHADA POR CRIANÇAS

Pela Associação Setúbal Voz, sob
direção do Maestro Jorge Salgueiro.

Integra OIL Poceirão e Marateca*

Destinatários: Comunidade Educativa

Org.: Câmara Municipal de Palmela

25 outubro | 16h00 e 21h00

Cine-Teatro S. João, Palmela

MICORRIZAS

Produção: Fogo Lento

Coordenação Artística e

Interpretação: Costanza Givone

Integra programa Outubro - Mês da Música

Duração: 80 min.

Destinatários: M/6

Bilhete: 1€ (lotação máx.: 50 pessoas)

Org.: Artemrede



VER, OUVIR E LER

NOVIDADES EM DESTAQUE

VER



XX/XY
Austin Chick

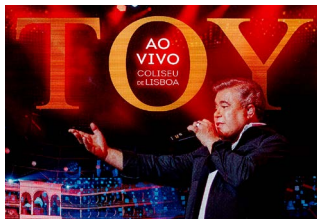


O TRIUNFO DO AMOR
Clare Peploe



HUMPDAY
Lynn Shelton

OUVIR



TOY AO VIVO NO COLISEU DE LISBOA
Toy



THE BEST DAMN THING
Avril Lavigne

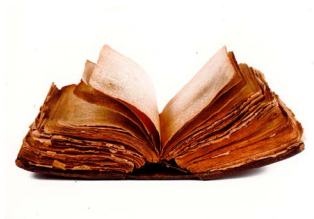


SHREI (SO LAUT DU KANNST)
Tokio Hotel

LER



BIBLIOTECAS MARAVILHAS DE PORTUGAL
Libório Manuel Silva



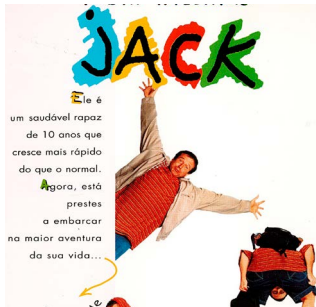
PORQUÊ LER OS CLÁSSICOS?
Italo Calvino



TEMPLOS DA ALEGRIA
Kate Atkinson

VER, OUVIR E LER

ESPECIAL REGRESSO ÀS AULAS

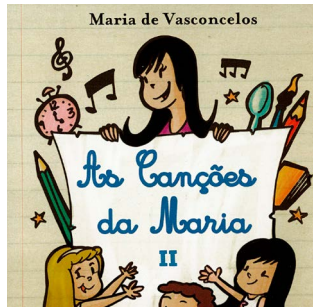


VER

JACK

Francis Ford Coppola

Uma doença rara faz com que Jack, de apenas 10 anos, cresça a um ritmo quatro vezes superior ao normal, mantendo a aparência de um homem de 40 anos - que, como qualquer criança, quer ir para a escola brincar com os meninos da sua idade. Jack não é um rapaz comum e, logo no primeiro dia de aulas, além de não se entender com os colegas, a cadeira e a mesa onde tem de se sentar são pequenas demais. Robin Williams protagoniza esta divertida comédia, que nos mostra a vida quotidiana de Jack, as suas aventuras e os problemas decorrentes da sua condição.

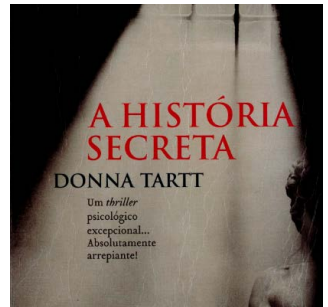


OUVIR

AS CANÇÕES DE MARIA II/AS CANÇÕES DE MARIA: ESPECIAL HISTÓRIA DE PORTUGAL

Maria de Vasconcelos

A entrada para a escola das filhas inspirou Maria de Vasconcelos a criar músicas com temas escolares, para as ajudar a estudar de forma divertida, porque tudo é mais fácil a cantar. Estes discos contemplam as tabelas de multiplicação, os números ímpares, os problemas, os dispositivos respiratórios e digestivos, a ortografia e a nossa história de Portugal, usados frequentemente como ferramenta escolar por professores e educadores.



LER

A HISTÓRIA SECRETA

Donna Tartt

Numa faculdade de artes liberais para jovens da alta burguesia, seis alunos de Estudos Clássicos formam uma ligação que culminará em tragédia, com o assassinato de um deles. Inspirando-se livremente no clássico "As Bacantes", de Eurípides, Donna Tartt escreveu um livro que será um clássico dos tempos futuros, uma mistura entre um thriller e um estudo profundo - e muito intelectual - da natureza humana e das suas deceções e desesperos. Brilhante.

JÁ FUMEGA

PERA BÊBEDA

Receita cedida
pelo Restaurante
Âncora & Serrano

Ingredientes

- 500 g de Peras
- 200 g de Açúcar Amarelo
- Pau de Canela
- Raspa de Limão
- 300 ml de Vinho Tinto

Preparação

Deixar cozer as Peras com os restantes ingredientes, até o molho engrossar.

Harmonização vínica

Moscatel Roxo de Setúbal 2016 Venâncio da Costa Lima
DO Setúbal

PVP recomendado na Casa Mãe da Rota de Vinhos: 17€



BOM PROVEITO Palmela

A LINETE - 212 333 011

ALTINHO - 265 995 167

ÂNCORA & SERRANO
265 501 236

A TAVERNA DA LADEIRA
212 332 612
f tavernada.ladeira.9

BOBO DA CORTE (CASTELO)
935 205 936
f bobodacortepalmela.
wixsite.com/bobodacorte

CACO PALMELA
211 808 460 | 967 884 761

CAFÉ DUQUE - 212 334 257

CAFÉ TIMÓTEO - 919 446 904

CARPINTARIA - 936 716 820
f carpintariapalmela

COFFEE VILLAGE - SALÃO
DE CHÁ - 212 334 149

CULTO PANORÂMICO
926 578 578

DIÁLOGOS & SABORES
265 708 150
montadoresort.com

DOM RODRIGO - 916 159 259

DONA ISILDA - 212 333 255
restaurantedonaisilda.com

MESTREFOOD - TAKE AWAY
E CHURRASQUEIRA
212 330 170 | mestrefood.pt
f mestrefood.lida

NAQUELA MESA
212 333 146
historias@naquelamesa.pt

O CORREIO MÔR - 210 822 755

O SEU CAFÉ - 911 979 203

OS POTES - 212 350 193
f OsPotes

PIZZAS DA VILA - 215 835 095
f Pizzas da Vila



POUSADA DE PALMELA
212 351 226 | pousadas.pt

SUSHI NA VILA - 214 087 222

3ª GERAÇÃO - 212 350 152
f restaurante3ageracao

Pinhal Novo

O TELHEIRO - 212 362 244

O FORNO - 212 361 160

O CENTRAL - 212 383 865
f Restaurante-O-Central

PETISQUEIRA IN THE HOUSE
919 148 516

PIZZARIA MAMMA MIA
212 360 886

P ZEN - 919 362 677
@pzenpinhalnovo

Quinta do Anjo

CASA DA PIMENTA
968 014 711 | 212 100 391

FLAVORS - SABORES
DIFERENTES DA NOSSA TERRA
212 767 675 | 917 263 116
Espaço Fortuna
f flavors.sabores

LANCELOTE
212 880 924 | 963 709 723

PÁTEO ARRÁBIDA
- HAMBURGARIA ARTESANAL
212 881 625

TASCA FINA BY KAJÓ
CERVEJARIA & RESTAURANTE
917 081 883
tascafinabykajo@gmail.com
@ TascaFinaByKajo
@ tascafinabykajo

VILLAGE PEPOOL
917 263 116

Poceirão

MOAGEM - 265 990 317

MONTALEGRE - 265 995 662

SABORES DO CAMPO
265 996 078 | 910 300 593

Marateca

AROMAS
(FPALMELA-ALDEAMENTO
TURISTICO DE PALMELA)
265 930 000 | 12h-15h/19h-22h

MAR ATÉ CÁ
265946 132 | f Mar-Até-Cá

RETIRO DOS MOTORISTAS
265 946 195

SABORES DA TERRA (Produtos Regionais)

Palmela

CASA MÃE DA ROTA DOS
VINHOS DA PENÍNSULA
DE SETÚBAL
212 334 398
rotavinhospsetubal.com

OLIV'ALL - 937 900 308
olivall.pt

THE SELECTOR STORE
915 356 104
www.theselector.pt/store

Quinta do Anjo

AFINIDADES - 212 870 500
212 870 137 | 938 442 319
horaciosimoes.com/afinidades/loja

CASA DO ARRABIDINE
212 871 080 | shop.arrabidine.pt

ESPAÇO FORTUNA ARTES
& OFÍCIOS - 212 871 068
espacofortuna.com

Pinhal Novo

BOMBONS DA QUINTA
919 121 167

Poceirão

CARAMELA - MERCEARIA
969 467 974 | caramela.pt

Marateca

MAR ATÉ CÁ - 265946 132
f Mar-Até-Cá

NOITE FORA Palmela



CULTO PANORÂMICO
966 313 318
f cultopanoramico
cultopanoramico.pt

O GAITEIRO - SALÃO DE CHÁ
916 313 312
f salao.de.cha.
O.Gaiteiro/timeline

A TAVERNA DA LADEIRA
212 332 612
f tavernada.ladeira.9

VILLA PARQUE
info@villaparque.pt

WINE LOVE - BAR • LOUNGE
916 749 576
f Winelovepalmela

Pinhal Novo

CERVEJARIA COSTA BAR
212 361 397

ESPAÇO MOSCATEL
933 964 511
f Espaço-MoscateL

Marateca

BAR F. PALMELA
ALDEAMENTO
TURÍSTICO DE PALMELA
265 930 000 | 12h às 24h

BONS LENÇÓIS Palmela

AMAZÓNIA PALMELA
210 878 520
amazoniahoteis.com/palmela

MOINHO DA PÁSCOA
212 333 548

POUSADA DE PALMELA
212 351 226 | pousadas.pt

QUINTA DO CHAPARRO
962852608
adilia1641@hotmail.com

QUINTA DA ESCUDEIRA
214 046 637 | 963 916 031
quintadaescudeira.pt

B&B - Quinta Laranjal
da Arrábida
934 697 534
www.quintalaranjaldaarrabida.com
geral@quintalaranjaldaarrabida.com

QUINTA DO LOURO
212 880 509 | 917 535 872
quintadolouro.net

HOTEL VARANAZUL
212 331 451/2 | varanazul.pt

BIOVILLA - 212 351 224
biovilla.org

PORTA DA ARRÁBIDA HOSTEL
& SUITES - 212 337 090
portadaarrabida.pt

Pinhal Novo

PALÁCIO DE RIO FRIO
212 319 701

CAMPING VASCO DA GAMA
212 362 361
campingvascodagama.com

Quinta do Anjo

SÃO GONÇALO
ALOJAMENTO
211 808 588 | 917 536 537
sao-goncalo.com

LH PALMELA APARTAMENTOS
916 918 617 | lhpalmelagolf.com

PÁTIO DA MEMÓRIA
933 360 554 | 933 360 539
patio.memoria@gmail.com

Marateca

DELMIRA VINEYARD HOUSE
917 500 198
www.delmira.pt

FPALMELA ALDEAMENTO
TURÍSTICO DE PALMELA
265 930 000 | fpalmela.com

HUMUS FARM
265 103 316
humusfarm.com

OUTROS CONTACTOS

SAÚDE

SOS - 112

HOSPITAL DE SETÚBAL
265 549 000

CENTRO DE SAÚDE
DE PALMELA - 212 339 800
//uccpalmela.no.comunidades.net

SERVIÇOS PÚBLICOS

JUNTAS DE FREGUESIA
PALMELA - 212 351 231
PINHAL NOVO - 212 360 503
QUINTA DO ANJO
212 880 232

UNIÃO DAS FREGUESIAS
DE POCEIRÃO E MARATECA
265 988 070 | 265 996 371

CONSERVATÓRIA
DO REGISTO CIVIL
212 337 801

CONSERV. DO REGISTO
PREDIAL - 212 350 161

REPARTIÇÃO DE FINANÇAS
212 339 560

JULGADO DE PAZ DE PALMELA
211 547 184 | 211 547 185
correio.palmela@julgadosdepaz.mj.pt

SEGURANÇA PÚBLICA

GNR
PALMELA - 217 657 640
PINHAL NOVO - 217 657 720
POCEIRÃO - 265 249 780



ASSOCIAÇÃO HUMANITÁRIA DOS BOMBEIROS

PALMELA - 212 336 810

PINHAL NOVO
212 388 440
bvpinhalnovo.pt
geral@bvpinhalnovo.pt

ÁGUAS DE MOURA
265 938 220

CCO PALMELA
212 331 766

SERVIÇO MUNICIPAL
DE PROTEÇÃO CIVIL
212 336 653 | 935 321 039

TRANSPORTES

CARRIS METROPOLITANA
210 418 800 | 210 410 400

CP - 808 109 110

FERTAGUS - 707 127 127

CÂMARA MUNICIPAL DE PALMELA

Largo do Município,
2954-001 Palmela
212 336 600
geral@cm-palmela.pt
8h30 às 12h00 e 13h00
às 16h30

ATENDIMENTO MUNICIPAL
CENTRO DE CONTACTO
212 336 666
atendimento@cm-palmela.pt

PALMELA (Paços do Concelho)
Dias úteis: 9h00 às 12h30
e 13h30 às 16h00

QUINTA DO ANJO
(R. de Olivença)
Temporariamente encerrado

PINHAL NOVO
Atendimento Municipal
e Loja do Cidadão
Dias úteis: 9h-16h

LOJA MÓVEL DO CIDADÃO
Circuito e horários em
www.cm-palmela.pt

POSTO DE TURISMO
Horário: 9h30-12h30
e 14h-17h30
212 332 122
turismo@cm-palmela.pt
turismo.cm-palmela.pt

PIQUETE DE ÁGUAS
PALMELA
212 336 679 (24 horas)

TESOURARIA
8h30 às 12h00 e 13h00
às 15h45

BIBLIOTECA MUNICIPAL

PALMELA
212 336 632
bibliotecas@cm-palmela.pt

PINHAL NOVO
212 336 638

POLO DE QUINTA DO ANJO
212 336 642

POLO DE MARATEÇA -
CENTRO COMUNITÁRIO
DE AGUAS DE MOURA
265 938 317

MONTE DO FRANCISQUINHO
CENTRO COMUNITÁRIO
cultura@cm-palmela.pt

ARQUIVO MUNICIPAL
DE PALMELA
212 336 613
arquivo.municipal@cm-palmela.pt

GABINETE ESTUDOS SOBRE
ORDEM DE SANTIAGO (GESOS)
212 336 600 | 212 336 640

INFORMAÇÃO E APOIO
AO CONSUMIDOR
212 336 606
iac@cm-palmela.pt

CENTRO DE RECURSOS PARA A JUVENTUDE

PALMELA - 212 350 424
PINHAL NOVO - 212 336 629

QUINTA DO ANJO
210 992 715
juventude@cm-palmela.pt
juventudeinteractiva
2.ª feira: 14h00 às 18h00
3.ª a 6.ª feira: 11h00
13h00/14h00-18h45

GABINETE DE APOIO
AS EMPRESAS
E PROMOÇÃO DO
INVESTIMENTO
212 336 604
gaepi@cm-palmela.pt

MUSEU MUNICIPAL
DE PALMELA - 212 336 640
patrimonio.cultural@cm-palmela.pt

MUSEU - A ESTAÇÃO
Antiga Estação Ferroviária
de Pinhal Novo - 212 384 171
patrimonio.cultural@cm-palmela.pt

PALMELA DESPORTO

PAVILHÃO MUNICIPAL
JOSÉ SILVERIO - POCEIRÃO
265 012 481

PISCINA MUNICIPAL
DE PALMELA - 212 337 140

PAVILHÃO MUNICIPAL DE
PINHAL NOVO - 212 383 382

PISCINA MUNICIPAL DE
PINHAL NOVO - 212 389 900

CLAIM - CENTRO LOCAL
DE APOIO À INTEGRAÇÃO
DE MIGRANTES
Atendimento Palmela, Pinhal
Novo e Poceirão
967 135 249
claii.fonte.prata@fsantarafaelamaria.org

GABINETE DE APOIO
AO CUIDADOR INFORMAL
ATENDIMENTO NA UNIDADE
MÓVEL DE SAUDE
terças, 9h30-12h30, em todas
as freguesias | 212 336 606
decs@cm-palmela.pt

GABINETE DE INSERÇÃO
PROFISSIONAL
- ASSOCIAÇÃO SEIES
Centro Comunitário Monte
Francisquinho, Pinhal Novo
Terças, 9h30-13h00
e 14h00-17h30 (por marcação)
969 362 501
gipseies@cooperativaseies.org

RADAR SOCIAL
radarsocial@cm-palmela.pt

ROTA DE VINHOS DA PENINSULA DE SETUBAL

ADEGA CAMOLAS - Palmela
212 350 677 | adegacamolas.pt

ADEGA DE PALMELA - Palmela
212 337 020 | acpalmela.pt

ASL TOMÉ - Pinhal Novo
212 360 020 | asitome.pt

CASA AGRÍCOLA ASSIS LOBO
Palmela
210 802 146
assislobowines.com

CASA DUPÓ
Águas de Moura
919 713 005 | dupo.pt

CASA ERMELINDA FREITAS
Fernando Pó, Águas de Moura
265 988 000
ermelindafreitas.pt

CASA MÃE DA ROTA
DE VINHOS
Lg. S. João Baptista - Palmela
Tel.: 212 334 398
Quarta a segunda: 10h00-19h00
Feriados: 14h00-19h00
Reservas: 2.ª a 6.ª feira:
10h-16h30
rotavinhospsetubal.com

FERNÃO PÓ ADEGA
Fernando Pó, Águas de Moura
265 995 423 | fernaopo.com

FILIFE PALHOÇA VINHOS
Poceirão
265 995 886 | filipepalhoca.pt

QUINTA DO MONTE ALEGRE
ÁGUAS DE MOURA
265 098 333
quintadomontealegre.pt

QUINTA DO PILOTO
Palmela
212 333 030
quintadopiloto.pt

SVP - SOCIEDADE VINÍCOLA
DE PALMELA
PALMELA
212 351 264 | svp.wine

VENÂNCIO DA COSTA LIMA
Quinta do Anjo
212 888 020
venanciodacostalima.pt

XAVIER SANTANA
SUCESSORES
Palmela
212 350 002
xaviersantana.pt

TURISMO NATUREZA/ATIVO

BEDROCK TOURS
919 448 808
bedrocktours.com

BIOTRAILS
914 760 638
biotrails.pt

NATURE AFFAIRS
917 158 168 | natureaffairs

ROTAS TERRA UNA
terrauna.pt
Rotas Terra Una

THE SELECTOR
915 356 104 | theselector.pt

KARTÓDROMO
INTERNACIONAL
DE PALMELA
265 538 500 | kip.pt

100PEGADAS
962 802 114 | 100Pegadas

BILHETEIRA



CINE-TEATRO S. JOÃO,
PALMELA
212 336 630
cultura@cm-palmela.pt
Horário: Atendimento dias úteis
9h00/12h00 e 13h30/16h00
Bilheteira: 1h30 min. antes
dos espetáculos.

AUDITÓRIO MUNICIPAL
DE PINHAL NOVO
- RUI GUERREIRO
212 336 630
cultura@cm-palmela.pt
A bilheteira abre 1h antes
do início do evento

CENTRO CULTURAL
POCEIRÃO
Horário
3.ª a 6.ª feira: 9h00/13h00
e 14h00/22h30
Sábado: 14h00/24h00
212 336 655
Horário: Atendimento dias úteis
9h00/12h00 e 13h30/16h00



No tempo da expedição de Ceuta

FEIRA 26-28 set.25 MEDIEVAL PALMELA

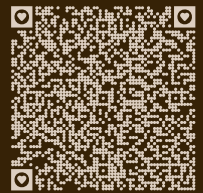
Venda de Pulseiras

1 Dia | € 4,00 » 3 Dias | € 8,00
Visitantes com idade </= a 12 anos:
Entrada gratuita mediante pulseira obrigatória

Locais de venda

Até 19 setembro
Junta de Freguesia de Quinta do Anjo
União das Freguesias de Poceirão e Marateca
Biblioteca Municipal de Pinhal Novo
Até 21 setembro - BOL
Até 24 setembro - Cine-teatro S. João

Info.:
cm-palmela.pt



Município
Palmela
conquista

Município
Palmela 
conquista