

Catavento

AGENDA DE ACONTECIMENTOS DO CONCELHO DE PALMELA

N.º 223 | nov/dez 2025



festival do Moscatel

21
a **23**
NOVEMBRO
2025

LARGO E CAPELA
SÃO JOÃO BAPTISTA
PALMELA

+ **INFO**

-  visitpalmela.pt
-  Turismo Palmela

 **Palmela**
Terra Mãe de Vinhos


ROTA DE VINHOS
PENINSULA DE SETÚBAL

Município
Palmela
conquista



GRANDE PLANO	 6
SOBE O PANO	 7
DANÇA	 9
SONORIDADES	 12
EXPOSIÇÕES	 14
ENCONTROS	 16
SAIA DE CASA	 23
EM FESTA	 28
BOA FORMA	 32
PRINCIPEZINHOS	 35
VER, OUVIR E LER	 40
JÁ FUMEGA	 42
CONTACTOS	 43

Divulgue iniciativas, contribua com sugestões, siga-nos no facebook e receba a edição eletrónica. Contacte-nos através do endereço: comunicacao@cm-palmela.pt.

Para a edição impressa jan/fev a informação deverá ser enviada até ao dia 12 dezembro. A Câmara Municipal de Palmela reserva-se o direito de selecionar a informação a incluir, de acordo com os critérios editoriais. A programação é da responsabilidade dos respetivos organizadores e pode ser alterada por motivos imprevistos.

Tel.: 212 336 664

DESTAQUES



1 novembro
**COMEMORAÇÕES
99.º ANIVERSÁRIO
DIA RESTAURAÇÃO
CONCELHO PALMELA**
PÁG. 28

19 novembro
a 6 janeiro 2026
**EXPOSIÇÃO
"DANÇAR ABRIL
A COMUNIDADE
A CONSTRUIR
O SEU LUGAR"**
PÁG. 15



2 novembro
**BETCLIC
CHALLENGE UP
SUBIDA AO CASTELO
DE PALMELA**
PÁG. 32

21 a 23 novembro
**FESTIVAL
DO MOSCATEL**
PÁG. 31



7 e 8 novembro
**III CONGRESSO
DESPORTO ADAPTADO**
PÁG. 19

22 a 30 novembro
**SEMANA
DA DANÇA**
PÁG. 11



10 novembro
**COMEMORAÇÕES
SÃO MARTÍNHO**
PÁG. 29

21 a 23
e 28 a 30 novembro
e 5 a 7 dezembro
**FINS DE SEMANA
GASTRONÓMICOS
DO MOSCATEL
DE SETÚBAL**
PÁG. 26



14 novembro
a 6 janeiro 2026
**VIVA O NATAL
MUNICÍPIO
DE PALMELA**
PÁG. 30

1 dezembro
**ENCONTRO DE CANTE
ALENTEJANO**
PÁG. 13



15 novembro
**CONVERSAS SEM
MARGENS**
PÁG. 21

19 dezembro
**FÉRIAS A CRESCER
EDIÇÃO DE NATAL**
PÁG. 39



O calendário de 2025 está quase a chegar ao fim, mas, antes das reuniões natalícias à volta da mesa e de ouvir as 12 badaladas, tome nota das sugestões que temos para si!

A começar, celebre com as **Comemorações do 99.º Aniversário do Dia da Restauração do Concelho de Palmela** (1 novembro).

Antecipe o ganho de calorias das festas do final do ano e faça exercício físico no **Betclíc Challenge Up – Subida ao Castelo de Palmela** (2 novembro).

Tome consciência da importância da prática desportiva na vida das pessoas com deficiência no **III Congresso de Desporto Adaptado** (7 e 8 novembro).

Faça o seu paladar feliz com castanhas e água-pé nas **Comemorações do São Martinho** (10 novembro).

Nesta época mágica, não deixe de usufruir de toda a programação do **Viva o Natal no Município de Palmela** (14 novembro a 6 janeiro 2026).

Descubra como a colonização, a guerra colonial e a descolonização influenciam o nosso presente coletivo nas **Conversas Sem Margens** (15 novembro).

Aprecie as fotografias do espetáculo alusivo aos 25 anos do Centro Cultural de Poceirão na **Exposição “Dançar Abril – A Comunidade a Construir o Seu Lugar”** (19 novembro a 6 janeiro 2026).

Deguste o melhor néctar da região no **Festival do Moscatel** (21 a 23 novembro) e nos **Fins de Semana Gastronómicos do Moscatel de Setúbal** (21 a 23 e 28 a 30 novembro e 5 a 7 dezembro).

Mova-se ao som da música na **Semana da Dança** (22 a 30 novembro).

Reviva a tradição no **Encontro de Cante Alentejano** (1 dezembro).

Na pausa escolar, proporcione às/aos mais novas/os pura diversão nas **Férias a Crescer – Edição de Natal** (19 dezembro).

Feliz Natal e excelente 2026!



GRANDE PLANO

CINEMA INFANTIL



CINE-TEATRO S. JOÃO, PALMELA

16 novembro | 11h00

200% LOBO

Realização: Vasily Rovensky

Género: Animação

Ano: 2024

País: Austrália, Alemanha e Espanha

Duração: 96 min.



14 dezembro | 11h00

TONY, SHELLY E A MAGIA DO NATAL

Realização: Filip Pošivač

Género: Animação

Ano: 2022

País: Rússia e Chipre

Duração: 83 min.



**AUDITÓRIO MUNICIPAL
DE PINHAL NOVO - RUI GUERREIRO**

30 novembro | 16h00

A GRANDE VIAGEM 3

Realização: Alexs Stadermann

Género: Animação

Ano: 2025

País: Rússia

Duração: 85 min.



21 dezembro | 16h00

SNOW E A PRINCESA

Realização: Vasily Rovensky

Género: Animação

Ano: 2024

País: Austrália, Alemanha e Espanha

Duração: 96 min.



Versão portuguesa | Destinatários: M/6 | Bilhete: 2,87€ | Org.: Câmara Municipal de Palmela

8 dezembro | 16h00

Cine-Teatro S. João, Palmela

RUI PEDRO TENDINHA APRESENTA...

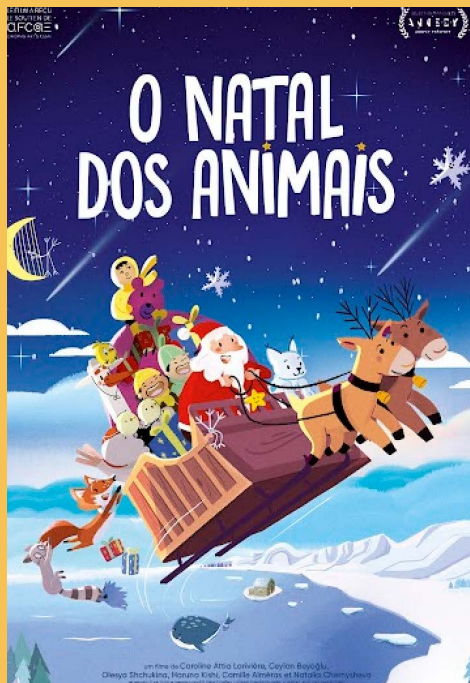
O NATAL DOS ANIMAIS

Filme de Natal para toda a família!

Destinatários: M/3

Entrada gratuita mediante levantamento
de bilhete

Org.: Câmara Municipal de Palmela
e Rui Pedro Tendinha



SOBE O PANO

SOCIEDADE FILARMÓNICA HUMANITÁRIA, PALMELA

14 novembro | 21h30

TERAPIA DE CASAL

Comédia com Guilherme Fonseca
e Rita da Nova

22 novembro | 21h30

FREAKSHOW DOUBLES

Stand Up Comedy com Vasco Elvas
e Ricardo Maria

Bilhetes à venda em <https://ticketline.sapo.pt>

Info.: 212 350 235 | geral@sfh.pt

Org.: Sociedade Filarmónica Humanitária

22 e 23 novembro | 18h30

Antiga Escola Primária da Estação
de Palmela, Aires

CAÇADA

Pelo Teatro dos Barris,
com participação do Grupo
de Cantares de Cabanas
Inclui magusto às 17h00

Destinatários: M/12 | Bilhete: donativo

Info./reservas: 915 046 208

gtbarris@gmail.com

Org.: Teatro dos Barris

Apoio: Câmara Municipal de Palmela



SOBE O PANO

Cancelado

5 dezembro | 21h30

Centro Comunitário de Águas de Moura

O CHEIRO FRESCO E SUAVE DA NEVE

Pelo Teatro Ensaarte

Inspirado em "Noite Sem Lua",

de Jonh Stainbeck

Integra OIL Poceirão e Marateca*

Destinatários: M/12

Entrada gratuita

Org.: Câmara Municipal de Palmela
e Teatro Ensaarte



Alteração de data

15 janeiro 2026 | 14h30 e 19h30

Centro Cultural de Poceirão

100 IDEIAS

Pelo Teatro Puzzle

APPACDM de Setúbal

Entrada gratuita

Org.: Câmara Municipal de Palmela
e APPACDM de Setúbal



19 e 20 dezembro | 21h30 | Auditório
Municipal de Pinhal Novo - Rui Guerreiro

VANESSA VAI À LUTA

Pelo Teatro Ensaarte

Destinatários: M/3

Org.: Teatro Ensaarte

Apoio: Câmara Municipal de Palmela
e Junta de Freguesia de Pinhal Novo

Terças | 18h30-19h45

Biblioteca Municipal de Palmela
**AULAS DE INTRODUÇÃO
ÀS DANÇAS EUROPEIAS**

Com Leónia de Oliveira

Info.: 961 021 304 | Org.: Leónia de Oliveira
Apoio: Câmara Municipal de Palmela



Centro Cultural de Poceirão
AULAS REGULARES

Quintas | 19h00

BACHATA

Sextas | 19h30

ZUMBA

Sábados | 14h00

**HIP HOP
E CONTEMPORÂNEO**

Org.: Associação Cultura e Desporto de Poceirão
Apoio: Câmara Municipal de Palmela

Sextas | 21h00

Centro Cultural de Poceirão
**ENSAIOS DO RANCHO
FOLCLÓRICO
DE POCEIRÃO**

Org.: Rancho Folclórico de Poceirão
Apoio: Câmara Municipal de Palmela

1 novembro | 21h30

2 novembro | 17h00

Cine-Teatro S. João, Palmela
SUBSTÂNCIA DO SER
2ª criação do Ciclo ATEMPO
da DançArte

Integra Comemorações 99.º Aniversário

Dia Restauração Concelho Palmela

Bilhete: 10€ (< 25 e > 65 anos: 7,5€)

Info./reservas: 212 336 630 | www.bol.pt

www.passosecompassos.pt

Org.: Passos e Compassos

Apoio: Câmara Municipal de Palmela
e República Portuguesa - Cultura, Juventude
e Desporto/DGArtes



DANÇA

PROJETO PASSOS CRIATIVOS



4 e 18 novembro
Escola Secundária de Pinhal Novo
12 e 26 novembro | 19h30
15 novembro | 16h00
6 dezembro | 15h00
Centro Cultural de Poceirão
5 e 12 dezembro | 18h30
Inspira Atitude/Mercado Municipal
de Quinta do Anjo

OFICINAS CRIATIVAS PARA JOVENS E ADULTOS

Destinatários: público geral
e Comunidade Educativa

5 novembro | 14h00
Centro Comunitário Monte
do Francisquinho, Pinhal Novo
5 novembro e 3 dezembro | 10h30
Centro Comunitário Águas de Moura
24 novembro | 14h00
Cine-Teatro S. João, Palmela
10 dezembro | 11h00
Centro Social de Quinta do Anjo

OFICINAS CRIATIVAS PARA SENIORES



7 dezembro | 11h00
Biblioteca Municipal de Palmela
**OFICINA CRIATIVA
DESCONTRAÍDA
E ACESSÍVEL**

Participação gratuita
(lotação limitada - insc. obrigatória)
Info./insc.: geral@passosecompassos.pt
212 336 630 | www.passosecompassos.pt
Org.: Passos e Compassos
Parceria: professores convidados, Inspira
Atitude, APPACDM de Setúbal, Bengala Mágica,
Inovar Autismo, Centros de Dia e Escola
Secundária de Pinhal Novo
Apoio: Câmara Municipal de Palmela
e República Portuguesa - Cultura, Juventude
e Desporto/DGArtes

16 novembro* e 21 dezembro**
16h00 | Biblioteca Municipal Palmela
**BAILES DE DANÇAS
EUROPEIAS**

*Com Espiral (Anne Clément - Flautas de
Bisel, Tin Whistle e Gaita-de-foles Galega,
Emiliana Silva - Violino e Sara Vidal
Harpa Celta, Guitarra Acústica e Voz).
**Com Sebastião Antunes Trio (Sebastião
Antunes - Voz e Guitarra, Carlos Lopes
Acordeão e Miguel Quitério
Flautas e Gaitas).

Entrada: 8€ | Org.: Leónia de Oliveira
Apoio: Câmara Municipal de Palmela

12 dezembro | 14h00 | Sociedade
Filarmónica Humanitária, Palmela
RAPUNZEL

Pela Classe de Ballet da SFH
Destinatários: escolas do concelho
Info.: 212 350 235 | geral@sfh.pt
Org.: Sociedade Filarmónica Humanitária

DANÇA

22 a 30 novembro

SEMANA DA DANÇA

22 novembro | 16h00 | Inspira Atitude
Mercado Municipal de Quinta do Anjo

HORAS A DANÇAR

Com Graciana Romeo e Juan Capriotti - Tango Argentino
e Alex e Ana - Bachata

Participação gratuita

22 novembro | 21h30

Centro Cultural de Poceirão

DE ALMA E CORAÇÃO

Espetáculo de Tango Argentino,
pelo Maria Tango Quartet (Ana Sofia Sequeira - Guitarra, Jacqueline Fernández - Voz e Percussão,
Maria Delmar - Contrabaixo, Martha Conceição - Violino e Graciana Romeo
e Juan Capriotti - bailarinos
e professores de Tango).

Integra OIL Poceirão e Marateca*

Destinatários: M/6

Entrada gratuita

23 novembro | 15h00

Cine-Teatro S. João, Palmela

EXPERIMENTA AS ARTES

Ateliê para todas as idades

Participação gratuita mediante insc.
(lotação limitada)



26 novembro | 10h30

Centro Cultural de Poceirão

CINEMA À VOLTA DA DANÇA

Destinatários: Comunidade Educativa

27 novembro | 18h00 | Inspira Atitude

Mercado Municipal de Quinta do Anjo

OFICINA

DE DANÇA CRIATIVA

Participação gratuita mediante insc.
(lotação limitada)

28 novembro | 21h00

Cine-Teatro S. João, Palmela

RUINAE

De Mara Morgado

Destinatários: M/18

Info./reservas: 212 336 630

www.bol.pt

www.passosecompassos.pt

Org.: DançArte e Câmara Municipal de Palmela

Apoio: Casa Ermelinda Freitas e República

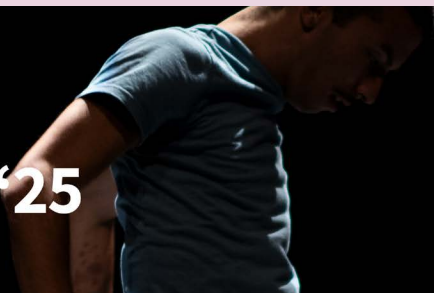
Portuguesa - Cultura, Juventude

e Desporto/DGArtes

Semana

da **Dança** '25

28ª edição



SONORIDADES

Quartas | 18h30

Centro Cultural de Poceirão

AULAS DE ACORDEÃO

Formador: Nuno Reis

Participação gratuita | Destinatários: M/6

Integra OIL Poceirão e Marateca*

Info./insc.: 935 321 218

Org.: Câmara Municipal de Palmela

Sábados

9h00 | Centro Comunitário Monte
do Francisquinho, Pinhal Novo*

10h00 | Centro Comunitário

Águas de Moura**

AULAS DE GUITARRA

Destinatários: M/6

*Info./insc.: geral@teatrodavila.pt | 910 790 921

Org.: Associação Teatro da Vila

**Info./insc.: 212 336 635

Org.: Carolina Roque e Câmara Mun. Palmela

Sábados | 16h00

Centro Comunitário Águas de Moura

OFICINAS DE PERCUSSÃO

Formador: Fernando Molina

Participação gratuita

Destinatários: M/6

Integra OIL Poceirão e Marateca*

Info./insc.: 212 336 635 | 935 321 218

Org.: Câmara Municipal de Palmela

5 novembro | 19h30

Centro Cultural de Poceirão

ACORDEÃO ÀS QUARTAS

Concerto com Carlos Poeiras

Integra OIL Poceirão e Marateca*

Entrada gratuita

Org.: Câmara Municipal de Palmela

SOCIEDADE FILARMÓNICA PALMELENSE “LOUREIROS”, PALMELA

8 novembro | 21h30

Cine-Teatro S. João, Palmela

THE PEAKLES & BANDA DOS “LOUREIROS” TRIBUTO AOS BEATLES*

Duração: 90 min.

Destinatários: M/6

Bilhete: 1.ª e 2.ª Plateias - 15€; Balcão - 10€

(à venda em www.bol.pt)



19 dezembro | 21h30

Igreja de São Pedro, Palmela

CONCERTO DE NATAL

Coral Loureiro

Maestro: Frederico Projecto

Info.: secretaria@sfploureiros.pt | 926 318 172

Org.: Sociedade Filarmónica Palmelense

“Loureiros”

* Apoio: Câmara Municipal Palmela

SONORIDADES

SOCIEDADE FILARMÓNICA HUMANITÁRIA, PALMELA

Dezembro
AUDIÇÕES MÚSICAIS CRP

8 dezembro | 11h00
Igreja de São Pedro, Palmela
**MISSA EM HONRA DA
IMACULADA CONCEIÇÃO**
Participação da Banda e Coro da SFH

17 dezembro | 21h30
**CONCERTO ORQUESTRA
LIGEIRA CRP**
Entrada gratuita

20 dezembro | 21h00
Igreja de São Pedro, Palmela
**CORO SFH CONVIDA
CORO ISCTE**
Entrada gratuita

Info.: 212 350 235 | geral@sfh.pt
Org.: Sociedade Filarmónica Humanitária



1 dezembro | 15h30
Rancho Folclórico
"Os Fazendeiros" das Lagameças
**ENCONTRO DE CANTE
ALENTEJANO**

Integra OIL Poceirão e Marateca*
Org.: Câmara Municipal de Palmela
e Grupos de Cante do Concelho



13 dezembro | 21h30
Auditório Municipal de Pinhal Novo
Rui Guerreiro
ESPETÁCULO DE NATAL
Pela Orquestra Nova de Guitarras
Direção Musical: Miguel Madaleno

Info/reservas: aajong@onguitarras.com
Org.: Associação de Amigos Juntos pela
Orquestra Nova de Guitarras
Apoio: Câmara Municipal de Palmela
e Junta de Freguesia de Pinhal Novo

EXPOSIÇÕES



Cine-Teatro S. João, Palmela **CINE-TEATRO S. JOÃO... EM EXPOSIÇÃO**

Exposição de longa duração

Entrada gratuita (visita sujeita ao horário de funcionamento do Cine-Teatro S. João)
Info.: 212 336 640
patrimonio.cultural@cm-palmela.pt
Org.: Câmara Municipal de Palmela

Museu - A Estação, Pinhal Novo **CAMINHOS DE FERRO E A COMUNIDADE FERROVIÁRIA DE PINHAL NOVO**

Exposição de longa duração

Horário: terça a domingo, das 10h00 às 12h30, e das 14h00 às 17h00 (encerra aos feriados)
Entrada gratuita | Info.: 212 384 171
patrimonio.cultural@cm-palmela.pt
Org.: Câmara Municipal de Palmela

Até setembro 2026
Espaço Cidadão, Palmela

A ARTE DA TANOARIA Exposição temporária que, tendo por base a coleção do Museu Municipal de Palmela, apresenta este ofício ancestral, intimamente ligado à produção, armazenamento e transporte do vinho.

Entrada gratuita (visita sujeita ao horário do Espaço Cidadão) | Info.: 212 336 640
patrimonio.cultural@cm-palmela.pt
Org.: Câmara Municipal de Palmela

Até 18 janeiro 2026 | Sábados e domingos (15h00-18h00) | Museu da Música Mecânica, Pinhal Novo

ÁLBUM DE FAMÍLIA MEMÓRIAS DO INÍCIO DO SÉC. XX

O Museu apresenta, pela primeira vez, um raro álbum musical de fotografias de família do início do século XX

Visita com o bilhete de entrada no Museu
Info.: geral@museudamusicaemecanica.com
960 080 044
Org.: Museu da Música Mecânica

Até 8 dezembro | Auditório Municipal de Pinhal Novo - Rui Guerreiro

ALÉM DO REFLEXO

Exposição fotográfica sensorial, de Rui Assunção e Paulo Simões, com imagens captadas por um jovem autista, orientado por um professor de Fotografia com cegueira, associada a um espetáculo de Teatro original do Teatro da Vila, que aborda o impacto do alcoolismo nos jovens.

Entrada gratuita (visita sujeita ao horário de funcionamento do Auditório)
Org.: Câmara Municipal de Palmela e Associação Teatro da Vila
Apoio: programa LVT +Cultura
CCDR Lisboa e Vale do Tejo

Até 30 novembro Biblioteca Municipal de Palmela **LUIZ PACHECO PASSEIA POR TODO O PAPEL (1925-2025)**

Integra comemorações Centenário Nascimento de Luiz Pacheco e projeto Luiz Pacheco Passeia por Todo o Papel (1925-2025) | CLEPUL
Info.: 212 336 632 | bibliotecas@cm-palmela.pt
Org.: Câmaras Municipais de Palmela e Setúbal e projeto Luiz Pacheco Passeia por Todo o Papel (1925-2025)

Novembro e dezembro
Cine-Teatro S. João (Palmela),
Centro Cultural de Poceirão e Centro
Comunitário de Águas de Moura

CUMPLICIDADES 30 ANOS - MOSTRA FOTOGRAFICA

Integra Projeto De Par em Par
Info.: www.passosecompassos.pt
Org.: Passos e Compassos
Apoio: Câmara Municipal de Palmela
e República Portuguesa - Cultura, Juventude
e Desporto/DGArtes

SEMANA DA DANÇA

19 novembro a 6 janeiro 2026
Centro Cultural de Poceirão

DANÇAR ABRIL A COMUNIDADE A CONSTRUIR O SEU LUGAR

Exposição fotográfica do espetáculo
“Dançar Abril”, alusivo aos 25 anos do
Centro Cultural de Poceirão, construído
com a comunidade, com direção
artística de Sofia Belchior, da Passos
e Compassos. A 19 novembro, decorre
a inauguração (19h30) e um encontro
com os participantes neste processo
artístico.

Integra OIL Poceirão e Marateca*

22 novembro a 1 dezembro
Cine-Teatro S. João, Palmela

EXPOSIÇÃO FOTOGRAFICA

Entrada gratuita

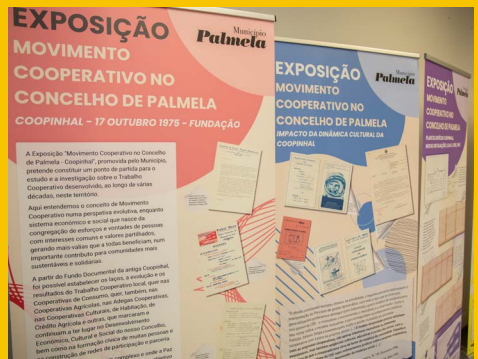
Info.: www.passosecompassos.pt
Org.: Passos e Compassos
e Câmara Municipal de Palmela
Apoio: República Portuguesa
Cultura, Juventude e Desporto/DGArtes

3 a 28 novembro | EB 2/3 José Maria
dos Santos, Pinhal Novo
2 a 31 dezembro

Adega Cooperativa de Palmela

MOVIMENTO COOPERATIVO NO CONCELHO DE PALMELA COOPINHAL

Integra comemorações Ano Internacional
do Cooperativismo 2025
Org.: Câmara Municipal de Palmela



ENCONTROS

Novembro e dezembro | Online

DOIS PASSOS DE CONVERSA

Rubrica/podcast com conversas informais sobre projetos, ideias e profissionais das equipas artísticas e criativas que integram a Passos e Compassos/DançArte.

Aceda em www.passosecompassos.pt

Integra Projeto De Par em Par

Org.: Passos e Compassos

Apoio: Câmara Municipal de Palmela e República Portuguesa - Cultura, Juventude e Desporto/DGARtes

2 novembro | 18h00

Cine-Teatro S. João, Palmela

DOIS PASSOS DE CONVERSA PRESENCIAL SOBRE CICLO ATEMPO

Integra Ciclo ATEMPO

Info.: www.passosecompassos.pt

Org.: Passos e Compassos

Apoio: Câmara Municipal de Palmela e República Portuguesa - Cultura, Juventude e Desporto/DGARtes



FORMAÇÃO PARA A COMUNIDADE PALMELA

6 novembro | 18h30-20h30

22 novembro | 10h00-13h00

Biblioteca Municipal de Palmela

AGIR LOCALMENTE NOS ODS, DAS IDEIAS ÀS PRÁTICAS

Por Alexandra Silva

Mín. 6 e máx. 20 participantes

Valor: 5€

Org.: K Evolution e Câmara Municipal de Palmela

7 novembro

MOJU, Palmela

12 dezembro

Biblioteca Municipal de Palmela

18h30-20h00

MOMENTOS DE TRANQUILIDADE, ALONGAR O CORPO, EXPANDIR O CORAÇÃO

Mín. 6 e máx. 25 participantes

Org.: Comunidade em Movimento e Câmara Municipal de Palmela

8 novembro | 14h30-19h00

Biblioteca Municipal de Palmela

RODA DE VOZES, COM HISTÓRIAS CONTADAS E CANTADAS

Por Cristina Benedita

Mín. 6 e máx. 20 participantes

Valor: 5€

Org.: Formadora e Câmara Municipal de Palmela

16 novembro | 16h00-20h00 | Casa Agrícola Horácio Simões, Quinta do Anjo

TERTÚLIA COM NOITIBÓ CELEBRAR O OUTONO

Com leituras, música, castanhas e água pé

Por Grupo da Escrita e Noitibó

Mín. 20 participantes

Valor: 15€

Org.: Grupo da Escrita

e Câmara Municipal de Palmela

29 novembro | 10h00-13h00 | Casa

Agrícola Horácio Simões, Quinta do Anjo

COZINHA DE NATAL MACROBIÓTICA

Por Cláudia Moita,

projeto Maria das Ervas

Valor: 25€ (inclui degustação e material digital)

Org.: Casa Agrícola Horácio Simões

e Maria das Ervas

Apoio: Câmara Municipal de Palmela

29 novembro | 15h00-19h00

Biblioteca Municipal de Palmela

ESCRITA CRIATIVA, PARA DESAFIAR A IMAGINAÇÃO E ESCREVER PEQUENAS HISTÓRIAS

Contos e lendas populares

Com Joaquim Semeano

Mín. 6 e máx. 20 participantes

Valor: 10€

Org.: Comunidade em Movimento

Apoio: Câmara Municipal de Palmela

13 dezembro | 15h00-18h00

Biblioteca Municipal de Palmela

VAMOS ILUSTRAR O NATAL, OFICINA CRIATIVA MULTIDISCIPLINAR

Por Ervilha Maravilha,

Isaura Pinto e Luísa Gomes

Mín. 6 e máx. 20 participantes

Valor: 10€

Org.: Grupo das Plantas

Apoio: Câmara Municipal de Palmela

Info./insc.: formacao.comunidade@cm-palmela.pt

212 336 632

UNIDADE MÓVEL DE SAÚDE

Ações de literacia em saúde e promoção de estilos de vida saudáveis

10h00-12h00

7 novembro | Casa do Povo de Palmela Centro Social em Lagameças*

27 novembro | União Social Sol Crescente da Marateca, Águas Moura*

PROMOÇÃO DA LITERÁCIA EM SAÚDE HÁ SAÚDE NA COMUNIDADE: EDUCAÇÃO SOBRE SAÚDE DO CORAÇÃO

Cancelado

13 novembro | Aires (junto à Igreja)

PROMOÇÃO DA LITERÁCIA EM SAÚDE HÁ SAÚDE NA COMUNIDADE DIABETES - PREVENIR PARA CONTROLAR (DIA MUNDIAL DA DIABETES)

Cancelado

14 novembro

Largo S. João, Palmela

RASTREIO DE SAÚDE ORAL COM ACONSELHAMENTO PERSONALIZADO

21 novembro

Largo S. João, Palmela

FISIOTERAPIA RASTREIO DE EQUILIBRIO APTIDÃO FÍSICA COM ACONSELHAMENTO PERSONALIZADO

Integra OIL Poceirão e Marateca

Destinatários: população adulta

Participação gratuita

Info.: 212 336 606 | decs@cm-palmela.pt

Org.: Câmara Municipal de Palmela

e Unidade Local de Saúde Arrábida, E.P.E.



ENCONTROS

7 novembro | 21h30

Biblioteca Municipal de Palmela

TEREIS O ENTENDIMENTO DE MEUS VERSOS

Integra comemorações 500 anos do Nascimento de Luís Vaz de Camões

Entrada gratuita

Org.: Câmara Municipal de Palmela

e Projeto de Intervenção Cultura e Artes



7 novembro | 9h30

Cine-Teatro S. João, Palmela

8 novembro | 10h00

Pavilhão Municipal de Pinhal Novo

III CONGRESSO DESPORTO ADAPTADO

Programa de Desenvolvimento do Desporto Adaptado

Info./insc.: <https://congressodesportoao.wixsite.com/desporto-adaptado>

Org.: Câmara Municipal de Palmela e Palmela Desporto, E.M.

Parceria: Federação Portuguesa de Desporto para Pessoas com Deficiência, Centro de Formação Ordem de Santiago, Desporto Escolar e All Aboard Associação



8 novembro | 9h00-17h00

Bombeiros Mistos de Águas de Moura

FORMAÇÃO EM SUPORTE BÁSICO DE VIDA COM DESEFIBRILHAÇÃO AUTOMÁTICA EXTERNA (SBV-DAE)

Integra OIL Poceirão e Marateca*

Participação gratuita (insc. obrigatórias e limitadas)

Info./insc.: 212 336 606 | decs@cm-palmela.pt

Org.: Câmara Municipal de Palmela e Associação Humanitária dos Bombeiros Mistos de Águas de Moura

8 novembro | 16h00

Centro Comunitário Monte

Francisquinho, Pinhal Novo

APRESENTAÇÃO OBRA DO AUTOR LOCAL FERNANDO SOUSA

O autor, residente no concelho de Palmela dará a conhecer a sua obra literária, diversa nos géneros e públicos (os livros estarão à venda no local).

Entrada gratuita

Info.: 212 336 632 | bibliotecas@cm-palmela.pt

Org.: Câmara Municipal de Palmela



WORKSHOPS DE CAPACITAÇÃO MULTIMÉDIA PARA JOVENS

Maker Space
Centro Cultural de Poceirão

8 novembro | 14h00-17h00

EDIÇÃO DE VÍDEO

15 novembro | 14h00-17h00

CONCEITOS FUNDAMENTAIS DE DESIGN GRÁFICO

Alteração de horário

22 novembro
10h30-12h30 e 14h00-17h00

HACKATHON CRIAÇÃO DE PRODUTOS PARA DESAFIOS ESPECÍFICOS

Integra OIL Poceirão e Marateca*
Destinatários: 18-35 anos
Participação gratuita - insc. obrigatória
(máx. 10 participantes por workshop)
Info./insc.:
desenvolvimentoeconomico@cm-palmela.pt
Org.: Câmara Municipal de Palmela



8 novembro | 9h00-13h00
Associação de Moradores
do Bairro da Cascalheira*
24 novembro | 15h00-19h30
Biblioteca Municipal de Palmela**
29 novembro | 9h00-13h00
CRJ de Pinhal Novo*
7 dezembro | 9h00-13h00
Centro de Respostas Comunitárias
de Poceirão/Parque Mário Bento***
7 dezembro | 9h00-13h00
Escola Secundária de Pinhal Novo*
28 dezembro | 9h00-13h00
Bombeiros Voluntários de Pinhal Novo*

COLHEITAS DE SANGUE

*Info.: 961 604 141 | adbspn@hotmail.com
Org.: Associação de Dadores Benévolos
de Sangue de Pinhal Novo
Apoio: Associação de Moradores do Bairro da
Cascalheira, Escola Secundária de Pinhal Novo,
Bombeiros Voluntários de Pinhal Novo e Câmara
Municipal de Palmela
**Info.: 912 852 521 | ndsbvpalmela@gmail.com
Org.: Núcleo de Dadores de Sangue dos Bombeiros
Voluntários de Palmela
Apoio: Câmara Municipal de Palmela
***Info.: 965 258 438 | ads.poceirao@gmail.com
Org.: Associação de Dadores de Sangue
na Freguesia de Poceirão
Apoio: União das Freguesias de Poceirão
e Marateca e Câmara Municipal de Palmela



ENCONTROS

12 novembro | 18h30

Centro Comunitário de Águas de Moura

CORO COMUNITÁRIO

Tertúlias em torno do cancionero tradicional com Celina da Piedade

Integra OIL Poceirão e Marateca*

Participação gratuita

Org.: Câmara Municipal de Palmela



15 novembro | 16h00

Centro Comunitário Monte do Francisquinho, Pinhal Novo

CONVERSAS SEM MARGENS

Como a colonização, a guerra colonial e a descolonização influenciam o nosso presente coletivo.

Apresentação dos livros “Retornados: e a vida nunca mais foi a mesma” e “África (para sempre) minha, quem viveu nunca esquecerá”, com a presença da autora, Marta Martins Silva.

Entrada gratuita

Info.: 212 336 632 | bibliotecas@cm-palmela.pt

Org.: Câmara Municipal de Palmela



13 e 27 novembro e 11 e 18 dezembro

19h00 | Centro Comunitário Monte

do Francisquinho, Pinhal Novo

O ENTARDECER NO MONTE 3

Sessões de Conhecimento

13 novembro - Conversas sobre “Uma Horta Para a Vida”, com José Mariano

27 novembro - Tertúlia “Contos e Encantos”, com Maria Alice Figueira

11 dezembro - Oficina “Papel Para Que Vos Quero”, com Rosa Arrochinho

18 dezembro - Conversas sobre “Doces de Natal”, com Suzana de Morais

Info.: cmvfigueira@gmail.com

Org.: Teatro Ensaíarte e TAGVS

Associação Académica e Artística

Apoio: Câmara Municipal de Palmela

ENCONTROS

20 novembro | 14h30-18h30
Biblioteca Municipal de Palmela

FORMAÇÃO "EMPREENDER COM SUCESSO OPÇÕES FISCAIS PARA NOVOS NEGÓCIOS"

Formador: João Fernandes

Destinatários: empreendedores, empresários e gestores de micro, pequenas e médias empresas
Participação gratuita (insc. obrigatória)
Info.: academia.pme@iapmei.pt
dinamizacao.empresarial@turismodeportugal.pt
Org.: IAPMEI - Agência para a Competitividade e Inovação, I.P. e Turismo de Portugal
Apoio: Câmara Municipal de Palmela

27 novembro e 4 e 10 dezembro
18h00-19h30
13 dezembro | 10h00 (inauguração)
Centro Comunitário de Águas de Moura

DAR COR À VIDA INSTALAÇÃO COMUNITÁRIA

Construção simbólica de uma árvore imaginária, guiando os participantes a refletirem sobre o que desejam ver renascer em si e na sua comunidade, num momento de reconexão simbólica com o tempo do Natal.

Formadora: Paula Moita
Integra OIL Poceirão e Marateca*
Participação gratuita mediante inscrição
Info./insc.: 935 321 218
Org.: Câmara Municipal de Palmela

6 dezembro | 16h00
Biblioteca Municipal de Palmela
**365 DIAS DE ROMANCE
COM VALÉRIO ROMÃO**

Moderação: Sara Figueiredo Costa
Apresentação do livro
"O Desfufador - Vol.1: Contágio"

Entrada gratuita
Info.: bibliotecas@cm-palmela.pt | 212 336 632
Org.: Câmara Municipal de Palmela
Parceria: Culsete Livraria
Apoio: Casa Ermelinda Freitas
(ao abrigo do programa Mecenaz de Palmela)

9 dezembro | 18h00
Cine-Teatro S. João, Palmela
**ENCONTRO
"DE PAR EM PAR"**

Integra Projeto "De Par em Par", que propõe ações de mediação e capacitação, visitas, oficinas, exposições e conversas, para vários públicos.

Info.: www.passosecompassos.pt
Org.: Passos e Compassos
Parceria: APPACDM de Setúbal, Bengala Mágica, Inovar Autismo e Associação de Idosos de Palmela
Apoio: Câmara Municipal de Palmela e República Portuguesa - Cultura, Juventude e Desporto/DGArtes

ALTERAÇÃO DATA E LOCAL

15 dezembro | 14h30-16h00
Associação dos Idosos - Palmela

NATAL COM SABOR E SAÚDE

Suplementos, dicas de culinária e bolinhos saudáveis

Destinatários: M/65
Participação gratuita
Info.: 212 336 606 | decs@cm-palmela.pt
Org.: Unidade Local de Saúde da Arrábida, E.P.E./Projeto SarcoRecuperar e Câmara Municipal de Palmela



SAIA DE CASA

Todo o ano | Palmela **PERCURSOS PEDESTRES ÁUDIO GUIADOS DESCUBRA OS TRILHOS DE PALMELA!**

Descarregue a APP Biotrails e aceda a quatro percursos pedestres áudio guiados para descobrir a vila de Palmela e parte do Parque Natural da Arrábida, com informação sobre património natural e cultural e sugestões de visita, em português e inglês.

Org.: Câmara Municipal de Palmela e Biotrails



Descarregue aqui a APP:

Português



Inglês



ESPECIAL ENOTURISMO

Todo o ano | Fernando Pó **PERCURSO PEDESTRE JARDINS DE VINHAS**

Tipo de percurso: Pequena Rota (PR), Circular,
Temática, Pedestre e Ciclável
Distância: 11,5 km | Duração: 3h
Desníveis Acumulados: 46 metros
Grau de Dificuldade: II (I-V)
Adegas possíveis de visitar: Casa Dupó, Casa
Ermelinda Freitas, Fernão Pó Adega, Filipe
Palhoça Vinhos e Quinta do Monte Alegre
Participação gratuita (insc. necessária para
visita às adegas, com pagamento associado)
Info./insc.: info@rotavinhossetubal.com
212 334 398
Org.: Adegas, Câmara Municipal de Palmela
e Rota de Vinhos da Península de Setúbal

DIA MUNDIAL DO ENOTURISMO

1 novembro | 11h00 Humus Farm, Fernando Pó **CURSO DE INICIAÇÃO À PROVA DE VINHOS**

Info./insc.: info@humusfarm.com
Org.: Humus Farm

4 a 7 novembro* | 18h00 8 novembro | 16h00 Venâncio da Costa Lima, Quinta do Anjo **S. MARTINHO N'ADEGA**

*Para grupos (min. 15 e máx. 25 pessoas)
Info./reservas: enoturismo.vcl@gmail.com
212 888 020 | 917 764 685
Org.: Venâncio da Costa Lima

SAIA DE CASA

9 novembro | 13h00-18h00

Casa Ermelinda Freitas, Fernando Pó

SÃO MARTINHO SOLIDÁRIO

Valor: 17,50€ (10€ reverterem para a aquisição de ambulância para os Bombeiros Voluntários de Águas de Moura); 7-12 anos: 5,50€
Info./reservas: enoturismo@ermelindafreitas.pt
915 290 729 | 265 988 000
Org.: Casa Ermelinda Freitas

9 novembro | 16h00

Adega de Palmela, Palmela Gare

MAGUSTO NA ADEGA DE PALMELA

Info./reservas: enoturismo@acpalmela.pt
Org.: Adega de Palmela

11 novembro | 14h00-18h00

ASL Tomé, Pinhal Novo

NO DIA DE SÃO MARTINHO VAI À ADEGA E PROVA O VINHO

Org.: ASL Tomé

15 novembro | 10h30

Filipe Palhoça Vinhos, Poceirão

15 novembro | 16h00

Adega de Palmela, Palmela Gare

16 novembro | 10h30

Casa Ermelinda Freitas, Fernando Pó

22 novembro | 10h30

Venâncio da Costa Lima, Quinta do Anjo

ADEGAS DE PORTAS ABERTAS

Info./reservas: info@rotavinhospsetubal.com
Org.: Rota de Vinhos da Península de Setúbal e adegas participantes

29 novembro | 10h00 | Filipe Palhoça

Vinhos, Poceirão (ponto de encontro)

BY ROAD, ROTA DAS VINHAS DO PÓ

Info./reservas: info@rotavinhospsetubal.com
Org.: Casa Ermelinda Freitas, Fernão Pó Adega, Filipe Palhoça Vinhos e Rota de Vinhos da Península de Setúbal

29 novembro | 19h30

Filipe Palhoça Vinhos, Poceirão

FADO NA ADEGA

Com Maria do Céu Freitas, Vítor Pereira (Viola) e Custódio Magalhães (Guitarra Portuguesa).

Info./reservas: enoturismo@filipepalhoca.pt
265 995 886
Org.: Filipe Palhoça Vinhos



SAIA DE CASA

1 a 16 novembro
Segundas a sextas (9h00-17h00)
Sábados e domingos (8h00-13h00)
Mercado Municipal de Pinhal Novo
FEIRA DO LIVRO POP UP

Org.: Câmara Municipal de Palmela
Parceria: Culsete Livraria

1 novembro e 6 dezembro
Vila de Palmela

VISITAS ORIENTADAS

9h30 - Centro Histórico (ponto de encontro: Chafariz de D. Maria I)
11h30 - Castelo de Palmela (ponto de encontro: Praça de Armas)
Por António Lameira, Voluntário do Museu Municipal de Palmela

Duração: 1h30 (em cada período)
Participação gratuita
(mín 6 e máx. 15 participantes)
Info./insc. (até às 12h00 da antevéspera):
patrimonio.cultural@cm-palmela.pt
212 336 640
Org.: Câmara Municipal de Palmela



2 novembro e 7 dezembro | 10h00
Espaço de Transmissões Militares,
Castelo de Palmela
**RADIOCOMUNICAÇÕES
NO CASTELO**

Participe e experimente as vantagens do walkie talkie

Duração: 2h
Participação gratuita
Org.: Comunidade de Lobos do Distrito de Setúbal
Apoio: Câmara Municipal de Palmela



6 e 7 novembro | 8h00-13h00
Mercados Municipal e de Produtores de Pinhal Novo

MOSTRA REGIONAL DE ARTESANATO E PRODUTOS LOCAIS

Info.: 212 336 603
feiras.mercados@cm-palmela.pt
Org.: Câmara Municipal de Palmela

SAIA DE CASA

9 novembro e 14 dezembro | 10h00

Castelo de Palmela

ESGRIMA HISTÓRICA

Treino de Esgrima e recreação histórica,
aberto à assistência do público

Duração: 2h

Entrada gratuita

Org.: Associação de Recreação e Colecionadores
de Armas Históricas de Portugal

Esgrima Histórica

Apoio: Câmara Municipal de Palmela



17*, 18* e 23 novembro
e 14 dezembro | 10h00

Cine-Teatro S. João, Palmela

VISITAS AO TEATRO

Visitas ao edifício para conhecer
a sua história, desvendar a produção
de um espetáculo, bastidores, técnicas
de som e luz e partilhar curiosidades
do mundo do espetáculo.

Integra Projeto De Par em Par

*Destinatários: Comunidade Educativa

Bilhete: 4€ (família: 10€)

Lotação limitada - insc. obrigatória

Info./insc.: geral@passosecompassos.pt

212 336 630 | www.passosecompassos.pt

Org.: Passos e Compassos

Apoio: Câmara Municipal de Palmela

e República Portuguesa - Cultura, Juventude
e Desporto/DGArtes



FINS DE SEMANA GASTRONÓMICOS

Estabelecimentos aderentes

21 a 23 e 28 a 30 novembro
e 5 a 7 dezembro

MOSCATEL DE SETÚBAL

Menus e restaurantes em www.cm-palmela.pt

Info.: 212 336 668 | turismo@cm-palmela.pt

Org: Câmara Municipal de Palmela

e Rota de Vinhos da Península de Setúbal



SAIA DE CASA

22 novembro | 10h00

Museu - A Estação, Pinhal Novo

“NO MEU TEMPO...”

CONVERSAS COM FERROVIÁRIOS

Conheça histórias de outros tempos
partilhadas por antigos ferroviários

Participação gratuita mediante inscrição
Info./insc.: patrimonio.cultural@cm-palmela.pt
Org.: Câmara Municipal de Palmela

22 e 29 novembro

6, 13, 20 e 27 dezembro | 9h30-13h00

Mercado Municipal de Pinhal Novo

SOPA CAMELA NA PRAÇA

Info.: 212 336 603

feiras.mercados@cm-palmela.pt

Org.: Câmara Municipal de Palmela



Dezembro

(sábados, domingos e feriados)

15h30-16h30

Museu Música Mecânica, Pinhal Novo

VISITAS ORIENTADAS

“A MAGIA DO NATAL ENTRE CAIXAS DE MÚSICA”

Venha fazer uma visita temática com
música ao vivo e descobrir as peças
da coleção do Museu que animavam
o Natal há mais de 100 anos!

Participação com o bilhete de entrada no Museu

Info.: geral@museudamusicamecanica.com

960 080 044

Org.: Museu da Música Mecânica

8 dezembro | 8h00-17h00

Largo S. João, Palmela

FEIRA ANUAL DE PALMELA

Info.: 212 336 603

feiras.mercados@cm-palmela.pt

Org.: Câmara Municipal de Palmela



EM FESTA

COMEMORAÇÕES 99.º ANIVERSÁRIO DIA RESTAURAÇÃO CONCELHO PALMELA

1 novembro

9h30 | Paços do Concelho

HASTEAR DAS BANDEIRAS

10h00

Jardim Joaquim José Carvalho, Palmela

DEPOSIÇÃO DE FLORES*

Junto ao Monumento a Joaquim José de Carvalho e aos Combatentes da 1.ª Grande Guerra Mundial

16h00 | Salão Nobre dos Paços do Concelho, Palmela

LANÇAMENTO DO LIVRO "FAZER O LUME, FAZER A LUZ. ARQUEOLOGIA DO FOGO"

Edição do Município de Palmela, resultante das II Jornadas Internacionais de Arqueologia.

18h15

Largo do Poço Novo, Quinta do Anjo

HOMENAGEM PÓSTUMA AO SÓCIO FUNDADOR E HONORÁRIO DR. ANTÓNIO MATOS FORTUNA*

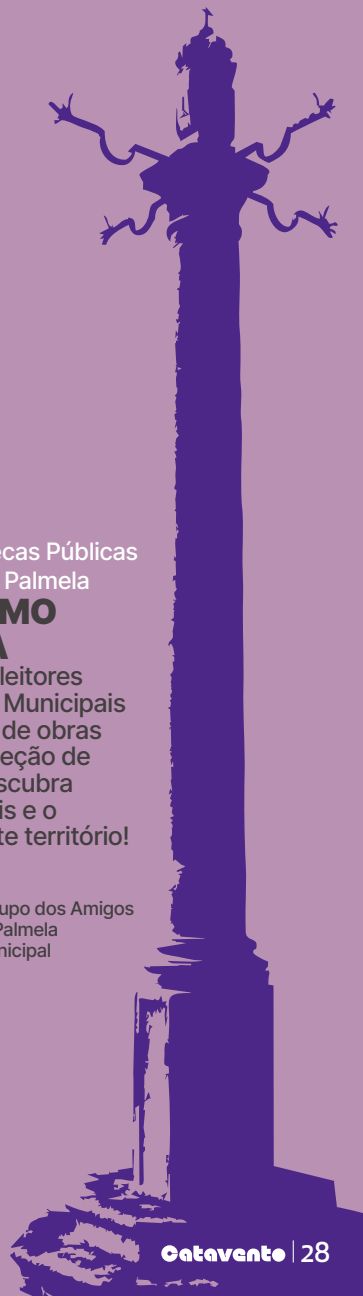
Novembro

Rede de Bibliotecas Públicas do Município de Palmela

EMPRÉSTIMO SURPRESA

Desafiamos os leitores das Bibliotecas Municipais ao empréstimo de obras surpresa da coleção de fundo local. Descubra os autores locais e o Património deste território!

*Iniciativas do Grupo dos Amigos do Concelho de Palmela
Org.: Câmara Municipal de Palmela



1 novembro | 20h30

Sociedade Filarmónica Palmelense
"Loureiros", Palmela

JANTAR DE ANIVERSÁRIO

Info.: secretaria@sfploureiros.pt | 926 318 172
Org.: Sociedade Filarmónica Palmelense "Loureiros"

1 e 2 novembro | Quinta do Anjo

FESTA DE TODOS OS SANTOS

Info.: www.facebook.com/AFQAoficial
Org.: Associação de Festas de Quinta do Anjo
Apoio: Câmara Municipal de Palmela
e Junta de Freguesia de Quinta do Anjo



EM FESTA

ESPECIAL SÃO MARTINHO

8 novembro

Mercado Municipal de Palmela

8 e 9 novembro

Mercado Municipal de Pinhal Novo
8h00-13h00

S. MARTINHO NA PRAÇA

Info.: 212 336 603
feiras.mercados@cm-palmela.pt
Org.: Câmara Municipal de Palmela

10 novembro | 20h30

Centro Cultural de Poceirão

COMEMORAÇÕES DO SÃO MARTINHO

Animação musical com Gaiteiros
e Diabos de Fogo da Bardoadá

Integra OIL Poceirão e Marateca*
Entrada gratuita (traga o seu contributo:
água pé e/ou sobremesa)

Org.: Câmara Municipal de Palmela,
União das Freguesias de Poceirão e Marateca
e Movimento Associativo

14 novembro | 21h00

Soc. Filarmónica Palmelense "Loureiros"

HÁ FADO

NO SÃO MARTINHO

Info.: secretaria@sfploureiros.pt | 926 318 172
Org.: Sociedade Filarmónica Palmelense "Loureiros"

15 novembro | 20h00

Soc. Filarmónica Humanitária, Palmela

JANTAR DE SÃO MARTINHO

Com as fadistas Carla Lança
e Joana Lança

Info./reservas: 212 350 235 | geral@sfh.pt
Org.: Sociedade Filarmónica Humanitária

EM FESTA

14 novembro a 6 janeiro 2026

Concelho de Palmela

VIVA O NATAL NO MUNICÍPIO DE PALMELA

Celebre a quadra natalícia com Mercados de Natal, Presépio Etnográfico no Centro Histórico da Vila de Palmela, “Natal na Vila” em Pinhal Novo e muita animação por todo o concelho!



28 novembro a 8 dezembro

Jardim José Maria dos Santos
Pinhal Novo

NATAL NA VILA

Mercadinho, ateliês, workshops, espetáculos de Música, Teatro e Dança, presépio vivo, animação permanente e jogos tradicionais.

Info.: natalnavila.pn@gmail.com
info@confrariadasopacaramela.pt
Org.: Confraria da Sopa Caramela
e Junta de Freguesia de Pinhal Novo
Apoio: Câmara Municipal de Palmela
e associações locais



6 a 21 dezembro | 10h00-19h00

Largo S. João, Palmela

12 a 21 dezembro | 8h00-18h00

(fins de semana: 8h00-13h00)

Mercado Municipal de Pinhal Novo

MERCADOS DE NATAL

Artesanato, doçaria, decoração, presentes originais, oficinas gastronómicas, atividades para crianças, espetáculos de Teatro e Música.

Info.: 212 336 668 | turismo@cm-palmela.pt
Org.: Câmara Municipal de Palmela
e associações locais



viva
natal
MUNICÍPIO DE PALMELA

festival do
Moscatel

21 a 23 novembro
Largo e Capela São João Baptista, Palmela

FESTIVAL DO MOSCATEL

Promoção do Moscatel de Setúbal, mostra de vinhos e produtos com base de Moscatel, provas técnicas, promoções das adegas, showcooking, workshops, street food e castanhas assadas.

Consulte programa

em www.cm-palmela.pt

Horário: 21 novembro: 18h00-22h00

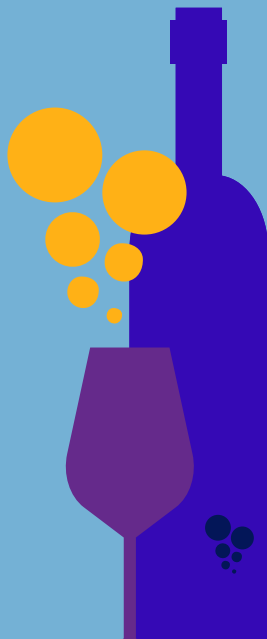
22 novembro: 11h00-22h00

23 novembro: 11h00-20h00

Info.: info@rotavinhospsetubal.com

Org.: Câmara Municipal de Palmela
e Rota de Vinhos da Península de Setúbal

Apoio: Comissão Vitivinícola Regional
da Península de Setúbal



EM FESTA

30 novembro

COMEMORAÇÕES DIA INTERNACIONAL DA CIDADE EDUCADORA

Com o tema “A Participação das Crianças na Cidade Educadora”, pretende-se dar a conhecer os mecanismos de participação das crianças e jovens existentes no Município e abrir novos espaços de participação.

Consulte programa

em www.cm-palmela.pt

Org.: Câmara Municipal de Palmela



31 dezembro | 20h30

Soç. Filarmónica Humanitária, Palmela

RÉVEILLON

Jantar de gala, animação com a banda Deixa Rolá e DJ, buffet de Ano Novo e bar aberto

Info./reservas: 212 350 235 | geral@sfh.pt

Org.: Sociedade Filarmónica Humanitária

BOA FORMA

Segundas e quintas | 18h30
Centro Comunitário
Monte Francisquinho, Pinhal Novo

YOGA NO MONTE

Info./insc.: geral@teatrodavila.pt
Org.: Associação Teatro da Vila
Apoio: Câmara Municipal de Palmela

Terças (19h30)

Sextas (18h00)

Centro Cultural Poceirão

AULAS DE PILATES

Org.: Ass. Cultura e Desporto de Poceirão
Apoio: Câmara Municipal de Palmela



2 novembro | 10h00 | Palmela **BETCLIC CHALLENGE UP SUBIDA AO CASTELO DE PALMELA**

Rampa com 725 metros
em contrarrelógio - corrida a pé

Programa de Desenvolvimento do Atletismo
Integra Comemorações 99.º Aniversário
Dia Restauração Concelho Palmela
Info.: <https://challengeup.pt>
Org.: Xistarca
Apoio: Câmara Municipal de Palmela



22 novembro | 10h00 Campo de Jogos Municipal de Palmela **19.º ORIFAMÍLIA ORIENTAÇÃO**

Org.: Centro de Formação Desportiva
de Orientação - Desporto Escolar
Apoio: Câmara Municipal de Palmela

MEXA-SE EM PALMELA

CAMINHADAS DESPORTIVAS

23 novembro | 9h00

DIA DA FLORESTA AUTÓCTONE

Grau de dificuldade: 2 (1 a 5)

Desnível acumulado: 450 m/-450 m

Distância: 11 km

Duração: 4h

Insc. até às 12h00 de 21 novembro

7 dezembro | 9h00

PR1 PLM ENCOSTAS DE PALMELA E SUAS SERRAS

Grau de dificuldade: 3 (1 a 5)

Desnível acumulado: 432 m/-432 m

Distância: 11,8 km

Duração: 3h

Insc. até às 12h00 de 5 dezembro

Destinatários: M/6 | Participação gratuita

Insc. obrigatória, limitada a 100 participantes

Info.: 212 336 636 | desporto@cm-palmela.pt

Org.: Câmara Municipal de Palmela



Inscrições AQUI

1 novembro

Piscina Municipal de Pinhal Novo

TORREGRI 1 - TORNEIO REGIONAL DE GRUPOS DE IDADES

Natação de Competição

Org.: Associação de Natação de Lisboa

Apoio: Palmela Desporto, E.M.

14 novembro | Piscinas Municipais de Palmela e Pinhal Novo e Pavilhão Desportivo de Poceirão

DIA MUNDIAL DA DIABETES

Palmela: “A Diabetes e o Exercício Físico”
Sessão Informativa e de Exercício Terapêutico para Pessoas com Diabetes (15h00)

Pinhal Novo: Natação Livre e Ginásio de Musculação e Cardiofitness
Poceirão: Ginásio de Musculação e Cardiofitness

17 novembro

Piscina Municipal de Palmela

DIA INTERNACIONAL DOS ESTUDANTES

Natação Livre

20 novembro | 19h00 | Centro Municipal de Marcha e Corrida de Pinhal Novo

26.º ANIVERSÁRIO PISCINA MUNICIPAL DE PINHAL NOVO

Caminhada de Aniversário

12 dezembro

Piscina Municipal de Pinhal Novo

DIA UNIVERSAL DA SAÚDE

Peddy-Paper de Saúde / Circuito Multidisciplinar de Saúde

17 a 23 e 29 a 30 dezembro e 2 janeiro 2026 | 9h00-17h00 | Piscina Municipal e Escola Secundária de Pinhal Novo

FÉRIAS DESPORTIVAS NATAL 2025

Andebol, Badminton, Basquetebol, Dança, Futebol/Futsal, Jogos, Jogos Tradicionais, Natação, Ténis e Voleibol.

Destinatários: 6-14 anos

20 dezembro | 10h45

Piscina Municipal de Pinhal Novo

21 dezembro | 10h30

Piscina Municipal de Palmela

HIDRONATAL

Hidroginástica

PRINCIPEZINHOS

7 novembro | 9h30 e 11h30

8 novembro | 16h00

Centro Cultural de Poceirão

GAME OVER

Pelo Teatro do Montemuro

Integra OIL Poceirão e Marateca*

Destinatários: M/6 e famílias
(sessões de 7 novembro dirigidas
à Comunidade Educativa)

Entrada gratuita

Org.: Câmara Municipal de Palmela



HORA DO CONTO



Famílias

8 novembro

Biblioteca Municipal de Palmela

15 novembro

Biblioteca Municipal de Pinhal Novo

21 novembro

Biblioteca Municipal - Polo de Marateca

16h00

QUERES QUE TE CONTE?

Leitura a partir de álbuns ilustrados

SAQUINHOS DE CONTOS

Recursos lúdico didáticos disponíveis para empréstimo, para explorar as rotinas das crianças de forma criativa: "Hora da Paparoca", "Fazer O Ó", "Cheira tão mal" e "Miminhos".

Participação gratuita mediante inscrição

Info./insc.: 212 336 632

bibliotecas@cm-palmela.pt

Org.: Câmara Municipal de Palmela

PRINCIPEZINHOS

sessões esgotadas

9 novembro | 15h00 e 18h00
Auditório Municipal de Pinhal Novo
Rui Guerreiro

PEQUENA SEREIA O MUSICAL

Pelo Teatro da Vila

Destinatários: M/3
Entrada gratuita mediante reserva
Info./reservas: 933 349 640
geral@teatrodavila.pt
Org.: Teatro da Vila
Apoio: Câmara Municipal de Palmela
e Junta de Freguesia de Pinhal Novo

13 novembro | 11h00 | Centro
Comunitário de Águas de Moura

ALICE! ALICE? ALICE...

Espectáculo de Marionetas e Formas
Animadas, por Rui Queiroz de Matos

Integra OIL Poceirão e Marateca*
Destinatários: Comunidade Educativa
Entrada gratuita
Org.: Câmara Municipal de Palmela



15 novembro | 16h00
Cine-Teatro S. João, Palmela

CAJU E BAMBU A ESTRELA DOS DESEJOS

Inclui ensaios abertos dirigidos
à Comunidade Educativa
(12 e 14 novembro) e visita gratuita
aos bastidores (15 novembro, 14h30).

Integra Programa de Residências
A Um Passo/Residência Artística
com José Lobo e João Martins
Bilhete: 10€ (< 25 e > 65 anos: 5€)
Info./reservas: 212 336 630 | www.bol.pt
www.passosecompassos.pt
Org.: Passos e Compassos
Apoio: Câmara Municipal de Palmela
e República Portuguesa - Cultura, Juventude
e Desporto/DGArtes



SEMANA DA DANÇA

Cine-Teatro S. João, Palmela



22 novembro | 16h00

DONG DING

24.ª criação para crianças da DançArte

Bilhete: 5€



29 novembro | 15h30 e 16h30

LU.NA - DANÇA E MÚSICA PARA BEBÉS

Pela DançArte e Ária da Música

Destinatários: 0-3 anos e famílias (lotação limitada - reserva obrigatória)

Bilhete: 10€ (bebé e acompanhante)

5€ (2.º acompanhante)

Info./reservas: 212 336 630 | www.bol.pt

www.passosecompassos.pt

Org.: Passos e Compassos

Apoio: Câmara Municipal de Palmela e República Portuguesa - Cultura, Juventude e Desporto/DGARtes

PRINCEPEZINHOS

29 novembro | 16h00 | Auditório Municipal de Pinhal Novo - Rui Guerreiro

TEATRO INFANTIL MUSICAL "QUEM SERÁ O PAI NATAL?"

Adaptação da obra com o mesmo nome, de Vítor Morais

e Carlos J. Campos

Entrada gratuita (sujeita à lotação da sala)

Org.: Câmara Municipal de Palmela

30 novembro | 17h00

Centro Cultural de Poceirão

FLAUTA MÁGICA

Pela Associação Setúbal Voz, sob direção do Maestro Jorge Salgueiro, com as sopranos da Companhia de Ópera de Setúbal Constança Melo, Helena de Castro e Mariana Chaves.

Integra OIL Poceirão e Marateca*

Destinatários: < 7 anos e famílias

Entrada gratuita

Org.: Câmara Municipal de Palmela



PRINCIPEZINHOS

30 novembro

Cine-Teatro S. João, Palmela

EM PIJAMA NO TEATRO

Passear em pijama num teatro, dormir num palco e sonhar ao som das artes!

Destinatários: 6-12 anos

Lotação limitada - insc. obrigatória

Valor: 15€

Info./insc.: www.passosecompassos.pt

212 336 630

Org.: Passos e Compassos

Apoio: Câmara Municipal de Palmela e República Portuguesa - Cultura, Juventude e Desporto/DGArtes



13 dezembro | 11h00

Centro Comunitário de Águas de Moura

CASINHA DE CHOCOLATE

Pela Associação Setúbal Voz, sob direção do Maestro Jorge Salgueiro, com as sopranos da Companhia de Ópera de Setúbal Helena de Castro e Mariana Chaves.

Integra OIL Poceirão e Marateca*

Destinatários: < 7 anos e famílias

Entrada gratuita

Org.: Câmara Municipal de Palmela

6 dezembro | 16h00 e 21h00

7 e 8 dezembro | 21h00

Auditório Municipal de Pinhal Novo

Rui Guerreiro

AS ESTRELAS DE NICOLAU

Pelo Teatro Sem Dono

Destinatários: M/3

Bilhete: 4€

Info./reservas: 966 856 943

teatrosem dono@gmail.com

Org.: Teatro Sem Dono

Apoio: Câmara Municipal de Palmela e Junta de Freguesia de Pinhal Novo



PRINCIPEZINHOS

14 dezembro | 15h00

Cine-Teatro S. João, Palmela

OFICINA CRIATIVA EM FAMÍLIA

Integra Projeto Passos Criativos

Destinatários: M/4

Lotação limitada - insc. obrigatória

Valor: 12€/família

Info./insc.: geral@passosecompassos.pt

212 336 630 | www.passosecompassos.pt

Org.: Passos e Compassos

Apoio: Câmara Municipal de Palmela
e República Portuguesa - Cultura, Juventude
e Desporto/DGArtes



17 a 19 dezembro

Cine-Teatro S. João, Palmela

FÉRIAS CULTURAIS NATAL 2025

Destinatários: 6-12 anos

Lotação limitada - insc. obrigatória

Info./insc.: www.passosecompassos.pt

212 336 630

Org.: Passos e Compassos

Apoio: Câmara Municipal de Palmela
e República Portuguesa - Cultura, Juventude
e Desporto/DGArtes



19 dezembro | 9h00-17h00

Biblioteca Municipal de Pinhal Novo

FÉRIAS A CRESCER EDIÇÃO DE NATAL

Pelo Serviço Educativo
do Museu e Bibliotecas

Destinatários: 6-11 anos, residentes,
estudantes ou filhos de trabalhadores
no concelho de Palmela

Participação gratuita

(mín. 15 e máx. 25 participantes)

Info./insc. (até 17 dezembro)

patrimonio.cultural@cm-palmela.pt

212 336 640

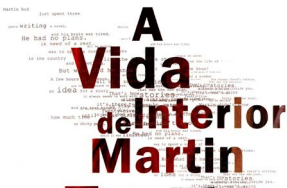
Org.: Câmara Municipal de Palmela



VER, OUVIR E LER

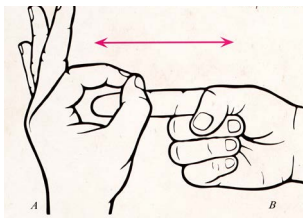
NOVIDADES EM DESTAQUE

VER



A VIDA INTERIOR DE MARTIN FROST

Paul Auster



O OUTRO LADO DO SEXO

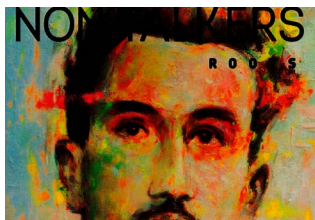
Josh Lawson



MERLIN E A BATALHA DOS DRAGÕES

Mark Atkins

OUVIR



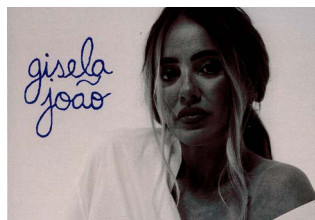
ROOTS

Non Talkers



VIVA LA MUERTE!

Mão Morta



INQUIETA

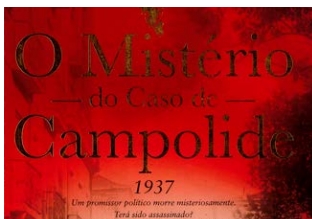
Gisela João

LER



POR DENTRO DO CHEGA

Miguel Carvalho



O MISTÉRIO DO CASO DE CAMPOLIDE

Francisco Moita Flores

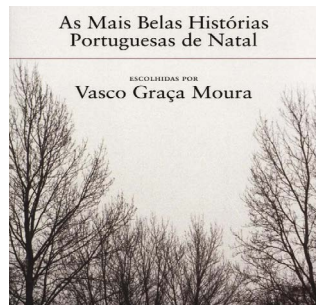
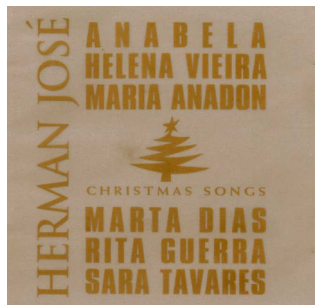


QUARENTA ÁRVORES EM DISCURSO DIRECTO

António Bagão Félix

VER, OUVIR E LER

ESPECIAL NATAL



VER

NOEL UM MILAGRE DE NATAL

Chazz Palminteri

Véspera de Natal, Nova Iorque. Cinco pessoas perdidas nos seus problemas - Rose (Susan Sarandon), Mike (Paul Walker), Nina (Penélope Cruz), Artie (Alan Arkin) e Jules (Marcus Thomas) - irão descobrir, em conjunto, um novo sentido para a vida, com as suas histórias a cruzarem-se em busca de milagres. Chazz Palminteri apresenta um filme com espírito natalício, tocante e comovente, sobre o perdão, a esperança, o amor e a redenção, mostrando-nos que, por vezes, um pequeno gesto pode mudar uma vida - e que, afinal, os milagres estão mais perto do que imaginamos.

OUVIR

CHRISTMAS SONGS

Herman José

Em 1999, Herman José convida as artistas Sara Tavares, Rita Guerra, Marta Dias, Helena Vieira, Anabela e Maria Anadon para uma edição especial de canções de Natal. São acompanhados pela Orquestra do programa televisivo Herman 99 (RTP, 1999) e pela Orquestra Metropolitana de Lisboa, numa excelente seleção de 12 temas clássicos - "Holy Night", "Have Yourself a Merry Little Christmas" ou "Joy to the World", entre outros. A assinalar a época, recordamos algumas das excelentes vozes femininas da música portuguesa, reunidas por Herman José num álbum natalício singular.

LER

GLORIA IN EXCELSIS AS MAIS BELAS HISTÓRIAS PORTUGUESAS DE NATAL

Vasco Graça Moura

Vasco Graça Moura, poeta, ficcionista, ensaísta, cronista e tradutor que nos deixou em 2014, reuniu neste livro mais de 40 histórias natalícias, saídas da pena, caneta, máquina de escrever ou portátil de autores como Eça de Queirós, Raul Brandão, Aquilino Ribeiro, Sophia de Mello Breyner, José Saramago, Maria Ondina Braga ou José Eduardo Agualusa, entre muitos outros. Como diz Vasco Graça Moura na nota introdutória, «possa este conjunto proporcionar aos leitores o prazer e as surpresas que eu mesmo tive ao reler e organizar sequencialmente textos em que nunca tinha na perspetiva de uma antologia...».

JÁ FUMEGA

SANGRIA DE MOSCATEL DE PALMELA

Receita cedida pelo Coffee Village - Tea Room

Ingredientes

- 5 colheres de sopa de açúcar amarelo
- Canela q.b.
- 15 cl de Moscatel de Palmela
- 250 ml de vinho branco de Palmela
- 250 ml de gasosa
- 1/2 laranja cortada finamente
- 1/2 maçã cortada finamente

Preparação

Juntar todos os ingredientes, preencher a jarra com gelo e colocar hortelã em abundância.



BOM PROVEITO Palmela

A LINETE - 212 333 011

ALTINHO - 265 995 167

ÂNCORA & SERRANO
265 501 236

A TAVERNA DA LADEIRA
212 332 612
f tavernada.ladeira.9

BOBO DA CORTE (CASTELO)
935 205 936
f bobodacortepalmela.
wixsite.com/bobodacorte

CACO PALMELA
211 808 460 | 967 884 761

CAFÉ DUQUE - 212 334 257

CAFÉ TIMÓTEO - 919 446 904

CARPINTARIA - 936 716 820
f carpintariapalmela

COFFEE VILLAGE - SALÃO
DE CHÁ - 212 334 149

CULTO PANORÂMICO
926 578 578

DIÁLOGOS & SABORES
265 708 150
montadoresort.com

DOM RODRIGO - 916 159 259

DONA ISILDA - 212 333 255
restaurantedonaisilda.com

MESTREFOOD - TAKE AWAY
E CHURRASQUEIRA
212 330 170 | mestrefood.pt
f mestrefood.lida

NAQUELA MESA
212 333 146
historias@naquelamesa.pt

O CORREIO MÔR - 210 822 755

O SEU CAFÉ - 911 979 203

OS POTES - 212 350 193

f OsPotes



PIZZAS DA VILA - 215 835 095
f Pizzas da Vila

POUSADA DE PALMELA
212 351 226 | pousadas.pt

SUSHI NA VILA - 214 087 222

3ª GERAÇÃO - 212 350 152
f restaurante3ageracao

Pinhal Novo

O TELHEIRO - 212 362 244

O FORNO - 212 361 160

O CENTRAL - 212 383 865
f Restaurante-O-Central

PETISQUEIRA IN THE HOUSE
919 148 516

PIZZARIA MAMMA MIA
212 360 886

P ZEN - 919 362 677
@pzenpinhalnovo

Quinta do Anjo

CASA DA PIMENTA
968 014 711 | 212 100 391

FLAVORS - SABORES
DIFERENTES DA NOSSA TERRA
212 767 675 | 917 263 116
Espaço Fortuna
f flavors.sabores

LANCELOTE
212 880 924 | 963 709 723

PÁTEO ARRÁBIDA
- HAMBURGARIA ARTESANAL
212 881 625

TASCA FINA BY KAJÓ
CERVEJARIA & RESTAURANTE
917 081 883
tascafinabykajo@gmail.com
@ TascaFinaByKajo
@ tascafinabykajo

VILLAGE PEPOOL
917 263 116

Poceirão

MOAGEM - 265 990 317

MONTALEGRE - 265 995 662

SABORES DO CAMPO
265 996 078 | 910 300 593

Marateca

AROMAS
(FPALMELA-ALDEAMENTO
TURÍSTICO DE PALMELA)
265 930 000 | 12h-15h/19h-22h

MAR ATÉ CÁ
265946 132 | f Mar-Até-Cá

RETIRO DOS MOTORISTAS
265 946 195

SABORES DA TERRA (Produtos Regionais)

Palmela

CASA MÃE DA ROTA DOS
VINHOS DA PENÍNSULA
DE SETÚBAL
212 334 398
rotavinhospsetubal.com

OLIVALL - 937 900 308
olivall.pt

THE SELECTOR STORE
915 356 104
www.theselector.pt/store

Quinta do Anjo

AFINIDADES - 212 870 500
212 870 137 | 938 442 319
horaciosimoes.com/afinidades/loja

CASA DO ARRABIDINE
212 871 080 | shop.arrabidine.pt

ESPAÇO FORTUNA ARTES
& OFÍCIOS - 212 871 068
espacofortuna.com

Pinhal Novo

BOMBONS DA QUINTA
919 121 167

Poceirão

CARAMELA - MERCEARIA
969 467 974 | caramela.pt

Marateca

MAR ATÉ CÁ - 265946 132
f Mar-Até-Cá

NOITE FORA Palmela

CULTO PANORÂMICO
926 578 578
f cultopanoramico
cultopanoramico.pt



O GAITEIRO - SALÃO DE CHÁ
966 313 312
f salao.de.cha.
O.Gaiteiro/timeline

A TAVERNA DA LADEIRA
212 332 612
f tavernada.ladeira.9

VILLA PARQUE
info@villaparque.pt

WINE LOVE - BAR • LOUNGE
916 749 576
f Winelovepalmela

Pinhal Novo

CERVEJARIA COSTA BAR
212 361 397

ESPAÇO MOSCATEL
933 964 511
f Espaço-MoscateL

Marateca

BAR F. PALMELA
ALDEAMENTO
TURÍSTICO DE PALMELA
265 930 000 | 12h às 24h

BONS LENÇÓIS Palmela

AMAZÔNIA PALMELA
210 878 520
amazoniahoteis.com/palmela

MOINHO DA PÁSCOA
212 333 548

POUSADA DE PALMELA
212 351 226 | pousadas.pt

QUINTA DO CHAPARRO
962852608
adilia1641@hotmail.com

QUINTA DA ESCUDEIRA
214 046 637 | 963 916 031
quintadaescudeira.pt

B&B - Quinta Laranjal
da Arrábida
934 697 534
www.quintalaranjaldaarrabida.com
geral@quintalaranjaldaarrabida.com

QUINTA DO LOURO
212 880 509 | 917 535 872
quintadolouro.net

HOTEL VARANDAZUL
212 331 451/2 | varandazul.pt

BIOVILLA - 212 351 224
biovilla.org

PORTA DA ARRÁBIDA HOSTEL
& SUITES - 212 337 090
portadaarrabida.pt

Pinhal Novo

PALÁCIO DE RIO FRIO
212 319 701

CAMPING VASCO DA GAMA
212 362 361
campingvascodagama.com

Quinta do Anjo

SÃO GONÇALO
ALOJAMENTO
211 808 588 | 917 536 537
sao-goncalo.com

LH PALMELA APARTAMENTOS
916 918 617 | lhpalmelagolf.com

PÁTIO DA MEMÓRIA
933 360 554 | 933 360 539
patio.memoria@gmail.com

Marateca

DELMIRA VINEYARD HOUSE
917 500 198
www.delmira.pt

FPALMELA ALDEAMENTO
TURÍSTICO DE PALMELA
265 930 000 | fpalmela.com

HUMUS FARM
265 103 316
humusfarm.com

OUTROS CONTACTOS

SAÚDE

SOS - 112

HOSPITAL DE SETÚBAL
265 549 000

CENTRO DE SAÚDE
DE PALMELA - 212 339 800
//uccpalmela.no.comunidades.net

SERVIÇOS PÚBLICOS

JUNTAS DE FREGUESIA
PALMELA - 212 351 231
PINHAL NOVO - 212 360 503
QUINTA DO ANJO
212 880 232

UNIÃO DAS FREGUESIAS
DE POCEIRÃO E MARATECA
265 988 070 | 265 996 371

CONSERVATÓRIA
DO REGISTO CIVIL
212 337 801

CONSERV. DO REGISTO
PREDIAL - 212 350 161

REPARTIÇÃO DE FINANÇAS
212 339 560

JULGADO DE PAZ DE PALMELA
211 547 184 | 211 547 185
correio.palmela@julgadosdepaz.mj.pt

SEGURANÇA PÚBLICA

GNR
PALMELA - 217 657 640
PINHAL NOVO - 217 657 720
POCEIRÃO - 265 249 780

ASSOCIAÇÃO HUMANITÁRIA
DOS BOMBEIROS

PALMELA - 212 336 810

PINHAL NOVO
212 388 440
bvpinhalnovo.pt
geral@bvpinhalnovo.pt

ÁGUAS DE MOURA
265 938 220

CCO PALMELA
212 331 766

SERVIÇO MUNICIPAL
DE PROTEÇÃO CIVIL
212 336 653 | 935 321 039



TRANSPORTES

CARRIS METROPOLITANA
210 418 800 | 210 410 400

CP - 808 109 110

FERTAGUS - 707 127 127

CÂMARA MUNICIPAL DE PALMELA

Largo do Município,
2954-001 Palmela
212 336 600
geral@cm-palmela.pt
8h30 às 12h00 e 13h00
às 16h30

ATENDIMENTO MUNICIPAL
CENTRO DE CONTACTO
212 336 666
atendimento@cm-palmela.pt

PALMELA (Paços do Concelho)
Dias úteis: 9h00 às 12h30
e 13h30 às 16h00

QUINTA DO ANJO
(R. de Olivença) Dias úteis:
9h00 às 12h30 e 13h30
às 16h00

PINHAL NOVO
Atendimento Municipal
e Loja do Cidadão
Dias úteis: 9h-16h

LOJA MÓVEL DO CIDADÃO
Circuito e horários em
www.cm-palmela.pt

POSTO DE TURISMO Horário:
9h30-12h30
e 14h-17h30
212 332 122
turismo@cm-palmela.pt
turismo.cm-palmela.pt

PIQUETE DE ÁGUAS PALMELA
212 336 679 (8h30 às 22h30)

TESOURARIA
8h30 às 12h00 e 13h00
às 15h45

BIBLIOTECA MUNICIPAL

PALMELA
212 336 632
bibliotecas@cm-palmela.pt

PINHAL NOVO
212 336 638

POLO DE QUINTA DO ANJO
212 336 642

POLO DE MARATECA -
CENTRO COMUNITÁRIO
DE AGUAS DE MOURA
265 938 317

MONTE DO FRANCISQUINHO
CENTRO COMUNITÁRIO
cultura@cm-palmela.pt

ARQUIVO MUNICIPAL
DE PALMELA
212 336 613
arquivo.municipal@cm-palmela.pt

GABINETE ESTUDOS SOBRE
ORDEM DE SANTIAGO (GESOS)
212 336 600 | 212 336 640

INFORMAÇÃO E APOIO
AO CONSUMIDOR
212 336 606
iac@cm-palmela.pt

CENTRO DE RECURSOS PARA A JUVENTUDE

PALMELA - 212 350 424
PINHAL NOVO - 212 336 629

QUINTA DO ANJO
210 992 715
juventude@cm-palmela.pt
juventudeinteractiva
2.ª feira: 14h00 às 18h00
3.ª a 6.ª feira: 11h00
13h00/14h00-18h45

GABINETE DE APOIO
AS EMPRESAS
E PROMOÇÃO DO
INVESTIMENTO
212 336 604
gaepi@cm-palmela.pt

MUSEU MUNICIPAL
DE PALMELA - 212 336 640
patrimonio.cultural@cm-palmela.pt

MUSEU - A ESTAÇÃO
Antiga Estação Ferroviária
de Pinhal Novo - 212 384 171
patrimonio.cultural@cm-palmela.pt

CLAIM - CENTRO LOCAL
DE APOIO À INTEGRAÇÃO
DE MIGRANTES
Atendimento Palmela, Pinhal
Novo e Poceirão
967 135 249
claii.fonte.prata@fsantarafaelamaria.org

GABINETE DE APOIO
AO CUIDADOR INFORMAL
ATENDIMENTO NA UNIDADE
MÓVEL DE SAÚDE
terças, 9h30-12h30, em todas
as freguesias | 212 336 606
decs@cm-palmela.pt

GABINETE DE INSERÇÃO
PROFISSIONAL
- ASSOCIAÇÃO SEIES
Centro Comunitário Monte
Francisquinho, Pinhal Novo
Terças, 9h30-13h00
e 14h00-17h30 (por marcação)
969 362 501
gipseies@cooperativaseies.org

RADAR SOCIAL
APOIO A PESSOAS
EM SITUAÇÃO DE
VULNERABILIDADE SOCIAL
radarsocial@cm-palmela.pt

Aceda à ficha de sinalização
AQUI

PALMELA DESPORTO

PAVILHÃO MUNICIPAL
JOSÉ SILVEIRO - POCEIRÃO
265 012 481

PISCINA MUNICIPAL
DE PALMELA - 212 337 140

PAVILHÃO MUNICIPAL DE
PINHAL NOVO - 212 383 382

PISCINA MUNICIPAL DE
PINHAL NOVO - 212 389 900

ROTA DE VINHOS DA PENÍNSULA DE SETUBAL

ADEGA CAMOLAS - Palmela
212 350 677 | adegacamolas.pt

ADEGA DE PALMELA - Palmela
212 337 020 | acpalmela.pt

ASL TOMÉ - Pinhal Novo
212 360 020 | asitome.pt

CASA AGRÍCOLA ASSIS LOBO
Palmela
210 802 146
assislobowines.com

CASA DUPÓ
Águas de Moura
919 713 005 | dupo.pt

CASA ERMELINDA FREITAS
Fernando Pó, Águas de Moura
265 988 000
ermelindafreitas.pt

CASA MÃE DA ROTA
DE VINHOS
Lg. S. João Baptista - Palmela
Tel.: 212 334 398
Quarta a segunda: 10h00-19h00
Feriados: 14h00-19h00
Reservas: 2.ª a 6.ª feira:
10h-16h30
rotavinhospsetubal.com

FERNÃO PÓ ADEGA
Fernando Pó, Águas de Moura
265 995 423 | fernaopo.com

FILIFE PALHOÇA VINHOS
Poceirão
265 995 886 | filipepalhoca.pt

QUINTA DO MONTE ALEGRE
ÁGUAS DE MOURA
265 098 333
quintadomontealegre.pt

QUINTA DO PILOTO
Palmela
212 333 030
quintadopiloto.pt

SVP - SOCIEDADE VINÍCOLA
DE PALMELA
PALMELA
212 351 264 | svp.wine

VENÂNCIO DA COSTA LIMA
Quinta do Anjo
212 888 020
venanciodacostalima.pt

XAVIER SANTANA
SUCESSORES
Palmela
212 350 002
xaviersantana.pt

TURISMO NATUREZA/ATIVO

BEDROCK TOURS
919 448 808
bedrocktours.com

BIOTRAILS
914 760 638
biotrails.pt

NATURE AFFAIRS
917 158 168 | natureaffairs

ROTAS TERRA UNA
terrauna.pt
Rotas Terra Una

THE SELECTOR
915 356 104 | theselector.pt

KARTÓDROMO
INTERNACIONAL
DE PALMELA
265 538 500 | kip.pt

100PEGADAS
962 802 114 | 100Pegadas

BILHETEIRA



CINE-TEATRO S. JOÃO,
PALMELA
212 336 630
cultura@cm-palmela.pt
Horário: Atendimento dias úteis
9h00/12h00 e 13h30/16h00
Bilheteira: 1h30 min. antes
dos espetáculos.

AUDITÓRIO MUNICIPAL
DE PINHAL NOVO
- RUI GUERREIRO
212 336 630
cultura@cm-palmela.pt
A bilheteira abre 1h antes
do início do evento

CENTRO CULTURAL
POCEIRÃO
Horário
3.ª a 6.ª feira: 9h00/13h00
e 14h00/22h30
Sábado: 14h00/24h00
212 336 655
Horário: Atendimento dias úteis
9h00/12h00 e 13h30/16h00

14
NOV.

a

6
JAN.

*compre
local*

viva natal

MUNICÍPIO DE PALMELA

MERCADOS DE NATAL | PRESÉPIO ETNOGRÁFICO
NATAL NA VILA DE PINHAL NOVO
ESPETÁCULOS DE TEATRO E MÚSICA

PROGRAMA: WWW.CM-PALMELA.PT

Município
Palmela 
conquista