

## A NÃO PERDER

## EXPOSIÇÕES DE LONGA DURAÇÃO

## EXPOSIÇÕES TEMPORÁRIAS

## EXPOSIÇÕES ONLINE

## PEÇA DO MÊS

## CARTA DO PATRIMÓNIO

1 abril | 11h00 | Inauguração

## EXPOSIÇÃO 50 ANOS DE DEMOCRACIA: CONSTITUIÇÃO E PODER LOCAL

Biblioteca Municipal de Palmela

Org.: Câmara Municipal de Palmela

5 abril | 10h00

## RADIOCOMUNICAÇÕES NO CASTELO

Espaço de Transmissões Militares, Castelo de Palmela  
Participe e experimente as vantagens do walkie talkieDuração: 2h | Entrada gratuita  
Org.: Comunidade de Lobos do Distrito de Setúbal  
Apoio: Câmara Municipal de Palmela

11 abril | Vila de Palmela

## VISITAS ORIENTADAS

10h00 - Castelo de Palmela | ponto de encontro: Praça de Armas  
11h00 - Centro Histórico | ponto de encontro: Igreja de São PedroDuração: 1h (cada período) | Participação gratuita  
Mín. 6 e máx. 20 participantes  
(insc. até às 12h00 da antevéspera)  
Info./insc.: 212 336 640 | patrimonio.cultural@cm-palmela.pt  
Org.: Câmara Municipal de Palmela

12 abril | 10h00

## ESGRIMA HISTÓRICA

Castelo de Palmela  
Treino de Esgrima e recriação históricaDuração: 2h | Entrada gratuita  
Org.: Associação de Recreação e Colecionadores de Armas Históricas de Portugal | Esgrima Histórica  
Apoio: Câmara Municipal de Palmela

15 abril a 15 maio

## EXPOSIÇÃO 25 DE ABRIL NA IMPRENSA

Auditório Municipal Rui Guerreiro - Pinhal Novo

Entrada gratuita | Horário sujeito ao funcionamento do espaço

18 abril | 10h00

## MUSEU-A ESTAÇÃO – CONVERSAS “NO MEU TEMPO...”

Conheça histórias de outros tempos partilhadas por antigos ferroviários.

Ação gratuita com inscrição prévia  
Inscrição: 21 238 4171 | patrimonio.cultural@cm-palmela.pt

18 e 19 abril

## 21.º CURSO SOBRE ORDENS MILITARES A DINASTIA DE AVIS E AS ORDENS MILITARES

Auditório da Biblioteca Municipal de Palmela  
Coordenação Científica: Professores Doutores Maria Helena Coelho e Luís Filipe OliveiraIntegra visita de estudo ao Mosteiro da Batalha (dia 19)  
Destinatários: professores, estudantes universitários, técnicos de Turismo e interessados em património cultural e ordens militares.  
Info.: 212 336 640 | patrimonio.cultural@cm-palmela.pt  
Insc./consulta de programa: www.cm-palmela.pt  
Org.: Câmara Municipal de Palmela  
Apoio: Centro de História da Sociedade e da Cultura Universidade de Coimbra

19 abril | 10h00 - 12h00

Castelo de Palmela

## VISITA-OFFICINA ILUMINURAS E GRAFIA NO TEMPO DE D. JORGE

No âmbito do DIMS – Dia Internacional dos Monumentos e Sítios Por ordem de D. Jorge, o último Mestre da Ordem de Santiago, os freires de Palmela iniciaram-se na arte da grafia. Uma arte que convidamos a descobrir nesta oficina para toda a família, após uma visita ao antigo convento.

Frequência gratuita, mas de inscrição obrigatória  
Limite de inscrições: Mínimo - 10; Máximo - 20  
Info/inscrições: 21 233 6640 | patrimonio.cultural@cm-palmela.pt

## EXPOSIÇÃO

# 50 ANOS

## DE DEMOCRACIA: CONSTITUIÇÃO E PODER LOCAL

1 abril a 31 março 2027

Biblioteca Municipal de Palmela

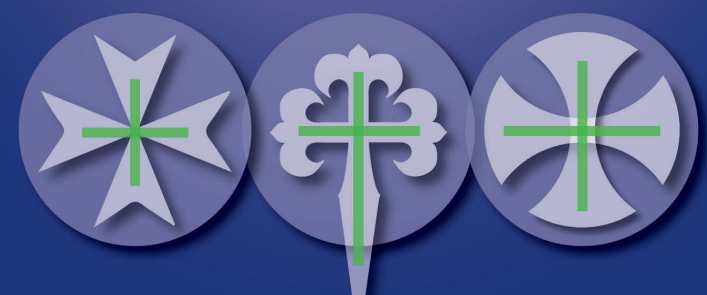
Auditório da Biblioteca Municipal de Palmela  
18 e 19 abril 2026



21<sup>º</sup> CURSO  
SOBRE

# ORDENS MILITARES

## A Dinastia de Avis e as Ordens Militares



# +museu

notícias do Museu Municipal de Palmela

A NÃO PERDER

EXPOSIÇÕES DE LONGA DURAÇÃO

EXPOSIÇÕES TEMPORÁRIAS

EXPOSIÇÕES ONLINE

PEÇA DO MÊS

CARTA DO PATRIMÓNIO

## Espaço de Transmissões Militares

Aberto ao público em 1999, este espaço museológico inclui espólio representativo dos meios de transmissão numa faixa cronológica que se estende do período islâmico à Guerra Colonial portuguesa.

Em 1885, com a instalação no Castelo de um Heliógrafo para o serviço militar de transmissões telegráficas óticas, a telegrafia militar fica sediada neste edifício – conhecido como Casa dos Radiotelegrafistas – até à transferência em 1993, para a Serra da Arrábida, do último posto retransmissor que o Exército possuía em Palmela.

A coleção apresentada – maioritariamente oriunda do Museu da Arma de Transmissões do Exército Português – inclui peças representativas dos meios de transmissão físicos e sonoros, visuais e óticos (destaque para a telegrafia ótica), elétrico-eletrónicos (material telefónico e telegráfico), manuais de instrução, material de linhas e de medida e ensaio, equipamento TSF e de feixes hertzianos.

Na ponta nascente da Praça de Armas mantém-se a mesa de comunicações heliográficas, que se observa em serviço na fotografia.

Entrada gratuita | Horário do Museu Municipal  
Org.: Câmara Municipal de Palmela

O Museu Municipal de Palmela (MMP) iniciou a sua atividade em finais dos anos 80 do século XX, como uma estrutura polinucleada, de funcionamento permanente e sem fins lucrativos, tendo como missão preservar o património cultural do território administrado pelo Município de Palmela. Hoje, assume-se como Museu de Território, ancorado nas diversas identidades / memórias das comunidades que deixaram o seu lastro e que aqui habitam e o constroem diariamente, criando raízes e novos espaços de interação.

Com áreas de exposição de longa duração no Cine-Teatro S. João (Palmela) – no Castelo de Palmela e no Museu - A Estação, em Pinhal Novo, e outras vocacionadas para exposições temporárias, o MMP tem também disponíveis exposições virtuais e parcerias com outros espaços de cariz museológico existentes no concelho.

É no **Castelo de Palmela** que está sediado o Museu Municipal, ocupando diversos espaços distribuídos pelo monumento: as salas do Espaço Arqueológico, o Espaço de Transmissões Militares, a Reserva visitável de S. Tiago\*, a Igreja de Santiago, a Igreja de Santa Maria e a Torre de Menagem\*\*.

A Igreja de Santiago – monumento nacional – é palco privilegiado para exposições temporárias do MMP; o Espaço Cidadão, no Centro Histórico de Palmela, é outro local de programação museológica temporária. O Museu dispõe de um sistema de inventário disponível on-line, de um vasto



Curriculum Vitae e pode conhecer o Programa Museológico Municipal aqui. O Regulamento do Museu pode também ser consultado. O Serviço Educativo gere uma programação anual.

**Acessibilidades:** no Castelo há um percurso acessível; o Museu – A Estação dispõe de circulação acessível, piso podotátil, Braille e vídeos em Língua Gestual Portuguesa.

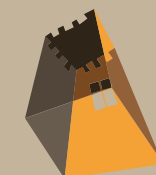
O MMP dispõe de duas publicações periódicas: o +museu boletim semestral (maio e novembro) e retoma, com o presente nº, o +museu notícias de periodicidade mensal. Além disso, há um vasto catálogo de publicações que podem ser adquiridas ou consultadas nos polos da Biblioteca Municipal.

Pode seguir a página do Museu Municipal de Palmela no Facebook  
Conheça os nossos Horários e contactos.

Esperamos por si!

\*Visita sujeita a marcação prévia.

\*\*Encerrada por razões de segurança.



MUSEU  
MUNICIPAL  
PALMELA

Município  
**Palmela**

A NÃO PERDER

EXPOSIÇÕES DE LONGA DURAÇÃO

EXPOSIÇÕES TEMPORÁRIAS

EXPOSIÇÕES ONLINE

PEÇA DO MÊS

CARTA DO PATRIMÓNIO

Até 31 março 2027

## 50 ANOS DE DEMOCRACIA: CONSTITUIÇÃO E PODER LOCAL

Biblioteca Municipal de Palmela\*

Iniciativa comemorativa do cinquentenário da Constituição da República Portuguesa, na qual se apresenta a aplicação dos princípios constitucionais pelo município de Palmela a partir das 1ªs eleições autárquicas em 1976.

Entrada gratuita (visita sujeita ao horário de funcionamento da Biblioteca)  
Org.: Câmara Municipal de Palmela

Até 18 abril

## A QUESTÃO PALESTINA: O ESSENCIAL

Biblioteca Municipal de Palmela\*

Um contributo para o conhecimento da história de violência a que tem sido sujeito o povo palestino desde a fundação do estado de Israel.

\* Entrada gratuita (visita sujeita ao horário de funcionamento da Biblioteca)  
Info.: 212 336 632 | bibliotecas@cm-palmela.pt  
Org.: Câmara Municipal de Palmela  
Apoio: Movimento Pelos Direitos do Povo Palestino e Pela Paz no Médio Oriente

1 a 30 abril 2026

## MOVIMENTO COOPERATIVO NO CONCELHO DE PALMELA COOPINHAL

Biblioteca Municipal de Palmela\*

A partir do Fundo Documental da antiga COPOP-Coopinhal a exposição estabelece os laços, a evolução e os resultados do Trabalho Cooperativo nas Cooperativas de Consumo, nas Cooperativas Agrícolas, nas Adegas Cooperativas, nas Cooperativas Culturais e nas Cooperativas de Crédito Agrícola que se estabeleceram no concelho de Palmela, contribuindo para o seu desenvolvimento económico e social.

Iniciativa no âmbito das comemorações do Ano Internacional do Cooperativismo, 2025.  
Org.: Câmara Municipal de Palmela

Até setembro 2026

## A ARTE DA TANOARIA

Espaço Cidadão, Palmela

Entre as coleções do Museu Municipal de Palmela destacam-se as peças da coleção de tanoaria provenientes da oficina de Júlio Augusto da Costa, que laborou em Palmela na primeira metade do século XX, generosamente doadas pelos seus herdeiros em 2005.

A tanoaria consiste na produção de contentores em madeira, como barris, pipas ou tonéis, utilizados na conservação e transporte de líquidos, sobretudo do vinho.

Entrada gratuita (visita sujeita ao horário de funcionamento do espaço)  
Org.: Câmara Municipal de Palmela

Até 10 maio

3ª feira a domingo | 10h00-17h00

## ANGOLA: SABERES EM MOVIMENTO, do projeto KNOW.AFRICA

Igreja de Santiago, Castelo de Palmela

Exposição que dá a conhecer a variedade de agentes locais invisíveis envolvidos em quatro expedições científicas portuguesas que percorreram Angola na segunda metade do século XIX: expedições de Friedrich Welwitsch (1853-1860), Hermenegildo Capelo e Roberto Ivens (1877-1880 e 1884-1885) e Henrique de Carvalho (1884-1888), refletindo sobre o papel das comunidades locais na construção do património histórico, científico e cultural. Esta exposição encontra-se no âmbito do projeto KNOW.AFRICA financiado por: [FCT — Fundação para a Ciência e a Tecnologia](#) (ref. 2022.01599.PTDC)

Org.: Universidade de Évora, Instituto de História Contemporânea, IN2PAST  
KNOW.AFRICA | Redes de conhecimento na África Oitocentista: uma abordagem das Humanidades Digitais dos encontros coloniais e do conhecimento local nas narrativas de expedições portuguesas (1853-1888) (ref. 2022.01599.PTDC).

KnowAfrica



28 abril a 15 maio

## COLEÇÃO DE DUARTE FORTUNA A VIDA NO CAMPO

Biblioteca Municipal do Pinhal Novo\*

Mostra de peças artísticas de etnografia de Duarte Fortuna, no âmbito do Mercado Caramelo, que retratam a cultura caramela do século XX, nos seus ofícios e costumes.

Entrada gratuita  
Horários regulares da Biblioteca  
(horário alargado durante o Mercado Caramelo)  
Org.: Câmara Municipal de Palmela



MUSEU  
MUNICIPAL  
PALMELA

Município  
**Palmela**

A NÃO PERDER

EXPOSIÇÕES DE LONGA DURAÇÃO

EXPOSIÇÕES TEMPORÁRIAS

EXPOSIÇÕES ONLINE

PEÇA DO MÊS

CARTA DO PATRIMÓNIO

## Exposição À SOMBRA DO CASTELO: URBANISMO MIEVEAL E MODERNO NA RUA DE NENHURES

Exposição sobre Arqueologia Urbana em Palmela, apresenta os resultados das Escavações arqueológicas da Rua de Nenhures, onde foram identificados diversos silos medievais e estruturas do século XVI. Com base nos materiais arqueológicos e na informação decorrente da investigação do sítio foi possível identificar um dos espaços urbanos da Vila medieval – o arrabalde do Castelo de Palmela.

[Consulte AQUI](#)

## Exposição DE PALMELA AO POCEIRÃO. UMA VIAGEM ARQUEOLÓGICA

A exposição propõe a descoberta da história da ocupação humana do concelho, através de cinco artefactos arqueológicos: biface, taça campaniforme, ânfora, insígnia da Ordem de Santiago e saco de arroz. A viagem tem início com os primeiros homínidos e as primitivas comunidades de caçadores-recoletores, que ocuparam e exploraram esta região interestuarina Tejo-Sado, passando pelos romanos, até aos dias de hoje.

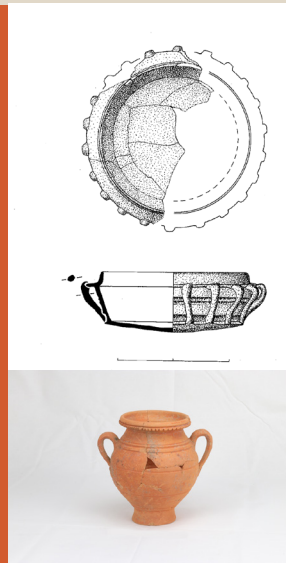
[De Palmela ao Poceirão - Uma Viagem Arqueológica - CM Palmela](#)

[Plataforma Online - Museu Municipal de Palmela](#)

## Exposição 40 ANOS DE PODER LOCAL DEMOCRÁTICO

A exposição esteve patente na Biblioteca Municipal de Palmela, em 2016, no âmbito das comemorações dos 40 anos do Poder Local Democrático, período que se iniciou com as primeiras eleições autárquicas em 12 de dezembro de 1976. Hoje, pode ser vista em formato virtual – nela se abordam temas relacionados com o Poder Local na Democracia, com foco nas transformações ocorridas no concelho de Palmela.

[https://issuu.com/museumunicipaldepalmela/docs/expo\\_40\\_anos\\_poder\\_local](https://issuu.com/museumunicipaldepalmela/docs/expo_40_anos_poder_local)



## Exposição A OFICINA DE LATOARIA DE JORGE REIS

Os ofícios tradicionais exerceram, durante séculos, uma função primordial numa sociedade que encontrava na natureza os recursos necessários e o seu campo de atuação. Memórias e trabalho numa Latoaria do Centro Histórico de Palmela é o que pode descobrir nesta história online: [Plataforma Online - Museu Municipal de Palmela](#)

## Exposição COMÉRCIO TRADICIONAL DROGARIAS DE PALMELA

No século XX, existiam três drogarias no centro da vila de Palmela: Drogaria Paula, Drogaria «da Veva» - de Carlos Joaquim de Sousa - e a Drogaria Central, também conhecida por «do Amílcar». Estes estabelecimentos eram fundamentais na vida das comunidades e é acerca delas que nos fala esta história: [Plataforma Online - Museu Municipal de Palmela](#)



A NÃO PERDER

EXPOSIÇÕES DE LONGA DURAÇÃO

EXPOSIÇÕES TEMPORÁRIAS

EXPOSIÇÕES ONLINE

PEÇA DO MÊS

CARTA DO PATRIMÓNIO



**Denominação:** 37 anos de Abril

**Proveniência:** Doação do autor/Escultor Ricardo Gigante (n. 1969)

**Inventário:** 2012.02.1078

**Matéria:** Pedra

**Datação:** 2011

**Dimensões:** 56 cm (alt.) x cm (larg.) x cm (comp.)

**Descrição técnica:**

A escultura representa um cravo, símbolo da Revolução de 25 de Abril de 1974.

A peça, em mármore (do grego *marmairein* | do latim *marmor*) de três cores, tem base circular em branco. Em mármore verde, o caule e a folhagem sustentam no topo o cravo em mármore rosa. As duas folhas – cada uma a ladear o caule – apresentam três incisões verticais nas quais foi aplicado dourado.

Na base, cilíndrica, está inscrito o título da obra em duas zonas paralelas: 37 anos Abril.

A assinatura e data constam no caule do cravo.

A peça foi doada ao município pelo autor, no âmbito das comemorações do 37.º aniversário da Revolução e integra a exposição temporária **50 anos de Democracia**.

**Constituição e Poder Local.**

Encontre esta e outras peças em [Plataforma Online - Museu Municipal de Palmela](#)

Conheça a obra do escultor: [Ricardo Gigante – Ricardo Gigante | Escultor](#)



A NÃO PERDER

EXPOSIÇÕES DE LONGA DURAÇÃO

EXPOSIÇÕES TEMPORÁRIAS

EXPOSIÇÕES ONLINE

PEÇA DO MÊS

CARTA DO PATRIMÓNIO

## ARTE PÚBLICA COMEMORATIVA DA REVOLUÇÃO DE 25 DE ABRIL

Mural *O Papel da Mulher na Revolução*

Localização: Nova Palmela

As mulheres tiveram um papel essencial antes e após a Revolução de 25 de Abril: participaram ativamente em manifestações, na organização de atividades revolucionárias e na luta pela liberdade, pelos direitos civis e por significativas mudanças sociais.

Após a Revolução, os direitos das mulheres em Portugal sofreram transformações profundas. A nova Constituição de 1976 consagrou a igualdade de género, garantindo direitos iguais no trabalho, na família e na participação política entre homens e mulheres, contribuindo assim para a construção de uma sociedade mais justa e igualitária em Portugal.

Da autoria da dupla **Ruído**, projeto criativo composto pelos artistas portugueses Draw (Frederico Campos, n. 1988) e Alma (Rodrigo Gonçalves, n. 1984), ambos com percursos marcados pelo graffiti e pela arte urbana.

O mural integra-se no projeto “Murais de Liberdade” e contou com o apoio do Turismo de Portugal, estando integrado nas Comemorações dos 50 Anos do 25 de Abril.

Conheça outros murais:

[Murais de Abril - Comissão Comemorativa 50 Anos 25 Abril](#)

