



Catavento

AGENDA DE ACONTECIMENTOS DO CONCELHO DE PALMELA

N.º 226 | mai/jun 2026



8, 9 e 10
maio' 2026

PINHAL NOVO



Mercado
à moda antiga.

MERCADOCARAMELO.PT  



Município de
Palmela
conquista

GRANDE PLANO	 6
SOBE O PANO	 8
DANÇA	 10
SONORIDADES	 11
EXPOSIÇÕES	 13
ENCONTROS	 16
SAIA DE CASA	 24
EM FESTA	 28
BOA FORMA	 30
PRINCIPEZINHOS	 34
VER, OUVIR E LER	 36
JÁ FUMEGA	 38
CONTACTOS	 39

Divulgue iniciativas, contribua com sugestões, siga-nos no facebook e receba a edição eletrónica. Contacte-nos através do endereço: comunicacao@cm-palmela.pt.

Para a edição impressa julho/agosto a informação deverá ser enviada até ao dia 12 junho. A Câmara Municipal de Palmela reserva-se o direito de selecionar a informação a incluir, de acordo com os critérios editoriais. A programação é da responsabilidade dos respetivos organizadores e pode ser alterada por motivos imprevistos.

Tel.: 212 336 664

DESTAQUES



1 a 3 maio
**MOSTRA DE VINHOS
EM FERNANDO PÓ**
Pág. 28

1 junho
**DIA MUNDIAL
DA CRIANÇA**
Pág. 34



1 a 3 e 8 a 10 maio
**FINS DE SEMANA
GASTRONÓMICOS DA
SOPA CARAMELA**
Pág. 25

1 junho
**365 DIAS DE
ROMANCE COM ANA
MARIA MAGALHÃES
E ISABEL ALÇADA**
Pág. 23



7 a 15 maio
FANTASIARTE
Pág. 28

5 a 10 junho
**FESTAS POPULARES
DE PINHAL NOVO**
Pág. 29



8 a 10 maio
**MERCADO
CARAMELO**
Pág. 28

12 a 14 junho
**36ª FEIRA
COMERCIAL
E AGRÍCOLA
DO POCEIRÃO**
Pág. 29



A partir 8 maio
**1001 NOITES
IRMÃ SANTOMENSE**
Pág. 8

20 junho
**PINHAL NOVO
NIGHT RUN**
Pág. 31



31 maio
**DIANA
VILARINHO**
Pág. 12

18 e 25 junho
**CINEMA
NO TERRAÇO**
Pág. 7



Os dias estão maiores e as temperaturas estão mais amenas. Estão reunidas as condições para sair de casa.

Comece pela **Mostra de Vinhos em Fernando Pó** (1 a 3 maio), onde poderá apreciar e adquirir bons vinhos.

Continue a degustação, desta vez de uma reconfortante sopa tradicional nos **Fins de Semana Gastronómicos da Sopa Caramela** (1 a 3 e 8 a 10 maio).

Maio é mês de festa para as/os mais novas/os com o **Fantasiarte** (7 a 15 maio), mas também de festa para todas as idades com um evento que dispensa apresentações, o **Mercado Caramelo** (8 a 10 maio).

Não pode perder o espetáculo **1001 NOITES Irmã Santomense** (a partir 8 maio).

Comemore o Dia do Concelho, assistindo ao concerto de **Diana Vilarinho** (31 maio).

No **Dia Mundial da Criança** (1 junho), participe nas inúmeras atividades que preparámos para a pequenada e não deixe de conhecer, em família as autoras da série "Uma Aventura", numa conversa informal nos **365 Dias de Romance com Ana Maria Magalhães e Isabel Alçada** (1 junho).

Junho traz os festejos populares e não vai faltar animação e comes e bebes nas **Festas Populares de Pinhal Novo** (5 a 10 junho).

Prossiga com as festividades na **36ª Feira Comercial e Agrícola do Poceirão** (12 a 14 junho).

A correr ou a caminhar, não deixe de se inscrever no **Pinhal Novo Night Run** (20 junho).

Aproveite as noites quentes de verão e vá ao Cine-Teatro S. João ver **Cinema no Terraço** (18 e 25 junho).

Usufrua das nossas sugestões e seja feliz!



GRANDE PLANO

CINEMA INFANTIL

CINE-TEATRO S. JOÃO, PALMELA

24 maio | 11h00

SPONGEBOB O FILME A PROCURA DAS CALÇAS QUADRADAS

Realização: Derek Drymon; Género: Animação;
Ano: 2025; País: EUA; Duração: 96min.
Classificação: M/6



7 junho | 11h00

FRANKIE E OS MONSTROS

Realização: Steve Hudson, Guy Bass; Género:
Animação; Ano: 2026; País: Alemanha, UK,
Luxemburgo; Duração: 92 min.
Classificação: M/6



AUDITÓRIO MUNICIPAL
DE PINHAL NOVO - RUI GUERREIRO

31 maio | 16h00

A GRANDE VIAGEM 3 CORRIDA À VOLTA DO MUNDO

Realização: Vasily Rovenskiy; Género: Animação;
Ano: 2025; País: Rússia; Duração: 85 min.
Classificação: M/6



28 junho | 16h00

CAPITÃO DENTES DE SABRE E A CONDENSSA DE GRAL

Realização: Are Austnes, Yaprak Morali, Rasmus
A. Sivertsen; Género: Animação; Ano: 2026; País:
Noruega; Duração: 77 min. | Classificação: M/6



Bilhete: infantil - 2,94€; adulto - 4,39€ | Org.: Câmara Municipal de Palmela

catavento | 6

GRANDE PLANO

25 a 29 maio | Auditório Municipal
de Pinhal Novo – Rui Guerreiro

MOSTRA DE CINEMA FRANCÊS – CINEFRANCE*

29 maio | 21h30

LADRÕES DA TRETA**

Realização: Grégoire Vigneron; Género:
Comédia; Duração: 88 min.; Ano: 2025;
País: França; Classificação: M/12

*Destinatários: comunidade educativa
de Pinhal Novo

** sessão aberta ao público

Consulte programa próprio

Org.: Câmara Municipal de Palmela
e Rui Pedro Tendinha



CINEMA NO TERRAÇO

18 junho | 21h30

Cine-Teatro S. João, Palmela

HONEYLAND

Realização: Tamara Kotevska, Ljubomir
Stefanov; Género: Documentário; Ano: 2020;
País: República do Norte da Macedónia;
Duração: 89 min. | Classificação: M/12

25 junho | 21h30

Cine-Teatro S. João, Palmela

VALOR SENTIMENTAL

Realização: Joachim Trier; Género: Drama;
Ano: 2025; País: Noruega; Duração: 135 min.
Classificação: M/12

Entrada livre mediante levantamento de bilhete
Org.: Câmara Municipal de Palmela

23 junho | 21h30

Cine-Teatro S. João, Palmela

RUI PEDRO TENDINHA APRESENTA... "ON FALLING"

Realização: Laura Correia;
Género: Drama com temática sobre
as relações laborais;
Duração: 104 min.

Convidado: Sociólogo Brito Guterres
Entrada gratuita mediante
levantamento de bilhete
Org.: Câmara Municipal de Palmela



SOBE O PANO

8 (estreia), 9, 10, 15, 16, 17, 22, 23, 24,
29, 30 e 31 maio | 21h00

Largo S. João, Palmela

5 e 6 junho | 21h00 | Sociedade
de Instrução Musical, Quinta do Anjo
12 e 13 junho | 21h00

Edifício Santa Rosa, Pinhal Novo

1001 NOITES IRMÃ SANTOMENSE

Último espetáculo da tetralogia
inspirado na obra As Mil e Uma Noites.
Encenado por Miguel Jesus, que traça
uma relação intercultural com São
Tomé e Príncipe.

Inserido nas Comemorações dos 50 anos
da Constituição e do Poder Local Democrático
Info./reservas: 910 306 101
bilheteira@obando.pt
Org.: Teatro O Bando

16 maio | 21h30

Centro Cultural de Poceirão

HISTÓRIAS DE UMA TABERNA

Peça alicerçada em três contos
do mesmo autor que, em comum,
têm uma taberna de uma aldeia rural
como palco de todas elas.

Inserido na programação do AMARTEATRO 2026,
Mostra de Teatro Nacional organizado pela FPTA
Federação Portuguesa de Teatro.
M/ 14
Org.: Acção Teatral Artimanha
Apoio: Câmara Municipal de Palmela

Espaço ATA, Pinhal Novo

16 maio | 16h00

CAFÉ DEMOCRÁTICO (CONVERSAS)

O espaço onde o pensamento crítico
volta a ser um exercício de Liberdade.

25 junho | 21h00

UM BRINDE ÀS PALAVRAS

Clube de leitura aberto a todos aqueles
que gostam de livros e de ler.

Entrada livre

Org.: ATA - Acção Teatral Artimanha
Apoio: Câmara Municipal de Palmela

17 maio | 16h00 | Auditório Municipal
de Pinhal Novo – Rui Guerreiro

10º ANIVERSÁRIO TEATRO DA VILA

Org.: Teatro da Vila

Apoio: Câmara Municipal de Palmela
e Junta de Freguesia de Pinhal Novo

Auditório Municipal de Pinhal Novo

Rui Guerreiro

23 maio | 21h30

ATA CONVIDA CAPUCHINHO

Pelo Teatro Nova Morada

24 maio | 11h00

"SONHEI QUE..."

Pelo ATA Brinca

Info./reservas: teatro.artimanha@gmail.com
Org.: ATA - Acção Teatral Artimanha
Apoio: Câmara Municipal de Palmela

SOBE O PANO

28 maio | 11h00

Praça da Independência, Pinhal Novo

SIN DESTINO SEM DESTINO

Com Companhia Clownomadas (Espanha)
Espetáculo sobre a migração com
palhaços, magia e circo para todos
os públicos.

Inserido no FANTASIARTE
e na 31ª edição do "SEMENTES
Mostra Internacional de Artes
para o Pequeno Público"
Org.: Câmara Municipal de Palmela

1 junho | 17h00

Largo S. João Batista, Palmela

TO+1

Com Thorsten Grütjen
(aka Tosta Mista o Malabarista)

Inserido nas comemorações
do Dia Mundial da Criança
Org.: Câmara Municipal de Palmela



CULTURA, JUVENTUDE
E DESPORTO

deARTES

Mostra Internacional
de Artes para o
Pequeno Público



6 junho | 17h00

Cine-Teatro S. João, Palmela

CARICATOS

Companhia La Belle École (Espanha)

Espetáculo de Teatro-Circo

Org.: Câmara Municipal de Palmela

Inserido nas comemorações do Dia Mundial da
Criança e na 31ª edição do "SEMENTES - Mostra
Internacional de Artes para o Pequeno Público"



REPÚBLICA
PORTUGUESA

CULTURA, JUVENTUDE
E DESPORTO

deARTES

Mostra Internacional
de Artes para o
Pequeno Público



Palmela
Município

19 e 20 junho

Auditório Municipal de Pinhal Novo

Rui Guerreiro

25/52 PRIMAVERAS

Um projeto e que usa o 25 de Abril
como pretexto para refletir sobre
liberdade e valor humano.

Org.: RespirArte Companhia
de Teatro da Quinta do Anjo
Apoio: Câmara Municipal de Palmela



21h30 | Auditório Municipal do Pinhal
Novo - Rui Guerreiro

43º ANIVERSÁRIO ATA - ACÇÃO TEATRAL ARTIMANHA

26 junho | Espetáculo 1*

27 junho | Espetáculo 2*

*Programação a definir

Org.: ATA - Acção Teatral Artimanha

DANÇA

Centro Cultural de Poceirão
AULAS REGULARES

Sextas | 19h30
ZUMBA

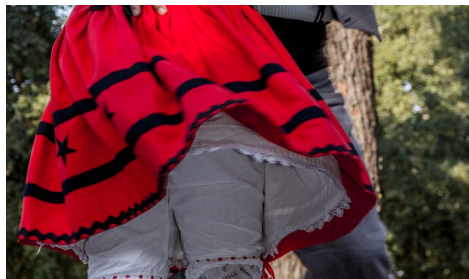
Sábados | 14h00
**HIP HOP
E CONTEMPORÂNEO**

Quintas | 19h30
Centro Cultural de Poceirão
AULA DE BACHATA

Org.: Associação de Cultura
e Desporto de Poceirão
Apoio: Câmara Municipal de Palmela

Sextas | 21h00
Centro Cultural de Poceirão
**ENSAIOS DO RANCHO
FOLCLÓRICO
DE POCEIRÃO**

Org.: Rancho Folclórico de Poceirão
Apoio: Câmara Municipal de Palmela



17 maio* e 14 junho** | 16h00
Biblioteca Municipal de Palmela

BAILES FOLK
*Com Duo Bella Ciaú (Fernando
Meireles e Andreia Barão)
**Com Pijon (Carlos Boita
e Paulo Botelho)

Bilhete: 10€
Org.: Leónia de Oliveira
Apoio: Câmara Municipal de Palmela



SONORIDADES

Quartas | 18h30
Centro Cultural de Poceirão
AULAS DE ACORDEÃO

Formador: Nuno Reis
Participação gratuita | Destinatários: M/6
Integra OIL Poceirão e Marateca*
Info./insc.: 935 321 218
Org.: Câmara Municipal de Palmela



Sábados | 10h00
Centro Comunitário Águas de Moura
AULAS DE GUITARRA
Destinatários: M/6
Info./insc.: 212 336 635
Org.: Carolina Roque e Câmara Mun. Palmela

3 maio | 17h30
Cine-Teatro S. João, Palmela
**CONCERTO
JOÃO MENDONZA**

Inserido nas comemorações do 25 de abril
Org.: Câmara Municipal de Palmela



REPÚBLICA
PORTUGUESA

CULTURA, AVENTURA
E ESPORTE

deARTES
INTEGRAL
INSTRUMENTOS

ICP
INSTITUTO
CULTURAL
PALMELENSE

Palmela
C.M. PALMELA

9 maio | 17h30 | Sociedade
Filarmónica Palmelense "Loureiros"
28º ENCONTRO DE COROS

Entrada Livre
Org.: Sociedade Filarmónica
Palmelense "Loureiros"

9, 23 e 30 maio e 6, 13 e 27 junho
16h00 | Centro Comunitário
de Águas de Moura
OFICINAS DE PERCUSSÃO

Formador: Fernando Molina
Info./insc.: 212 336 635 / 935 321 218
Participação Gratuita
M/ 6 anos
Org.: Câmara Municipal de Palmela

13 maio | 18h30
Centro Comunitário Águas de Moura
CORO COMUNITÁRIO
Tertúlias em torno do cancionero
tradicional com Celina da Piedade.

Participação gratuita
M/ 6 anos
Org.: Câmara Municipal de Palmela

SONORIDADES

15 e 16 maio | 21h00 | Sociedade
Filarmónica Humanitária, Palmela

ORQUESTRA CRP APRESENTA "MAMMA MIA"

Org.: Sociedade Filarmónica Humanitária

16 e 23 maio e 13 e 27 junho
10h00 | Centro Comunitário Monte
Francisquinho

AULAS DE GUITARRA

Info./insc.: geral@teatrodavila.pt/910790921

M/ 6 anos

Org.: Associação Teatro da Vila

31 maio | 17h00

Cine-Teatro S. João - Palmela

DIANA VILARINHO

Inserido nas comemorações do Dia do Concelho

Org.: Câmara Municipal de Palmela

REPÚBLICA
PORTUGUESA

CULTURA, JUVENTUDE
E DESPORTO

deARTES

REPÚBLICA
PORTUGUESA

REPÚBLICA
PORTUGUESA



13 junho | 21h00 | Auditório Municipal
de Pinhal Novo – Rui Guerreiro

CONCERTO CANTE NOVO

Concerto Solidário "Rumo a
Barcelona" com a participação
do grupo "Maganas" e convidados.

Info./reservas: cantenovo@gmail.com

Org.: Associação de Moradores

do Bairro da Cascalheira

Apoio: Câmara Municipal de Palmela

26 junho | 21h30

Cine-Teatro S. João, Palmela

PEIXE EM CAFÉ CONCERTO

Org.: Câmara Municipal de Palmela



REPÚBLICA
PORTUGUESA

CULTURA, JUVENTUDE
E DESPORTO

deARTES

REPÚBLICA
PORTUGUESA

REPÚBLICA
PORTUGUESA



Cine-Teatro S. João, Palmela **CINE-TEATRO S. JOÃO... EM EXPOSIÇÃO**

Exposição de longa duração

Entrada gratuita (visita sujeita ao horário de funcionamento do Cine-Teatro S. João)

Info.: 212 336 640

patrimonio.cultural@cm-palmela.pt

Org.: Câmara Municipal de Palmela



Museu - A Estação, Pinhal Novo **CAMINHOS DE FERRO E A COMUNIDADE FERROVIÁRIA DE PINHAL NOVO**

Exposição de longa duração

Horário: terça a domingo, das 10h00 às 12h30, e das 14h00 às 17h00 (encerra aos feriados)

Horário de verão: encerra às 18h00

Entrada gratuita | Info.: 212 384 171

patrimonio.cultural@cm-palmela.pt

Org.: Câmara Municipal de Palmela

Até setembro
Espaço Cidadão, Palmela

A ARTE DA TANOARIA

Exposição temporária que, tendo por base a coleção do Museu Municipal de Palmela, apresenta este ofício ancestral, intimamente ligado à produção, armazenamento e transporte do vinho.

Entrada gratuita (visita sujeita ao horário do Espaço Cidadão) | Info.: 212 336 640

patrimonio.cultural@cm-palmela.pt

Org.: Câmara Municipal de Palmela



Até 10 maio | Terça a domingo
(10h00-17h00) | Igreja de Santiago,
Castelo de Palmela

ANGOLA: SABERES EM MOVIMENTO

Exposição temporária do projeto KNOW. AFRICA, que dá a conhecer os agentes locais invisíveis envolvidos em quatro expedições científicas portuguesas que percorreram Angola na segunda metade do século XIX: Friedrich Welwitsch (1853-1860), Hermenegildo Capelo e Roberto Ivens (1877-1880 e 1884-1885) e Henrique de Carvalho (1884-1888).

Abertura a 7 março, às 11h00

Entrada gratuita | Info.: 212 336 640

patrimonio.cultural@cm-palmela.pt

Org.: Universidade de Évora, Instituto de História Contemporânea e IN2PAST

EXPOSIÇÕES

Até 28 junho
Sábados e domingos (15h00-18h00)
Museu da Música Mecânica, Pinhal Novo

IGUALITARISMO SILENCIOSO

De Ildebranda Martins

Participação com o bilhete de entrada no Museu
Info.: geral@museudamusicamecanica.com
960 080 044

Org.: Ildebranda Martins
e Museu da Música Mecânica

Até 7 maio
Cine-Teatro S. João, Palmela

DANÇAR ABRIL A COMUNIDADE A CONSTRUIR O SEU LUGAR

Exposição fotográfica do espetáculo
“Dançar Abril”, alusivo aos 25 anos do
Centro Cultural de Poceirão, construído
com a comunidade, com direção
artística de Sofia Belchior,
da Passos e Compassos.

Integra Comemorações Dia Mundial da Dança
e OIL Poceirão e Marateca*

Entrada gratuita

Org.: Câmara Municipal de Palmela
e Passos e Compassos



Até 31 março 2027
Biblioteca Municipal de Palmela

50 ANOS DE DEMOCRACIA: CONSTITUIÇÃO E PODER LOCAL DEMOCRÁTICO

Entrada gratuita

Org.: Câmara Municipal de Palmela



Até 15 maio
Biblioteca Municipal de Pinhal Novo

MOSTRA TEMPORÁRIA «A VIDA NO CAMPO» COLEÇÃO DE DUARTE FORTUNA

Peças etnográficas artísticas de Duarte

Fortuna que evocam a cultura Caramela.

Org.: Câmara Municipal de Palmela

2 a 24 maio | Auditório Municipal
de Pinhal Novo – Rui Guerreiro

10 ANOS DE MERCADO CAMELO

Exposição Documental

Org.: Confraria da Sopa Caramela

Apoio: Câmara Municipal de Palmela

EXPOSIÇÕES

2 a 31 maio
Piscina Municipal Pinhal Novo
1 a 30 junho | SFUA, Pinhal Novo

MOVIMENTO COOPERATIVO NO CONCELHO DE PALMELA COOPINHAL

No âmbito das Comemorações do Ano
Internacional do Cooperativismo, 2025
Org.: Câmara Municipal de Palmela

4 a 23 maio
Mercado Municipal de Pinhal Novo
**25 ANOS – DIA MUNICIPAL
DO BOMBEIRO**

Org.: Câmara Municipal de Palmela e Corporações
de Bombeiros do Concelho de Palmela



6 a 30 maio
Centro Comunitário de Águas de Moura
3 a 30 junho
Auditório Municipal de Pinhal Novo
**A QUESTÃO PALESTINA
O ESSENCIAL**

Entrada gratuita
Info./insc.: 212 336 632
bibliotecas@cm-palmela.pt
Org.: Câmara Municipal de Palmela
Apoio: Movimento Pelos Direitos do Povo
Palestiniano e Pela Paz no Médio Oriente (MPPT)

8 maio a 11 junho
Centro Cultural de Poceirão
**20 ANOS DA ORQUESTRA
NOVA DE GUITARRAS**
A ONG, dirigida pelo Maestro Miguel
Madaleno, é hoje uma referência musical
em crescimento no concelho
de Palmela. Sediada no Pinhal Novo,
é o rosto artístico de um projeto
educativo inovador - Conservatorium
Escola de Música.

Entrada gratuita
Org.: Câmara Municipal de Palmela e Orquestra
Nova de Guitarras com CMP

11 maio a 22 junho
Cine-Teatro S. João, Palmela
**MOSTRA DE TRABALHOS
OFICINA DE LIVRO
ILUSTRADO COM SÉRGIO
CONDEÇO**

Org.: Câmara Municipal de Palmela



12 a 22 maio | Todo o dia
Mercado Municipal de Pinhal Novo
**EXPOSIÇÃO
"DESCOBRIR
A METRO'LOGIA"**

Info.: 212 336 603 | metrologia@cm-palmela.pt
Org.: Município de Palmela

ENCONTROS

Até 30 junho | 17h00

VII CONCURSO LITERÁRIO "O CHÃO QUE NOS UNE"

Assinala os 50 anos da Constituição da República Portuguesa e do Poder Local Democrático, ambos resultantes do 25 de Abril de 1974

Critérios de participação
em www.cm-palmela.pt
Destinatários: M/6
Info./insc.: 212 336 632
bibliotecas@cm-palmela.pt
Org.: Câmara Municipal de Palmela



2 maio | 15h00

Biblioteca Municipal de Pinhal Novo APRESENTAÇÃO DO LIVRO «PRINCESA DO REINO PEDRA DA LUA»

Entrada livre.
Info.: 212 336 632 | bibliotecas@cm-palmela.pt
Org.: Câmara Municipal de Palmela

UNIDADE MÓVEL DE SAÚDE

Ações de literacia em saúde
e promoção de estilos de vida saudáveis



4 maio | 14h00 – 16h00
Jardim Ferreira da Costa, Poceirão

11 maio | 14h00 – 16h00
Pinhal Novo (junto à estação
de comboios - lado norte)

CAMINHOS DE RUA NA PREVENÇÃO DA VIOLÊNCIA

21 maio | 10h00 – 12h00

Quinta da Marquesa II

HÁ SAÚDE NA COMUNIDADE “MAIO, MÊS DO CORAÇÃO E DA PREVENÇÃO”

22 maio | 10h00 – 12h00

Pinhal Novo (junto ao Centro Dia
do Centro Social Paroquial P. Novo)

26 junho | 10h00 – 12h00

Quinta do Anjo (junto ao Centro
Dia Centro Social Quinta do Anjo)

FISIOTERAPIA RASTREIO DE EQUILÍBRIO/ APTIDÃO FÍSICA COM ACONSELHAMENTO PERSONALIZADO

28 maio | 10h00 – 12h00

Águas de Moura
(junto à delegação
da União de Freguesias)

12 junho | 14h00 – 16h00

Aires (junto à Igreja)

25 junho | 10h00 – 12h00

Palmela (Largo S. João)

HIGIENE ORAL RASTREIO DE SAÚDE ORAL COM ACONSELHAMENTO PERSONALIZADO

15 junho | 10h00 – 12h00

Poceirão (junto à Junta de Freguesia)

18 junho | 10h00 – 12h00

Olhos Água, Quinta das Flores
(Associação de Moradores)

24 junho | 10h00 – 12h00

Bairro Alentejano (Sociedade
Recreativa e Cultural do Povo)

HÁ SAÚDE NA COMUNIDADE “VERÃO SAUDÁVEL PEQUENOS CUIDADOS, GRANDES BENEFÍCIOS”

Participação gratuita

Info.: 212 336 606 | decs@cm-palmela.pt

Org.: Câmara Municipal de Palmela
e Unidade Local de Saúde Arrábida, E.P.E.

ENCONTROS



4 maio
10h00 – 12h00
CRJ de Pinhal Novo
14h30 – 16h30
Biblioteca Municipal de Palmela
6 maio
10h00 – 12h00
Centro Cultural de Poceirão
14h30 – 16h30
Centro Comunitário de Águas de Moura
15 maio
14h30 – 16h30
Sociedade Recreativa
e Cultural do Povo do B. Alentejano

CHAVE MÓVEL DIGITAL + GOV.PT PARA QUE SERVE

11 maio
10h00 – 12h00
CRJ de Pinhal Novo
14h30 – 16h30
Biblioteca Municipal de Palmela
13 maio
10h00 – 12h00
Centro Cultural de Poceirão
14h30 – 16h30
Centro Comunitário de Águas de Moura
22 maio
14h30 – 16h30
Sociedade Recreativa
e Cultural do Povo do B. Alentejano

SERVIÇOS PÚBLICOS NA INTERNET – PORTAL CÂMARA MUNICIPAL / FINANÇAS /SNS SERVIÇO NACIONAL SAÚDE

18 maio
10h00 – 12h00
CRJ de Pinhal Novo
14h30 – 16h30
Biblioteca Municipal de Palmela
20 maio
10h00 – 12h00
Centro Cultural de Poceirão
14h30 – 16h30
Centro Comunitário de Águas de Moura
29 maio
14h30 – 16h30 | Sociedade Recreativa
e Cultural do Povo do B. Alentejano

COMPRAS NA INTERNET EM SEGURANÇA APLICAÇÕES (MB WAY, BOOKING E UBER)

25 maio
10h00 – 12h00
CRJ de Pinhal Novo
14h30 – 16h30
Biblioteca Municipal de Palmela
27 maio
10h00 – 12h00
Centro Cultural de Poceirão
14h30 – 16h30
Centro Comunitário de Águas de Moura
5 junho
14h30 – 16h30 | Sociedade Recreativa
e Cultural do Povo do B. Alentejano

INTELIGÊNCIA ARTIFICIAL UTILIZAÇÃO EM SEGURANÇA DAS APLICAÇÕES (CHATGPT E GEMINI)

Participação grtuita (vagas limitadas)
Destinatários: M/55
Info./insc.: 212 336 606 | decs@cm-palmela.pt
Org.: Câmara Municipal Palmela

ENCONTROS

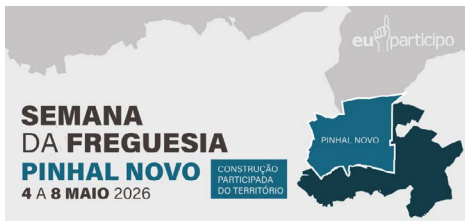
4 a 8 maio | Pinhal Novo

SEMANA DA FREGUESIA DE PINHAL NOVO

Contactos com a população e agentes locais, reuniões de trabalho, visitas a empresas e obras municipais, reunião pública de Câmara descentralizada na Sede do Rancho Folclórico "Os Rurais" da Lagoa da Palha (6 maio) e atendimentos descentralizados (7 maio) pelos eleitos municipais.

Info.: 212 336 650

Org.: Câmara Municipal de Palmela



7 maio | 18h30

Biblioteca Municipal de Palmela

APRESENTAÇÃO DO LIVRO «ISTO NÃO É SOBRE FUTEBOL»

Com a presença do autor e de Teresa Monteiro - Presidente da Direção do Palmelense Futebol Clube, Joaquim Milheiro - Treinador e Diretor Técnico do Futebol de Formação do SL Benfica e José Couceiro - Treinador e Diretor Técnico Nacional da Federação Portuguesa de Futebol.

Entrada livre

Info./Insc.: 212 336 632

bibliotecas@cm-palmela.pt

Org.: Câmara Municipal de Palmela

7 maio | 10h00-13h00 e 14h00-16h00

EB Hermenegildo Capelo, Palmela

FEIRA DA SAÚDE E DO DESENVOLVIMENTO SUSTENTÁVEL

Espaço de encontro, partilha e aprendizagem, onde a promoção do bem-estar caminha lado a lado com a valorização de práticas sustentáveis e inclusivas.

Destinatários: Comunidade educativa

Org.: Agrupamento de Escolas de Palmela

Apoios: Câmara Municipal de Palmela;

Junta de Freguesia de Palmela, Unidade Local de Saúde da Arrábida, Bombeiros Voluntários de Palmela, entre outros

Centro Comunitário Monte Francisquinho, Pinhal Novo

O ENTARDECER NO MONTE 3

Sessões de conhecimento

14 maio | 19h00 | Conversas sobre "América latina abaixo de fogo"

com Bruno de Carvalho

21 maio | 19h00 | Conversas sobre

"Ver para além do olhar" - Caminhos

para uma cultura e sociedade acessível"

com Dídia Lourenço e Ruben Portinha

(Associação bengala Mágica)

11 junho | 19h00 | Oficina pratica

"Sessão de yoga" com Sandra Silva

(Teatro da Vila)

25 junho | 19h00 | Conversas sobre

"Cabo Ruivo" com Armando Teixeira

Info.: cmvfigueira@gmail.com

Org.: Grupo de Teatro Amador Ensaíarte

e TAGVS - Associação Académica e Artística

Apoio: Câmara Municipal de Palmela

ENCONTROS

9 maio | 16h00

Biblioteca Municipal de Palmela

CONVERSAS SEM MARGENS

Exibição do filme

"Agroecologia em movimento"

Presença de João Garrinhas, Antónia Pedroso Lima e membros do coletivo AMAP- Quinta Maravilha de Palmela.

Info./insc.: 212 336 632

bibliotecas@cm-palmela.pt (lotação limitada)

Org.: Câmara Municipal de Palmela

e Outros Ângulos

9 maio | 16h00 | Centro Comunitário

Monte do Francisquinho

APRESENTAÇÃO DO LIVRO "O OUTRO LADO DO MEU CORAÇÃO"

Com a presença da autora e da psicóloga Paula Mangia, que a acompanhou no processo de luto parental.

Entrada livre

Info./Insc.: 212 336 632

bibliotecas@cm-palmela.pt

Org.: Câmara Municipal de Palmela

15 maio | 18h30 | Biblioteca Municipal de Palmela, Sala de Audiovídeo

MÚSICA NA BIBLIOTECA

Com Daniel Schvets, professor, compositor e instrumentista (piano) luso-argentino.

Moderação: Joaquim Carmelo Rosa

Entrada livre

Info.: 212 336 632 | bibliotecas@cm-palmela.pt

Org.: Joaquim Carmelo Rosa

Apoio: Câmara Municipal de Palmela

HISTÓRIAS, MEMÓRIAS E PERCURSOS ENTRE GERAÇÕES

15 maio | 9h30-13h00

Biblioteca Municipal de Pinhal Novo

OFICINA (A)LINHAS: COSTURA CRIATIVA BIJUTERIA AFETOS

Criação personalizada de bijuteria a partir da reutilização de linhas, tecidos e outros materiais, que falam de afetos e memórias guardadas.

Celebra Dia Internacional da Família.

Destinatários: Jovens e M/60

21 maio | 15h00-17h30 | Setúbal

VISITA COM MEMÓRIAS TERRITÓRIO ARRÁBIDA

Visita guiada à Casa da Baía e ao CIRES – Centro Interpretativo do Roaz do Estuário do Sado. Visionamento dos documentários "Arrábida, da Serra ao Mar" e "Arrábida Reserva da Biosfera da UNESCO".

Destinatários: M/60

Apoio: Câmara Municipal de Setúbal

7 junho | 14h30-18h00 | Espaço Fortuna
Artes e Ofícios, Quinta do Anjo

TARDE DANÇANTE "CORES ENTRE RITMOS"

Destinatários: M/60

Sugere-se: 1 peça de roupa lisa e/ou acessório colorido

Org.: Câmara Municipal de Palmela

Info./Insc. gratuitas: 212 336 606

decs@cm-palmela.pt

7 e 21 maio | 18h30-20h00
Biblioteca Municipal de Palmela

11 e 25 junho | 18h30-20h00

Serra do Louro, Palmela

MOMENTOS DE TRANQUILIDADE ALONGAR O CORPO, EXPANDIR O CORAÇÃO

Org.: CMP e Comunidade em Movimento

10 maio | 9h30-13h00 | Lagoa do Calvo

21 junho | 9h30-13h00 | Arrábida

NUTRE A TUA NATUREZA TRILHOS CAMELOS* CUIDAR DA CASA COMUM**

*Valor: 15€ | **Valor: 5€

Org.: Associação K -Evolution

Apoio: Câmara Municipal de Palmela

23 maio | 16h00-19h00

Biblioteca Municipal de Palmela

FLORES DO JARDIM CORES E FORMAS

Por: Ervilha Maravilha, Isaura Pinto

Valor: 7€ | Org.: Grupo das Plantas

Apoio: Câmara Municipal de Palmela

25 maio a outubro | 2.ª e 5.ª (18h30-
21h30) | EB 2/3 Hermenegildo Capelo

CURSO DE PORTUGUÊS LÍNGUA DE ACOLHIMENTO, NÍVEL A1 E A2, 150H

Participantes: mínimo 17, com mais de 18 anos

Org.: IEFP e Câmara Municipal de Palmela

28 maio e 18 junho | 19h00-23h00

Biblioteca Municipal de Palmela

ENCONTRO DE JOGOS DE TABULEIRO

Org.: Ass. O Castor e Comunidade em Movimento

Apoio: Câmara Municipal de Palmela

30 maio | 10h00-12h30 | Jardim

da Biblioteca Municipal de Palmela

A TOCA DO LOBO ATIVIDADE SENSORIAL

Por: Atelier da Educação

Valor: 10€ (1 criança e 1 adulto)

Org.: Atelier da Educação

Apoio: Câmara Municipal de Palmela

30 maio | 10h00-14h00

Biblioteca Municipal de Palmela

ESCRITA CRIATIVA PARA DESAFIAR A IMAGINAÇÃO E ESCREVER PEQUENAS HISTÓRIAS

Por: Joaquim Semeano

Valor: 5€ | Org.: Comunidade em Movimento

Apoio: Câmara Municipal de Palmela

20 junho | 10h00-13h00 | Jardim

da Biblioteca Municipal de Palmela

CELEBRAR O VERÃO: LUZ E SOMBRA NO JARDIM

Por: Ervilha Maravilha, Isaura Pinto

Valor: 7€ | Org.: Grupo das Plantas

Apoio: Câmara Municipal de Palmela

Info./Insc.: formação.comunidade@cm-palmela.pt
212 336 632

ENCONTROS

16 maio | 16h30

Biblioteca Municipal de Palmela

ENCONTROS NA BIBLIOTECA - CONVERSA COM SÉRGIO GODINHO

Conversa a partir do livro "Como Se Não Houvesse Amanhã" (e outros livros, músicas, espetáculos e amigos)
Moderação de José Teófilo Duarte e Rosa Azevedo

Entrada livre (limitada à lotação da sala)

Org.: DDLX e SNOB

Apoio: Câmara Municipal de Palmela

16 maio | 09h00 – 13h00

Bombeiros Voluntários do Pinhal Novo*

4 junho | 09h00 – 13h00

CRJ de Pinhal Novo**

COLHEITA DE SANGUE

Inf.: 96 160 41 41 | adbspn@hotmail.com

Org.: Associação de Dadores Benévolos de Sangue de Pinhal Novo

*Apoio: Câmara Municipal de Palmela e Bombeiros Voluntários do Pinhal Novo

**Apoio: Câmara Municipal de Palmela

19 maio | 10h00-13h00

Escola Secundária de Pinhal Novo

26 de maio | 10h00-13h00

Biblioteca Municipal de Palmela

CONCURSO LOCAL DE LEITURA

Leitura de textos do livro «Azul do meu coração», texto de Isabel Bravo e ilustrações de Danuta Wojciechowska
convívio entre alunos de várias escolas.

Info./Insc: 212 336 632

bibliotecas@cm-palmela.pt

(participação sujeita à lotação da sala)

Org.: Câmara Municipal de Palmela e Grupo das Bibliotecas Escolares do Concelho de Palmela

21 maio | 10h00 – 12h30 | Espaço

Fortuna Artes e Ofícios, Quinta do Anjo

ENCONTRO REDE EEN FINANCIAMENTO, COMPETITIVIDADE E INOVAÇÃO

Destinatários: Público em geral, empreendedores, investidores, empresários e gestores de micro, pequenas e médias empresas

Participação gratuita, mas sujeita a inscrição

Info.: desenvolvimentoeconomico@cm-palmela.pt

Org.: Câmara Municipal de Palmela, Associação Industrial Portuguesa - Câmara de Comércio e Indústria (AIP-CCI) e IAPMEI - Agência para a Competitividade e Inovação, I.P.

30 maio | 15h30

Biblioteca Municipal de Palmela

APRESENTAÇÃO DO LIVRO «O AVÔ QUE VIROU JARDIM»

A autora, médica especialista em Medicina Familiar e Mestre em Cuidados Paliativos, apresenta-nos uma história sobre a perda e o luto, contada através do olhar de uma criança.

Entrada livre

Info./insc.: 212 336 632

bibliotecas@cm-palmela.pt

Org.: Câmara Municipal de Palmela



ENCONTROS

1 junho | 16h00

Biblioteca Municipal de Palmela

365 DIAS DE ROMANCE COM ANA MARIA MAGALHÃES E ISABEL ALÇADA

Conversa a partir do livro "Uma Aventura em Busca do Navio Fantasma"

Sessão integrada nas Comemorações do Dia Mundial da Criança

Moderação: Luís Caetano

Entrada gratuita

Info.: bibliotecas@cm-palmela.pt | 212 336 632

Org.: Câmara Municipal de Palmela

Parceria: Culsete Livraria

Apoio: Casa Ermelinda Freitas

(ao abrigo do programa Mecenas de Palmela)



6 junho | 16h00

Biblioteca Municipal de Palmela

APRESENTAÇÃO DO LIVRO «ALFA DE CENTAURO»

Paulo Baptista, autor local, transporta-nos ao sistema estelar Alfa de Centauro.

Entrada livre

Info./Insc.: 212 336 632

bibliotecas@cm-palmela.pt

Org.: Câmara Municipal de Palmela

6 a 13 de junho | Teatro O Bando,

Estrada Vale dos Barris, Palmela

LIBERATORY STUDIES

Info./reservas: 910 306 101

billheteira@obando.pt

Org.: Teatro O Bando

25 e 26 junho | 9h00-17h30

Biblioteca Municipal de Palmela

JORNADAS DA REABILITAÇÃO URBANA EM PALMELA

Análise da reabilitação em centros históricos e da eficiência energética em edifícios antigos

Participação gratuita (insc. prévia)

Info./insc.: grch@cm-palmela.pt

Org.: Câmara Municipal de Palmela



28 junho a 26 julho | Teatro O Bando,

Estrada Vale dos Barris, Palmela

CONSCIÊNCIA DO ATOR EM CENA

Info./candidaturas: formacao@obando.pt

911 774 140

Org.: Teatro O Bando

SAIA DE CASA

Todo o ano | Palmela

PERCURSOS PEDESTRES ÁUDIO GUIADOS DESCUBRA OS TRILHOS DE PALMELA!

Quatro percursos pedestres áudio guiados para descobrir a vila de Palmela e parte do Parque Natural da Arrábida, com informação sobre património natural e cultural e sugestões de visitação, em português e inglês

Org.: Câmara Municipal de Palmela e Biotrails

Descarregue aqui a APP:

Português



Inglês



Todo o ano | Fernando Pó

PERCURSO PEDESTRE JARDINS DE VINHAS

Tipo de percurso: Pequena Rota (PR), Circular, Temática, Pedestre e Cicável

Distância: 11,5 km | Duração: 3h

Desníveis Acumulados: 46 metros

Grau de Dificuldade: II (I-V)

Adegas possíveis de visitar: Casa Dupó, Casa

Ermelinda Freitas, Fernão Pó Adega, Filipe

Palhoça Vinhos e Quinta do Monte Alegre

Participação gratuita (insc. necessária para visita às adegas, com pagamento associado)

Info./insc.: info@rotavinhospsetubal.com
212 334 398

Org: Adegas, Câmara Municipal de Palmela e Rota de Vinhos da Península de Setúbal

ESPECIAL ENOTURISMO

3 maio | 15h00

Casa Ermelinda Freitas, Fernando Pó

SURPRESA PARA A MÃE

Valor: 20€. Crianças 6-15 anos: 10€

Reserva prévia necessária:

enoturismo@ermelindafreitas.pt

Org.: Casa Ermelinda Freitas e Oliv'all

9 maio | 10h00

ASL Tomé, Pinhal Novo

SOPA ÇARAMELA EM CHÃO DE FOGO

Valor: 30€

Reserva prévia necessária: asl.tome@gmail.com

Org.: ASL Tomé.

17 maio | 9h30 ou 15h00

Quinta do Piloto, Palmela

DIA DA ESPIGA

Valor: 22€. Crianças: 6-12 anos: 13€

Crianças: 0-5 anos: 7€

Reserva prévia necessária

info@rotavinhospsetubal.com

Org.: Quinta do Piloto

23 maio | Miradouro por Detrás

de S. Pedro, Palmela

WINELANDS

WINE & MUSIC FESTIVAL

Valor: 15€

Bilhetes em 3cket.com

Org.: Rota de Vinhos da Península de Setúbal e Moments Lounge Tapas



SAIA DE CASA

30 maio | 21h00
ASL Tomé, Pinhal Novo.
ROCK N' ROLL WINE PARTY

Entrada livre
Org.: ASL Tomé

30 maio e 27 junho
Filipe Palhoça Vinhos, Poiceirão
**BY ROAD - ROTA
DAS VINHAS DO PÓ**

Valor: 50€.
Crianças 4-12 anos: 22€
Mín. 6 pax
Reserva prévia - 72 horas antecedência
info@rotavinhospsetubal.com
Org.: Casa Ermelinda Freitas, Fernão Pó Adegas,
Filipe Palhoça Vinhos e Rota de Vinhos da
Península de Setúbal.

14 junho | 15h00
Quinta do Piloto, Palmela
**PIQUENIQUE
DO STO. ANTÓNIO**

Valor: 30€. Crianças 4-12 anos: 12,50€
Reserva prévia necessária
info@rotavinhospsetubal.com
Org.: Quinta do Piloto

20 junho | 16h00
Adega de Palmela, Palmela
PIQUENIQUE NA VINHA

Valor: 30€. Crianças 5-9 anos: 15€
Reserva prévia necessária
enoturismo@acpalmela.pt
Org.: Adega de Palmela

Sábados e domingos | 15h30-16h30
Museu Música Mecânica, Pinhal Novo

VISITAS ORIENTADAS

Participação com o bilhete de entrada no Museu
Info.: geral@museudamusicamecanica.com
960 080 044
Org.: Museu da Música Mecânica

1, 2, 3, e 8, 9, 10 maio

Estabelecimentos aderentes

FINS DE SEMANA GASTRONÓMICOS DA SOPA CAMELADA

Restaurantes em www.cm-palmela.pt

Info.: turismo@cm-palmela.pt | 212 336 668
Org.: Câmara Municipal de Palmela
e Rota de Vinhos da Península de Setúbal

FINS DE
SEMANA
GASTRONÓMICOS



**SOPA
CAMELADA**

SAIA DE CASA

2 maio e 6 junho | 13h00 | Teatro
O Bando, Vale dos Barris, Palmela
**ALMOÇO COMUNITÁRIO
DO PRIMEIRO SÁBADO**

Info./reservas: 910 306 101
bilheteira@obando.pt
Org.: Teatro O Bando
Org.: Câmara Municipal de Palmela

2 maio e 6 junho
VISITAS ORIENTADAS
10h00 – Visita orientada ao Castelo
de Palmela
(Ponto de encontro – Praça de Armas)
11h00 – Visita orientada ao Centro
Histórico da Vila de Palmela
(Ponto de encontro – Igreja de São Pedro)

Duração: 1h (cada período)
Participação gratuita
Min. 6 e máx. 20 participantes
(insc. até 12h00 da antevéspera)
Info./insc.: patrimonio.cultural@cm-palmela.pt
21 233 6640
Org.: Câmara Municipal de Palmela

2 e 3 maio e 6 e 7 junho | 7h30-13h30
Mercado Municipal de Pinhal Novo
PINHAL NOVO MARKET

Info.: 212 336 603
feiras.mercados@cm-palmela.pt
Org.: Município de Palmela

3 maio e 7 junho | 10h00
Espaço de Transmissões Militares,
Castelo de Palmela
**RADIOCOMUNICAÇÕES
NO CASTELO**

Participe e experimente as vantagens
do walkie talkie
Entrada Livre
Org.: Comunidade de Lobos do Distrito de Setúbal
Apoio: Câmara Municipal de Palmela

3 maio e 7 junho | 10h00
Cine-Teatro S. João, Palmela
VISITAS AO TEATRO
Visita ao edifício para conhecer
a sua história e segredos, desvendar
a produção de um espetáculo,
os bastidores, técnicas de som e luz
e partilhar curiosidades do mundo
do espetáculo.

Integra Projeto De par em Par
Insc. prévia (lotação limitada)
geral@passosecompassos.pt | 212 336 630
Info.: www.passosecompassos.pt
Apoio: Câmara Municipal de Palmela
e República Portuguesa – Cultura/ DGArtes
Org.: Passos e Compassos



9 maio | 21h30
Sociedade Filarmónica
Humanitária, Palmela
**QUEM TE VIU
E QUEM TE VÊ - JEL**
Bilheteira: ticketline.pt
Org.: Sociedade Filarmónica Humanitária

10 maio | 10h00 | Castelo de Palmela
ESGRIMA HISTÓRICA
Entrada Livre
Org.: ARCAHP - Associação de Recriação e
Colecionadores de Armas Históricas de Portugal
Esgrima Histórica
Apoio: Câmara Municipal de Palmela

SAIA DE CASA

16 maio* e 20 junho | 20h30

Castelo de Palmela, Palmela

VISITA ENCENADA AO CASTELO

A história do Castelo de Palmela contada
ao anoitecer, por ilustres personagens
do passado!

Participação gratuita, sujeita a insc. obrigatória
(até 12h00 da antevéspera).

Min. 15 e máx. 30 participantes

Info./insc.: 212 336 640

patrimonio.cultural@cm-palmela.pt

*No âmbito do Dia Internacional dos Museus

Org.: Câmara Municipal

21 maio | Museu da Metrologia
do Instituto Português da Qualidade

VISITA AO MUSEU DA METROLOGIA E LABORATÓRIOS DO INSTITUTO PORTUGUÊS DA QUALIDADE

Destinatários: residentes concelho Palmela,
>18 anos (insc. prévia obrigatória até 18 maio)
Info.: 212 336 603 | metrologia@cm-palmela.pt
Org.: Câmara Municipal de Palmela

23 maio | 20h00 | Sociedade
Filarmónica Humanitária, Palmela
**O DESPERTAR DE VENEZA
(2.ª EDIÇÃO)**

Org.: Sociedade Filarmónica Humanitária

23 maio e 27 junho | 10h00
Museu - A Estação, Pinhal Novo

«NO MEU TEMPO...» CONVERSAS COM FERROVIÁRIOS

Participação gratuita (mediante insc. prévia)
Info./insc.: patrimonio.cultural@cm-palmela.pt
Org.: Câmara Municipal de Palmela



o meu
mercado

MAIO MÊS DOS MERCADOS INICIATIVA INTERNACIONAL "GOSTO DO MEU MERCADO"

23 maio | 9h30

Mercado Municipal de Pinhal Novo

DA TERRA PARA A MESA

Percurso guiado com abordagem
à história dos mercados

23 maio | 10h30

Mercado Municipal de Pinhal Novo

30 maio | 10h30

Mercado Municipal de Palmela

PROVA CEGA DE FRUTAS

Destinatários: 5-10 anos
(insc. prévia até 12h00 da véspera)

Info.: 212 336 603

feiras.mercados@cm-palmela.pt

Org.: Município de Palmela

29 maio | 21h00

Soc. Filarmónica Humanitária, Palmela

MÓNICA VALE DE GATO APRESENTA "PRÓXIMA PARAGEM"

Bilheteira: ticketline.pt
Org.: Sociedade Filarmónica Humanitária

14 junho | 10h00 | Castelo de Palmela

ESPATÁRIOS, ESGRIMA COM HISTÓRIA NO CASTELO DE PALMELA

Entrada livre
Org.: ARCAHP - Associação de Recriação e
Colecionadores de Armas Históricas de Portugal
Apoio: Câmara Municipal de Palmela

EM FESTA

1, 2 e 3 maio | Fernando Pó

29ª MOSTRA DE VINHOS EM FERNANDO PÓ

Programa em www.cm-palmela.pt

Info.: mostradevinhos@gmail.com

Org.: Associação da Feira Comercial e Agrícola do Poceirão

Apoio: Câmara Municipal de Palmela e União das Freguesias de Poceirão e Marateca

7 a 15 maio | Cine-teatro S. João, Palmela

FANTASIARTE - FESTAS DE ENCERRAMENTO

Destinatários: Comunidade Educativa

Consulte programa próprio

Integra as comemorações dos 50 anos da Constituição da República Portuguesa, celebrando o Direito à Cultura e à Educação pela Arte
Org.: Câmara Municipal de Palmela e Comunidade Educativa



8, 9 e 10 maio | Pinhal Novo

MERCADO CARAMELO

Programa em Facebook/Mercadodo caramelo

Info.: confraria.caramela@sapo.pt

mercadocaramelopinhalnovo@gmail.com

Org.: Confraria da Sopa Caramela

Apoio: Câmara Municipal de Palmela e Junta de Freguesia do Pinhal Novo

14 a 17 maio | Cabanas, Palmela

FESTAS DE S. GONÇALO

Consulte programa próprio

Org.: Associação de Festas de S. Gonçalo

Apoio: Câmara Municipal de Palmela e Junta de Freguesia de Quinta do Anjo

20 maio | 21h00

Centro Cultural de Poceirão

COMEMORAÇÕES 33º ANIVERSÁRIO ASSOCIAÇÃO CULTURA E DESPORTO DO POCEIRÃO

Entrada gratuita

Org.: Associação de Cultura

e Desporto do Poceirão

Apoio: Câmara Municipal de Palmela

1 junho | Museu - A Estação, Pinhal Novo

5.º ANIVERSÁRIO DO MUSEU-A ESTAÇÃO

15h00 | "Cholito Jesus Huayano" (Los Toribianos)

No âmbito do Projeto «Laços de Leitura», pelo Centro Integrado de Apoio à Pessoa com Deficiência Fundação COI

Entrada gratuita

Org.: Câmara Municipal de Palmela



5 a 10 junho | Pinhal Novo
**FESTAS POPULARES
DE PINHAL NOVO**

Consulte programa próprio

Org.: Associação das Festas Populares de Pinhal Novo – Cultura e Desenvolvimento local
Apoio: Câmara Municipal de Palmela e Junta de Freguesia de Pinhal Novo

12, 13 e 14 junho | Poceirão
**36ª FEIRA COMERCIAL E
AGRÍCOLA DO POCEIRÃO**

Consulte programa próprio

Info.: feiraagricolapoceirao@gmail.com
Org.: Associação da Feira Comercial e Agrícola do Poceirão
Apoio: Câmara Municipal de Palmela e União das Freguesias de Poceirão e Marateca

26 a 28 junho
Olhos de Água, Quinta do Anjo
**FESTAS EM HONRA
DO SAGRADO CORAÇÃO
DE JESUS**

Org.: Comissão de Festas do Sagrado Coração de Jesus
Apoio: Câmara Municipal de Palmela e Junta de Freguesia de Quinta do Anjo

26 a 29 junho | Águas de Moura
**FESTAS DE S. PEDRO
DA MARATECA**

Org.: Associação de Festas de S. Pedro da Marateca
Apoio: Câmara Municipal de Palmela Marateca



EM FESTA

**ESPECIAL SANTOS
POPULARES**

Largo da SFH, Palmela
**SANTOS POPULARES
SOCIEDADE FILARMÓNICA
HUMANITÁRIA**

12 junho | 20h00 | Arraial e desfile das Marchas Populares da SFH
13 junho | 17h00 | Arraial com animação musical por Fátima Dias
19 e 20 junho | 19h00 | Arraial SFH
23 junho | 19h00 | Arraial SFH e desfile das Marchas Populares da SFH
27 junho | 13h00 | Tradicional Sardinhada SFH e Arraial Popular durante o dia
28 junho | 16h00 | Arraial SFH e Desfile das Marcas Populares da SFH
Org.: Sociedade Filarmónica Humanitária

12, 23 e 28 junho | Sociedade Filarmónica Palmelense “Loureiros”, Palmela
**SANTOS POPULARES
MARCHAS**

Org.: Sociedade Filarmónica Palmelense “Loureiros”

20 junho | 21h00
Espaço ATA, Pinhal Novo
ARRAIAL NO PÁTIO

Entrada livre
Org.: ATA - Acção Teatral Artimanha
Apoio: Câmara Municipal de Palmela

BOA FORMA

Terças (19h30) | Sextas (18h00)

Centro Cultural Poceirão

AULAS DE PILATES

Org.: Ass. Cultura e Desporto de Poceirão

Apoio: Câmara Municipal de Palmela

Quartas | 18h30

Centro Comunitário Águas de Moura

AULAS DE YOGA

Destinatários: M/12

Info.: 212 336 635

Org.: Professora Kali e Câmara Mun. Palmela

Quintas | 18h00

Centro Cultural de Poceirão

AULAS DE YOGA

Destinatários: M/12

Info.: 212 336 655

Org.: Associação de Cultura e Desporto de Poceirão

16 maio (16h00-18h30 e 21h30-23h30)

17 maio (16h00-18h30)

Pavilhão Municipal de Palmela

XIX PALMEGINA FESTIVAL DE GINÁSTICA

Programa de Desenvolvimento da Ginástica

Org.: Sociedade Filarmónica Palmelense

“Loureiros”

Apoio: Câmara Municipal de Palmela

16 e 23 maio e 13 e 27 junho

18h00 | Centro Comunitário Monte

Francisquinho, Pinhal Novo

YOGA NO MONTE

Info./insc.: geral@teatrodavila.pt

Org.: Associação Teatro da Vila

Apoio: Câmara Municipal de Palmela

23 maio | 9h00-13h00

Praça da Independência, Pinhal Novo

10.ª FEIJA DO DESPORTO E DA SAUDE

Participação gratuita

Consulte programa próprio

Org.: Palmela Desporto, E.M.

e Câmara Municipal de Palmela

Parceria: Associativismo Desportivo

e instituições do Concelho

30 maio | 10h00-19h00 | Pavilhão

Desportivo Municipal de Pinhal Novo

TORNEIO DO CONCELHO DE PALMELA – OPEN DE JUVENIS E OPEN DE CADETES

Programa de Desenvolvimento do Judo

Org.: Câmara Municipal de Palmela

Apoio: Associação Distrital de Judo de Setúbal

5, 8, 9 e 11 junho | Escolas Básicas e

Secundárias do Concelho de Palmela

JOGOS DESPORTIVOS ESCOLARES 2.º PERÍODO DA FASE INTER-ESCOLAS

Coorganização: Câmara Municipal de Palmela,

Escola Básica e Secundária José Saramago

Poceirão, Escola Básica Hermenegildo Capelo

Palmela, Escola Básica José Maria dos Santos

Pinhal Novo e Escolas Secundárias de Palmela

e Pinhal Novo

10 junho | 16h00–18h30 | Pavilhão
Desportivo Municipal de Pinhal Novo
SARAU DE GINÁSTICA
Programa de Desenvolvimento da Ginástica
Org.: Clube Desportivo Pinhalnovense
Apoio: Câmara Municipal de Palmela

20 junho | 9h30–18h30 | Pavilhão
Desportivo Municipal de Pinhal Novo
**MASTER CLASS COM
PATRÍCIA SAMPAIO**
Programa de Desenvolvimento do Judo
Org.: Judo Clube de Pinhal Novo
Apoio: Câmara Municipal de Palmela
e Associação Distrital de Judo de Setúbal

20 junho | 20h30
Escola Básica Alberto Valente,
Rua do Factor, Pinhal Novo
PINHAL NOVO NIGHT RUN
Programa de Desenvolvimento do Atletismo
Info.: www.cm-palmela.pt
Org.: Câmara Municipal de Palmela, Junta da
Freguesia de Pinhal Novo, Palmela Desporto,
E.M. e Associação Académica Pinhalnovense



20 junho | 10h00
Sobreiro Assobiador, Águas de Moura
AULA ABERTA DE YOGA
M/6
Participação gratuita
Org.: Câmara Municipal de Palmela
com professora Kali

27 junho | 10h00 | Pavilhão
Desportivo Municipal de Pinhal Novo
**VII TORNEIO INFANTIL
DO JUDO CLUBE
DE PINHAL NOVO**
Programa de Desenvolvimento do Judo
Org.: Judo Clube de Pinhal Novo
Apoio: Câmara Municipal de Palmela



27 junho | 20h00–23h30
Polidesportivo do Bairro Alentejano
**XXVII SARAU
DE GINÁSTICA**
Programa de Desenvolvimento da Ginástica
Org.: Sociedade Recreativa e Cultural do Povo,
Bairro Alentejano
Apoio: Câmara Municipal de Palmela

BOA FORMA

MEXA-SE EM PALMELA

CAMINHADAS DESPORTIVAS

24 maio | 9h00

CAMINHADA DESPORTIVA "OS AROMAS DA ARRÁBIDA"

Grau de dificuldade (1 a 5): 2
Desnível acumulado: 349m/-348m
Distância: 9,5 kms
Duração prevista: 3h00
Insc. até às 12h de 22 maio

14 junho | 9h00

CAMINHADA DESPORTIVA "DIA MUNDIAL DO AMBIENTE"

Grau de dificuldade (1 a 5): 2
Desnível acumulado: 463m/-463m
Distância: 12,1 kms
Duração prevista: 4h00
Inscrição até às 12h de 12 junho

Destinatários: M/6
Participação gratuita
Insc. obrigatória, limitada a 100 participantes
Info.: 212 336 636 | desporto@cm-palmela.pt
Org.: Câmara Municipal de Palmela

Inscrições AQUI



PISCINAS MUNICIPAIS DE PALMELA E PINHAL NOVO

2 maio

DIA DO TRABALHADOR

Palmela: Hidroginástica (10h30)

Pinhal Novo: Nataação Livre e Ginásio
de Musculação e Cardiofitness

3 maio

DIA DA MÃE

Jogos Aquáticos

15 maio

DIA DA FAMÍLIA

Palmela: Jogos Aquáticos

Pinhal Novo: Projeto
"Colégios e Infantários"

2 junho

DIA DO CONCELHO

Palmela: Nataação Livre

Pinhal Novo: Nataação Livre e Ginásio
de Musculação e Cardiofitness

PISCINA MUNICIPAL DE PALMELA

28 maio | 10h00-11h00

DIA INTERNACIONAL DA SAÚDE FEMININA

Workshop Preparar, Proteger e
Recuperar o Pavimento Pélvico Materno

11 junho

DIA DE PORTUGAL DA SAÚDE FEMININA

Aulas da Escola de Nataação

PISCINA MUNICIPAL DE PINHAL NOVO

4 maio | 10h30-11h30

DIA DA MÃE

Workshop de Babywearing

16 e 17 maio | 15h00

FESTIVAL DE PRIMAVERA DE CADETES

17 maio | Centro Municipal de Marcha
e Corrida de Pinhal Novo | 9h00

CAMINHADA SOLIDÁRIA

29 maio | 10h30-12h30

COMEMORAÇÃO DO DIA MUNDIAL DA SAÚDE DIGESTIVA E DO DIA MUNDIAL SEM TABACO

Palestra sobre a alimentação como
prevenção de doenças inflamatórias
intestinais & Workshop de Hipnoterapia
para a cessação tabágica

10 junho | 9h00-12h00

DIA DE PORTUGAL

Festival de Escolas de Nataação
"Festas Populares de Pinhal Novo"

Info.: 212 389 900 | 212 337 140
secretaria.palmela@palmeladesporto.pt
geral@palmeladesporto.pt
Org.: Palmela Desporto, E.M.

PRINCIPEZINHOS

HORA CONTO FAMÍLIAS

9 maio e 13 junho

Biblioteca Municipal de Palmela

16 maio e 20 junho

Biblioteca Municipal Pinhal Novo

23 maio e 27 junho

Pólo de Marateca

16h00

QUERES QUE TE CONTE?

Leitura a partir de álbuns ilustrados

SAQUINHOS DE CONTOS

Recursos lúdico didáticos disponíveis para empréstimo, para explorar as rotinas das crianças de forma criativa:

“Hora da Paparoca”, “Fazer Ó Ó”,
“Cheira tão mal” e “Miminhos”

Participação gratuita mediante inscrição

Info./insc.: 212 336 632

bibliotecas@cm-palmela.pt

Org.: Câmara Municipal de Palmela

9 maio | 10h30 | Centro Comunitário

Monte Francisquinho, Pinhal Novo

HISTÓRIA DE UMA

MOSCA MUITO TOSCA

Teatro Musical Sensorial por Cláudia Lourenço - Ecos Sons de Sentir

Insc.: associacao.bengalamagica@gmail.com

Org.: Associação Bengala Mágica

Apoio: Câmara Municipal de Palmela

De 9 para 10 maio

Cine-Teatro S. João, Palmela

EM PIJAMA NO TEATRO
Passear em Pijama num teatro! Dormir num palco! Sonhar ao som das artes!

Destinatários: 6 - 12 anos

(lotação limitada / reserva obrigatória)

Info.: 212 336 630 | cultura@cm-palmela.pt

Org.: Passos e Compassos

Apoio: Câmara Municipal de Palmela

e República Portuguesa – Cultura / DGArtes

30 maio | 10h30 | Sociedade

Filarmonica Palmelense “Loureiros”

MONSTRO DAS CORES

O nosso monstro das cores está muito confuso com todas as suas emoções baralhadas! Com a ajuda da música e muitas brincadeiras, vamos ajudá-lo a organizar todas estas emoções. Vamos colocar a alegria, a tristeza, a raiva, o medo e a calma no sítio certo?

Destinatários: 12 meses - 6 anos

Insc.: saxofone4all@gmail.com | 965 256 418

Org.: Sociedade Filarmonica Palmelense

“Loureiros” | Saxofone4All - Marisa Borralho

e MBBC – Música para Bebés e Crianças

Sandra Oliveira

1 junho

10h00-12h00 | Campo de Jogos

Municipal de Palmela

16h00-19h00 | Biblioteca Municipal

e Largo de S. João, Palmela

DIA MUNDIAL DA CRIANÇA - “FAMÍLIA ATIVA, CRIANÇA FELIZ!”

Info.: 212 336 632 | 212 336 606

bibliotecas@cm-palmela.pt

desporto@cm-palmela.pt

Org.: Câmara Municipal de Palmela, Palmela

Desporto, E.M. e Instituições do Concelho

PRINCIPEZINHOS

2 junho | 11h00

Sobreiro Assobiador, Águas de Moura

UM DIA NO CORAÇÃO DA ÁRVORE

Leitura encenada e apresentação do livro da autora Aguilalda Conduto "No Coração da Árvore".

Na aldeia, uma árvore antiga guarda segredos e desejos das pessoas. Matilde lê as cartas que lhe são confiadas e com a ajuda sábia da Avó Rosa e da restante comunidade da aldeia, ajudam os animais de um abrigo.

Destinatários: comunidade educativa

Org.: Câmara Municipal de Palmela com Aguilalda Conduto



21 junho | 17h00

22, 23 e 25 junho (comunidade educativa)

Cine-Teatro S. João

S DE SER

Info.: www.passosecompassos.pt e 212 336 630

Bilheteira online: bol.pt

Org.: Passos e Compassos

Apoio: Câmara Municipal de Palmela

e República Portuguesa – Cultura, Juventude

e Desporto/ DGArtes



VER, OUVIR E LER

NOVIDADES EM DESTAQUE

VER



VOANDO SOBRE UM NINHO DE CUCOS
Milos Forman



A COMPANHIA
Robert Altman

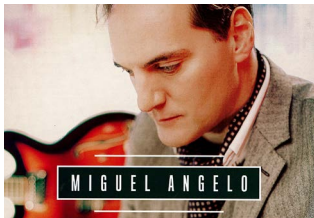


O FEITIÇO DA LUA
Norman Jewison

OUVIR



MIND AT LARGE
Blasted Mechanism



PRIMEIRO
Miguel Ângelo



SÍLVIA & SALVADOR
Sílvia Pérez Cruz
e Salvador Sobral

LER



VISITAR AMIGOS E OUTROS CONTOS
Luísa Costa Gomes



DEUS NA ESCURIDÃO
Valter Hugo Mãe



O SEGREDO DE COMPOSTELA
Alberto S. Santos

VER, OUVIR E LER

ESPECIAL DIA MUNDIAL DA CRIANÇA



VER

ARTUR 3: A GUERRA DOS DOIS MUNDOS

Luc Besson

Prepara-te para a batalha final onde o tamanho não conta! Nesta aventura, o jovem Artur precisa de reunir toda a sua coragem para impedir que o vilão Maltazard domine o nosso mundo com o seu exército gigante. Com muita astúcia, Artur e os seus amigos mostram que a união faz a força e que até os mais pequenos podem ser grandes heróis, pois a coragem não se mede aos palmos. O destino de dois mundos pode ser transformado quando a determinação e a lealdade se unem na luta pela liberdade. Aprendemos que, quando lutamos juntos, conseguimos vencer qualquer desafio para salvar o dia! É o desfecho perfeito da trilogia.



OUVIR

MAR

Sofia Leão

O álbum "Mar" (Uguru, 2025) apresenta Sofia Leão como uma artista de identidade marcante, autêntica e sofisticada, que vai muito além da herança musical do seu pai, Rodrigo Leão. Sofia mistura instrumentos clássicos com um toque moderno, criando um ambiente de paz e introspeção. Produz uma sonoridade suave e envolvente, que destaca a sensibilidade e a doçura da sua voz. É uma obra elegante e profunda, que consolida Sofia como uma das novas vozes do panorama musical português.



LER

O DIA EM QUE OS LÁPIS DESISTIRAM

Drew Daywalt e Oliver Jeffers

Num dia de escola aparentemente igual aos outros dias de escola, o Duarte teve uma grande surpresa quando foi buscar os seus lápis de cera: junto da sua mochila encontrava-se um respeitável monte de cartas, todas a ele dirigidas, atadas com um cordel e o seu nome impresso num reprovador vermelho. Quando abre a primeira carta e se depara com um furioso lápis vermelho, ameaçando com uma greve geral por ser obrigado a desenhar sem parar, percebe que nunca mais irá olhar para uma folha de papel em branco da mesma forma. Mas nem só o lápis vermelho tem razões de queixa dos hábitos do Duarte, no que toca ao desenho e à decisão das cores. Tremendamente original e divertido, este livro é um tratado das cores para os mais pequenos, que passarão a olhar à sua volta com um olhar renovado.

Sugestões disponíveis para empréstimo na Rede de Bibliotecas Públicas do Município de Palmela.

JÁ FUMEGA

SOPA CAMELA

Receita cedida pela Confraria da Sopa Caramela

Ingredientes

- 250 g de feijão catarino ou cor de vinho
- 1 kg de repolho
- ½ de couve caramela
- 100 g de batata
- 1 nabo
- 1 cenoura
- 1 cebola
- 3 dentes de alho
- 1 folha de louro
- 200 g de pá de porco
- 100 g de toucinho entremeado
- 100 g de massa cotovelinhos
- Azeite qb
- Sal qb

Preparação

De véspera lave o feijão, ponha-o a demolhar e salgue também as carnes.

No próprio dia, leve o feijão a cozer na água que o demolhou, juntamente com as carnes, o chouriço, as cebolas, os dentes de alho, o louro e tempere de sal.

Quando as carnes e o chouriço estiverem cozidos, tire-os da panela e corte-os em bocados. Retire o louro.

Passes sensivelmente um terço do feijão e a cebola com um passe-vite ou esmague com um garfo. Junte mais água, se for necessário.

Junte, então, à panela as hortaliças, a cenoura, o nabo e as batatas cortadas em cubinhos e deixe cozer lentamente.

Quando as hortaliças estiverem quase cozidas junte a massa e deixe cozer.

Coloque o azeite a gosto e retifique o sal.

Tire a panela do lume e junte as carnes cortadas.

Harmonização vínica

Dupó Reserva Tinto, Casa DUPÓ

Indicação Geográfica Península de Setúbal
PVP recomendado na Casa Mãe da Rota de Vinhos: 10,00€



BOM PROVEITO Palmela

A LINETE - 212 333 011

ALTINHO - 265 995 167

ÂNCORA & SERRANO
265 501 236

A TAVERNA DA LADEIRA
212 332 612
f tavernada.ladeira.9

BOBO DA CORTE (CASTELO)
935 205 936
f bobodacortepalmela.
wixsite.com/bobodacorte

CACO PALMELA
211 808 460 | 967 884 761

CAFÉ DUQUE - 212 334 257

CAFÉ TIMÓTEO - 919 446 904

CARPINTARIA - 936 716 820
f carpintariapalmela

COFFEE VILLAGE - SALÃO
DE CHÁ - 212 334 149

CULTO PANORÂMICO
926 578 578

DIÁLOGOS & SABORES
265 708 150
montadoresort.com

DOM RODRIGO - 916 159 259

DONA ISILDA - 212 333 255
restaurantedonaisilda.com

MESTREFOOD - TAKE AWAY
E CHURRASQUEIRA
212 330 170 | mestrefood.pt
f mestrefood.lida

NAQUELA MESA
212 333 146
historias@naquelamesa.pt

O CORREIO MÔR - 210 822 755

O SEU CAFÉ - 911 979 203

OS POTES - 212 350 193
f OsPotes

PIZZAS DA VILA - 215 835 095
f Pizzas da Vila



POUSADA DE PALMELA
212 351 226 | pousadas.pt

SUSHI MAYA - 214 087 222

3ª GERAÇÃO - 212 350 152
f restaurante3ageracao

Pinhal Novo

O TELHEIRO - 212 362 244

O FORNO - 212 361 160

O CENTRAL - 212 383 865
f Restaurante-O-Central

PETISQUEIRA IN THE HOUSE
919 148 516

PIZZARIA MAMMA MIA
212 360 886

P ZEN - 919 362 677
@pzenpinhalnovo

Quinta do Anjo

ALDEIA
961 802 993

CASA DA PIMENTA
968 014 711 | 212 100 391

FLAVORS - SABORES
DIFERENTES DA NOSSA TERRA
212 767 675 | 917 263 116
Espaço Fortuna
f flavors.sabores

PÁTEO ARRÁBIDA
- HAMBURGARIA ARTESANAL
212 881 625

TASCA FINA BY KAJÓ
CERVEJARIA & RESTAURANTE
917 081 883
tascafinabykajo@gmail.com
@ TascaFinaByKajo
@ tascafinabykajo

VILLAGE PEPOOL
917 263 116

Poceirão

MOAGEM - 265 990 317

MONTALEGRE - 265 995 662

SABORES DO CAMPO
265 996 078 | 910 300 593

Marateca

AROMAS
(FPALMELA-ALDEAMENTO
TURISTICO DE PALMELA)
265 930 000 | 12h-15h/19h-22h

MAR ATÉ CÁ
265946 132 | f Mar-Até-Cá

RETIRO DOS MOTORISTAS
265 946 195

SABORES DA TERRA (Produtos Regionais)

Palmela

CASA MÃE DA ROTA DOS
VINHOS DA PENÍNSULA
DE SETUBAL
212 334 398
rotavinhospsetubal.com

OLIV'ALL - 937 900 308
olivall.pt

THE SELECTOR STORE
915 356 104
www.theselector.pt/store

Quinta do Anjo

AFINIDADES - 212 870 500
212 870 137 | 938 442 319
horaciosimo.es.com/afinidades/loja

CASA DO ARRABIDINE
212 871 080 | shop.arrabidine.pt

ESPAÇO FORTUNA ARTES
& OFÍCIOS - 212 871 068
espacofortuna.com

Pinhal Novo

BOMBONS DA QUINTA
919 121 167

Poceirão

CARAMELA - MERCEARIA
969 467 974 | caramela.pt

Marateca

MAR ATÉ CÁ - 265946 132
f Mar-Até-Cá

NOITE FORA Palmela

CULTO PANORÂMICO
926 578 578
f cultopanoramico
cultopanoramico.pt



O GAITEIRO - SALÃO DE CHÁ
966 313 312
f salao.de.cha.
O.Gaiteiro/timeline

A TAVERNA DA LADEIRA
212 332 612
f tavernada.ladeira.9

VILLA PARQUE
info@villaparque.pt

WINE LOVE - BAR • LOUNGE
916 749 576
f Winelovepalmela

Pinhal Novo

CERVEJARIA COSTA BAR
212 361 397

ESPAÇO MOSCATEL
933 964 511
f Espaço-MoscateL

Marateca

BAR F. PALMELA
ALDEAMENTO
TURÍSTICO DE PALMELA
265 930 000 | 12h às 24h

BONS LENÇÓIS Palmela

AMAZÔNIA PALMELA
210 878 520
amazoniahoteis.com/palmela

MOINHO DA PÁScoa
212 333 548

POUSADA DE PALMELA
212 351 226 | pousadas.pt

QUINTA DO CHAPARRO
962852608
adilia1641@hotmail.com

QUINTA DA ESCUDEIRA
214 046 637 | 963 916 031
quintadaescudeira.pt

B&B - Quinta Laranjal
da Arrábida
934 697 534
www.quintalaranjaldaarrabida.com
geral@quintalaranjaldaarrabida.com

QUINTA DO LOURO
212 880 509 | 917 535 872
quintadolouro.net

HOTEL VARANDAZUL
212 331 451/2 | varandazul.pt

BIOVILLA - 212 351 224
biovilla.org

PORTA DA ARRÁBIDA HOSTEL
& SUITES - 212 337 090
portadaarrabida.pt

Pinhal Novo

PALÁCIO DE RIO FRIO
212 319 701

CAMPING VASCO DA GAMA
212 362 361
campingvascodagama.com

Quinta do Anjo

SÃO GONÇALO
ALOJAMENTO
211 808 588 | 917 536 537
sao-goncalo.com

LH PALMELA APARTAMENTOS
916 918 617 | lhpalmelagolf.com

PÁTEO DA MEMÓRIA
933 360 554 | 933 360 539
patio.memoria@gmail.com

Marateca

DELMIRA VINEYARD HOUSE
917 500 198
www.delmira.pt

FPALMELA ALDEAMENTO
TURÍSTICO DE PALMELA
265 930 000 | fpalmela.com

HUMUS FARM
265 103 316
humusfarm.com

OUTROS CONTACTOS

SAÚDE

SOS - 112

HOSPITAL DE SETÚBAL
265 549 000

CENTRO DE SAÚDE
DE PALMELA - 212 339 800
//uccpalmela.no.comunidades.net

SERVIÇOS PÚBLICOS

JUNTAS DE FREGUESIA
PALMELA - 212 351 231
PINHAL NOVO - 212 360 503
QUINTA DO ANJO
212 880 232

UNIÃO DAS FREGUESIAS
DE POCEIRÃO E MARATECA
265 988 070 | 265 996 371

CONSERVATÓRIA
DO REGISTO CIVIL
212 337 801

CONSERV. DO REGISTO
PREDIAL - 212 350 161

REPARTIÇÃO DE FINANÇAS
212 339 560

JULGADO DE PAZ DE PALMELA
211 547 184 | 211 547 185
correio.palmela@julgadosdepaz.mj.pt

SEGURANÇA PÚBLICA

GNR
PALMELA - 217 657 640
PINHAL NOVO - 217 657 720
POCEIRÃO - 265 249 780

ASSOCIAÇÃO HUMANITÁRIA
DOS BOMBEIROS

PALMELA - 212 336 810

PINHAL NOVO
212 388 440
bvpinhalnovo.pt
geral@bvpinhalnovo.pt

ÁGUAS DE MOURA
265 938 220

CCO PALMELA
212 331 766

SERVIÇO MUNICIPAL
DE PROTEÇÃO CIVIL
212 336 653 | 935 321 039



TRANSPORTES

CARRIS METROPOLITANA
210 418 800 | 210 410 400

CP - 808 109 110

FERTAGUS - 707 127 127

CÂMARA MUNICIPAL DE PALMELA

Largo do Município,
2954-001 Palmela
212 336 600
geral@cm-palmela.pt
8h30 às 12h00 e 13h00
às 16h30

ATENDIMENTO MUNICIPAL
CENTRO DE CONTACTO
212 336 666
atendimento@cm-palmela.pt

PALMELA (Paços do Concelho)
Dias úteis: 9h00 às 12h30
e 13h30 às 16h00

QUINTA DO ANJO
(R. de Olivença)
Dias úteis: 9h00 às 12h30
e 13h30 às 16h00

PINHAL NOVO
Atendimento Municipal
e Loja do Cidadão
Dias úteis: 9h-16h

LOJA MÓVEL DO CIDADÃO
Circuito e horários em
www.cm-palmela.pt

POSTO DE TURISMO
Horário: 9h30-12h30
e 14h-17h30
212 332 122
turismo@cm-palmela.pt
visitpalmela.pt

PIQUETE DE ÁGUAS
PALMELA
212 336 679
(8h30 às 22h30)

TESOURARIA
8h30 às 12h00
e 13h00 às 15h45

BIBLIOTECA MUNICIPAL

PALMELA
212 336 632
bibliotecas@cm-palmela.pt

PINHAL NOVO
212 336 638

POLO DE QUINTA DO ANJO
212 336 642

POLO DE MARATECA
CENTRO COMUNITÁRIO
DE AGUAS DE MOURA
265 938 317

MONTE DO FRANCISQUINHO
CENTRO COMUNITÁRIO
cultura@cm-palmela.pt


ARQUIVO MUNICIPAL
DE PALMELA
212 336 613
arquivo.municipal@cm-palmela.pt

GABINETE ESTUDOS SOBRE
ORDEM DE SANTIAGO (GESOS)
212 336 600 | 212 336 640

INFORMAÇÃO E APOIO
AO CONSUMIDOR
212 336 606
iac@cm-palmela.pt

CENTRO DE RECURSOS PARA A JUVENTUDE

PALMELA - 212 350 424
PINHAL NOVO - 212 336 629

QUINTA DO ANJO
210 992 715
juventude@cm-palmela.pt
 juventudeinteractiva
2.ª feira: 14h00 às 18h00
3.ª a 6.ª feira: 11h00
13h00/14h00-18h45

GABINETE DE APOIO
AS EMPRESAS
E PROMOÇÃO DO
INVESTIMENTO
212 336 604
gaepi@cm-palmela.pt

MUSEU MUNICIPAL
DE PALMELA - 212 336 640
patrimonio.cultural@cm-palmela.pt

MUSEU - A ESTAÇÃO
Antiga Estação Ferroviária
de Pinhal Novo - 212 384 171
patrimonio.cultural@cm-palmela.pt

CLAIM - CENTRO LOCAL
DE APOIO À INTEGRAÇÃO
DE MIGRANTES
Atendimento Pinhal Novo,
Palmela e Poceirão
967 135 249
claii.fonte.prata@fsantarafaelamaria.org

GABINETE DE APOIO
AO CUIDADOR INFORMAL
ATENDIMENTO NA UNIDADE
MÓVEL DE SAÚDE
terças, 9h30-12h30, em todas
as freguesias | 212 336 606
decs@cm-palmela.pt

GABINETE DE INSERÇÃO
PROFISSIONAL
ASSOCIAÇÃO SEIES
Centro Comunitário Monte
Francisquinho, Pinhal Novo
Terças, 9h30-13h00
e 14h00-17h30 (por marcação)
969 362 501
gipseies@cooperativaseies.org

RADAR SOCIAL
APOIO A PESSOAS
EM SITUAÇÃO DE
VULNERABILIDADE SOCIAL
radarsocial@cm-palmela.pt

Aceda à ficha de sinalização
na versão web

PALMELA DESPORTO

PAVILHÃO MUNICIPAL
JOSÉ SILVERIO - POCEIRÃO
265 012 481

PISCINA MUNICIPAL
DE PALMELA - 212 337 140

PAVILHÃO MUNICIPAL DE
PINHAL NOVO - 212 383 382

PISCINA MUNICIPAL DE
PINHAL NOVO - 212 389 900

ROTA DE VINHOS DA PENINSULA DE SETUBAL

ADEGA CAMOLAS - Palmela
212 350 677 | adegacamolas.pt

ADEGA DE PALMELA - Palmela
212 337 020 | acpalmela.pt

ASL TOMÉ - Pinhal Novo
212 360 020 | asltoime.pt

CASA AGRÍCOLA ASSIS LOBO
Palmela
210 802 146
assislobowines.com

CASA DUPÓ
Águas de Moura
919 713 005 | dupo.pt

CASA ERMELINDA FREITAS
Fernando Pó, Águas de Moura
265 988 000
ermelindafreitas.pt

CASA MÃE DA ROTA
DE VINHOS
Lg. S. João Baptista - Palmela
Tel.: 212 334 398
Quarta a segunda: 10h00-19h00
Feriados: 14h00-19h00
Reservas: 2.ª a 6.ª feira:
10h00-16h30
rotavinhospsetubal.com

FERNÃO PÓ ADEGA
Fernando Pó, Águas de Moura
265 995 423 | fernaopo.com

FILIPE PALHOÇA VINHOS
Poceirão
265 995 886 | filipepalhoca.pt

QUINTA DO MONTE ALEGRE
ÁGUAS DE MOURA
265 098 333
quintadomontealegre.pt

QUINTA DO PILOTO
Palmela
212 333 030
quintadopiloto.pt

SVP - SOCIEDADE VINÍCOLA
DE PALMELA
PALMELA
212 351 264 | svp.wine

VENÂNCIO DA COSTA LIMA
Quinta do Anjo
212 888 020
venanciodacostalima.pt

XAVIER SANTANA
SUCESSORES
Palmela
212 350 002
xaviersantana.pt

TURISMO NATUREZA/ATIVO

BEDROCK TOURS
919 448 808
bedrocktours.com

BIOTRAILS
914 760 638
biotrails.pt

NATURE AFFAIRS
917 158 168 | natureaffairs

ROTAS TERRA UNA
terrauna.pt
Rotas Terra Una

THE SELECTOR
915 356 104 | theselector.pt

KARTÓDROMO
INTERNACIONAL
DE PALMELA
265 538 500 | kip.pt

100PEGADAS
962 802 114 | 100Pegadas

BILHETEIRA



CINE-TEATRO S. JOÃO,
PALMELA
212 336 630
cultura@cm-palmela.pt
Horário: Atendimento dias úteis
9h00/12h00 e 13h30/16h00
Bilheteira: 1h30 min. antes
dos espetáculos.

AUDITÓRIO MUNICIPAL
DE PINHAL NOVO
RUI GUERREIRO
212 336 630
cultura@cm-palmela.pt
A bilheteira abre 1h antes
do início do evento

CENTRO CULTURAL
POCEIRÃO
Horário
3.ª a 6.ª feira: 9h00/13h00
e 14h00/22h30
Sábado: 14h00/24h00
212 336 655
Horário: Atendimento dias úteis
9h00-12h00 e 13h30-16h00

*Nota OIL



comunidades em ação
emprego, educação e participação

Município



Palmela

UNIDADE REGULADA
DE TURISMO HISTÓRICO



Município



PRR



REPUBLICA
PORTUGUESA



REPUBLICA
PORTUGUESA



REPUBLICA
PORTUGUESA



REPUBLICA
PORTUGUESA



REPUBLICA
PORTUGUESA



REPUBLICA
PORTUGUESA



REPUBLICA
PORTUGUESA



REPUBLICA
PORTUGUESA



REPUBLICA
PORTUGUESA



REPUBLICA
PORTUGUESA



REPUBLICA
PORTUGUESA



REPUBLICA
PORTUGUESA



REPUBLICA
PORTUGUESA



REPUBLICA
PORTUGUESA

Nota Cine-Teatro S. João



REPUBLICA
PORTUGUESA



REPUBLICA
PORTUGUESA



REPUBLICA
PORTUGUESA



REPUBLICA
PORTUGUESA



REPUBLICA
PORTUGUESA



REPUBLICA
PORTUGUESA



REPUBLICA
PORTUGUESA



REPUBLICA
PORTUGUESA



REPUBLICA
PORTUGUESA



REPUBLICA
PORTUGUESA



REPUBLICA
PORTUGUESA



REPUBLICA
PORTUGUESA



REPUBLICA
PORTUGUESA



REPUBLICA
PORTUGUESA



REPUBLICA
PORTUGUESA



REPUBLICA
PORTUGUESA

Catavento | 42

1001 NOITES IRMÃ SANTOMENSE



SEXTA A DOMINGO | 21H
PALMELA | QUINTA DO ANJO | PINHAL NOVO

ESPETÁCULO AO AR LIVRE | M/12
BILHETEIRA@OBANDO.PT \ 910 306 101

TEATRO BANDO
8 MAI - 13 JUN

criado por
TEATRO BANDO

co-financiado por
Município de Palmela
deARTES

financiado por
Cultura

Município de Palmela

Associação de Pais e Amadores da Escola da Quinta do Anjo

co-financiado por
Associação de Pais e Amadores da Escola da Quinta do Anjo

co-financiado por
Associação de Pais e Amadores da Escola da Quinta do Anjo

co-financiado por
Associação de Pais e Amadores da Escola da Quinta do Anjo

co-financiado por
Associação de Pais e Amadores da Escola da Quinta do Anjo

co-financiado por
Associação de Pais e Amadores da Escola da Quinta do Anjo

co-financiado por
Associação de Pais e Amadores da Escola da Quinta do Anjo

Estevas (*Cistus ladanifer*)

Planta oriunda do Mediterrâneo ocidental, com ampla distribuição em Portugal continental, muito abundante em toda a área de influência mediterrânica do território. Esta espécie pode ser encontrada no Parque Natural da Arrábida, no Vale dos Barris e no Vale de Alcube.

Palmela Município
Em rede consigo!



Município
Palmela 
conquista

