



# Catavento

AGENDA DE ACONTECIMENTOS DO CONCELHO DE PALMELA

N.º 226 | mai/jun 2026



8, 9 e 10  
maio' 2026

PINHAL NOVO



Mercado  
à moda antiga.

MERCADOCARAMELO.PT  



Município  
**Palmela**  
conquista

<b>GRANDE PLANO</b>	<b>  6</b>
<b>SOBE O PANO</b>	<b>  8</b>
<b>DANÇA</b>	<b>  10</b>
<b>SONORIDADES</b>	<b>  11</b>
<b>EXPOSIÇÕES</b>	<b>  13</b>
<b>ENCONTROS</b>	<b>  16</b>
<b>SAIA DE CASA</b>	<b>  24</b>
<b>EM FESTA</b>	<b>  28</b>
<b>BOA FORMA</b>	<b>  30</b>
<b>PRINCIPEZINHOS</b>	<b>  34</b>
<b>VER, OUVIR E LER</b>	<b>  36</b>
<b>JÁ FUMEGA</b>	<b>  38</b>
<b>CONTACTOS</b>	<b>  39</b>

---

Divulgue iniciativas, contribua com sugestões, siga-nos no facebook e receba a edição eletrónica. Contacte-nos através do endereço: comunicacao@cm-palmela.pt.

Para a edição impressa julho/agosto a informação deverá ser enviada até ao dia 12 junho. A Câmara Municipal de Palmela reserva-se o direito de selecionar a informação a incluir, de acordo com os critérios editoriais. A programação é da responsabilidade dos respetivos organizadores e pode ser alterada por motivos imprevistos.

Tel.: 212 336 664

# DESTAQUES



1 a 3 maio  
**MOSTRA DE VINHOS  
EM FERNANDO PÓ**  
Pág. 28

1 junho  
**DIA MUNDIAL  
DA CRIANÇA**  
Pág. 34



1 a 3 e 8 a 10 maio  
**FINS DE SEMANA  
GASTRONÓMICOS DA  
SOPA CARAMELA**  
Pág. 25

1 junho  
**365 DIAS DE  
ROMANCE COM ANA  
MARIA MAGALHÃES  
E ISABEL ALÇADA**  
Pág. 23



7 a 15 maio  
**FANTASIARTE**  
Pág. 28

4 a 10 junho  
**FESTAS POPULARES  
DE PINHAL NOVO**  
Pág. 29



8 a 10 maio  
**MERCADO  
CARAMELO**  
Pág. 28

12 a 14 junho  
**36ª FEIRA  
COMERCIAL  
E AGRÍCOLA  
DO POCEIRÃO**  
Pág. 29



A partir 8 maio  
**1001 NOITES  
IRMÃ SANTOMENSE**  
Pág. 8

20 junho  
**PINHAL NOVO  
NIGHT RUN**  
Pág. 31



31 maio  
**DIANA  
VILARINHO**  
Pág. 12

18 e 25 junho  
**CINEMA  
NO TERRAÇO**  
Pág. 7



Os dias estão maiores e as temperaturas estão mais amenas. Estão reunidas as condições para sair de casa.

Comece pela **Mostra de Vinhos em Fernando Pó** (1 a 3 maio), onde poderá apreciar e adquirir bons vinhos.

Continue a degustação, desta vez de uma reconfortante sopa tradicional nos **Fins de Semana Gastronómicos da Sopa Caramela** (1 a 3 e 8 a 10 maio).

Maio é mês de festa para as/os mais novas/os com o **Fantasiarte** (7 a 15 maio), mas também de festa para todas as idades com um evento que dispensa apresentações, o **Mercado Caramelo** (8 a 10 maio).

Não pode perder o espetáculo **1001 NOITES Irmã Santomense** (a partir 8 maio).

Comemore o Dia do Concelho, assistindo ao concerto de **Diana Vilarinho** (31 maio).

No **Dia Mundial da Criança** (1 junho), participe nas inúmeras atividades que preparámos para a pequenada e não deixe de conhecer, em família as autoras da série "Uma Aventura", numa conversa informal nos **365 Dias de Romance com Ana Maria Magalhães e Isabel Alçada** (1 junho).

Junho traz os festejos populares e não vai faltar animação e comes e bebes nas **Festas Populares de Pinhal Novo** (5 a 10 junho).

Prossiga com as festividades na **36ª Feira Comercial e Agrícola do Poceirão** (12 a 14 junho).

A correr ou a caminhar, não deixe de se inscrever no **Pinhal Novo Night Run** (20 junho).

Aproveite as noites quentes de verão e vá ao Cine-Teatro S. João ver **Cinema no Terraço** (18 e 25 junho).

Usufrua das nossas sugestões e seja feliz!



# GRANDE PLANO

CINEMA INFANTIL

CINE-TEATRO S. JOÃO, PALMELA

24 maio | 11h00

## SPONGEBOB O FILME À PROCURA DAS CALÇAS QUADRADAS

Realização: Derek Drymon; Género: Animação;  
Ano: 2025; País: EUA; Duração: 96min.  
Classificação: M/6



7 junho | 11h00

## FRANKIE E OS MONSTROS

Realização: Steve Hudson, Guy Bass; Género:  
Animação; Ano: 2026; País: Alemanha, UK,  
Luxemburgo; Duração: 92 min.  
Classificação: M/6



AUDITÓRIO MUNICIPAL  
DE PINHAL NOVO - RUI GUERREIRO

31 maio | 16h00

## A GRANDE VIAGEM 3 CORRIDA À VOLTA DO MUNDO

Realização: Vasily Rovenskiy; Género: Animação;  
Ano: 2025; País: Rússia; Duração: 85 min.  
Classificação: M/6



28 junho | 16h00

## CAPITÃO DENTES DE SABRE E A CONDESSA DE GRAL

Realização: Are Austnes, Yaprak Morali, Rasmus  
A. Sivertsen; Género: Animação; Ano: 2026; País:  
Noruega; Duração: 77 min. | Classificação: M/6



Bilhete: infantil - 2,94€; adulto - 4,39€ | Org.: Câmara Municipal de Palmela

catavento | 6

# GRANDE PLANO

25 a 29 maio | Auditório Municipal  
de Pinhal Novo – Rui Guerreiro

## **MOSTRA DE CINEMA FRANCÊS – CINEFRANCE\***

29 maio | 21h30

### **LADRÕES DA TRETA\*\***

Realização: Grégoire Vigneron; Género:  
Comédia; Duração: 88 min.; Ano: 2025;  
País: França; Classificação: M/12

\*Destinatários: comunidade educativa  
de Pinhal Novo

\*\* sessão aberta ao público

Consulte programa próprio

Org.: Câmara Municipal de Palmela  
e Rui Pedro Tendinha



## **CINEMA NO TERRAÇO**

18 junho | 21h30

Cine-Teatro S. João, Palmela

### **HONEYLAND**

Realização: Tamara Kotevska, Ljubomir  
Stefanov; Género: Documentário; Ano: 2020;  
País: República do Norte da Macedónia;  
Duração: 89 min. | Classificação: M/12

25 junho | 21h30

Cine-Teatro S. João, Palmela

### **VALOR SENTIMENTAL**

Realização: Joachim Trier; Género: Drama;  
Ano: 2025; País: Noruega; Duração: 135 min.  
Classificação: M/12

Entrada livre mediante levantamento de bilhete  
Org.: Câmara Municipal de Palmela

23 junho | 21h30

Cine-Teatro S. João, Palmela

## **RUI PEDRO TENDINHA APRESENTA...**

### **"ON FALLING"**

Realização: Laura Correia;  
Género: Drama com temática sobre  
as relações laborais;  
Duração: 104 min.

Convidado: Sociólogo Brito Guterres  
Entrada gratuita mediante  
levantamento de bilhete  
Org.: Câmara Municipal de Palmela



## SOBE O PANO

8 (estreia), 9, 10, 15, 16, 17, 22, 23, 24,  
29, 30 e 31 maio | 21h00

Largo S. João, Palmela

5 e 6 junho | 21h00 | Sociedade  
de Instrução Musical, Quinta do Anjo  
12 e 13 junho | 21h00

Edifício Santa Rosa, Pinhal Novo

### **1001 NOITES IRMÃ SANTOMENSE**

Último espetáculo da tetralogia  
inspirado na obra As Mil e Uma Noites.  
Encenado por Miguel Jesus, que traça  
uma relação intercultural com São  
Tomé e Príncipe.

Inserido nas Comemorações dos 50 anos  
da Constituição e do Poder Local Democrático  
Info./reservas: 910 306 101  
bilheteira@obando.pt  
Org.: Teatro O Bando

16 maio | 21h30

Centro Cultural de Poceirão

### **HISTÓRIAS DE UMA TABERNA**

Peça alicerçada em três contos  
do mesmo autor que, em comum,  
têm uma taberna de uma aldeia rural  
como palco de todas elas.

Inserido na programação do AMARTEATRO 2026,  
Mostra de Teatro Nacional organizado pela FPTA  
Federação Portuguesa de Teatro.  
M/ 14  
Org.: Acção Teatral Artimanha  
Apoio: Câmara Municipal de Palmela

Espaço ATA, Pinhal Novo

16 maio | 16h00

### **CAFÉ DEMOCRÁTICO (CONVERSAS)**

O espaço onde o pensamento crítico  
volta a ser um exercício de Liberdade.

25 junho | 21h00

### **UM BRINDE ÀS PALAVRAS**

Clube de leitura aberto a todos aqueles  
que gostam de livros e de ler.

Entrada livre

Org.: ATA - Acção Teatral Artimanha  
Apoio: Câmara Municipal de Palmela

17 maio | 16h00 | Auditório Municipal  
de Pinhal Novo – Rui Guerreiro

### **10º ANIVERSÁRIO TEATRO DA VILA**

Org.: Teatro da Vila

Apoio: Câmara Municipal de Palmela  
e Junta de Freguesia de Pinhal Novo

Auditório Municipal de Pinhal Novo

Rui Guerreiro

23 maio | 21h30

### **ATA CONVIDA CAPUCHINHO**

Pelo Teatro Nova Morada

24 maio | 11h00

### **"SONHEI QUE..."**

Pelo ATA Brinca

Info./reservas: teatro.artimanha@gmail.com  
Org.: ATA - Acção Teatral Artimanha  
Apoio: Câmara Municipal de Palmela

# SOBE O PANO

28 maio | 11h00

Praça da Independência, Pinhal Novo

## SIN DESTINO SEM DESTINO

Com Companhia Clownomadas (Espanha)  
Espetáculo sobre a migração com  
palhaços, magia e circo para todos  
os públicos.

Inserido no FANTASIARTE  
e na 31ª edição do "SEMENTES  
Mostra Internacional de Artes  
para o Pequeno Público"  
Org.: Câmara Municipal de Palmela

1 junho | 17h00

Largo S. João Batista, Palmela

## TO+1

Com Thorsten Grütjen  
(aka Tosta Mista o Malabarista)

Inserido nas comemorações  
do Dia Mundial da Criança  
Org.: Câmara Municipal de Palmela



6 junho | 17h00

Cine-Teatro S. João, Palmela

## CARICATOS

Companhia La Belle École (Espanha)

Espetáculo de Teatro-Circo

Org.: Câmara Municipal de Palmela

Inserido nas comemorações do Dia Mundial da  
Criança e na 31ª edição do "SEMENTES - Mostra  
Internacional de Artes para o Pequeno Público"



19 e 20 junho

Auditório Municipal de Pinhal Novo

Rui Guerreiro

## 25/52 PRIMAVERAS

Um projeto e que usa o 25 de Abril  
como pretexto para refletir sobre  
liberdade e valor humano.

Org.: RespirArte Companhia  
de Teatro da Quinta do Anjo  
Apoio: Câmara Municipal de Palmela



21h30 | Auditório Municipal do Pinhal  
Novo - Rui Guerreiro

## 43º ANIVERSÁRIO ATA - ACÇÃO TEATRAL ARTIMANHA

26 junho | Espetáculo 1\*

27 junho | Espetáculo 2\*

\*Programação a definir  
Org.: ATA - Acção Teatral Artimanha

# DANÇA

Centro Cultural de Poceirão  
**AULAS REGULARES**

Sextas | 19h30  
**ZUMBA**

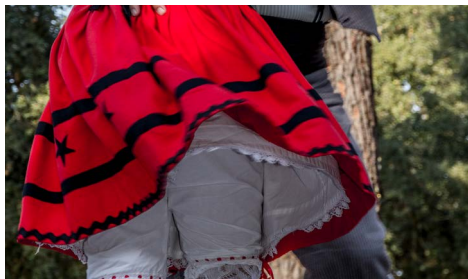
Sábados | 14h00  
**HIP HOP  
E CONTEMPORÂNEO**

Quintas | 19h30  
Centro Cultural de Poceirão  
**AULA DE BACHATA**

Org.: Associação de Cultura  
e Desporto de Poceirão  
Apoio: Câmara Municipal de Palmela

Sextas | 21h00  
Centro Cultural de Poceirão  
**ENSAIOS DO RANCHO  
FOLCLÓRICO  
DE POCEIRÃO**

Org.: Rancho Folclórico de Poceirão  
Apoio: Câmara Municipal de Palmela



17 maio\* e 14 junho\*\* | 16h00  
Biblioteca Municipal de Palmela

**BAILES FOLK**  
\*Com Duo Bella Ciaú (Fernando  
Meireles e Andreia Barão)  
\*\*Com Pijon (Carlos Boita  
e Paulo Botelho)

Bilhete: 10€  
Org.: Leónia de Oliveira  
Apoio: Câmara Municipal de Palmela



# SONORIDADES

Quartas | 18h30  
Centro Cultural de Poceirão  
**AULAS DE ACORDEÃO**

Formador: Nuno Reis  
Participação gratuita | Destinatários: M/6  
Integra OIL Poceirão e Marateca\*  
Info./insc.: 935 321 218  
Org.: Câmara Municipal de Palmela



Sábados | 10h00  
Centro Comunitário Águas de Moura  
**AULAS DE GUITARRA**  
Destinatários: M/6  
Info./insc.: 212 336 635  
Org.: Carolina Roque e Câmara Mun. Palmela

3 maio | 17h30  
Cine-Teatro S. João, Palmela  
**CONCERTO  
JOÃO MENDONZA**

Inserido nas comemorações do 25 de abril  
Org.: Câmara Municipal de Palmela



REPÚBLICA  
PORTUGUESA

CULTURA, AVENTURA  
E ESPORTE

deARTES  
INTEGRACIONAL  
DE INTERCÂMBIO

CCP  
Câmara Municipal  
de Palmela

*Palmela*  
Câmara Municipal

9 maio | 17h30 | Sociedade  
Filarmónica Palmelense "Loureiros"  
**28º ENCONTRO DE COROS**

Entrada Livre  
Org.: Sociedade Filarmónica  
Palmelense "Loureiros"

9, 23 e 30 maio e 6, 13 e 27 junho  
16h00 | Centro Comunitário  
de Águas de Moura  
**OFICINAS DE PERCUSSÃO**

Formador: Fernando Molina  
Info./insc.: 212 336 635 / 935 321 218  
Participação Gratuita  
M/ 6 anos  
Org.: Câmara Municipal de Palmela

13 maio | 18h30  
Centro Comunitário Águas de Moura  
**CORO COMUNITÁRIO**  
Tertúlias em torno do cancionero  
tradicional com Celina da Piedade.

Participação gratuita  
M/ 6 anos  
Org.: Câmara Municipal de Palmela

# SONORIDADES

15 e 16 maio | 21h00 | Sociedade  
Filarmónica Humanitária, Palmela

## ORQUESTRA CRP APRESENTA "MAMMA MIA"

Org.: Sociedade Filarmónica Humanitária

16 e 23 maio e 13 e 27 junho  
10h00 | Centro Comunitário Monte  
Francisquinho

## AULAS DE GUITARRA

Info./insc.: geral@teatrodavila.pt/910790921

M/ 6 anos

Org: Associação Teatro da Vila

31 maio | 17h00

Cine-Teatro S. João - Palmela

## DIANA VILARINHO

Inserido nas comemorações do Dia do Concelho

Org.: Câmara Municipal de Palmela

REPÚBLICA  
PORTUGUESA

CULTURA, JUVENTUDE  
E DESPORTO

deARTES

REPÚBLICA  
PORTUGUESA

REPÚBLICA  
PORTUGUESA



13 junho | 21h00 | Auditório Municipal  
de Pinhal Novo – Rui Guerreiro

## CONCERTO CANTE NOVO

Concerto Solidário "Rumo a  
Barcelona" com a participação  
do grupo "Maganas" e convidados.

Info./reservas: cantenovo@gmail.com

Org.: Associação de Moradores

do Bairro da Cascalheira

Apoio: Câmara Municipal de Palmela

26 junho | 21h30

Cine-Teatro S. João, Palmela

## PEIXE EM CAFÉ CONCERTO

Org.: Câmara Municipal de Palmela



REPÚBLICA  
PORTUGUESA

CULTURA, JUVENTUDE  
E DESPORTO

deARTES

REPÚBLICA  
PORTUGUESA

REPÚBLICA  
PORTUGUESA



## Cine-Teatro S. João, Palmela **CINE-TEATRO S. JOÃO... EM EXPOSIÇÃO**

Exposição de longa duração

Entrada gratuita (visita sujeita ao horário de funcionamento do Cine-Teatro S. João)

Info.: 212 336 640

patrimonio.cultural@cm-palmela.pt

Org.: Câmara Municipal de Palmela



## Museu - A Estação, Pinhal Novo **CAMINHOS DE FERRO E A COMUNIDADE FERROVIÁRIA DE PINHAL NOVO**

Exposição de longa duração

Horário: terça a domingo, das 10h00 às 12h30, e das 14h00 às 17h00 (encerra aos feriados)

Horário de verão: encerra às 18h00

Entrada gratuita | Info.: 212 384 171

patrimonio.cultural@cm-palmela.pt

Org.: Câmara Municipal de Palmela

Até setembro  
Espaço Cidadão, Palmela

## **A ARTE DA TANOARIA**

Exposição temporária que, tendo por base a coleção do Museu Municipal de Palmela, apresenta este ofício ancestral, intimamente ligado à produção, armazenamento e transporte do vinho.

Entrada gratuita (visita sujeita ao horário

do Espaço Cidadão) | Info.: 212 336 640

patrimonio.cultural@cm-palmela.pt

Org.: Câmara Municipal de Palmela



Até 10 maio | Terça a domingo  
(10h00-17h00) | Igreja de Santiago,  
Castelo de Palmela

## **ANGOLA: SABERES EM MOVIMENTO**

Exposição temporária do projeto KNOW. AFRICA, que dá a conhecer os agentes locais invisíveis envolvidos em quatro expedições científicas portuguesas que percorreram Angola na segunda metade do século XIX: Friedrich Welwitsch (1853-1860), Hermenegildo Capelo e Roberto Ivens (1877-1880 e 1884-1885) e Henrique de Carvalho (1884-1888).

Abertura a 7 março, às 11h00

Entrada gratuita | Info.: 212 336 640

patrimonio.cultural@cm-palmela.pt

Org.: Universidade de Évora, Instituto de História Contemporânea e IN2PAST

# EXPOSIÇÕES

Até 28 junho  
Sábados e domingos (15h00-18h00)  
Museu da Música Mecânica, Pinhal Novo

## IGUALITARISMO SILENCIOSO

De Ildebranda Martins

Participação com o bilhete de entrada no Museu  
Info.: geral@museudamusicamecanica.com  
960 080 044  
Org.: Ildebranda Martins  
e Museu da Música Mecânica

Até 7 maio  
Cine-Teatro S. João, Palmela

## DANÇAR ABRIL A COMUNIDADE A CONSTRUIR O SEU LUGAR

Exposição fotográfica do espetáculo  
“Dançar Abril”, alusivo aos 25 anos do  
Centro Cultural de Poceirão, construído  
com a comunidade, com direção  
artística de Sofia Belchior,  
da Passos e Compassos.

Integra Comemorações Dia Mundial da Dança  
e OIL Poceirão e Marateca\*  
Entrada gratuita  
Org.: Câmara Municipal de Palmela  
e Passos e Compassos



Até 31 março 2027  
Biblioteca Municipal de Palmela

## 50 ANOS DE DEMOCRACIA: CONSTITUIÇÃO E PODER LOCAL DEMOCRÁTICO

Entrada gratuita  
Org.: Câmara Municipal de Palmela



Até 27 junho  
Biblioteca Municipal de Pinhal Novo  
**MOSTRA TEMPORÁRIA**  
**«A VIDA NO CAMPO»**

## COLEÇÃO DE DUARTE FORTUNA

Peças etnográficas artísticas de Duarte  
Fortuna que evocam a cultura Caramela.  
Org.: Câmara Municipal de Palmela

2 a 24 maio | Auditório Municipal  
de Pinhal Novo – Rui Guerreiro

## 10 ANOS DE MERCADO CAMELO

Exposição Documental  
Org.: Confraria da Sopa Caramela  
Apoio: Câmara Municipal de Palmela

# EXPOSIÇÕES

2 a 31 maio  
Piscina Municipal Pinhal Novo  
1 a 30 junho | SFUA, Pinhal Novo

## MOVIMENTO COOPERATIVO NO CONCELHO DE PALMELA COOPINHAL

No âmbito das Comemorações do Ano  
Internacional do Cooperativismo, 2025  
Org.: Câmara Municipal de Palmela

4 a 23 maio  
Mercado Municipal de Pinhal Novo  
**25 ANOS – DIA MUNICIPAL  
DO BOMBEIRO**

Org.: Câmara Municipal de Palmela e Corporações  
de Bombeiros do Concelho de Palmela



6 a 30 maio  
Centro Comunitário de Águas de Moura  
3 a 30 junho  
Auditório Municipal de Pinhal Novo  
**A QUESTÃO PALESTINA  
O ESSENCIAL**

Entrada gratuita  
Info./insc.: 212 336 632  
bibliotecas@cm-palmela.pt  
Org.: Câmara Municipal de Palmela  
Apoio: Movimento Pelos Direitos do Povo  
Palestiniano e Pela Paz no Médio Oriente (MPPT)

8 maio a 11 junho  
Centro Cultural de Poceirão  
**20 ANOS DA ORQUESTRA  
NOVA DE GUITARRAS**  
A ONG, dirigida pelo Maestro Miguel  
Madaleno, é hoje uma referência musical  
em crescimento no concelho  
de Palmela. Sediada no Pinhal Novo,  
é o rosto artístico de um projeto  
educativo inovador - Conservatorium  
Escola de Música.

Entrada gratuita  
Org.: Câmara Municipal de Palmela e Orquestra  
Nova de Guitarras com CMP

11 maio a 22 junho  
Cine-Teatro S. João, Palmela  
**MOSTRA DE TRABALHOS  
OFICINA DE LIVRO  
ILUSTRADO COM SÉRGIO  
CONDEÇO**

Org.: Câmara Municipal de Palmela



12 a 22 maio | Todo o dia  
Mercado Municipal de Pinhal Novo  
**EXPOSIÇÃO  
"DESCOBRIR  
A METRO'LOGIA"**

Info.: 212 336 603 | metrologia@cm-palmela.pt  
Org.: Município de Palmela

## ENCONTROS

Até 30 junho | 17h00

### VII CONCURSO LITERÁRIO "O CHÃO QUE NOS UNE"

Assinala os 50 anos da Constituição da República Portuguesa e do Poder Local Democrático, ambos resultantes do 25 de Abril de 1974

Critérios de participação  
em [www.cm-palmela.pt](http://www.cm-palmela.pt)  
Destinatários: M/6  
Info./insc.: 212 336 632  
[bibliotecas@cm-palmela.pt](mailto:bibliotecas@cm-palmela.pt)  
Org.: Câmara Municipal de Palmela



2 maio | 15h00

### Biblioteca Municipal de Pinhal Novo APRESENTAÇÃO DO LIVRO «PRINCESA DO REINO PEDRA DA LUA»

Entrada livre.  
Info.: 212 336 632 | [bibliotecas@cm-palmela.pt](mailto:bibliotecas@cm-palmela.pt)  
Org.: Câmara Municipal de Palmela

### UNIDADE MÓVEL DE SAÚDE

Ações de literacia em saúde  
e promoção de estilos de vida saudáveis



4 maio | 14h00 – 16h00  
Jardim Ferreira da Costa, Poceirão

11 maio | 14h00 – 16h00  
Pinhal Novo (junto à estação  
de comboios - lado norte)

## **CAMINHOS DE RUA NA PREVENÇÃO DA VIOLÊNCIA**

21 maio | 10h00 – 12h00

Quinta da Marquesa II

## **HÁ SAÚDE NA COMUNIDADE “MAIO, MÊS DO CORAÇÃO E DA PREVENÇÃO”**

22 maio | 10h00 – 12h00

Pinhal Novo (junto ao Centro Dia  
do Centro Social Paroquial P. Novo)

26 junho | 10h00 – 12h00

Quinta do Anjo (junto ao Centro  
Dia Centro Social Quinta do Anjo)

## **FISIOTERAPIA RASTREIO DE EQUILÍBRIO/ APTIDÃO FÍSICA COM ACONSELHAMENTO PERSONALIZADO**

28 maio | 10h00 – 12h00

Águas de Moura  
(junto à delegação  
da União de Freguesias)

12 junho | 14h00 – 16h00

Aires (junto à Igreja)

25 junho | 10h00 – 12h00

Palmela (Largo S. João)

## **HIGIENE ORAL RASTREIO DE SAÚDE ORAL COM ACONSELHAMENTO PERSONALIZADO**

15 junho | 10h00 – 12h00

Poceirão (junto à Junta de Freguesia)

18 junho | 10h00 – 12h00

Olhos Água, Quinta das Flores  
(Associação de Moradores)

24 junho | 10h00 – 12h00

Bairro Alentejano (Sociedade  
Recreativa e Cultural do Povo)

## **HÁ SAÚDE NA COMUNIDADE “VERÃO SAUDÁVEL PEQUENOS CUIDADOS, GRANDES BENEFÍCIOS”**

Participação gratuita

Info.: 212 336 606 | [decs@cm-palmela.pt](mailto:decs@cm-palmela.pt)

Org.: Câmara Municipal de Palmela

e Unidade Local de Saúde Arrábida, E.P.E.

# ENCONTROS



4 maio  
10h00 – 12h00  
CRJ de Pinhal Novo  
14h30 – 16h30  
Biblioteca Municipal de Palmela  
6 maio  
10h00 – 12h00  
Centro Cultural de Poceirão  
14h30 – 16h30  
Centro Comunitário de Águas de Moura  
15 maio  
14h30 – 16h30  
Sociedade Recreativa  
e Cultural do Povo do B. Alentejano

## **CHAVE MÓVEL DIGITAL + GOV.PT PARA QUE SERVE**

11 maio  
10h00 – 12h00  
CRJ de Pinhal Novo  
14h30 – 16h30  
Biblioteca Municipal de Palmela  
13 maio  
10h00 – 12h00  
Centro Cultural de Poceirão  
14h30 – 16h30  
Centro Comunitário de Águas de Moura  
22 maio  
14h30 – 16h30  
Sociedade Recreativa  
e Cultural do Povo do B. Alentejano

## **SERVIÇOS PÚBLICOS NA INTERNET – PORTAL CÂMARA MUNICIPAL / FINANÇAS /SNS SERVIÇO NACIONAL SAÚDE**

18 maio  
10h00 – 12h00  
CRJ de Pinhal Novo  
14h30 – 16h30  
Biblioteca Municipal de Palmela  
20 maio  
10h00 – 12h00  
Centro Cultural de Poceirão  
14h30 – 16h30  
Centro Comunitário de Águas de Moura  
29 maio  
14h30 – 16h30 | Sociedade Recreativa  
e Cultural do Povo do B. Alentejano

## **COMPRAS NA INTERNET EM SEGURANÇA APLICAÇÕES (MB WAY, BOOKING E UBER)**

25 maio  
10h00 – 12h00  
CRJ de Pinhal Novo  
14h30 – 16h30  
Biblioteca Municipal de Palmela  
27 maio  
10h00 – 12h00  
Centro Cultural de Poceirão  
14h30 – 16h30  
Centro Comunitário de Águas de Moura  
5 junho  
14h30 – 16h30 | Sociedade Recreativa  
e Cultural do Povo do B. Alentejano

## **INTELIGÊNCIA ARTIFICIAL UTILIZAÇÃO EM SEGURANÇA DAS APLICAÇÕES (CHATGPT E GEMINI)**

Participação grtuita (vagas limitadas)  
Destinatários: M/55  
Info./insc.: 212 336 606 | decs@cm-palmela.pt  
Org.: Câmara Municipal Palmela

## ENCONTROS

4 a 8 maio | Pinhal Novo

### SEMANA DA FREGUESIA DE PINHAL NOVO

Contactos com a população e agentes locais, reuniões de trabalho, visitas a empresas e obras municipais, reunião pública de Câmara descentralizada na Sede do Rancho Folclórico "Os Rurais" da Lagoa da Palha (6 maio) e atendimentos descentralizados (7 maio) pelos eleitos municipais.

Info.: 212 336 650

Org.: Câmara Municipal de Palmela



7 maio | 18h30

Biblioteca Municipal de Palmela

### APRESENTAÇÃO DO LIVRO «ISTO NÃO É SOBRE FUTEBOL»

Com a presença do autor e de Teresa Monteiro - Presidente da Direção do Palmelense Futebol Clube, Joaquim Milheiro - Treinador e Diretor Técnico do Futebol de Formação do SL Benfica e José Couceiro - Treinador e Diretor Técnico Nacional da Federação Portuguesa de Futebol.

Entrada livre

Info./Insc.: 212 336 632

bibliotecas@cm-palmela.pt

Org.: Câmara Municipal de Palmela

7 maio | 10h00-13h00 e 14h00-16h00

EB Hermenegildo Capelo, Palmela

### FEIRA DA SAÚDE E DO DESENVOLVIMENTO SUSTENTÁVEL

Espaço de encontro, partilha e aprendizagem, onde a promoção do bem-estar caminha lado a lado com a valorização de práticas sustentáveis e inclusivas.

Destinatários: Comunidade educativa

Org.: Agrupamento de Escolas de Palmela

Apoios: Câmara Municipal de Palmela;

Junta de Freguesia de Palmela, Unidade Local de Saúde da Arrábida, Bombeiros Voluntários de Palmela, entre outros

Centro Comunitário Monte Francisquinho, Pinhal Novo

### O ENTARDECER NO MONTE 3

Sessões de conhecimento

14 maio | 19h00 | Conversas sobre "América latina abaixo de fogo"

com Bruno de Carvalho

21 maio | 19h00 | Conversas sobre

"Ver para além do olhar" - Caminhos

para uma cultura e sociedade acessível"

com Dídia Lourenço e Ruben Portinha

(Associação bengala Mágica)

11 junho | 19h00 | Oficina pratica

"Sessão de yoga" com Sandra Silva

(Teatro da Vila)

25 junho | 19h00 | Conversas sobre

"Cabo Ruivo" com Armando Teixeira

Info.: cmvfigueira@gmail.com

Org.: Grupo de Teatro Amador Ensaíarte

e TAGVS - Associação Académica e Artística

Apoio: Câmara Municipal de Palmela

## ENCONTROS

9 maio | 16h00

Biblioteca Municipal de Palmela

### **CONVERSAS SEM MARGENS**

Exibição do filme

"Agroecologia em movimento"

Presença de João Garrinhas, Antónia Pedroso Lima e membros do coletivo AMAP- Quinta Maravilha de Palmela.

Info./insc.: 212 336 632

bibliotecas@cm-palmela.pt (lotação limitada)

Org.: Câmara Municipal de Palmela

e Outros Ângulos

9 maio | 16h00 | Centro Comunitário

Monte do Francisquinho

### **APRESENTAÇÃO DO LIVRO "O OUTRO LADO DO MEU CORAÇÃO"**

Com a presença da autora e da psicóloga Paula Mangia, que a acompanhou no processo de luto parental.

Entrada livre

Info./Insc.: 212 336 632

bibliotecas@cm-palmela.pt

Org.: Câmara Municipal de Palmela

15 maio | 18h30 | Biblioteca Municipal de Palmela, Sala de Audiovídeo

### **MÚSICA NA BIBLIOTECA**

Com Daniel Schvets, professor, compositor e instrumentista (piano) luso-argentino.

Moderação: Joaquim Carmelo Rosa

Entrada livre

Info.: 212 336 632 | bibliotecas@cm-palmela.pt

Org.: Joaquim Carmelo Rosa

Apoio: Câmara Municipal de Palmela

## **HISTÓRIAS, MEMÓRIAS E PERCURSOS ENTRE GERAÇÕES**

15 maio | 9h30-13h00

Biblioteca Municipal de Pinhal Novo

### **OFICINA (A)LINHAS: COSTURA CRIATIVA BIJUTERIA AFETOS**

Criação personalizada de bijuteria a partir da reutilização de linhas, tecidos e outros materiais, que falam de afetos e memórias guardadas.

Celebra Dia Internacional da Família.

Destinatários: Jovens e M/60

21 maio | 15h00-17h30 | Setúbal

### **VISITA COM MEMÓRIAS TERRITÓRIO ARRÁBIDA**

Visita guiada à Casa da Baía e ao CIRES – Centro Interpretativo do Roaz do Estuário do Sado. Visionamento dos documentários "Arrábida, da Serra ao Mar" e "Arrábida Reserva da Biosfera da UNESCO".

Destinatários: M/60

Apoio: Câmara Municipal de Setúbal

7 junho | 14h30-18h00 | Espaço Fortuna  
Artes e Ofícios, Quinta do Anjo

### **TARDE DANÇANTE "CORES ENTRE RITMOS"**

Destinatários: M/60

Sugere-se: 1 peça de roupa lisa e/ou acessório colorido

Org.: Câmara Municipal de Palmela

Info./Insc. gratuitas: 212 336 606

decs@cm-palmela.pt

7 e 21 maio | 18h30-20h00  
Biblioteca Municipal de Palmela

11 e 25 junho | 18h30-20h00

Serra do Louro, Palmela

### **MOMENTOS DE TRANQUILIDADE ALONGAR O CORPO, EXPANDIR O CORAÇÃO**

Org.: CMP e Comunidade em Movimento

10 maio | 9h30-13h00 | Lagoa do Calvo

21 junho | 9h30-13h00 | Arrábida

### **NUTRE A TUA NATUREZA TRILHOS CAMELOS\* CUIDAR DA CASA COMUM\*\***

\*Valor: 15€ | \*\*Valor: 5€

Org.: Associação K -Evolution

Apoio: Câmara Municipal de Palmela

23 maio | 16h00-19h00

Biblioteca Municipal de Palmela

### **FLORES DO JARDIM CORES E FORMAS**

Por: Ervilha Maravilha, Isaura Pinto

Valor: 7€ | Org.: Grupo das Plantas

Apoio: Câmara Municipal de Palmela

25 maio a outubro | 2.ª e 5.ª (18h30-  
21h30) | EB 2/3 Hermenegildo Capelo

### **CURSO DE PORTUGUÊS LÍNGUA DE ACOLHIMENTO, NÍVEL A1 E A2, 150H**

Participantes: mínimo 17, com mais de 18 anos

Org.: IEFP e Câmara Municipal de Palmela

28 maio e 18 junho | 19h00-23h00

Biblioteca Municipal de Palmela

### **ENCONTRO DE JOGOS DE TABULEIRO**

Org.: Ass. O Castor e Comunidade em Movimento

Apoio: Câmara Municipal de Palmela

30 maio | 10h00-12h30 | Jardim

da Biblioteca Municipal de Palmela

### **A TOCA DO LOBO ATIVIDADE SENSORIAL**

Por: Atelier da Educação

Valor: 10€ (1 criança e 1 adulto)

Org.: Atelier da Educação

Apoio: Câmara Municipal de Palmela

30 maio | 10h00-14h00

Biblioteca Municipal de Palmela

### **ESCRITA CRIATIVA PARA DESAFIAR A IMAGINAÇÃO E ESCREVER PEQUENAS HISTÓRIAS**

Por: Joaquim Semeano

Valor: 5€ | Org.: Comunidade em Movimento

Apoio: Câmara Municipal de Palmela

20 junho | 10h00-13h00 | Jardim

da Biblioteca Municipal de Palmela

### **CELEBRAR O VERÃO: LUZ E SOMBRA NO JARDIM**

Por: Ervilha Maravilha, Isaura Pinto

Valor: 7€ | Org.: Grupo das Plantas

Apoio: Câmara Municipal de Palmela

Info./Insc.: [formação.comunidade@cm-palmela.pt](mailto:formação.comunidade@cm-palmela.pt)  
212 336 632

# ENCONTROS

16 maio | 16h30

Biblioteca Municipal de Palmela

## ENCONTROS NA BIBLIOTECA - CONVERSA COM SÉRGIO GODINHO

Conversa a partir do livro "Como Se Não Houvesse Amanhã" (e outros livros, músicas, espetáculos e amigos)  
Moderação de José Teófilo Duarte e Rosa Azevedo

Entrada livre (limitada à lotação da sala)

Org.: DDLX e SNOB

Apoio: Câmara Municipal de Palmela

16 maio | 09h00 – 13h00

Bombeiros Voluntários do Pinhal Novo\*

4 junho | 09h00 – 13h00

CRJ de Pinhal Novo\*\*

## COLHEITA DE SANGUE

Inf.: 96 160 41 41 | adbspn@hotmail.com

Org.: Associação de Dadores Benévolos de Sangue de Pinhal Novo

\*Apoio: Câmara Municipal de Palmela e Bombeiros Voluntários do Pinhal Novo

\*\*Apoio: Câmara Municipal de Palmela

19 maio | 10h00-13h00

Escola Secundária de Pinhal Novo

26 de maio | 10h00-13h00

Biblioteca Municipal de Palmela

## CONCURSO LOCAL DE LEITURA

Leitura de textos do livro «Azul do meu coração», texto de Isabel Bravo e ilustrações de Danuta Wojciechowska  
convívio entre alunos de várias escolas.

Info./Insc: 212 336 632

bibliotecas@cm-palmela.pt

(participação sujeita à lotação da sala)

Org.: Câmara Municipal de Palmela e Grupo das Bibliotecas Escolares do Concelho de Palmela

21 maio | 10h00 – 12h30 | Espaço

Fortuna Artes e Ofícios, Quinta do Anjo

## ENCONTRO REDE EEN FINANCIAMENTO, COMPETITIVIDADE E INOVAÇÃO

Destinatários: Público em geral, empreendedores, investidores, empresários e gestores de micro, pequenas e médias empresas

Participação gratuita, mas sujeita a inscrição

Info.: desenvolvimentoeconomico@cm-palmela.pt

Org.: Câmara Municipal de Palmela, Associação Industrial Portuguesa - Câmara de Comércio e Indústria (AIP-CCI) e IAPMEI - Agência para a Competitividade e Inovação, I.P.

30 maio | 15h30

Biblioteca Municipal de Palmela

## APRESENTAÇÃO DO LIVRO «O AVÔ QUE VIROU JARDIM»

A autora, médica especialista em Medicina Familiar e Mestre em Cuidados Paliativos, apresenta-nos uma história sobre a perda e o luto, contada através do olhar de uma criança.

Entrada livre

Info./insc.: 212 336 632

bibliotecas@cm-palmela.pt

Org.: Câmara Municipal de Palmela



# ENCONTROS

1 junho | 16h00

Biblioteca Municipal de Palmela

## **365 DIAS DE ROMANCE COM ANA MARIA MAGALHÃES E ISABEL ALÇADA**

Conversa a partir do livro "Uma Aventura em Busca do Navio Fantasma"

Sessão integrada nas Comemorações do Dia Mundial da Criança

Moderação: Luís Caetano

Entrada gratuita

Info.: bibliotecas@cm-palmela.pt | 212 336 632

Org.: Câmara Municipal de Palmela

Parceria: Culsete Livraria

Apoio: Casa Ermelinda Freitas

(ao abrigo do programa Mecenas de Palmela)



6 junho | 16h00

Biblioteca Municipal de Palmela

## **APRESENTAÇÃO DO LIVRO «ALFA DE CENTAURO»**

Paulo Baptista, autor local, transporta-nos ao sistema estelar Alfa de Centauro.

Entrada livre

Info./Insc.: 212 336 632

bibliotecas@cm-palmela.pt

Org.: Câmara Municipal de Palmela

6 a 13 de junho | Teatro O Bando,  
Estrada Vale dos Barris, Palmela

## **LIBERATORY STUDIES**

Info./reservas: 910 306 101

billheteira@obando.pt

Org.: Teatro O Bando

25 e 26 junho | 9h00-17h30

Biblioteca Municipal de Palmela

## **JORNADAS DA REABILITAÇÃO URBANA EM PALMELA**

Análise da reabilitação em centros históricos e da eficiência energética em edifícios antigos

Participação gratuita (insc. prévia)

Info./insc.: grch@cm-palmela.pt

Org.: Câmara Municipal de Palmela



28 junho a 26 julho | Teatro O Bando,  
Estrada Vale dos Barris, Palmela

## **CONSCIÊNCIA DO ATOR EM CENA**

Info./candidaturas: formacao@obando.pt

911 774 140

Org.: Teatro O Bando

## SAIA DE CASA

Todo o ano | Palmela

### **PERCURSOS PEDESTRES ÁUDIO GUIADOS DESCUBRA OS TRILHOS DE PALMELA!**

Quatro percursos pedestres áudio guiados para descobrir a vila de Palmela e parte do Parque Natural da Arrábida, com informação sobre património natural e cultural e sugestões de visitação, em português e inglês

Org.: Câmara Municipal de Palmela e Biotrails

Descarregue aqui a APP:

Português



Inglês



Todo o ano | Fernando Pó

### **PERCURSO PEDESTRE JARDINS DE VINHAS**

Tipo de percurso: Pequena Rota (PR), Circular, Temática, Pedestre e Cicável

Distância: 11,5 km | Duração: 3h

Desníveis Acumulados: 46 metros

Grau de Dificuldade: II (I-V)

Adegas possíveis de visitar: Casa Dupó, Casa

Ermelinda Freitas, Fernão Pó Adega, Filipe

Palhoça Vinhos e Quinta do Monte Alegre

Participação gratuita (insc. necessária para visita às adegas, com pagamento associado)

Info./insc.: info@rotavinhospsetubal.com  
212 334 398

Org: Adegas, Câmara Municipal de Palmela e Rota de Vinhos da Península de Setúbal

## ESPECIAL ENOTURISMO

3 maio | 15h00

Casa Ermelinda Freitas, Fernando Pó

### **SURPRESA PARA A MÃE**

Valor: 20€. Crianças 6-15 anos: 10€

Reserva prévia necessária:

enoturismo@ermelindafreitas.pt

Org.: Casa Ermelinda Freitas e Oliv'all

9 maio | 10h00

ASL Tomé, Pinhal Novo

### **SOPA ÇARAMELA EM CHÃO DE FOGO**

Valor: 30€

Reserva prévia necessária: asl.tome@gmail.com

Org.: ASL Tomé.

17 maio | 9h30 ou 15h00

Quinta do Piloto, Palmela

### **DIA DA ESPIGA**

Valor: 22€. Crianças: 6-12 anos: 13€

Crianças: 0-5 anos: 7€

Reserva prévia necessária

info@rotavinhospsetubal.com

Org.: Quinta do Piloto

23 maio | Miradouro por Detrás

de S. Pedro, Palmela

### **WINELANDS WINE & MUSIC FESTIVAL**

Valor: 15€

Bilhetes em 3cket.com

Org.: Rota de Vinhos da Península de Setúbal e Moments Lounge Tapas



## SAIA DE CASA

30 maio | 21h00  
ASL Tomé, Pinhal Novo.  
**ROCK N' ROLL WINE PARTY**

Entrada livre  
Org.: ASL Tomé

30 maio e 27 junho  
Filipe Palhoça Vinhos, Póceirão  
**BY ROAD - ROTA  
DAS VINHAS DO PÓ**

Valor: 50€.  
Crianças 4-12 anos: 22€  
Mín. 6 pax  
Reserva prévia - 72 horas antecedência  
info@rotavinhospsetubal.com  
Org.: Casa Ermelinda Freitas, Fernão Pó Adegas,  
Filipe Palhoça Vinhos e Rota de Vinhos da  
Península de Setúbal.

14 junho | 15h00  
Quinta do Piloto, Palmela  
**PIQUENIQUE  
DO STO. ANTÓNIO**

Valor: 30€. Crianças 4-12 anos: 12,50€  
Reserva prévia necessária  
info@rotavinhospsetubal.com  
Org.: Quinta do Piloto

20 junho | 16h00  
Adega de Palmela, Palmela  
**PIQUENIQUE NA VINHA**

Valor: 30€. Crianças 5-9 anos: 15€  
Reserva prévia necessária  
enoturismo@acpalmela.pt  
Org.: Adega de Palmela

Sábados e domingos | 15h30-16h30  
Museu Música Mecânica, Pinhal Novo

### VISITAS ORIENTADAS

Participação com o bilhete de entrada no Museu  
Info.: geral@museudamusicamecanica.com  
960 080 044  
Org.: Museu da Música Mecânica

1, 2, 3, e 8, 9, 10 maio

Estabelecimentos aderentes

### FINS DE SEMANA GASTRONÓMICOS DA SOPA CAMELADA

Restaurantes em [www.cm-palmela.pt](http://www.cm-palmela.pt)

Info.: turismo@cm-palmela.pt | 212 336 668  
Org.: Câmara Municipal de Palmela  
e Rota de Vinhos da Península de Setúbal

FINS DE  
SEMANA  
GASTRONÓMICOS



SOPA  
CAMELADA

## SAIA DE CASA

2 maio e 6 junho | 13h00 | Teatro  
O Bando, Vale dos Barris, Palmela  
**ALMOÇO COMUNITÁRIO  
DO PRIMEIRO SÁBADO**

Info./reservas: 910 306 101  
bilheteira@obando.pt  
Org.: Teatro O Bando  
Org.: Câmara Municipal de Palmela

2 maio e 6 junho  
**VISITAS ORIENTADAS**  
10h00 – Visita orientada ao Castelo  
de Palmela  
(Ponto de encontro – Praça de Armas)  
11h00 – Visita orientada ao Centro  
Histórico da Vila de Palmela  
(Ponto de encontro – Igreja de São Pedro)

Duração: 1h (cada período)  
Participação gratuita  
Min. 6 e máx. 20 participantes  
(insc. até 12h00 da antevéspera)  
Info./insc.: patrimonio.cultural@cm-palmela.pt  
21 233 6640  
Org.: Câmara Municipal de Palmela

2 e 3 maio e 6 e 7 junho | 7h30-13h30  
Mercado Municipal de Pinhal Novo  
**PINHAL NOVO MARKET**

Info.: 212 336 603  
feiras.mercados@cm-palmela.pt  
Org.: Município de Palmela

3 maio e 7 junho | 10h00  
Espaço de Transmissões Militares,  
Castelo de Palmela  
**RADIOCOMUNICAÇÕES  
NO CASTELO**  
Participe e experimente as vantagens  
do walkie talkie

Entrada Livre  
Org.: Comunidade de Lobos do Distrito de Setúbal  
Apoio: Câmara Municipal de Palmela

3 maio e 7 junho | 10h00  
Cine-Teatro S. João, Palmela  
**VISITAS AO TEATRO**  
Visita ao edifício para conhecer  
a sua história e segredos, desvendar  
a produção de um espetáculo,  
os bastidores, técnicas de som e luz  
e partilhar curiosidades do mundo  
do espetáculo.

Integra Projeto De par em Par  
Insc. prévia (lotação limitada)  
geral@passosecompassos.pt | 212 336 630  
Info.: www.passosecompassos.pt  
Apoio: Câmara Municipal de Palmela  
e República Portuguesa – Cultura/ DGArtes  
Org.: Passos e Compassos



9 maio | 21h30  
Sociedade Filarmónica  
Humanitária, Palmela  
**QUEM TE VIU  
E QUEM TE VÊ - JEL**  
Bilheteira: ticketline.pt  
Org.: Sociedade Filarmónica Humanitária

10 maio | 10h00 | Castelo de Palmela  
**ESGRIMA HISTÓRICA**  
Entrada Livre  
Org.: ARCAHP - Associação de Recriação e  
Colecionadores de Armas Históricas de Portugal  
Esgrima Histórica  
Apoio: Câmara Municipal de Palmela

## SAIA DE CASA

16 maio\* e 20 junho | 20h30

Castelo de Palmela, Palmela

### **VISITA ENCENADA AO CASTELO**

A história do Castelo de Palmela contada ao anoitecer, por ilustres personagens do passado!

Participação gratuita, sujeita a insc. obrigatória (até 12h00 da antevéspera).

Min. 15 e máx. 30 participantes

Info./insc.: 212 336 640

patrimonio.cultural@cm-palmela.pt

\*No âmbito do Dia Internacional dos Museus

Org.: Câmara Municipal

21 maio | Museu da Metrologia  
do Instituto Português da Qualidade

### **VISITA AO MUSEU DA METROLOGIA E LABORATÓRIOS DO INSTITUTO PORTUGUÊS DA QUALIDADE**

Destinatários: residentes concelho Palmela,  
>18 anos (insc. prévia obrigatória até 18 maio)

Info.: 212 336 603 | metrologia@cm-palmela.pt

Org.: Câmara Municipal de Palmela

23 maio | 20h00 | Sociedade  
Filarmónica Humanitária, Palmela  
**O DESPERTAR DE VENEZA  
(2.ª EDIÇÃO)**

Org.: Sociedade Filarmónica Humanitária

23 maio e 27 junho | 10h00  
Museu - A Estação, Pinhal Novo

### **«NO MEU TEMPO...» CONVERSAS COM FERROVIÁRIOS**

Participação gratuita (mediante insc. prévia)

Info./insc.: patrimonio.cultural@cm-palmela.pt

Org.: Câmara Municipal de Palmela



o meu  
mercado

## **MAIO MÊS DOS MERCADOS INICIATIVA INTERNACIONAL "GOSTO DO MEU MERCADO"**

23 maio | 9h30

Mercado Municipal de Pinhal Novo

### **DA TERRA PARA A MESA**

Percurso guiado com abordagem  
à história dos mercados

23 maio | 10h30

Mercado Municipal de Pinhal Novo

30 maio | 10h30

Mercado Municipal de Palmela

### **PROVA CEGA DE FRUTAS**

Destinatários: 5-10 anos

(insc. prévia até 12h00 da véspera)

Info.: 212 336 603

feiras.mercados@cm-palmela.pt

Org.: Município de Palmela

29 maio | 21h00

Soc. Filarmónica Humanitária, Palmela

### **MÓNICA VALE DE GATO APRESENTA "PRÓXIMA PARAGEM"**

Bilheteira: ticketline.pt

Org.: Sociedade Filarmónica Humanitária

14 junho | 10h00 | Castelo de Palmela

### **ESPATÁRIOS, ESGRIMA COM HISTÓRIA NO CASTELO DE PALMELA**

Entrada livre

Org.: ARCAHP - Associação de Recriação e

Colecionadores de Armas Históricas de Portugal

Apoio: Câmara Municipal de Palmela

## EM FESTA

1, 2 e 3 maio | Fernando Pó

### **29ª MOSTRA DE VINHOS EM FERNANDO PÓ**

Programa em [www.cm-palmela.pt](http://www.cm-palmela.pt)

Info.: [mostradevinhos@gmail.com](mailto:mostradevinhos@gmail.com)

Org.: Associação da Feira Comercial e Agrícola do Poceirão

Apoio: Câmara Municipal de Palmela e União das Freguesias de Poceirão e Marateca

7 a 15 maio | Cine-teatro S. João, Palmela

### **FANTASIARTE - FESTAS DE ENCERRAMENTO**

Destinatários: Comunidade Educativa

Consulte programa próprio

Integra as comemorações dos 50 anos da Constituição da República Portuguesa, celebrando o Direito à Cultura e à Educação pela Arte

Org.: Câmara Municipal de Palmela e Comunidade Educativa



8, 9 e 10 maio | Pinhal Novo

### **MERCADO CARAMELO**

Programa em [Facebook/MercadodoCaramelo](https://www.facebook.com/MercadodoCaramelo)

Info.: [confraria.caramela@sapo.pt](mailto:confraria.caramela@sapo.pt)

[mercadocaramelopinhalnovo@gmail.com](mailto:mercadocaramelopinhalnovo@gmail.com)

Org.: Confraria da Sopa Caramela

Apoio: Câmara Municipal de Palmela e Junta de Freguesia do Pinhal Novo

14 a 17 maio | Cabanas, Palmela

### **FESTAS DE S. GONÇALO**

Consulte programa próprio

Org.: Associação de Festas de S. Gonçalo

Apoio: Câmara Municipal de Palmela e Junta de Freguesia de Quinta do Anjo

20 maio | 21h00

Centro Cultural de Poceirão

### **COMEMORAÇÕES 33º ANIVERSÁRIO ASSOCIAÇÃO CULTURA E DESPORTO DO POCEIRÃO**

Entrada gratuita

Org.: Associação de Cultura

e Desporto do Poceirão

Apoio: Câmara Municipal de Palmela

1 junho | Museu - A Estação, Pinhal Novo

### **5.º ANIVERSÁRIO DO MUSEU-A ESTAÇÃO**

15h00 | "Cholito Jesus Huayano"

(Los Toribianos)

No âmbito do Projeto «Laços de Leitura», pelo Centro Integrado de Apoio à Pessoa com Deficiência

Fundação COI

Entrada gratuita

Org.: Câmara Municipal de Palmela



4 a 10 junho | Pinhal Novo

## FESTAS POPULARES DE PINHAL NOVO

Consulte programa próprio

Org.: Associação das Festas Populares de Pinhal Novo – Cultura e Desenvolvimento local

Apoio: Câmara Municipal de Palmela e Junta de Freguesia de Pinhal Novo

12, 13 e 14 junho | Poceirão

## 36ª FEIRA COMERCIAL E AGRÍCOLA DO POCEIRÃO

Consulte programa próprio

Info.: feiraagricolapoceirao@gmail.com

Org.: Associação da Feira Comercial e Agrícola do Poceirão

Apoio: Câmara Municipal de Palmela e União das Freguesias de Poceirão e Marateca

26 a 28 junho

Olhos de Água, Quinta do Anjo

## FESTAS EM HONRA DO SAGRADO CORAÇÃO DE JESUS

Org.: Comissão de Festas do Sagrado Coração de Jesus

Apoio: Câmara Municipal de Palmela e Junta de Freguesia de Quinta do Anjo

26 a 29 junho | Águas de Moura

## FESTAS DE S. PEDRO DA MARATECA

Org.: Associação de Festas de S. Pedro da Marateca

Apoio: Câmara Municipal de Palmela Marateca



EM FESTA

## ESPECIAL SANTOS POPULARES

Largo da SFH, Palmela

### SANTOS POPULARES SOCIEDADE FILARMÓNICA HUMANITÁRIA

12 junho | 20h00 | Arraial e desfile das Marchas Populares da SFH

13 junho | 17h00 | Arraial com animação musical por Fátima Dias

19 e 20 junho | 19h00 | Arraial SFH

23 junho | 19h00 | Arraial SFH e desfile das Marchas Populares da SFH

27 junho | 13h00 | Tradicional Sardinhada SFH e Arraial Popular durante o dia

28 junho | 16h00 | Arraial SFH e Desfile das Marcas Populares da SFH

Org.: Sociedade Filarmónica Humanitária

12, 23 e 28 junho | Sociedade Filarmónica

Palmelense “Loureiros”, Palmela

### SANTOS POPULARES MARCHAS

Org.: Sociedade Filarmónica Palmelense “Loureiros”

20 junho | 21h00

Espaço ATA, Pinhal Novo

### ARRAIAL NO PÁTIO

Entrada livre

Org.: ATA - Acção Teatral Artimanha

Apoio: Câmara Municipal de Palmela

# BOA FORMA

Terças (19h30) | Sextas (18h00)

Centro Cultural Poceirão

## AULAS DE PILATES

Org.: Ass. Cultura e Desporto de Poceirão

Apoio: Câmara Municipal de Palmela

Quartas | 18h30

Centro Comunitário Águas de Moura

## AULAS DE YOGA

Destinatários: M/12

Info.: 212 336 635

Org.: Professora Kali e Câmara Mun. Palmela

Quintas | 18h00

Centro Cultural de Poceirão

## AULAS DE YOGA

Destinatários: M/12

Info.: 212 336 655

Org.: Associação de Cultura e Desporto de Poceirão

16 maio (16h00-18h30 e 21h30-23h30)

17 maio (16h00-18h30)

Pavilhão Municipal de Palmela

## XIX PALMEGINA FESTIVAL DE GINÁSTICA

Programa de Desenvolvimento da Ginástica

Org.: Sociedade Filarmónica Palmelense

“Loureiros”

Apoio: Câmara Municipal de Palmela

16 e 23 maio e 13 e 27 junho

18h00 | Centro Comunitário Monte

Francisquinho, Pinhal Novo

## YOGA NO MONTE

Info./insc.: geral@teatrodavila.pt

Org.: Associação Teatro da Vila

Apoio: Câmara Municipal de Palmela

23 maio | 9h00-13h00

Praça da Independência, Pinhal Novo

## 10.ª FEIJA DO DESPORTO E DA SAUDE

Participação gratuita

Consulte programa próprio

Org.: Palmela Desporto, E.M.

e Câmara Municipal de Palmela

Parceria: Associativismo Desportivo

e instituições do Concelho

30 maio | 10h00-19h00 | Pavilhão

Desportivo Municipal de Pinhal Novo

## TORNEIO DO CONCELHO DE PALMELA – OPEN DE JUVENIS E OPEN DE CADETES

Programa de Desenvolvimento do Judo

Org.: Câmara Municipal de Palmela

Apoio: Associação Distrital de Judo de Setúbal

5, 8, 9 e 11 junho | Escolas Básicas e

Secundárias do Concelho de Palmela

## JOGOS DESPORTIVOS ESCOLARES 2.º PERÍODO DA FASE INTER-ESCOLAS

Coorganização: Câmara Municipal de Palmela,

Escola Básica e Secundária José Saramago

Poceirão, Escola Básica Hermenegildo Capelo

Palmela, Escola Básica José Maria dos Santos

Pinhal Novo e Escolas Secundárias de Palmela

e Pinhal Novo

10 junho | 16h00–18h30 | Pavilhão  
Desportivo Municipal de Pinhal Novo

## SARAU DE GINÁSTICA

Programa de Desenvolvimento da Ginástica  
Org.: Clube Desportivo Pinhalnovense  
Apoio: Câmara Municipal de Palmela

20 junho | 9h30–18h30 | Pavilhão  
Desportivo Municipal de Pinhal Novo

## MASTER CLASS COM PATRÍCIA SAMPAIO

Programa de Desenvolvimento do Judo  
Org.: Judo Clube de Pinhal Novo  
Apoio: Câmara Municipal de Palmela  
e Associação Distrital de Judo de Setúbal

20 junho | 20h30

Escola Básica Alberto Valente,  
Rua do Factor, Pinhal Novo

## PINHAL NOVO NIGHT RUN

Programa de Desenvolvimento do Atletismo  
Info.: [www.cm-palmela.pt](http://www.cm-palmela.pt)  
Org.: Câmara Municipal de Palmela, Junta da  
Freguesia de Pinhal Novo, Palmela Desporto,  
E.M. e Associação Académica Pinhalnovense



20 junho | 10h00  
Sobreiro Assobiador, Águas de Moura

## AULA ABERTA DE YOGA

M/6  
Participação gratuita  
Org.: Câmara Municipal de Palmela  
com professora Kali

27 junho | 10h00 | Pavilhão  
Desportivo Municipal de Pinhal Novo

## VII TORNEIO INFANTIL DO JUDO CLUBE DE PINHAL NOVO

Programa de Desenvolvimento do Judo  
Org.: Judo Clube de Pinhal Novo  
Apoio: Câmara Municipal de Palmela



27 junho | 20h00–23h30  
Polidesportivo do Bairro Alentejano

## XXVII SARAU DE GINÁSTICA

Programa de Desenvolvimento da Ginástica  
Org.: Sociedade Recreativa e Cultural do Povo,  
Bairro Alentejano  
Apoio: Câmara Municipal de Palmela

# BOA FORMA

## MEXA-SE EM PALMELA

CAMINHADAS DESPORTIVAS

24 maio | 9h00

### CAMINHADA DESPORTIVA "OS AROMAS DA ARRÁBIDA"

Grau de dificuldade (1 a 5): 2  
Desnível acumulado: 349m/-348m  
Distância: 9,5 kms  
Duração prevista: 3h00  
Insc. até às 12h de 22 maio

14 junho | 9h00

### CAMINHADA DESPORTIVA "DIA MUNDIAL DO AMBIENTE"

Grau de dificuldade (1 a 5): 2  
Desnível acumulado: 463m/-463m  
Distância: 12,1 kms  
Duração prevista: 4h00  
Inscrição até às 12h de 12 junho

Destinatários: M/6  
Participação gratuita  
Insc. obrigatória, limitada a 100 participantes  
Info.: 212 336 636 | [desporto@cm-palmela.pt](mailto:desporto@cm-palmela.pt)  
Org.: Câmara Municipal de Palmela

**Inscrições AQUI**



## **PISCINAS MUNICIPAIS DE PALMELA E PINHAL NOVO**

2 maio

### **DIA DO TRABALHADOR**

Palmela: Hidroginástica (10h30)

Pinhal Novo: Natação Livre e Ginásio  
de Musculação e Cardiofitness

3 maio

### **DIA DA MÃE**

Jogos Aquáticos

15 maio

### **DIA DA FAMÍLIA**

Palmela: Jogos Aquáticos

Pinhal Novo: Projeto  
"Colégios e Infantários"

2 junho

### **DIA DO CONCELHO**

Palmela: Natação Livre

Pinhal Novo: Natação Livre e Ginásio  
de Musculação e Cardiofitness

## **PISCINA MUNICIPAL DE PALMELA**

28 maio | 10h00-11h00

### **DIA INTERNACIONAL DA SAÚDE FEMININA**

Workshop Preparar, Proteger e  
Recuperar o Pavimento Pélvico Materno

11 junho

### **DIA DE PORTUGAL DA SAÚDE FEMININA**

Aulas da Escola de Natação

## **PISCINA MUNICIPAL DE PINHAL NOVO**

4 maio | 10h30-11h30

### **DIA DA MÃE**

Workshop de Babywearing

16 e 17 maio | 15h00

### **FESTIVAL DE PRIMAVERA DE CADETES**

17 maio | Centro Municipal de Marcha  
e Corrida de Pinhal Novo | 9h00

### **CAMINHADA SOLIDÁRIA**

29 maio | 10h30-12h30

### **COMEMORAÇÃO DO DIA MUNDIAL DA SAÚDE DIGESTIVA E DO DIA MUNDIAL SEM TABACO**

Palestra sobre a alimentação como  
prevenção de doenças inflamatórias  
intestinais & Workshop de Hipnoterapia  
para a cessação tabágica

10 junho | 9h00-12h00

### **DIA DE PORTUGAL**

Festival de Escolas de Natação  
"Festas Populares de Pinhal Novo"

Info.: 212 389 900 | 212 337 140  
secretaria.palmela@palmeladesporto.pt  
geral@palmeladesporto.pt  
Org.: Palmela Desporto, E.M.

# PRINCIPEZINHOS

## HORA CONTO FAMÍLIAS

9 maio e 13 junho  
Biblioteca Municipal de Palmela  
16 maio e 20 junho  
Biblioteca Municipal Pinhal Novo  
23 maio e 27 junho  
Pólo de Marateca  
16h00

## QUERES QUE TE CONTE?

Leitura a partir de álbuns ilustrados

## SAQUINHOS DE CONTOS

Recursos lúdico didáticos disponíveis para empréstimo, para explorar as rotinas das crianças de forma criativa: "Hora da Paparoca", "Fazer Ó Ó", "Cheira tão mal" e "Miminhos"

Participação gratuita mediante inscrição  
Info./insc.: 212 336 632  
bibliotecas@cm-palmela.pt  
Org.: Câmara Municipal de Palmela

9 maio | 10h30 | Centro Comunitário  
Monte Francisquinho, Pinhal Novo

## HISTÓRIA DE UMA MOSCA MUITO TOSCA

Teatro Musical Sensorial por Cláudia Lourenço - Ecos Sons de Sentir

Insc.: associacao.bengalamagica@gmail.com  
Org.: Associação Bengala Mágica  
Apoio: Câmara Municipal de Palmela

De 9 para 10 maio

Cine-Teatro S. João, Palmela

## EM PIJAMA NO TEATRO

Passar em Pijama num teatro! Dormir num palco! Sonhar ao som das artes!

Destinatários: 6 - 12 anos  
(lotação limitada / reserva obrigatória)  
Info.: 212 336 630 | cultura@cm-palmela.pt  
Org.: Passos e Compassos  
Apoio: Câmara Municipal de Palmela  
e República Portuguesa – Cultura / DGArtes

30 maio | 10h30 | Sociedade  
Filarmónica Palmelense "Loureiros"

## MONSTRO DAS CORES

O nosso monstro das cores está muito confuso com todas as suas emoções baralhadas! Com a ajuda da música e muitas brincadeiras, vamos ajudá-lo a organizar todas estas emoções. Vamos colocar a alegria, a tristeza, a raiva, o medo e a calma no sítio certo?

Destinatários: 12 meses - 6 anos  
Insc.: saxofone4all@gmail.com | 965 256 418  
Org.: Sociedade Filarmónica Palmelense  
"Loureiros" | Saxofone4All - Marisa Borralho  
e MBBC – Música para Bebés e Crianças  
Sandra Oliveira

1 junho

10h00-12h00 | Campo de Jogos  
Municipal de Palmela

16h00-19h00 | Biblioteca Municipal  
e Largo de S. João, Palmela

## DIA MUNDIAL DA CRIANÇA - "FAMÍLIA ATIVA, CRIANÇA FELIZ!"

Info.: 212 336 632 | 212 336 606  
bibliotecas@cm-palmela.pt  
desporto@cm-palmela.pt  
Org.: Câmara Municipal de Palmela, Palmela  
Desporto, E.M. e Instituições do Concelho

# PRINCIPEZINHOS

2 junho | 11h00

Sobreiro Assobiador, Águas de Moura

## UM DIA NO CORAÇÃO DA ÁRVORE

Leitura encenada e apresentação do livro da autora Agualda Conduto "No Coração da Árvore".

Na aldeia, uma árvore antiga guarda segredos e desejos das pessoas. Matilde lê as cartas que lhe são confiadas e com a ajuda sábia da Avó Rosa e da restante comunidade da aldeia, ajudam os animais de um abrigo.

Destinatários: comunidade educativa

Org.: Câmara Municipal de Palmela com Agualda Conduto



21 junho | 17h00

22, 23 e 25 junho (comunidade educativa)

Cine-Teatro S. João

## S DE SER

Info.: [www.passosecompassos.pt](http://www.passosecompassos.pt) e 212 336 630

Bilheteira online: [bol.pt](http://bol.pt)

Org.: Passos e Compassos

Apoio: Câmara Municipal de Palmela

e República Portuguesa – Cultura, Juventude

e Desporto/ DGArtes



# VER, OUVIR E LER

## NOVIDADES EM DESTAQUE

VER



**VOANDO SOBRE UM NINHO DE CUCOS**  
Milos Forman



**A COMPANHIA**  
Robert Altman

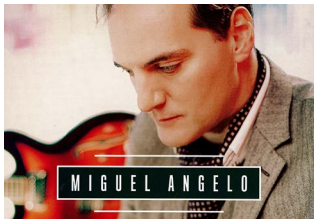


**O FEITIÇO DA LUA**  
Norman Jewison

OUVIR



**MIND AT LARGE**  
Blasted Mechanism



**PRIMEIRO**  
Miguel Ângelo



**SÍLVIA & SALVADOR**  
Sílvia Pérez Cruz  
e Salvador Sobral

LER



**VISITAR AMIGOS E OUTROS CONTOS**  
Luísa Costa Gomes



**DEUS NA ESCURIDÃO**  
Valter Hugo Mãe



**O SEGREDO DE COMPOSTELA**  
Alberto S. Santos

# VER, OUVIR E LER

## ESPECIAL DIA MUNDIAL DA CRIANÇA



VER

### ARTUR 3: A GUERRA DOS DOIS MUNDOS

Luc Besson

Prepara-te para a batalha final onde o tamanho não conta! Nesta aventura, o jovem Artur precisa de reunir toda a sua coragem para impedir que o vilão Maltazard domine o nosso mundo com o seu exército gigante. Com muita astúcia, Artur e os seus amigos mostram que a união faz a força e que até os mais pequenos podem ser grandes heróis, pois a coragem não se mede aos palmos. O destino de dois mundos pode ser transformado quando a determinação e a lealdade se unem na luta pela liberdade. Aprendemos que, quando lutamos juntos, conseguimos vencer qualquer desafio para salvar o dia! É o desfecho perfeito da trilogia.



OUVIR

### MAR

Sofia Leão

O álbum "Mar" (Uguru, 2025) apresenta Sofia Leão como uma artista de identidade marcante, autêntica e sofisticada, que vai muito além da herança musical do seu pai, Rodrigo Leão. Sofia mistura instrumentos clássicos com um toque moderno, criando um ambiente de paz e introspeção. Produz uma sonoridade suave e envolvente, que destaca a sensibilidade e a doçura da sua voz. É uma obra elegante e profunda, que consolida Sofia como uma das novas vozes do panorama musical português.



LER

### O DIA EM QUE OS LÁPIS DESISTIRAM

Drew Daywalt e Oliver Jeffers

Nun dia de escola aparentemente igual aos outros dias de escola, o Duarte teve uma grande surpresa quando foi buscar os seus lápis de cera: junto da sua mochila encontrava-se um respeitável monte de cartas, todas a ele dirigidas, atadas com um cordel e o seu nome impresso num reprovador vermelho. Quando abre a primeira carta e se depara com um furioso lápis vermelho, ameaçando com uma greve geral por ser obrigado a desenhar sem parar, percebe que nunca mais irá olhar para uma folha de papel em branco da mesma forma. Mas nem só o lápis vermelho tem razões de queixa dos hábitos do Duarte, no que toca ao desenho e à decisão das cores. Tremendamente original e divertido, este livro é um tratado das cores para os mais pequenos, que passarão a olhar à sua volta com um olhar renovado.

Sugestões disponíveis para empréstimo na Rede de Bibliotecas Públicas do Município de Palmela.

## JÁ FUMEGA

### SOPA CAMELA

Receita cedida pela Confraria da Sopa Caramela

#### Ingredientes

- 250 g de feijão catarino ou cor de vinho
- 1 kg de repolho
- ½ de couve caramela
- 100 g de batata
- 1 nabo
- 1 cenoura
- 1 cebola
- 3 dentes de alho
- 1 folha de louro
- 200 g de pá de porco
- 100 g de toucinho entremeado
- 100 g de massa cotovelinhos
- Azeite qb
- Sal qb

#### Preparação

De véspera lave o feijão, ponha-o a demolhar e salgue também as carnes.

No próprio dia, leve o feijão a cozer na água que o demolhou, juntamente com as carnes, o chouriço, as cebolas, os dentes de alho, o louro e tempere de sal.

Quando as carnes e o chouriço estiverem cozidos, tire-os da panela e corte-os em bocados. Retire o louro.

Passes sensivelmente um terço do feijão e a cebola com um passe-vite ou esmague com um garfo. Junte mais água, se for necessário.

Junte, então, à panela as hortaliças, a cenoura, o nabo e as batatas cortadas em cubinhos e deixe cozer lentamente.

Quando as hortaliças estiverem quase cozidas junte a massa e deixe cozer.

Coloque o azeite a gosto e retifique o sal.

Tire a panela do lume e junte as carnes cortadas.

#### Harmonização vínica

Dupó Reserva Tinto, Casa DUPÓ

Indicação Geográfica Península de Setúbal  
PVP recomendado na Casa Mãe da Rota de Vinhos: 10,00€



## BOM PROVEITO Palmela

A LINETE - 212 333 011

ALTINHO - 265 995 167

ÂNCORA & SERRANO  
265 501 236

A TAVERNA DA LADEIRA  
212 332 612  
f tavernada.ladeira.9

BOBO DA CORTE (CASTELO)  
935 205 936  
f bobodacortepalmela.  
wixsite.com/bobodacorte

CACO PALMELA  
211 808 460 | 967 884 761

CAFÉ DUQUE - 212 334 257

CAFÉ TIMÓTEO - 919 446 904

CARPINTARIA - 936 716 820  
f carpintariapalmela

COFFEE VILLAGE - SALÃO  
DE CHÁ - 212 334 149

CULTO PANORÂMICO  
926 578 578

DIÁLOGOS & SABORES  
265 708 180  
montadoresort.com

DOM RODRIGO - 916 159 259

DONA ISILDA - 212 333 255  
restaurantedonaisilda.com

MESTREFOOD - TAKE AWAY  
E CHURRASQUEIRA  
212 330 170 | mestrefood.pt  
f mestrefood.lida

NAQUELA MESA  
212 333 146  
historias@naquelamesa.pt

O CORREIO MÔR - 210 822 755

O SEU CAFÉ - 911 979 203

OS POTES - 212 350 193  
f OsPotes

PIZZAS DA VILA - 215 835 095  
f Pizzas da Vila



POUSADA DE PALMELA  
212 351 226 | pousadas.pt

SUSHI MAYA - 214 087 222

3ª GERAÇÃO - 212 350 152  
f restaurante3ageracao

## Pinhal Novo

O TELHEIRO - 212 362 244

O FORNO - 212 361 160

O CENTRAL - 212 383 865  
f Restaurante-O-Central

PETISQUEIRA IN THE HOUSE  
919 148 516

PIZZARIA MAMMA MIA  
212 360 886

P ZEN - 919 362 677  
@pzenpinhalnovo

## Quinta do Anjo

ALDEIA  
961 802 993

CASA DA PIMENTA  
968 014 711 | 212 100 391

FLAVORS - SABORES  
DIFERENTES DA NOSSA TERRA  
212 767 675 | 917 263 116  
Espaço Fortuna  
f flavors.sabores

PÁTEO ARRÁBIDA  
- HAMBURGARIA ARTESANAL  
212 881 625

TASCA FINA BY KAJÓ  
CERVEJARIA & RESTAURANTE  
917 081 883  
tascafinabykajo@gmail.com  
@ TascaFinaByKajo  
@ tascafinabykajo

VILLAGE PEPOOL  
917 263 116

## Poceirão

MOAGEM - 265 990 317

MONTALEGRE - 265 995 662

SABORES DO CAMPO  
265 996 078 | 910 300 593

## Marateca

AROMAS  
(FPALMELA-ALDEAMENTO  
TURISTICO DE PALMELA)  
265 930 000 | 12h-15h/19h-22h

MAR ATÉ CÁ  
265946 132 | f Mar-Até-Cá

RETIRO DOS MOTORISTAS  
265 946 195

## SABORES DA TERRA (Produtos Regionais)

### Palmela

CASA MÃE DA ROTA DOS  
VINHOS DA PENÍNSULA  
DE SETUBAL  
212 334 398  
rotavinhospsetubal.com

OLIV'ALL - 937 900 308  
olivall.pt

THE SELECTOR STORE  
915 356 104  
www.theselector.pt/store

## Quinta do Anjo

AFINIDADES - 212 870 500  
212 870 137 | 938 442 319  
horaciosimoes.com/afinidades/loja

CASA DO ARRABIDINE  
212 871 080 | shop.arrabidine.pt

ESPAÇO FORTUNA ARTES  
& OFÍCIOS - 212 871 068  
espacofortuna.com

## Pinhal Novo

BOMBONS DA QUINTA  
919 121 167

## Poceirão

CARAMELA - MERCEARIA  
969 467 974 | caramela.pt

## Marateca

MAR ATÉ CÁ - 265946 132  
f Mar-Até-Cá

## NOITE FORA Palmela

CULTO PANORÂMICO  
926 578 578  
f cultopanoramico  
cultopanoramico.pt



O GAITEIRO - SALÃO DE CHÁ  
966 313 312  
f salao.de.cha.  
O.Gaiteiro/timeline

A TAVERNA DA LADEIRA  
212 332 612  
f tavernada.ladeira.9

VILLA PARQUE  
info@villaparque.pt

WINE LOVE - BAR • LOUNGE  
916 749 576  
f Winelovepalmela

### Pinhal Novo

CERVEJARIA COSTA BAR  
212 361 397

ESPAÇO MOSCATEL  
933 964 511  
f Espaço-MoscateL

### Marateca

BAR F. PALMELA  
ALDEAMENTO  
TURÍSTICO DE PALMELA  
265 930 000 | 12h às 24h

### BONS LENÇÓIS Palmela

AMAZÔNIA PALMELA  
210 878 520  
amazoniahoteis.com/palmela

MOINHO DA PÁScoa  
212 333 548

POUSADA DE PALMELA  
212 351 226 | pousadas.pt

QUINTA DO CHAPARRO  
962852608  
adilia1641@hotmail.com

QUINTA DA ESCUDEIRA  
214 046 637 | 963 916 031  
quintadaescudeira.pt

B&B - Quinta Laranjal  
da Arrábida  
934 697 534  
www.quintalaranjaldaarrabida.com  
geral@quintalaranjaldaarrabida.com

QUINTA DO LOURO  
212 880 509 | 917 535 872  
quintadolouro.net

HOTEL VARANDAZUL  
212 331 451/2 | varandazul.pt

BIOVILLA - 212 351 224  
biovilla.org

PORTA DA ARRÁBIDA HOSTEL  
& SUITES - 212 337 090  
portadaarrabida.pt

### Pinhal Novo

PALÁCIO DE RIO FRIO  
212 319 701

CAMPING VASCO DA GAMA  
212 362 361  
campingvascodagama.com

### Quinta do Anjo

SÃO GONÇALO  
ALOJAMENTO  
211 808 588 | 917 536 537  
sao-goncalo.com

LH PALMELA APARTAMENTOS  
916 918 617 | lhpalmelagolf.com

PÁTEO DA MEMÓRIA  
933 360 554 | 933 360 539  
patio.memoria@gmail.com

### Marateca

DELMIRA VINEYARD HOUSE  
917 500 198  
www.delmira.pt

FPALMELA ALDEAMENTO  
TURÍSTICO DE PALMELA  
265 930 000 | fpalmela.com

HUMUS FARM  
265 103 316  
humusfarm.com

### OUTROS CONTACTOS

### SAÚDE

SOS - 112

HOSPITAL DE SETÚBAL  
265 549 000

CENTRO DE SAÚDE  
DE PALMELA - 212 339 800  
//uccpalmela.no.comunidades.net

### SERVIÇOS PÚBLICOS

JUNTAS DE FREGUESIA  
PALMELA - 212 351 231  
PINHAL NOVO - 212 360 503  
QUINTA DO ANJO  
212 880 232

UNIÃO DAS FREGUESIAS  
DE POCEIRÃO E MARATECA  
265 988 070 | 265 996 371

CONSERVATÓRIA  
DO REGISTO CIVIL  
212 337 801

CONSERV. DO REGISTO  
PREDIAL - 212 350 161

REPARTIÇÃO DE FINANÇAS  
212 339 560

JULGADO DE PAZ DE PALMELA  
211 547 184 | 211 547 185  
correio.palmela@julgadosdepaz.mj.pt

### SEGURANÇA PÚBLICA

GNR  
PALMELA - 217 657 640  
PINHAL NOVO - 217 657 720  
POCEIRÃO - 265 249 780

ASSOCIAÇÃO HUMANITÁRIA  
DOS BOMBEIROS

PALMELA - 212 336 810

PINHAL NOVO  
212 388 440  
bvpinhalnovo.pt  
geral@bvpinhalnovo.pt

ÁGUAS DE MOURA  
265 938 220

CCO PALMELA  
212 331 766

SERVIÇO MUNICIPAL  
DE PROTEÇÃO CIVIL  
212 336 653 | 935 321 039



## TRANSPORTES

CARRIS METROPOLITANA  
210 418 800 | 210 410 400

CP - 808 109 110

FERTAGUS - 707 127 127

## CÂMARA MUNICIPAL DE PALMELA

Largo do Município,  
2954-001 Palmela  
212 336 600  
geral@cm-palmela.pt  
8h30 às 12h00 e 13h00  
às 16h30

ATENDIMENTO MUNICIPAL  
CENTRO DE CONTACTO  
212 336 666  
atendimento@cm-palmela.pt

PALMELA (Paços do Concelho)  
Dias úteis: 9h00 às 12h30  
e 13h30 às 16h00

QUINTA DO ANJO  
(R. de Olivença)  
Dias úteis: 9h00 às 12h30  
e 13h30 às 16h00

PINHAL NOVO  
Atendimento Municipal  
e Loja do Cidadão  
Dias úteis: 9h-16h

LOJA MÓVEL DO CIDADÃO  
Circuito e horários em  
www.cm-palmela.pt

POSTO DE TURISMO  
Horário: 9h30-12h30  
e 14h-17h30  
212 332 122  
turismo@cm-palmela.pt  
visitpalmela.pt

PIQUETE DE ÁGUAS  
PALMELA  
212 336 679  
(8h30 às 22h30)

TESOURARIA  
8h30 às 12h00  
e 13h00 às 15h45

## BIBLIOTECA MUNICIPAL

PALMELA  
212 336 632  
bibliotecas@cm-palmela.pt

PINHAL NOVO  
212 336 638

POLO DE QUINTA DO ANJO  
212 336 642

POLO DE MARATECA  
CENTRO COMUNITÁRIO  
DE AGUAS DE MOURA  
265 938 317

MONTE DO FRANCISQUINHO  
CENTRO COMUNITÁRIO  
cultura@cm-palmela.pt

ARQUIVO MUNICIPAL  
DE PALMELA  
212 336 613  
arquivo.municipal@cm-palmela.pt

GABINETE ESTUDOS SOBRE  
ORDEM DE SANTIAGO (GESOS)  
212 336 600 | 212 336 640

INFORMAÇÃO E APOIO  
AO CONSUMIDOR  
212 336 606  
iac@cm-palmela.pt

## CENTRO DE RECURSOS PARA A JUVENTUDE

PALMELA - 212 350 424  
PINHAL NOVO - 212 336 629

QUINTA DO ANJO  
210 992 715  
juventude@cm-palmela.pt  
juventudeinteractiva  
2.<sup>a</sup> feira: 14h00 às 18h00  
3.<sup>a</sup> a 6.<sup>a</sup> feira: 11h00  
13h00/14h00-18h45

GABINETE DE APOIO  
AS EMPRESAS  
E PROMOÇÃO DO  
INVESTIMENTO  
212 336 604  
gaepi@cm-palmela.pt

MUSEU MUNICIPAL  
DE PALMELA - 212 336 640  
patrimonio.cultural@cm-palmela.pt

MUSEU - A ESTAÇÃO  
Antiga Estação Ferroviária  
de Pinhal Novo - 212 384 171  
patrimonio.cultural@cm-palmela.pt

CLAIM - CENTRO LOCAL  
DE APOIO À INTEGRAÇÃO  
DE MIGRANTES  
Atendimento Pinhal Novo,  
Palmela e Poceirão  
967 135 249  
claii.fonte.prata@fsantarafaelamaria.org

GABINETE DE APOIO  
AO CUIDADOR INFORMAL  
ATENDIMENTO NA UNIDADE  
MÓVEL DE SAÚDE  
terças, 9h30-12h30, em todas  
as freguesias | 212 336 606  
decs@cm-palmela.pt

GABINETE DE INSERÇÃO  
PROFISSIONAL  
ASSOCIAÇÃO SEIES  
Centro Comunitário Monte  
Francisquinho, Pinhal Novo  
Terças, 9h30-13h00  
e 14h00-17h30 (por marcação)  
969 362 501  
gipseies@cooperativaseies.org

RADAR SOCIAL  
APOIO A PESSOAS  
EM SITUAÇÃO DE  
VULNERABILIDADE SOCIAL  
radarsocial@cm-palmela.pt

Aceda à ficha de sinalização  
na versão web

## PALMELA DESPORTO

PAVILHÃO MUNICIPAL  
JOSÉ SILVERIO - POCEIRÃO  
265 012 481

PISCINA MUNICIPAL  
DE PALMELA - 212 337 140

PAVILHÃO MUNICIPAL DE  
PINHAL NOVO - 212 383 382

PISCINA MUNICIPAL DE  
PINHAL NOVO - 212 389 900

## ROTA DE VINHOS DA PENINSULA DE SETUBAL

ADEGA CAMOLAS - Palmela  
212 350 677 | adegacamolas.pt

ADEGA DE PALMELA - Palmela  
212 337 020 | acpalmela.pt

ASL TOMÉ - Pinhal Novo  
212 360 020 | asltoime.pt

CASA AGRÍCOLA ASSIS LOBO  
Palmela  
210 802 146  
assislobowines.com

CASA DUPÓ  
Águas de Moura  
919 713 005 | dupo.pt

CASA ERMELINDA FREITAS  
Fernando Pó, Águas de Moura  
265 988 000  
ermelindafreitas.pt

CASA MÃE DA ROTA  
DE VINHOS  
Lg. S. João Baptista - Palmela  
Tel.: 212 334 398  
Quarta a segunda: 10h00-19h00  
Feriados: 14h00-19h00  
Reservas: 2.ª a 6.ª feira:  
10h00-16h30  
rotavinhospsetubal.com

FERNÃO PÓ ADEGA  
Fernando Pó, Águas de Moura  
265 995 423 | fernaopo.com

FILIPE PALHOÇA VINHOS  
Poceirão  
265 995 886 | filipepalhoca.pt

QUINTA DO MONTE ALEGRE  
ÁGUAS DE MOURA  
265 098 333  
quintadomontealegre.pt

QUINTA DO PILOTO  
Palmela  
212 333 030  
quintadopiloto.pt

SVP - SOCIEDADE VINÍCOLA  
DE PALMELA  
PALMELA  
212 351 264 | svp.wine

VENÂNCIO DA COSTA LIMA  
Quinta do Anjo  
212 888 020  
venanciodacostalima.pt

XAVIER SANTANA  
SUCESSORES  
Palmela  
212 350 002  
xaviersantana.pt

## TURISMO NATUREZA/ATIVO

BEDROCK TOURS  
919 448 808  
bedrocktours.com

BIOTRAILS  
914 760 638  
biotrails.pt

NATURE AFFAIRS  
917 158 168 | natureaffairs

ROTAS TERRA UNA  
terrauna.pt  
Rotas Terra Una

THE SELECTOR  
915 356 104 | theselector.pt

KARTÓDROMO  
INTERNACIONAL  
DE PALMELA  
265 538 500 | kip.pt

100PEGADAS  
962 802 114 | 100Pegadas

## BILHETEIRA



CINE-TEATRO S. JOÃO,  
PALMELA  
212 336 630  
cultura@cm-palmela.pt  
Horário: Atendimento dias úteis  
9h00/12h00 e 13h30/16h00  
Bilheteira: 1h30 min. antes  
dos espetáculos.

AUDITÓRIO MUNICIPAL  
DE PINHAL NOVO  
RUI GUERREIRO  
212 336 630  
cultura@cm-palmela.pt  
A bilheteira abre 1h antes  
do início do evento

CENTRO CULTURAL  
POCEIRÃO  
Horário  
3.ª a 6.ª feira: 9h00/13h00  
e 14h00/22h30  
Sábado: 14h00/24h00  
212 336 655  
Horário: Atendimento dias úteis  
9h00-12h00 e 13h30-16h00

\*Nota OIL



comunidades em ação  
emprego, educação e participação

Município



**Palmela**

ÓRGÃO REGIONAL  
DE POLÍTICA ECONÓMICA



Município



**Palmela**

Município



**Palmela**

Município



**Palmela**

Município



**Palmela**

Município



**Palmela**

Município



**Palmela**

Município



**Palmela**

Município



**Palmela**

Município



**Palmela**

Nota Cine-Teatro S. João



REPÚBLICA  
PORTUGUESA



COMUNA AUTÓNOMA  
DE PALMELA



Associação  
de Artes e  
Cultura de Palmela



**Palmela**



**Palmela**



**Palmela**



**Palmela**



**Palmela**



**Palmela**



**Palmela**



**Palmela**

Catavento | 42

# 1001 NOITES IRMÃ SANTOMENSE



SEXTA A DOMINGO | 21H  
PALMELA | QUINTA DO ANJO | PINHAL NOVO

ESPETÁCULO AO AR LIVRE | M/12  
BILHETEIRA@OBANDO.PT \ 910 306 101

TEATRO BANDO  
8 MAI - 13 JUN

concepção  
TEATRO BANDO

coprodução  
deARTES

patrocínio  
Cultura

Município  
Palmela

Associação  
COP

Associação  
PAPA

patrocínio  
SVC

patrocínio  
G ArtYou

patrocínio  
CIN

### **Estevas (*Cistus ladanifer*)**

Planta oriunda do Mediterrâneo ocidental, com ampla distribuição em Portugal continental, muito abundante em toda a área de influência mediterrânica do território. Esta espécie pode ser encontrada no Parque Natural da Arrábida, no Vale dos Barris e no Vale de Alcube.

Palmela Município  
**Em rede consigo!**



Município  
**Palmela**   
conquista

